



El Mercado de Agua Mineral en Indonesia



INDONESIA: UN MERCADO EN EXPANSION

- Asia consume cerca del 50% del agua embotellada producida a nivel mundial. Indonesia no ha estado ajena a esto, ocupa el 4o. lugar a nivel mundial en consumo (Fuente Statista), y su crecimiento ha sido constante en los últimos años. Las importaciones de agua mineral el 2017 fueron principalmente de Singapur, Papua Nueva Guinea, China y Filipinas. (Fuente BPS).

- EXPORTACIONES CHILENAS** : En 2017 Chile exportó a Indonesia aguas minerales espumosas, aguas gaseosas, y aromatizadas por un valor de US\$ 14.012,52 y agua mineral por US\$ 4.281,8 , (Fuente BPS 2017).

SITUACIÓN ARANCELARIA APLICABLE A CHILE

- 2201.00** Las aguas, incluidas las aguas minerales naturales o artificiales y las gaseosas, que no contengan azúcar u otro edulcorante añadido ni aromatizados; hielo y nieve. **Impuesto de importación 5% Impuesto de VAT 10%**
- 2202.10** Aguas minerales espumosas y aguas gaseosas, aromatizadas **Impuesto de importación 10% Impuesto de VAT 10%**

Decreto Ministerio de Finanzas 6/PMK.010/2017

ANÁLISIS Y COMENTARIOS

- En Indonesia hay una gran variedad de marcas y tipos de agua mineral, siendo la mas consumida el agua mineral natural.
- La Oficina de Estándar Nacional de Indonesia (SNI) tiene registradas 228 marcas de agua mineral.
- Las grandes empresas internacionales de bebidas están instaladas en Indonesia, tales como Danone, Nestlé, Coca Cola.
- Las principales marcas locales de agua mineral envasada son Aqua, Club, VIT, Nestle Pure Life, Le Minerale, Eternal Plus y EQUIL
- Las marcas importadas mas presentes en el mercado son Acqua, Panna, Perrier, Fiji, Loudisia, Evian, San Pellegrino, Badoit
- El consumo promedio per cápita de agua envasada en Indonesia fue de 133.9 L (2017) <https://www.statista.com/outlook/20010000/120/bottled-water>
- El precio promedio de 1 botella de agua envasada es de US\$ 0.28 (2017) <https://www.statista.com/outlook/20010000/120/bottled-water>
- Las marcas importadas se pueden encontrar en supermercados de clases media y alta, sistemas de venta en línea, HORECA. Los indonesios lo consideran un producto Premium y el precio es 20 veces mas alto que el agua local.
- Indonesia tiene regulaciones muy estrictas para la importación de agua mineral, por el tema de la competencia con el agua mineral local. Se necesita SNI (Standard Nacional Indonesia) por la Agencia de Estandarización Nacional (BSN)

PRINCIPALES PAÍSES PROVEEDORES

PAIS	TOTAL M US\$	TOTAL M US\$	PARTICIPACION/PAIS
	2016	2017	2017
SINGAPUR	\$2,372.54	\$26,085.27	34.36%
PAPUA NUEVA GUINEA		\$13,868.25	18.27%
PILIPINAS		\$7,854.99	10.35%
CHINA	\$25.06	\$7,034.95	9.27%
CHILE		\$18.29	0.02%
RESTO DEL MUNDO	\$18,430.18	\$21,056.07	27.74%
TOTAL	\$20,827.77	\$75,917.82	100.00%

Fuente: Badan Pusat Statistik (BPS) 2017

La distribución y el consumo de agua mineral en Indonesia

- Cada importador tiene su propio canal de distribución, que distribuye a las grandes cadenas de hoteles , restaurantes y supermercados.

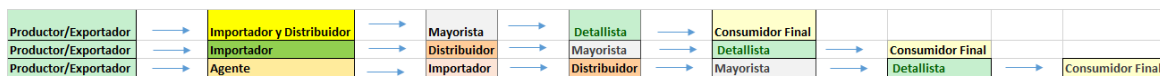
PARTICIPACIÓN DE MERCADO POR SEGMENTO

CANAL	PORCENTAJE
SUPERMERCADOS	40%
TIENDAS GOURMET	20%
RESTAURANTES Y HOTELES	40%
TOTAL	100%

Fuente: Importadores locales

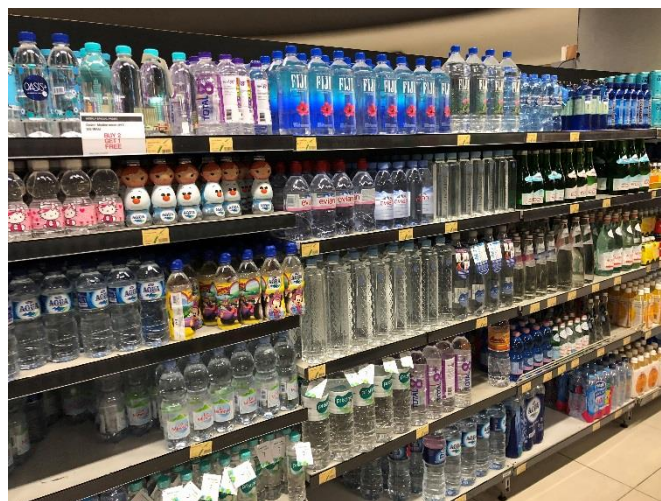


Principales cadenas de distribución



PARTICIPACIÓN DE SUPERMERCADOS

- El agua mineral importada se ofrece en restaurantes, hoteles de 4 -5 estrellas, supermercados gourmet, hipermercados.
- El formato de venta es en envases de plástico o vidrio, en volúmenes variables, que van de 250ml a 1.500ml
- El precio promedio de venta del agua mineral importada es de US\$ 2.9 en un envase de 500ml



Principales actividades y ferias especializadas para agua mineral

Ferias Internacionales Relevantes

- Food and Hotel Indonesia 2019 24–27 Julio 2019 <http://www.foodhotelindonesia.com/>
- Food Ingredients Indonesia 2018, 03 – 05 Octubre www.figlobal.com/asia-indonesia

Normativas aplicables y requisitos importación.

- Regulación del Ministerio de Industria No.705/MPP/Kep/11/2003 sobre los requisitos de Agua Mineral embotellada y su comercialización <https://peraturan.bkpm.go.id/jdih/userfiles/batang/705-MPP-Kep-11-2003.pdf>
- Regulación del Ministerio de Industria No. 78/M-IND/PER/11/2016 sobre la aplicación de estandarización nacional para agua mineral embotellada jdih.kemenperin.go.id/site/download_peraturan/2259
- Regulación del Ministerio de Industria No. 11/M-IND/PER/3/2017 sobre organismos de evaluación de conformidad en el contexto de la aplicación y supervisión de los estándares de las normas de agua mineral de Indonesia <https://peraturan.bkpm.go.id/jdih/userfiles/batang/705-MPP-Kep-11-2003.pdf>
- Registro de SIN por la Agencia de Estandarización Nacional Indonesia SNI 01-3553-2006 Certificado de análisis del SNI <https://peraturan.bkpm.go.id/jdih/userfiles/batang/705-MPP-Kep-11-2003.pdf>

Conclusiones y recomendaciones

En Indonesia, la calidad e imagen de la marca son muy importantes. Varias marcas importantes de agua mineral embotellada, realizan campañas de imagen en los supermercados, centros comerciales y trabajos en conjunto con restaurantes y eventos de otro tipo de productos. Algunas sugerencias para este mercado:

- El mercado de agua mineral en Indonesia esta cubierta con una gran oferta local.
- El precio del agua local es de US\$ 0,28 un envase de 500 ml y la importada es alrededor de US\$ 2,9 en envase también de 500 ml.
- La mejor alternativa seria ingresar con aguas minerales Premium, pero para ello, se debe trabajar en el posicionamiento de la imagen de Chile como proveedor de aguas de calidad.
- Se sugiere invertir en promociones para penetrar en mercado local, lo que traerá reconocimiento de marca y finalmente la venta del producto.

Para más información sobre *Agua Mineral* en *INDONESIA* o para participar en alguna de estas actividades por favor comuníquese con *Juan Enrique Moya* al e mail jemoya@prochile.gob.cl