

# GUÍA PAÍS – JAPÓN 2017

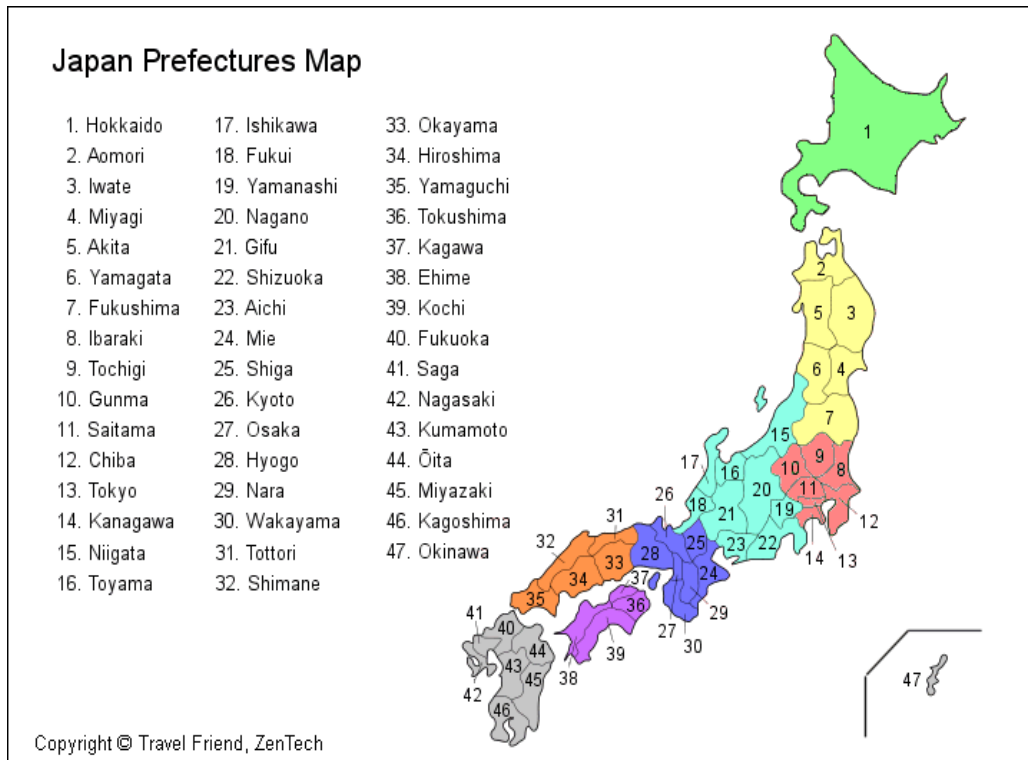
## ■ ANTECEDENTES BÁSICOS

### 1. CAPITAL Y DIVISIÓN POLÍTICO-ADMINISTRATIVA DEL PAÍS

Japón es un archipiélago formado, mayoritariamente, por islas montañosas con un área total de 377.915 km cuadrados y que se extiende desde Noreste a Sudoeste por 2.800 km de largo. Las principales islas son: Hokkaido, Honshu, Shikoku, y Kyushu, siendo la capital Tokio. Administrativamente está dividido en ocho regiones, las cuales se mencionan a continuación: Hokkaido, Tohoku, Kanto, Chubu, Kinki, Chugoku, Shikoku, y Kyushu. Cada una de estas regiones se divide, a su vez, en prefecturas, las que suman un total de cuarenta y siete y se dividen de acuerdo al siguiente desglose:

<b>Hokkaido:</b>	<b>Tohoku:</b>	<b>Kanto:</b>	<b>Chubu:</b>
1) Hokkaido	2) Aomori 3) Akita 4) Iwate 5) Miyagi 6) Yamagata 7) Fukushima	8) Gumma 9) Tochigi 10) Ibaraki 11) Saitama 12) Chiba 13) Tokio 14) Kanagawa	15) Niigata 16) Toyama 17) Ishikawa 18) Fukui 19) Nagano 20) Yamanashi 21) Gifu 22) Shizuoka 23) Aichi
<b>Kinki:</b>	<b>Chugoku:</b>	<b>Shikoku:</b>	<b>Kyushu:</b>
24) Mie 25) Shiga 26) Kyoto 27) Nara 28) Osaka 29) Hyogo 30) Wakayama	31) Okayama 32) Hiroshima 33) Tottori 34) Shimane 35) Yamaguchi	36) Kagawa 37) Tokushima 38) Kochi 39) Ehime	40) Fukuoka 41) Saga 42) Nagasaki 43) Oita 44) Kumamoto 45) Kagoshima 46) Miyazaki 47) Okinawa

Gráfico No1 Mapa de Japón con Regiones y prefecturas



## 2. POBLACIÓN, CRECIMIENTO Y ESTRUCTURA ETARIA

De acuerdo al último censo efectuado el año 2016, la población de Japón es de 126.933.000 habitantes. Esta cantidad presenta una disminución de 162.000 personas (0.13%) con respecto al periodo 2015. La población entre 0 a 14 años de edad son 15.780.000, contando con una disminución de 1.03%. Entre 15 a 64 años la población es de 76.562.000, la que también muestra una disminución de 0.93%. No obstante lo anterior, la población de más de 65 años alcanzó a 37.591.000 de habitantes, y presentó un aumento de 2.13%.

Según datos oficiales de la National Institute of Population and Social Security Research, se estima que en el año 2053 la población estará por debajo de los 100 millones. En 2065 va a ser aún menor, 88 millones. Sin embargo, el porcentaje de la población con más de 65 años de edad será de 38,4% de la población total, casi 9 puntos porcentuales por sobre el año 2016. Ello significa que Japón está encaminándose hacia una sociedad que envejece en forma muy acelerada.

En Tokio se concentra buena parte de la población total del país con un 10.6%, en segundo lugar la prefectura de Kanagawa con el 7.1% y Osaka representa el 7.0%.

El área de Kanto (que reúne las prefecturas de Tokio, Saitama, Kanagawa, Chiba, Ibaraki, Tochigi y Gunma) representa el 33.6% de la población total de Japón.

Fuentes: Statistics Bureau of Japan (SBJ), National Institute of Population and Social Security Research.

### 3. DESEMPLEO

Según datos de acuerdo al Statistics Bureau de Japón, emitido en marzo de 2017, la tasa de desempleo para febrero de 2017 fue de 2.8% y de 3.1 el 2016.

### 4. SISTEMA DE GOBIERNO / PRESIDENTE Y/O PRIMER MINISTRO

De acuerdo a la Constitución de 1947, existe una separación entre los poderes ejecutivo, legislativo y judicial.

#### **Ejecutivo:**

Japón es una Monarquía Constitucional, con el Primer Ministro como Jefe de Estado el cual es elegido por los miembros del Parlamento, quienes a su vez, son elegidos por votación popular.

En sufragio universal, pueden votar los ciudadanos mayores de 20 años.

Por otra parte, el Emperador y la familia imperial, mantienen algunas prerrogativas de orden protocolar en representación del Estado aunque, fundamentalmente, son un símbolo de la historia, tradiciones y cultura de Japón.

A nivel de regiones y, particularmente en las prefecturas, es el pueblo quien elige directamente a sus representantes.

#### **Legislativo:**

Está formado por dos cámaras, que son:

Cámara de Senadores, que es la cámara alta (Sangi in), integrada por 242 miembros, y la Cámara de Representantes, que es la cámara baja (Shugi in), formada por 475 miembros.

El Parlamento, es el órgano encargado de nombrar al Primer Ministro. Este a su vez, nombra a los miembros de su gabinete.

#### **Judicial:**

La Corte Suprema (Saiko Saibansho), es el órgano encargado de aplicar las leyes de acuerdo a la Constitución. Su representante es elegido por el Gabinete para luego ser oficialmente nombrado por el Emperador.

## 5. RELIGIÓN E IDIOMA

Las religiones más importantes y que congregan a la mayoría de los habitantes son: el Sintoísmo, y el Budismo. Otras religiones minoritarias corresponden a: los seguidores de Confucio, los taoístas, y los cristianos (protestantes y católicos).

El idioma oficial es el japonés.

## 6. SUPERFICIE TOTAL / LÍMITES

Japón es un archipiélago que está ubicado al este del continente asiático. Limita al este con el océano pacífico, al oeste con el Mar de China y el Mar de Japón, los cuales lo separan del continente asiático. El área total es de 377.915 km cuadrados, lo que equivale, aproximadamente, a Alemania, Finlandia, Vietnam o Malasia.

Fuente: Ministry of Foreign Affairs, Japan

# || ■ HECHOS SOBRE POSICIÓN RELATIVA DE JAPÓN EN PRODUCTOS INDUSTRIALES

## 1. Posición sobre la producción mundial de ciertos productos industriales, materias primas y alimentos

En cuanto al posicionamiento en la producción de bienes y servicios a nivel global, el 2016 Japón se ubicó en el 4to lugar en lo que se refiere a competitividad manufacturera.

- Producción de embarcaciones (comerciales): Tercer puesto a nivel mundial (China y Corea del Sur ocupan el primer y segundo puesto).
- Producción de automóviles: Tercero a nivel mundial (China primero, Estados Unidos segundo).
- Aeroespacial (incluye satélites, cohetes, etc.): noveno puesto (según Global Note<sup>1</sup>).
- Equipos de telecomunicación: Cuarto puesto (luego de China, Estados Unidos y Corea del Sur).

---

<sup>1</sup> <http://www.globalnote.jp/post-5377.html>

- Servicios médicos y seguridad social: Segundo lugar (según Global Note).
- Producción de superconductores: Quinto puesto (según sitio Global Note).
- Compañías de servicios de líneas férreas: Según listados publicados por el sitio Statista<sup>2</sup>, Japón posee 3 de las compañías más grandes en el Top 10 a nivel mundial. Ubicándose en el 3er puesto se encuentra la Central Japan Railway, en el 4to puesto está East Japan Railway y en el 10mo lugar se encuentra West Japan Railway. A pesar de que no existen reportes específicos, muchos de los equipos, ya sea, vehículos, servicios y sistemas ferroviarios del mundo, los proveen empresas japonesas, especialmente en lo que se refiere a las tecnologías de trenes rápidos (shinkansen) y vagones de trenes para servicio de transporte urbano.

## 2. Principales industrias y descripción de alguna relevante para Chile

- Los principales áreas comerciales según el Ministerio de Economía, Comercio e Industria (METI) de Japón durante el 2016 fueron:
  - Industria de la construcción: 5,77%
  - Producción industrial: 20,78%
  - Industrias terciarias (servicios, ventas, inmobiliaria, etc.):73,45%
- En relación a las principales industrias exportadoras de Japón, según Japan Foreign Trade Council Inc. (<http://www.jftc.or.jp/>) y en base a valores en Yenes para el 2015, las exportaciones japonesas aumentaron en un 4% en comparación al 2014, registrando exportaciones de JPY 75,6 trillones (aprox. USD 624,948 billones). Las principales exportaciones fueron vehículos dirigidos (principalmente a Estados Unidos y Gran Bretaña), Superconductores (principalmente Taiwán) y hierro y productos de acero (Corea del Sur).

El Top 5 de productos exportados desde Japón y su participación en el total de las exportaciones es la siguiente:

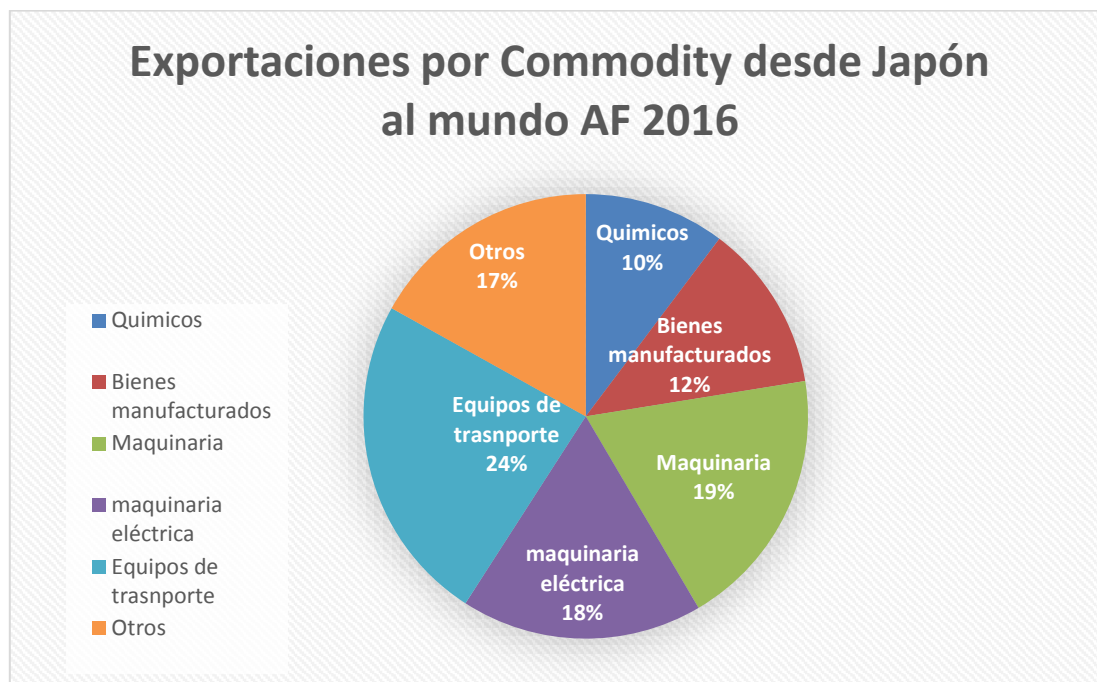
- Automóviles 15.93%
- Semiconductores y similares 5.18%
- Hierro y productos de acero, 4.85%
- Partes de automotores, 4.61%
- Maquinaria de generación eléctrica 3.43%

Gráfico No2 Distribución por tipo de commodity exportado al mundo desde Japón año 2016

---

<sup>2</sup> <https://www.statista.com/statistics/260683/the-largest-energy-railway-companies-worldwide-based-on-market-value/>

## Exportaciones por Commodity desde Japón al mundo AF 2016



Fuente: Japan Foreign Trade Council, Inc.

Las exportaciones de autopartes de Japón a Chile (código HS 8708), significaron un monto aproximado de USD 851,185,409 durante el 2016 (, según datos de la agencia de Aduanas de Japón.

En lo relacionado a la exportaciones de vehículos (HS 8703) el valor aproximado para el 2016 fue de USD 602.595.362.

Las exportaciones japonesas de maquinaria pesada (HS 8429, 8427, 8407, 8408, 8431, 8413, 8409, 8421, 8483 y 8422) fueron de un valor aproximado de USD 95.801.034

Los 5 principales productos exportados desde Japón a Chile para el 2016 fueron:

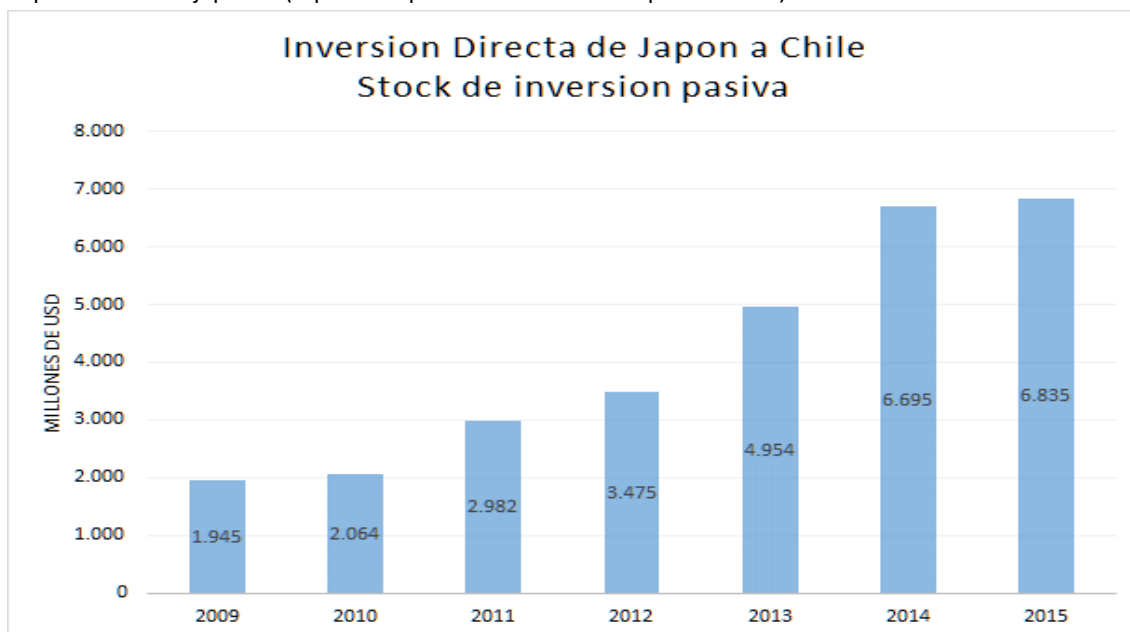
- Vehículos automóviles, tractores, velocípedos (HS 87) USD 851.185.409
- Combustibles minerales, aceites minerales (HS 27) USD 249.769.738
- Caucho y sus manufacturas (HS 40) USD 137.693.012
- Reactores nucleares, calderas, máquinas (HS 84) USD 126.843.663
- Fundiciones de hierro y acero (HS 72) USD 50.337.721

Por otra parte la Balanza comercial entre Chile y Japón para los últimos 5 años se presenta a continuación:

Año	2012	2013	2014	2015	2016
Chile – Japan Commercial Balance (in USD)	-7,337,552,723	-6,262,470,222	-6,449,580,293	-4,336,792,504	-3767625716

Fuente: World Bank, Global Trade Atlas

Chile se ubica en el puesto 215 dentro de la relación superavitaria/deficitaria de balanza comercial, desde el punto de vista japonés (Japón compra más a Chile de lo que le vende)



Fuente: cifras del Banco Central de Chile, CIE

La tendencia del flujo de la IED de Japón a Chile ha sido al alza, manteniéndose en un rango similar entre el 2014 y 2015.

**No existen datos actualizados al 2016**



## HECHOS SOBRE LA ECONOMÍA DE JAPÓN

### 1. Principales indicadores económicos en los últimos 4 años

Datos Económicos	2013	2014	2015	2016
PIB (Billones US\$)	4.908,863	4.596,157	4.123,258	4.412,603**
PIB per cápita	38.551,506	36.156,188	32.485,545	34.870,931**
Crecimiento del PIB (%)	2.0	0.3	1.2	-.*
Exportaciones (US\$)	714.865.978.251	690.824.091.622	624.888.560.816	645.052.297.458
Importaciones (US\$)	832.627.714.948	812.954.427.357	648.083.908.880	607.728.271.965
Inflación (%)	0,341	2,761	0,792	-0,162**
Desempleo (%)	4,008	3,583	3,367	3,267**
Tasa de Interés (%)	1,3	1,2	-.*	-.*
Tasa de Cambio (moneda local por US\$)	97,60	105,94	121,04	-.*

Fuente: Banco Mundial, International Monetary Fund Global Trade Atlas

\*Crecimiento del PIB para 2016, Tasa de Interés para 2015 y 2016, Tasa de Cambio para 2016 aún no han sido publicados en la página web de Banco Mundial

\*\* Tasa pronosticada por el International Monetary Fund

### 2. Principales exportaciones (2016)

Nº	Producto	En US\$
1	Vehículos Automóviles, Tractores, Velocípedos	141.866.280.911
2	Reactores Nucleares, Calderas, Máquinas, Aparatos	124.010.238.584
3	Máquinas, Aparatos Y Material Eléctrico, Y Sus Partes	98.252.199.257
4	Country Specific Special HS Classification	38.220.414.897
5	Instrumentos Y Aparatos De Óptica, Fotografía O Ci	35.874.137.998
6	Fundición, Hierro Y Acero	24.518.864.608
7	Plástico Y Sus Manufacturas	23.419.297.362
8	Productos Químicos Orgánicos	15.881.956.986
9	Perlas Finas (Naturales) O Cultivadas, Piedras Pre	14.026.832.516
10	Barcos Y Demás Artefactos Flotantes	12.746.295.588
SUBTOTAL		528.816.518.707
RESTO		116.235.778.751



TOTAL

645.052.297.458

Fuente: Global Trade Atlas

### 3. Principales importaciones (2016)

Nº	Producto	En US\$
1	Combustibles Minerales, Aceites Minerales	110.733.639.190
2	Máquinas, Aparatos Y Material Eléctrico, Y Sus Partes	89.943.000.762
3	Reactores Nucleares, Calderas, Máquinas, Aparatos	59.442.574.418
4	Productos Farmacéuticos	24.536.926.530
5	Instrumentos Y Aparatos De Óptica, Fotografía O Ci	24.206.089.388
6	Vehículos Automóviles, Tractores, Velocípedos Y De	20.922.284.287
7	Minerales Metalíferos, Escorias Y Cenizas	17.412.985.746
8	Productos Químicos Orgánicos	14.497.906.896
9	Plástico Y Sus Manufacturas	13.946.853.229
10	Prendas Y Complementos (Accesorios), De Vestir	13.377.802.931
SUBTOTAL		389.020.063.377
RESTO		218.708.208.588
TOTAL		607.728.271.965

Fuente: Global Trade Atlas

### 4. Principales socios comerciales (2016)

Nº	País Socio	Total de Comercio US\$ (2016)
1	China	270.521.485.329
2	Estados Unidos	197.560.749.612
3	Corea del Sur	71.290.021.285
4	Taiwan	62.318.996.229
5	Tailandia	47.566.817.824
SUBTOTAL		649.258.070.279
RESTO		603.522.499.145
TOTAL		1.252.780.569.424

Fuente: Global Trade Atlas