



Mercado de la Palta en Bélgica 2016 / Oficina Comercial en Bruselas



EL CONSUMIDOR BELGA ESTÁ COMPRANDO MÁS PALTAS

- En los últimos años, la palta ha experimentado grandes avances en el mercado belga, con una creciente presencia en los platos de los belgas. Esto gracias a la constante preocupación por la salud y el bienestar de la población, pero también gracias al concepto "Ready to eat". Bélgica importó más de 20 mil toneladas de palta en 2015, lo que equivale a un consumo de 1,7 kg por persona.

- PRINCIPALES PAÍSES PROVEEDORES.** Países de Europa como Holanda y Francia (*como re-exportación*), y también España (*productor/importador*), son los principales proveedores de paltas. Entre los países no europeos, están presentes en el mercado, Chile, Perú y Kenia, etc.
- EXPORTACIONES CHILENAS :** Las exportaciones chilenas de palta, tienen a Bélgica como su quinto destino en la Unión Europea, después de los Países Bajos, el Reino Unido, Francia y España. Las exportaciones de palta chilena hacia Bélgica representan 2,5% de las exportaciones de este producto a la UE, que en total ascendieron a 120 millones EUR en 2015.
- SITUACIÓN ARANCELARIA APLICABLE A CHILE:** La palta chilena no está gravada por ningún arancel para ingresar a la UE, en virtud del Acuerdo de Asociación (TLC) Chile-Unión Europea. Sin embargo, se paga un 6% de IVA, según la normativa belga en vigencia. Los principales competidores de Chile tampoco pagan aranceles.
- ANÁLISIS Y COMENTARIOS:** Chile es el primer exportador directo no europeo de paltas a Bélgica. Aunque los Holanda, Francia y España sean los principales países proveedores, estos países importan directamente la palta desde Perú, Sudáfrica o Israel y después la re-exportan hacia Bélgica. Se observa que el mercado crece rápidamente, especialmente en el caso de Perú, con 68,95% de crecimiento. Además, Perú es el principal proveedor de palta en Francia y Holanda. Por lo tanto, Perú domina el mercado belga indirectamente con su palta.

PRINCIPALES PAÍSES PROVEEDORES

	TOTAL 2015 1000 EUR	CRECIMIENTO 2014/ 2013
PAISES BAJOS	11.775,754	+71,53%
FRANCIA	8.442,09	+35,32%
ESPANA	8.399,53	+61,94%
CHILE	2.984,80	+8,14%
PERU	2.680,98	+68,95%
ALEMANIA	2.555,95	+55,54%
OTROS	3.804,99	+71,60%
TOTAL	40.644,18	+53,38%

Fuente: Export helpdesk, ProChile

El consumo de palta en Bélgica

En los últimos años, el consumo de palta creció notablemente en Bélgica.

- Al consumidor belga le gusta consumir frutas maduras. Por esta razón, el concepto "ready to eat" es de gran interés para los belgas.
- El consumidor belga está también interesado en los beneficios saludables de la palta, especialmente en su impacto positivo para los riesgos cardiovasculares, sus propiedades antioxidantes o/y el buen funcionamiento hormonal.
- En Bélgica, se utiliza la palta para: la preparación del conocido "guacamole", en entradas con salmón, o en platos como ensaladas, etc. Se puede también destacar que los diarios, las revistas culinarias y los supermercados mismos proponen cada vez más recetas con palta.

Fuente: COLEACP, La Libre



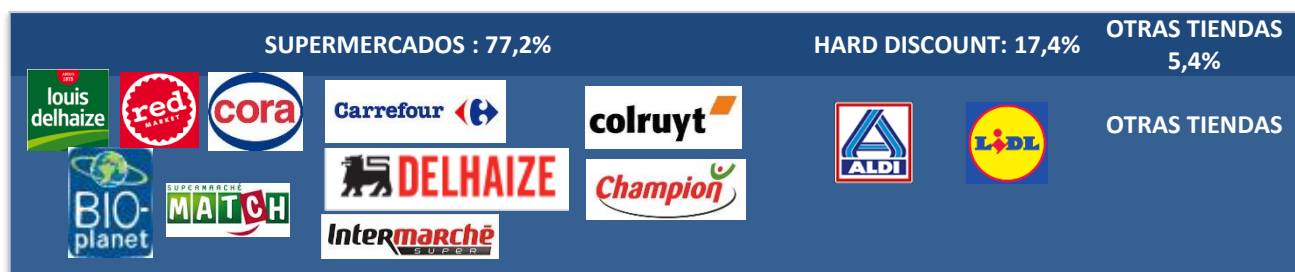
■ Distribución

La palta se vende habitualmente por unidad, pero se encuentra también en bolsas de dos paltas o más. Se observa que existe también un mercado pequeño de paltas orgánicas en algunos supermercados, como DELHAIZE por ejemplo. La variedad de palta con mayor presencia en el mercado belga es la "Hass", la variedad más cultivada a nivel mundial.

Las paltas se venden sobre todo en supermercados pero también en tiendas especializadas. Generalmente, están destacadas en góndola como frutas exóticas. En muchos casos, se lee "Ready to eat" en la etiqueta. En lo que se refiere a la maduración, la palta es cosechada antes que esté totalmente madura. Cuando la palta llega a Bélgica, los importadores la ponen en cámaras de maduración especiales donde se puede frenar o acelerar la maduración.

Fuentes: Gondola 2015, SPECIALFRUIT, COLEACP

PARTICIPACIÓN DE MERCADO SUPERMERCADOS



■ Principales actividades y ferias relevantes

- SIAL www.sialparis.fr París, 16-20 octubre 2016. Feria profesional de productos agroalimentarios. Cada 2 años.
- FRUIT LOGISTICA www.fruitlogistica.de -Berlín, 8-10 febrero 2017. Feria de fruta para profesionales.
- FRUIT ATTRACTION www.fruitattractionnews.com Madrid, 5-7 octubre 2016. Feria del sector hortofrutícola para profesionales.
- ANUGA www.anuga.com Colonia, 7-11 octubre 2017. Feria para exportadores de la industria de alimentos y bebidas. Se realiza cada 2 años.
- AGRIBEX www.agribex.be Bruselas, 5-10 diciembre 2017. Feria para productos de la agricultura.

■ Normativas aplicables y requisitos importación.

Para información sobre requisitos de importación, visite el sitio web de Export Help Desk de la Comisión Europea: <http://exporthelp.europa.eu/thdapp/form/output?action=tariff&prodLine=80&mode=specificRequirements&status=null&simDate=20160916&lang=es&cmd=chap&taricCode=0804400010&partnerId=CL&reporterId=BE&simulationDate=16%2F09%2F2016&submit=Buscar>

■ Conclusiones y recomendaciones

La palta chilena tiene buenas oportunidades en el mercado belga. Se espera que el mercado siga creciendo en los próximos años por la diversificación del uso de dicha fruta, pero también gracias al reconocimiento que está adquiriendo el producto. Cabe hacer notar que Chile tiene grandes competidores en el mercado belga, como Perú o Sudáfrica, aunque tenga la oportunidad de ser todavía el primer exportador directo no europeo de palta.

Para más información sobre la **palta** en **Bélgica** o para participar en alguna de estas actividades por favor comuníquese con Marie Masset al e-mail mmasset@prochile.gob.cl