



## ALIANZA DEL PACÍFICO

## Inteligencia Comercial-ProChile

período de actualización: trimestral

Información General	2010	2011	2012	2013	2014
PIB (US\$ mil MM) <sup>1</sup>	1.704	1.929	2.014	2.120	2.128
PIB per capita (US\$ corrientes) <sup>1</sup>	13.974	14.778	15.512	15.989	16.441
Población (Millones) <sup>1</sup>	206	209	212	214	216

Fuente: <sup>1</sup>FMI-WEO abril 2015Ranking Exp. de bienes<sup>5</sup> Chilenas 2014

Lugar exportaciones bienes <sup>5</sup>	3
Part. en export. bienes <sup>5</sup>	10,3%
Lugar importaciones de Chile	3
Part. en import. totales chilenas	7,2%

Exportaciones Totales (Miles US\$)	2011	2012	2013	2014	% Part. 2014	ene-junio		% Var. 15/14	Dif MUS\$ 15/14
						2014	2015		
Alianza Pacífico	4.711.047	4.057.976	4.039.284	4.056.181	100%	1.927.418	1.885.512	-2%	-41.906
- Bienes <sup>5</sup>	4.066.989	3.863.354	3.851.102	3.884.041	96%	1.844.304	1.801.570	-2%	-42.734
- Cobre	644.057	194.622	188.181	172.140	4%	83.114	83.942	1%	828
% bienes	86%	95%	95%	96%		96%	96%		

Elaboración Inteligencia Comercial de ProChile, con cifras del Banco Central de Chile.

Comercio Exterior (Miles US\$)	2011	2012	2013	2014	% Var. 14/13	ene-junio		% Var. 15/14	Dif MUS\$ 15/14
						2014	2015		
Exportaciones	4.711.047	4.057.976	4.039.284	4.056.181	0%	1.927.418	1.885.512	-2%	-41.906
Importaciones	6.487.521	6.534.724	5.675.398	4.819.970	-15%	2.339.314	1.863.136	-20%	-476.178
Balanza Comercial	-1.776.474	-2.476.748	-1.636.114	-763.788	-53%	-411.896	22.376	-105%	434.272
Intercambio Comercial	11.198.568	10.592.700	9.714.681	8.876.151	-9%	4.266.732	3.748.648	-12%	-518084

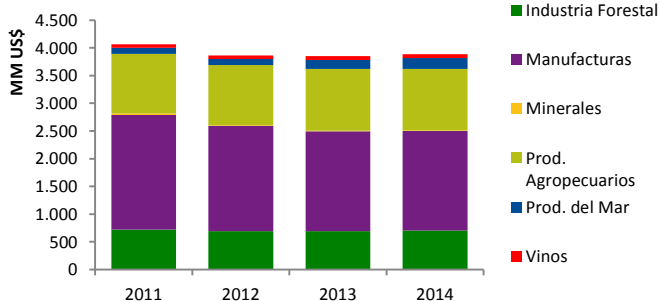
Elaboración Inteligencia Comercial de ProChile, con cifras del Banco Central de Chile.

Exp. de bienes <sup>5</sup> por Sector (Miles US\$)	2011	2012	2013	2014	% Part. 2014	ene-junio		% Var. 15/14	Dif MUS\$ 15/14
						2014	2015		
Industria Forestal	722.367	693.756	692.445	705.447	18%	345.783	311.254	-10%	-34.529
Manufacturas	2.065.337	1.897.559	1.799.531	1.792.640	46%	822.665	790.706	-4%	-31.959
- Cuero y Calzado	76.353	71.720	67.676	56.012	1%	25.225	25.922	3%	697
- Envases y Embalajes	67.099	69.081	68.036	81.707	2%	35.242	34.451	-2%	-790
- Ind. Cosmética	18.360	17.822	19.612	20.993	1%	9.545	8.141	-15%	-1.405
- Ind. Eléctrico Electrónica	197.929	168.367	172.778	170.059	4%	77.557	93.924	21%	16.367
- Insumos para la salud y fármacos	45.925	51.446	53.364	58.937	2%	28.676	25.454	-11%	-3.222
- Materiales de construcción	8.555	6.379	6.247	7.279	0%	3.465	2.912	-16%	-553
- Metalmeccánica	544.955	499.589	485.909	544.618	14%	244.087	208.985	-14%	-35.101
- Muebles y Componentes	13.732	15.382	19.022	16.243	0%	7.028	6.054	-14%	-974
- Otras manufacturas	366.372	238.700	200.012	187.344	5%	97.442	72.198	-26%	-25.245
- Plástico	187.428	173.507	144.285	152.512	4%	79.374	66.217	-17%	-13.157
- Química	327.498	399.172	356.277	337.496	9%	136.957	181.449	32%	44.492
- Textil y Confección	211.132	186.394	206.312	159.440	4%	78.067	64.999	-17%	-13.068
Minerales	31.937	9.939	11.076	15.374	0%	5.590	17.701	217%	12.111
Prod. Agropecuarios	1.070.219	1.091.496	1.115.787	1.109.909	29%	540.222	541.377	0%	1.155
Prod. del Mar	114.202	104.309	162.614	193.993	5%	102.183	109.899	8%	7.715
Vinos	62.928	66.295	69.650	66.678	2%	27.862	30.633	10%	2.772
Total general	4.066.989	3.863.354	3.851.102	3.884.041	100%	1.844.304	1.801.570	-2%	-42.734

Elaboración Inteligencia Comercial de ProChile, con cifras del Banco Central de Chile.

Cantidad de bienes y empresas <sup>6</sup>	2011	2012	2013	2014	% Part. 2014	ene-junio		% Var. 15/14	Dif MUS\$ 15/14
						2014	2015		
N° Bienes <sup>5</sup>	3.418	3.294	3.161	3.205	1%	2.613	2.516	-4%	-97
N° emp. Export. de bienes <sup>5</sup>	2.809	2.716	2.760	2.811	2%	2.125	2.088	-2%	-37
N° emp. Export. de servicios	176	208	212	243	15%	190	190	0%	0

Elaboración Inteligencia Comercial de ProChile, con cifras del Servicio Nacional de Aduanas.

Exportaciones Bienes<sup>5</sup> por SectorNúmero de empresas exportadoras, según año tributario 2014<sup>7</sup>, por Sector

	Micro	Pymes	Grande	S/Ventas	Total <sup>8</sup>
Ind. Forestal	4	75	160	3	242
Manufacturas	73	783	1011	75	1.942
Minerales	1	12	29	2	44
Prod. Agrop.	29	212	295	3	539
Prod. del Mar	8	41	73	2	124
Servicios	3	94	112	3	212
Vinos	4	60	70		134

Elaboración Inteligencia Comercial de ProChile, con cifras del SII.

## Análisis al I semestre 2015:

Las exportaciones de bienes realizadas durante los meses de enero a junio del 2015, a los países integrantes de la Alianza del Pacífico, registraron una caída del 2%, respecto a igual período del 2014, debido a los menores envíos de productos forestales y manufacturados. Los minerales y productos del mar mostraron variaciones positivas de 217% y 8% respectivamente.

Durante el primer semestre del 2015, las exportaciones de las empresas pymes alcanzaron un monto de exportaciones, cercano a MMUS\$ 115