



BÉLGICA

Subdepartamento de Información Comercial
Departamento Estudios DIRECON-PROCHILE
2015

Información General	2010	2011	2012	2013	2014
PIB (US\$ mil MM) ¹	485	529	499	525	534
PIB per capita (US\$ corrientes) ¹	44.770	48.053	44.978	47.031	47.682
Tipo de Cambio ² - US\$/€	0,76	0,72	0,78	0,75	0,75
Población (Millones) ¹	11	11	11	11	11

Ranking Exp. de bienes ⁵ Chilenas 2015	
Luqar exportaciones bienes ⁵	21
Part. en export. bienes ⁵	1,3%
Luqar importaciones de Chile	27
Part. en import. totales chilenas	0,6%

Fuente: ¹FMI-WEO oct. 2015, ²B.Central (20/11/15)

Acuerdo comercial con Chile³ [Acuerdo de Asociación Económica](#)
Acuerdos comerciales con otros países⁴ [Unión Europea](#)

Fuente: ³DIRECON, ⁴Comisión Europea

Exportaciones Totales (Miles US\$)	2011	2012	2013	2014	2015	% Part. 2015	% Var. 15/14	Dif MUS\$ 15/14
Bélgica	1.364.365	1.224.191	1.371.710	1.090.368	742.534	100%	-32%	-347.834
- Bienes ⁵	611.969	612.567	645.145	603.089	411.322	55%	-32%	-191.768
- Cobre	752.395	611.624	726.566	487.279	331.212	45%	-32%	-156.066
% bienes	45%	50%	47%	55%	55%			

Elaboración Subdepto. Información Comercial, con cifras del Banco Central al 04/02/2016

Comercio Exterior (Miles US\$)	2011	2012	2013	2014	2015	% Var. 15/14	Dif MUS\$ 15/14
Exportaciones fob	1.364.365	1.224.191	1.371.710	1.090.368	742.534	-32%	-347.834
Importaciones fob	334.324	400.203	424.370	372.404	363.309	-2%	-9.095
Importaciones cif	352.515	425.732	454.437	395.885	384.225	-3%	-11.660
Balanza Comercial ¹⁴	1.030.041	823.989	947.341	717.964	379.225	-47%	-338.740
Intercambio Comercial ¹⁵	1.716.879	1.649.924	1.826.147	1.486.253	1.126.759	-24%	-359.494

Elaboración Subdepto. Información Comercial, con cifras del Banco Central al 04/02/2016

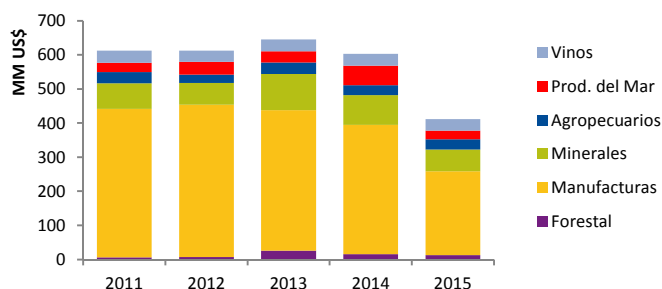
Exp. de bienes ⁵ por Sector (Miles US\$)	2011	2012	2013	2014	2015	% Part. 2015	% Var. 15/14	Dif MUS\$ 15/14
Forestal	6.228	7.433	26.216	15.201	12.732	3%	-16%	-2.469
Manufacturas	435.489	446.556	411.456	379.161	246.265	60%	-35%	-132.896
- Cuero v Calzado	27	257		10		0%	-100%	-10
- Envases v Embalajes	40	73	76	86	83	0%	-4%	-3
- Ind. Cosmética	65	39	61	6	6	0%	-2%	0
- Ind. Eléctrico Electrónica	390	21	1.159	227	1.256	0%	452%	1.028
- Insumos para la salud v fármacos	51	84	54	74	140	0%	88%	65
- Materiales de construcción		0		1	13	0%	1350%	12
- Metalmecánica	5.693	4.938	5.666	4.877	6.383	2%	31%	1.506
- Muebles v Componentes	8	1	18		14	0%	-	14
- Otras manufacturas	5.960	511	202	631	853	0%	35%	223
- Plástico	138	18	21	26	8	0%	-68%	-18
- Química	423.086	440.614	404.197	373.219	237.494	58%	-36%	-135.726
- Textil v Confección	32	1	2	3	15	0%	415%	12
Minerales	74.677	63.585	105.768	87.586	63.517	15%	-27%	-24.069
Acropecuarios	33.140	24.543	34.318	28.984	29.499	7%	2%	516
Prod. del Mar	27.290	37.223	32.453	57.397	25.549	6%	-55%	-31.849
Vinos	35.145	33.227	34.935	34.760	33.759	8%	-3%	-1.001
Total general	611.969	612.567	645.145	603.089	411.322	100%	-32%	-191.768

Elaboración Subdepto. Información Comercial, con cifras del Banco Central al 04/02/2016

Cantidad de bienes v empresas ⁶	2011	2012	2013	2014	2015	% Var. 15/14	Dif MUS\$ 15/14
N° Bienes ⁵	315	339	317	355	354	0%	-1
N° emp. Export. de bienes ⁵	312	308	301	315	297	-6%	-18
N° emp. Export. de servicios	17	17	20	21	25	19%	4

Elaboración Subdepto. Información Comercial, con cifras del Servicio Nacional de Aduanas al 03/02/2016

Exportaciones Bienes⁵ por Sector



Número de empresas, según año tributario 2015⁷, por Sector

Macrosector	Micro	Pymes	Grande	S/Ventas	Total ⁸
Ind. Forestal	1		11		12
Manufacturas	2	18	46	3	69
Minerales		5	9	4	18
Prod. Agrop.	4	15	52	3	74
Prod. del Mar		3	30	1	34
Servicios		10	15		25
Vinos	3	50	59	2	114

Elaboración Subdepto. Información Comercial, con datos del SII

Análisis 2015: En el 2015, las exportaciones de bienes destinadas a Bélgica registraron una caída del 32%, respecto al año 2014, explicada principalmente por la baja en las exportaciones de productos manufacturados (-MMUS\$ 132).

Las centollas, deshidratados de frutas y hortalizas y nueces, registraron un crecimiento del 138%; 118% y 128% respectivamente, en relación al año 2014.

Se observa un crecimiento en el número de empresas exportadoras de servicios de 19%. Los servicios que muestran importantes aumentos en sus exportaciones fueron "carrier internacional", "seguros de créditos" y "carrier internacional para telefonía local".

EXPORTACIONES DE BIENES POR SUBSECTOR

Exp. de bienes⁵ por subsector, ranking 2015 (Miles US\$)

	2011	2012	2013	2014	2015	% Part. 2015	% Var. 15/14
Total	611.969	612.567	645.145	603.089	411.322	100%	-32%
1 Sustancias Químicas Básicas, excepto los abonos	290.126	373.185	332.634	318.391	206.897	50%	-35%
2 Otra Minería	74.677	63.585	105.768	87.586	51.376	12%	-41%
3 Sustancias Químicas Básicas: Abonos	132.825	67.369	71.241	54.645	30.564	7%	-44%
4 Vino envasado: Tinto	16.928	15.129	15.185	14.768	14.920	4%	1%
5 Vino envasado: Blanco	11.242	10.906	13.012	13.558	13.277	3%	-2%
6 Oro					12.085	3%	-
7 Congelados de Frutas y Hortalizas	9.997	7.136	11.493	12.674	10.731	3%	-15%
8 Salmón y trucha	5.923	7.473	13.695	12.668	8.884	2%	-30%
9 Fabricacion de Partes y Piezas de Carpinteria para Constru	6.226	5.538	5.651	9.105	7.614	2%	-16%
10 Centolla y centollón	12.467	12.155	5.518	3.144	7.484	2%	138%
11 Celulosa		1.880	20.558	6.096	5.075	1%	-17%
12 Harinas y Almidones y derivados de cereales	891	317	1.169	2.429	3.406	1%	40%
13 Deshidratados de Frutas y Hortalizas	3.132	3.176	2.553	1.485	3.244	1%	118%
14 Mejillones (Cholgas, choritos y choros)	4.555	3.916	4.674	3.909	2.816	1%	-28%
15 Maquinaria mecánica, equipo y partes	1.512	1.161	1.510	2.845	2.498	1%	-12%
16 Frutos Secos: Nueces	342	529	2.959	778	2.473	1%	218%
17 Vino granel: Tinto	2.809	2.729	2.680	2.654	2.435	1%	-8%
18 Productos Hierro y Acero	1.713	1.615	1.121	587	2.026	0%	245%
19 Aceites de Pescado		9.564	3.525	34.261	1.850	0%	-95%
20 Fruta Fresca: Uva	4.283	2.309	1.856	1.915	1.758	0%	-8%
21 Pez espada	1.539	1.339	1.134	1.620	1.730	0%	7%
22 Fruta Fresca: Manzanas	5.297	3.833	4.859	2.465	1.690	0%	-31%
23 Vino granel: Blanco	2.213	1.838	2.357	2.096	1.667	0%	-20%
24 Fruta Fresca: Peras	1.480	1.201	1.868	1.734	1.451	0%	-16%
25 Fruta Fresca: los demás Carozos	1.413	1.228	1.674	1.492	1.392	0%	-7%
26 Otros productos del Mar	1.946	1.734	1.830	1.081	1.370	0%	27%
27 Vino envasado: Los demás	1.515	1.231	971	1.118	1.159	0%	4%
28 Fruta Fresca: Paltas	902	1.742	1.035	1.327	931	0%	-30%
29 Jaibas		300	917	323	924	0%	186%
30 Metales no ferrosos	1.035	1.601	937	134	922	0%	587%
31 Fabricación de Equipos de Transporte	482	402	100	554	779	0%	41%
32 Manufacturas de Cobre y sus aleaciones	1.426	473	2.026	787	679	0%	-14%
33 Aparatos de grabación y reproducción y accesorios	3		38	10	649	0%	6405%
34 Maquinaria eléctrica, equipo y partes	387	21	1.120	217	607	0%	179%
35 Semillas para siembra: Otros	204	147	316	321	522	0%	63%
36 Bacalao de profundidad	345	287	271	324	483	0%	49%
37 Miel	1.260	681	407	484	455	0%	-6%
38 Carnes procesadas y/o congeladas: Ovinos	733	64	1.334	285	395	0%	39%
39 Productos Metálicos (excepto Envases)	7	88	71	524	258	0%	-51%
40 Semillas para siembra: Flores	353	335	429	202	230	0%	14%
Otros	9.781	4.349	4.648	2.491	1.613	0%	-35%

Elaboración Subdepto. Información Comercial, con cifras del Banco Central al 04/02/2016

Exp. de bienes⁵ por Subsector - Mayores alzas 2015 (Miles US\$)

	2011	2012	2013	2014	2015	% Part. 2015	% Var. 15/14
1 Oro					12.085	3%	-
2 Centolla y centollón	12.467	12.155	5.518	3.144	7.484	2%	138%
3 Deshidratados de Frutas y Hortalizas	3.132	3.176	2.553	1.485	3.244	1%	118%
4 Frutos Secos: Nueces	342	529	2.959	778	2.473	1%	218%
5 Productos Hierro y Acero	1.713	1.615	1.121	587	2.026	0%	245%
6 Harinas y Almidones y derivados de cereales	891	317	1.169	2.429	3.406	1%	40%
7 Metales no ferrosos	1.035	1.601	937	134	922	0%	587%
8 Aparatos de grabación y reproducción y accesorios	3		38	10	649	0%	6405%
9 Jaibas		300	917	323	924	0%	186%
10 Maquinaria eléctrica, equipo y partes	387	21	1.120	217	607	0%	179%

Elaboración Subdepto. Información Comercial, con cifras del Banco Central al 04/02/2016

Exp. de bienes⁵ por Subsector - Mayores bajas 2015 (Miles US\$)

	2011	2012	2013	2014	2015	% Part. 2015	% Var. 15/14
1 Sustancias Químicas Básicas, excepto los abonos	290.126	373.185	332.634	318.391	206.897	50%	-35%
2 Otra Minería	74.677	63.585	105.768	87.586	51.376	12%	-41%
3 Aceites de Pescado		9.564	3.525	34.261	1.850	0%	-95%
4 Sustancias Químicas Básicas: Abonos	132.825	67.369	71.241	54.645	30.564	7%	-44%
5 Salmón y trucha	5.923	7.473	13.695	12.668	8.884	2%	-30%
6 Congelados de Frutas y Hortalizas	9.997	7.136	11.493	12.674	10.731	3%	-15%
7 Fabricacion de Partes y Piezas de Carpinteria para Constru	6.226	5.538	5.651	9.105	7.614	2%	-16%
8 Mejillones (Cholgas, choritos y choros)	4.555	3.916	4.674	3.909	2.816	1%	-28%
9 Celulosa		1.880	20.558	6.096	5.075	1%	-17%
10 Fruta Fresca: Manzanas	5.297	3.833	4.859	2.465	1.690	0%	-31%

Elaboración Subdepto. Información Comercial, con cifras del Banco Central al 04/02/2016

EXPORTACIONES DE SERVICIOS

Exportaciones de servicios, ranking 2015 (Miles US\$)

	2011	2012	2013	2014	2015	% Part. 2015	% Var. 15/14
Total	3.904	4.316	6.160	2.679	3.664	100%	37%
1 Telecomunicaciones de portadores (carrier internacional)		0	554	249	1.516	41%	510%
2 Seguros de créditos	505	512	781	707	1.389	38%	96%
3 Telecomunicaciones de portadores (carrier internacional) pa	1.854	2.947	2.401	258	185	5%	-28%
4 Simulación y modelamiento computacional de estructuras v	256	303	267	137	133	4%	-3%
5 Telecomunicaciones por internet para llamadas telefónicas t	52	66	123	114	117	3%	3%
6 Telecomunicaciones móviles para llamadas telefónicas inter	103	295	889	742	109	3%	-85%
7 Investigación y desarrollo experimental con semillas	51	82		98	52	1%	-47%
8 Diseño gráfico					38	1%	-
9 Telecomunicaciones por internet para señales en tránsito	11	2	14	24	25	1%	2%
10 Asesoría en gestión de la comercialización de empresas	43	21		53	24	1%	-54%
11 Gestión logística de pre-embarque	32	6	45	93	23	1%	-76%
12 Mantenimiento y reparación de embarcaciones (buques), es	799		4	18	14	0%	-23%
13 Inspección técnica y/o certificación de calidad de pre-embar	20	19	19	89	14	0%	-84%
14 Custodia de valores					9	0%	-
15 Mantenimiento, reparación y certificación, de equipos de					5	0%	-
16 Mantenimiento y reparación de contenedores	0	32	41		4	0%	-
17 Creación y planificación de publicidad					4	0%	-
18 Asesoría en gestión logística de empresas					3	0%	-
19 Estudios de mercados		2	18	1	0	0%	-67%
20 Supervisión, consolidación, desconsolidación, pesaje y emb	25	9			0	0%	-
21 Asesoría en gestión de la producción de empresas				72		0%	-100%
22 Corresponsalia prestados a compañías de seguros y de rea	0	7				0%	-
23 Traducción de textos escritos	15					0%	-
24 Asesoría en evaluación de proyectos de ingeniería			20			0%	-
25 Servicios troncales de internet, para señales en tránsito	2	2	14			0%	-
26 Filmación de películas (largometrajes, documentales,			872	23		0%	-100%
27 Asesoría en tecnologías de la información	138	5	40			0%	-
28 Producción de originales de programas de televisión			44			0%	-
29 Diseño de ingeniería para instalaciones de la minería		8	14			0%	-
30							
31							
32							
33							
Otros	0	0	0	0	0	0%	-

Elaboración Subdepto. Información Comercial, con cifras del Servicio Nacional de Aduanas al 03/02/2016

Principales empresas exportadoras de servicios¹, ranking 2015 (Miles US\$)

	2011	2012	2013	2014	2015	% Part. 2015	% Var. 15/14
Total	3.904	4.316	6.160	2.679	3.664	100%	37%
1 Empresa Nacional De Telecomunicaciones S A	1.854	2.947	2.956	507	1.554	42%	207%
2 Cia De Seguros De Credito Continental S A	505	512	781	707	1.389	38%	96%
3 Cadetech S A	256	303	287	137	133	4%	-3%
4 Claro Infraestructura 171 Sa					118	3%	-
5 Voissnet S A	52	66	123	114	117	3%	3%
6 Entel Pcs Telecomunicaciones S A	22	134	87	107	63	2%	-41%
7 Cis Semillas Sa	51	82	36	86	48	1%	-44%
8 Telefonica Moviles Chile S A	81	161	802	635	46	1%	-93%
9 Feels Diseno Audiovisual Limitada					38	1%	-
10 Compania Chilena De Comunicaciones Parallel S A					30	1%	-
11 E-Money Chile Sa			23	24	25	1%	2%
12 Medovic Y Cia Ltda				43	24	1%	-43%
13 Ward Van Lines S A			9	27	16	0%	-39%
14 Compania Brokerage Internacional Limitada	20	19	18	16	14	0%	-17%
15 Marco Industrial Spa				18	10	0%	-47%
16 Banco Itau Chile					9	0%	-
17 Soc Internacional De Transportes Deca S A C				5	9	0%	67%
18 Servicios Maritimos El Faro Limita Da					5	0%	-
19 Krypton Electronica Limitada			4		5	0%	-
20 Depositos Y Contenedores S A		15	25		4	0%	-
21 Pinto Piqa Seeds Sa				40	4	0%	-90%
22 Inversiones Plataforma Networks Limitada					4	0%	-
23 Servicios Full Pak Bulk Logistic Limitada	43	14			1	0%	-
24 Sqs Chile Ltda Sociedad De Control			1		1	0%	-
25 Abercrombie & Kent Chile S A		2	18	1	0	0%	-67%
26 Cave Y Compania Limitada		7				0%	-
27 Soc Iberoamericana De Reparaciones Navales Limitada	799					0%	-
28 Capespan Chile Spa				1		0%	-100%
29 Benfield Corredores De Reaseguro Limitada	0					0%	-
30 Sociedad De Inversiones Lyon Straub Limitada				10		0%	-100%
31 Deca Express Sa				33		0%	-100%
32 Intervideo Ingenieria Limitada	138	5	40			0%	-
33 Empresa De Telecomunicaciones Infonet Chile Sa	12	4	5			0%	-
Otros	71	45	946	168	0	0%	-100%

Elaboración Subdepto. Información Comercial, con cifras del Servicio Nacional de Aduanas al 03/02/2016

IMPORTACIONES DESDE CHILE

Importaciones - principales productos importados desde el mundo (6 dígitos)¹⁰

Código	Descripción	MM US\$ Ene-Dic		Var %	% Total 2015	Principales proveedores
		2014	2015			
1 300490	Los demás medicamentos (excepto productos de las partidas	19.291	18.394	-5%	4,9%	EE.UU., Italia, Francia
2 270900	Aceites crudos de petróleo o de minerales bituminosos.	27.342	14.662	-46%	3,9%	Holanda, Argelia, Rusia
3 870332	Vehículos automóviles transporte personas con motor de emb	12.123	12.247	1%	3,3%	Alemania, Japón, R.Unido
4 271019	Otros aceites de petróleo y preparaciones	16.626	10.048	-40%	2,7%	Holanda, Rusia, EE.UU.
5 710231	Diamantes no industriales en bruto o simplemente aserrados	13.042	9.873	-24%	2,6%	EAU, Rusia, Botswana
6 271121	Gas natural, en estado gaseoso	10.988	8.616	-22%	2,3%	Holanda, Noruega, R.Unido
7 300220	Vacunas para uso en medicina	7.480	6.647	-11%	1,8%	Irlanda, EE.UU., Francia
8 271012	Aceites livianos (ligeros) y preparaciones	11.037	6.605	-40%	1,8%	Holanda, Rusia, R.Unido
9 300210	Sueros específicos de animales o de personas inmunizados y	6.025	5.433	-10%	1,4%	Suiza, Singapur, EE.UU.
10 870323	Vehículos concebidos principalmente para transporte de perso	5.502	5.367	-2%	1,4%	Japón, R.Unido, Alemania
11 710239	Los demás diamantes no industriales.	5.824	5.013	-14%	1,3%	India, H.Kong, EAU
12 870322	Vehículo automóvil transporte personas de cilindrada superior	4.069	3.888	-4%	1,0%	Francia, Alemania, España
13 99SSS9	Intra-Comm. Trade Broken Down At Chapter Lev. Only	4.045	3.592	-11%	1,0%	Alemania, EE.UU., Francia
14 293399	Compuestos heterocíclicos con heteroátomo/s de nitrógeno ex	3.035	3.512	16%	0,9%	India, Japón, EE.UU.
15 901890	Los demás instrumentos y aparatos de medicina, cirugía o vet	3.157	3.063	-3%	0,8%	Luxemburgo, EE.UU., Japón
	Otros	305.198	258.879	-15%	69%	
	Total	454.785	375.838	-17%	100%	

Elaboración Subdepto. Información Comercial, con cifras del Global Trade Atlas

Importaciones - principales productos importados desde Chile (6 dígitos)¹⁰

Código	Descripción	MM US\$ Ene-Dic		Var %	% Total 2015	Principales proveedores
		2014	2015			
1 740200	Cobre sin refinar; ánodos de cobre para refinado electrolítico.	219	196	-11%	30,2%	Bulgaria, Chile, Namibia
2 283421	Nitratos de potasio	69	81	16%	12,5%	Chile, Jordania, Holanda
3 280120	Yodo	210	73	-65%	11,3%	Chile, Alemania, Francia
4 99SSS9	Intra-Comm. Trade Broken Down At Chapter Lev. Only	303	40	-87%	6,1%	Alemania, EE.UU., Francia
5 283691	Carbonato de litio	18	38	107%	5,8%	Chile, Argentina, EE.UU.
6 220421	Vinos Envasados	30	29	-2%	4,5%	Francia, Italia, Portugal, Chile (5)
7 310420	Cloruro de potasio	32	26	-19%	4,0%	Rusia, Alemaia, Canadá, Chile (4)
8 260800	Minerales de cinc y sus concentrados.	13	18	41%	2,8%	Australia, Bolivia, EE.UU., Chile (8)
9 310430	Sulfato de potasio	12	14	19%	2,1%	Alemania, China, Chile
10 710813	Oro (incluido el oro platinado) en las demás formas semilabrad	0	12	-	1,8%	Brasil, Surinam, Sudáfrica, Chile (12)
11 310250	Nitrato de sodio	8	10	35%	1,6%	Chile, Alemania, Holanda
12 441239	Las demás maderas contrachapadas, constituidas exclusivam	9	8	-7%	1,3%	Brasil, Chile, Finlandia
13 030481	Filetes de salmones del Pacífico, del Atlántico y del Danubio, c	7	8	12%	1,2%	Polonia, Chile, Suecia
14 160510	Canreios (excepto macruros), preparados o conservados	4	8	117%	1,2%	Chile, China, Corea del Sur
15 740311	Cátodos y secciones de cátodos, de cobre refinado	10	7	-30%	1,1%	Alemania, Finlandia, Suecia, Chile (6)
	Otros	98	81	-17%	13%	
	Total	1.041	649	-38%	100%	

Elaboración Subdepto. Información Comercial, con cifras del Global Trade Atlas

PYMES EXPORTADORAS

Principales empresas pymes exportadoras¹¹. según año tributario 2015¹³. Ranking 2015 (Miles US\$)

	Ind.Forestal	Manuf.	Minerales	Prod. Agrop.	Prod. del Mar	Servicios	Vinos	Total 2015 ¹²
Total		1.584	1.197	3.196	1.244	260	3.308	10.790
1 Agroindustrial Valle Frio Sa				1.574			23	1.597
2 Soc Pesquera Reyman Y Compania Lda					842			842
3 Inversiones Colchile Ltda			748					748
4 Agrocomercial San Francisco Limitada				671				671
5 Soc Vitivinicola Saagrada Familia S A							529	529
6 Servicios Para Maquinarias Sa		516						516
7 Cobre Y Metales Spa		455						455
8 Ponti-Frut Exportaciones Limitada				381				381
9 Vina Koyle Sa							338	338
10 Pacifico Sur Group Spa					334			334
11 Vina Marty Spa							323	323
12 Inversiones Del Maipo Limitada			317					317
13 Comercial E Industrial Albromet Ltda		288						288
14 Vina Casa Donoso Spa							215	215
15 San Nicolas Wines Sa							197	197
16 Esparragos Y Berries Linares Spa				184				184
17 Cadetech S A						133		133
18 Vitivinicola Y Comercial Teillery Ltda							123	123
19 Versus Productos Industriales S A		60	60					120
20 Inmobiliaria Vinedos El Huique Lda							117	117
21 Metacol Industria De Oxido De Zinc Y		39	72					111
22 Vina El Rosal S A		0					102	102
23 Vina Garces Silva Limitada							93	93
24 Nexus Produce (Chile) Sa				87				87
25 Cwc Exportadora Limitada							81	81
26 Consorcio Vinicola De Chile Sociedad Anonima							73	73
27 Comercial Tebex Ltda				70				70
28 Baqamar Chile Spa					67			67
29 Bodega Y Vinedos Korta Bucarev Limitada							67	67
30 Sociedad Exportadora Y Comercial Vina							65	65
31 Odfiell Vineyards S A							65	65
32 Vina Chocalan Spa							65	65
33 Vina Hacienda Araucano Sa							64	64
34 Desarmaduria De Computadoras Y Equipos		62						62
35 Mdawines Sa							62	62
36 Sumat Spa				60				60
37 Asesorias Y Comercial Fox Wines Lda							55	55
38 Vina Quintay Sa							52	52
39 Fundacion Todo Chilenter		51						51
40 Vinedos Calcu Limitada							47	47
41 Francisco Jose Rivera Koeppen				45				45
42 Dried Fruit Valley Spa				44				44
43 Vina Santa Cruz S A							40	40
44 Feels Diseno Audiovisual Limitada						38		38
45 Exportadora Manutara Wines Limitada							36	36
46 Casas Del Toqui S A							35	35
47 Garcia Schwaderer Ltda							34	34
48 Vina Quebrada De Macul S A							31	31
49 Maria Victoria Briebe Cerda							30	30
50 Compania Chilena De Comunicaciones Parallel						30		30
51 T Villard Fine Wines Limitada		0					28	29
52 Comercializadora Y Export Las Doscientas Sa				28				28
53 Vitivinicola Del Sur Sa							27	27
54 Marcelo Torres Y Compania Limitada							26	26
55 Vinos Y Turismo Limitada							26	26
56 Lhoist Chile Limitada		24						24
57 Medovic Y Cia Ltda						24		24
58 Vinos Del Sur S A							24	24
59 Vina Iwines Spa							23	23
60 Total Telecommunications Sa		22						22
61 Exportadora San Luis S A							22	22
62 Nueva Ancor Tecmin Sa		22						22
63 Vinos Ravanal Limitada							19	19
64 Comercial Antival Y Compania Limitada							19	19
65 Vina Bouchon Sa							18	18
66 Bodegas De La Tierra Sa							18	18
67 E & T Equipamientos Y Tecnologia S A		17						17
68 Santa Matilde Comercial Limitada				15				15
69 Vina Von Siebenthal Sociedad Anonima							14	14
70 Vina El Principal Sa							14	14
71 Perioee Spirits Sa				14				14
72 Compania Brokerage Internacional Lda						14		14
73 Virtus Natura Chile Spa				13				13
74 Vina Casa Marin Limitada							12	12
75 Soc Industrias De Balatas Sojbal S A		12						12
Otras empresas	0	15	0	10	0	22	56	103

Elaboracion Subdepto. Informacion Comercial, con cifras del Servicio Nacional de Aduanas al 03/02/2016 y SII

EXPORTADORAS

Principales empresas exportadoras¹¹, ranking 2015 (Miles US\$)

	Ind.Forestal	Manuf.	Minerales	Prod. Agrop.	Prod. del Mar	Servicios	Vinos	Total 2015 ¹²
Total	12.622	245.336	63.731	27.533	25.549	3.664	33.759	412.195
1 Soc Quimica Y Minera De Chile S A		95.051						95.051
2 S Q M Salar S A		64.157						64.157
3 Sam Industrial Sa		62.687						62.687
4 Molibdenos Y Metales S A		1.870	44.490					46.360
5 A C F Minera S A		9.323						9.323
6 Vina Concha Y Toro S A							7.027	7.027
7 Comercial Comtesa S A					4.958			4.958
8 Soc Contractual Minera El Toqui			4.708					4.708
9 Inversiones Metales Del Centro			4.543					4.543
10 Vina San Pedro Tarapaca Sa							4.125	4.125
11 (en blanco)		47	394	3.341	139		152	4.072
12 Inversiones Metales Del Sur Limitada			3.625					3.625
13 Eaqon Lautaro S A	3.049							3.049
14 Fruticola Olmue S A				2.966				2.966
15 Bodegas Santo Domingo Lda							2.929	2.929
16 Exportadora Magna Trading Sa				2.915				2.915
17 Procesadora Y Exportadora De				2.852				2.852
18 Celulosa Arauco Y Constitucion S A	2.730							2.730
19 Alqorta Norte Sa		2.711						2.711
20 Inversiones Metales Del Norte			2.612					2.612
21 Scm Bullmine		2.524						2.524
22 Cmpc Celulosa S A	2.236							2.236
23 Soc Vinicola Miquel Torres Sa		8					2.149	2.157
24 Vina Cono Sur S A		1					2.153	2.155
25 Sociedad Contractual Minera Hmc Gold			2.152					2.152
26 Pesquera Isla Del Rev S A					1.989			1.989
27 Importadora Y Exportadora San Isidro					1.880			1.880
28 Cia Pesquera Camanchaca S A					1.850			1.850
29 Paneles Anzol Sa	1.848							1.848
30 Omega C-Foods Spa					1.763			1.763
31 Salmones Camanchaca S A					1.694			1.694
32 Agroindustrial Valle Frio Sa				1.574			23	1.597
33 Mk Tecnologia Importacion-				1.563				1.563
34 Empresa Nacional De						1.554		1.554
35 Empresas Aquachile S A					1.483			1.483
36 Cia De Seguros De Credito						1.389		1.389
37 Salmones Multiexport Sa					1.286			1.286
38 Rr Wine Limitada							1.223	1.223
39 Agroindustria Pinochet Fuenzalida				1.130				1.130
40 Silvestres Sa				1.103				1.103
41 Exportadora Sur Valles Limitada							1.055	1.055
42 Tulsa S A	1.032							1.032
43 Vina Casa Silva S A							967	967
44 Paneles Arauco S A	932							932
45 Kimica Chile Limitada					852			852
46 Soc Pesquera Reyamar Y Compania					842			842
47 Cia Siderurgica Huachipato S A		823						823
48 Inversiones Colchile Ltda			748					748
49 Comercial Austral S A					739			739
50 Soc Anonima Vina Santa Rita							720	720
Otras empresas	795	6.134	459	10.089	6.073	722	11.238	35.510

Elaboración Subdepto. Información Comercial, con cifras del Servicio Nacional de Aduanas al 03/02/2016 y SI

⁵ No incluye cobre, ni servicios

⁶ Para contabilizar las empresas, Aduanas considera la región de origen del producto.

⁷ El tamaño de una empresa se clasifica en los siguientes rangos, en base al cálculo de las ventas anuales de un contribuyente:

MICRO: desde 0,01 UF a 2.400 UF.

PYMES: desde 2.400,01 UF a 100.000 UF.

GRANDE: desde 100.000,01 UF a más de 1.000.000 UF

SIN VENTAS: corresponde a contribuyentes cuya información tributaria declarada, no permite determinar un monto estimado de ventas

⁸ Una empresa puede exportar productos a través de más de un Sector, la suma de estas empresas es mayor que el número de empresas únicas a nivel país

⁹ Capítulos del Sistema Armonizado de Clasificación de Mercancías.

¹⁰ Subpartidas del Sistema Armonizado de Clasificación de Mercancías

¹¹ No incluye cobre

¹² Total incluye exportaciones de muestras y provisiones para naves.

¹³ Se considera a las empresas pymes clasificadas de esa forma por el SI en su última categorización de empresas por tramo de venta total, realizado en el año tributación 2015

¹⁴ Para el cálculo de la balanza comercial, se restan exportaciones fob menos importaciones fob

¹⁵ Para el cálculo del intercambio comercial, se suman las exportaciones fob más importaciones cif

Este reporte ha sido elaborado por el Subdepartamento Información Comercial, utilizando los criterios de agrupación y clasificación de ProChile