



SUECIA

Inteligencia Comercial ProChile

Información General	2010	2011	2012	2013	2014
PIB (US\$ mil MM) ¹	463	536	524	559	559
PIB per capita (US\$ corrientes) ¹	49.180	56.523	54.829	58.014	57.557
Tipo de Cambio ² - US\$/€	0,8	0,7	0,8	0,8	0,8
Población (Millones) ¹	9	9	10	10	10

Fuente: ¹FMI-WEO oct. 2014, ²B.Central (10/02/15)

Ranking Exp. de bienes ⁵ Chilenas 2014	
Lugar exportaciones bienes ⁵	41
Part. en export. bienes ⁵	0,3%
Lugar importaciones de Chile	25
Part. en import. totales chilenas	0,6%

Acuerdo comercial con Chile ³	Acuerdo de Asociación Económica
Acuerdos comerciales con otros países ⁴	Unión Europea

Fuente: ³DIRECON, ⁴Comisión Europea

Exportaciones Totales (Miles US\$)	2010	2011	2012	2013	2014	% Part. 2014	% Var. 14/13	Dif MUS\$ 14/13
Suecia	265.789	270.068	167.047	215.647	214.582	100%	0%	-1.065
- Bienes ⁵	104.651	108.409	89.425	87.150	102.652	48%	18%	15.502
- Cobre	161.138	161.659	77.622	128.497	111.930	52%	-13%	-16.568
% bienes	39%	40%	54%	40%	48%			

Elaboración Inteligencia Comercial de ProChile, con cifras del Banco Central de Chile.

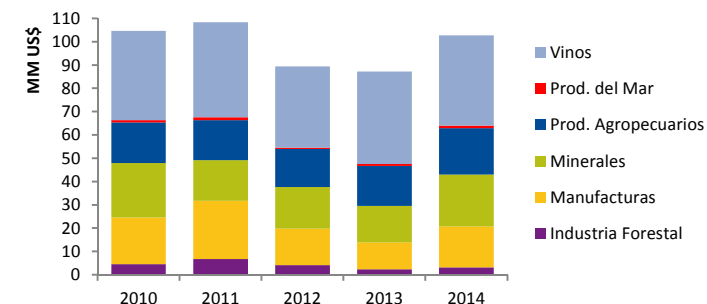
Exp. de bienes ⁵ por Sector (Miles US\$)	2010	2011	2012	2013	2014	% Part. 2014	% Var. 14/13	Dif MUS\$ 14/13
Industria Forestal	4.536	6.705	4.134	2.311	3.200	3%	39%	890
Manufacturas	20.045	25.006	15.599	11.553	17.524	17%	52%	5.971
- Cuero y Calzado	0	0	5	0	7	0%	-	7
- Envases y Embalajes	114	112	157	126	113	0%	-10%	-13
- Ind. Cosmética	3	0	1	0	9	0%	-	9
- Ind. Eléctrico Electrónica	116	446	90	285	1.973	2%	591%	1.688
- Insumos para la salud y fármacos	81	105	55	122	84	0%	-31%	-37
- Materiales de construcción	2	1	0	6	2	0%	-72%	-4
- Metalmecánica	9.540	14.240	7.419	4.762	6.954	7%	46%	2.192
- Muebles y Componentes	0	7	0	3	2	0%	-8%	0
- Otras manufacturas	186	1.112	185	146	291	0%	99%	144
- Plástico	54	7	0	4	5	0%	27%	1
- Química	9.910	8.936	7.635	6.097	8.068	8%	32%	1.971
- Textil y Confección	39	41	52	3	15	0%	426%	12
Minerales	23.336	17.396	17.945	15.714	22.269	22%	42%	6.555
Prod. Agropecuarios	17.431	17.240	16.303	17.076	19.973	19%	17%	2.897
Prod. del Mar	1.004	1.181	521	848	1.024	1%	21%	176
Vinos	38.298	40.881	34.923	39.648	38.662	38%	-2%	-987
Total general	104.651	108.409	89.425	87.150	102.652	100%	18%	15.502

Elaboración Inteligencia Comercial de ProChile, con cifras del Banco Central de Chile.

Cantidad de bienes y empresas ⁶	2010	2011	2012	2013	2014	% Var. 14/13	Dif. 14/13
N° Bienes ⁵	331	376	270	328	424	29%	96
N° emp. Export. de bienes ⁵	154	170	163	157	161	3%	4
N° emp. Export. de servicios	17	16	16	17	21	24%	4

Elaboración Inteligencia Comercial de ProChile, con cifras del Servicio Nacional de Aduanas.

Exportaciones Bienes⁵ por Sector



Número de empresas, según ventas 2013⁷, por Sector

	Micro	Pymes	Grande	S/Ventas	Total ⁸
Ind. Forestal	1	1	9		11
Manufacturas		11	31	3	45
Minerales		1	4		5
Prod. Agrop.		7	38	1	46
Prod. del Mar			7		7
Servicios	1	6	10		17
Vinos		18	40		58

Elaboración Inteligencia Comercial de ProChile, con cifras del SII.

Análisis 2014:

Los bienes exportados a Suecia durante el 2014 experimentaron un crecimiento del 18%, respecto al año 2013, esta alza se manifiesta específicamente por el mayor monto exportado de productos minerales, manufacturas y agropecuarios.

El vino blanco embotellado y la carne de ovinos fueron dos de los productos que más crecieron en sus envíos.

Asimismo, se observa un aumento, en relación al año 2013, tanto en el número de bienes como en el número de empresas exportadoras de bienes de un 29% y 3% respectivamente.

Export. de bienes⁵ por subsector, ranking 2014 (Miles US\$)

	2010	2011	2012	2013	2014	% Part. 2014	Dif MUS\$ 14/13
Total	104.651	108.409	89.425	87.150	102.652	100%	15.502
1 Otra Minería	23.336	17.396	17.945	15.714	22.269	22%	6.555
2 Vino envasado: Tinto	15.670	15.669	13.216	13.667	13.503	13%	-163
3 Vino granel: Tinto	10.888	11.890	9.808	13.497	10.121	10%	-3.376
4 Vino envasado: Blanco	5.658	6.323	6.850	6.633	7.937	8%	1.305
5 Sustancias Químicas Básicas, excepto los abonos	9.816	8.740	7.336	5.870	7.850	8%	1.980
6 Fruta Fresca: Manzanas	4.483	5.557	4.503	5.966	6.441	6%	475
7 Maquinaria mecánica, equipo y partes	1.970	4.295	2.465	2.974	5.590	5%	2.616
8 Vino granel: Blanco	3.308	2.934	2.816	3.821	4.832	5%	1.011
9 Plantas Medicinales y/o industriales	2.847	1.868	2.661	3.278	3.672	4%	393
10 Deshidratados de Frutas y Hortalizas	2.443	2.290	2.472	2.864	3.195	3%	331
11 Fabricacion de Partes y Piezas de Carpinteria para Co	4.529	6.640	4.106	2.308	3.093	3%	785
12 Carnes procesadas y/o congeladas: Ovinos	2.013	2.266	2.429	1.355	2.446	2%	1.091
13 Aparatos de grabación y reproducción y accesorios	31	145	6	99	1.430	1%	1.332
14 Productos Hierro y Acero	7.344	9.433	4.748	1.497	1.033	1%	-463
15 Jugos Concentrados de Frutas y Hortalizas	3	0	959	1.158	930	1%	-228
16 Mosto de uva tinto	0	54	0	241	925	1%	684
17 Congelados de Frutas y Hortalizas	1.920	2.357	1.025	1.081	922	1%	-159
18 Carnes procesadas y/o congeladas: Porcinos	254	499	355	582	907	1%	325
19 Salmón y trucha	161	370	0	188	642	1%	454
20 Vino envasado: Pulpa de fruta o preparados aromático	923	626	534	500	578	1%	78
21 Maquinaria eléctrica, equipo y partes	85	302	84	187	543	1%	356
22 Fruta Fresca: Uva	728	546	465	81	527	1%	446
23 Vino envasado: Los demás	1.656	1.740	1.123	747	472	0%	-274
24 Carnes procesadas y/o congeladas: Bovinos	209	431	581	93	408	0%	316
25 Productos Metálicos (excepto Envases)	94	479	205	291	330	0%	40
26 Mejillones (Cholgas, choritos y choros)	539	640	423	652	304	0%	-347
27 Fabricación de Equipos de Transporte	156	1.099	175	137	269	0%	132
28 Fruta Fresca: Peras	199	197	125	182	201	0%	18
29 Otros Productos Quimicos	89	165	161	187	161	0%	-26
30 Mosto de uva blanco	0	0	15	21	123	0%	102
31 Envases de Madera	114	111	155	126	113	0%	-13
32 Los demas productos alimenticios	76	34	103	64	109	0%	45
33 Vino espumoso	196	1.169	408	319	102	0%	-217
34 Fabricación de Instrumentos	81	105	55	122	84	0%	-37
35 Productos de madera (excepto recipientes)	5	25	20	0	84	0%	84
36 Mosto de uva, los demás	0	0	0	0	68	0%	68
37 Productos de Caucho	5	32	129	40	57	0%	17
38 Locos	20	0	0	1	54	0%	53
39 Conservas, Pulpas y Pastas de Frutas y Hortalizas	23	15	63	14	49	0%	35
40 Hortalizas Frescas: Cebollas	0	55	44	21	39	0%	18
Otros	2.779	1.915	856	574	238	0%	-336

Elaboración Inteligencia Comercial de ProChile, con cifras del Banco Central de Chile.

Exp. de bienes⁵ por Subsector - Mayores alzas 2014 (Miles US\$)

	2010	2011	2012	2013	2014	% Part. 2014	Dif MUS\$ 14/13
1 Otra Minería	23.336	17.396	17.945	15.714	22.269	22%	6.555
2 Maquinaria mecánica, equipo y partes	1.970	4.295	2.465	2.974	5.590	5%	2.616
3 Sustancias Químicas Básicas, excepto los abonos	9.816	8.740	7.336	5.870	7.850	8%	1.980
4 Aparatos de grabación y reproducción y accesorios	31	145	6	99	1.430	1%	1.332
5 Vino envasado: Blanco	5.658	6.323	6.850	6.633	7.937	8%	1.305
6 Carnes procesadas y/o congeladas: Ovinos	2.013	2.266	2.429	1.355	2.446	2%	1.091
7 Vino granel: Blanco	3.308	2.934	2.816	3.821	4.832	5%	1.011
8 Fabricacion de Partes y Piezas de Carpinteria para Co	4.529	6.640	4.106	2.308	3.093	3%	785
9 Mosto de uva tinto	0	54	0	241	925	1%	684
10 Fruta Fresca: Manzanas	4.483	5.557	4.503	5.966	6.441	6%	475

Elaboración Inteligencia Comercial de ProChile, con cifras del Banco Central de Chile.

Exp. de bienes⁵ por Subsector - Mayores bajas 2014 (Miles US\$)

	2010	2011	2012	2013	2014	% Part. 2014	Dif MUS\$ 14/13
1 Vino granel: Tinto	10.888	11.890	9.808	13.497	10.121	10%	-3.376
2 Productos Hierro y Acero	7.344	9.433	4.748	1.497	1.033	1%	-463
3 Mejillones (Cholgas, choritos y choros)	539	640	423	652	304	0%	-347
4 Vino envasado: Los demás	1.656	1.740	1.123	747	472	0%	-274
5 Jugos Concentrados de Frutas y Hortalizas	3	0	959	1.158	930	1%	-228
6 Vino espumoso	196	1.169	408	319	102	0%	-217
7 Otros Agricultura	1	0	0	214	1	0%	-213
8 Vino granel: Los demás	0	476	153	203	0	0%	-203
9 Vino envasado: Tinto	15.670	15.669	13.216	13.667	13.503	13%	-163
10 Congelados de Frutas y Hortalizas	1.920	2.357	1.025	1.081	922	1%	-159

Elaboración Inteligencia Comercial de ProChile, con cifras del Banco Central de Chile.

Importaciones Suecia - PRINCIPALES SECTORES importados desde el mundo (2 dígitos)⁹

Capítulo	Descripción	MM US\$ Ene-Dic		Var %	% Total 2014	Principales proveedores
		2013	2014			
1 27	Combustibles Minerales, Aceites Minerales Y Produc	23.018	22.342	-3%	13,8%	Rusia, Noruega, Finlandia
2 84	Reactores Nucleares, Calderas, Máquinas, Aparatos	21.656	21.794	1%	13,4%	Alemania, Holanda, Dinamarca, Chile (53)
3 85	Máquinas, Aparatos Y Material Eléctrico, Y Sus Par	19.198	19.203	0%	11,8%	Alemania, Holanda, China, Chile (57)
4 87	Vehículos Automóviles, Tractores, Velocípedos Y De	15.811	16.583	5%	10,2%	Alemania, Bélgica, R.Unido, Chile (78)
5 39	Plástico Y Sus Manufacturas	5.941	6.048	2%	3,7%	Alemania, Bélgica, Holanda, Chile (73)
6 72	Fundición, Hierro Y Acero	4.524	4.453	-2%	2,7%	Alemania, Finlandia, R.Unido, Chile (47)
7 30	Productos Farmacéuticos	4.564	4.400	-4%	2,7%	Dinamarca, Alemania, R.Unido, Chile (35)
8 03	Pescados Y Crustáceos, Moluscos Y Demás Invertebra	4.128	4.397	6%	2,7%	Noruega, Dinamarca, Holanda, Chile (35)
9 90	Instrumentos Y Aparatos De Óptica, Fotografía O Ci	4.605	4.231	-8%	2,6%	Alemania, Holanda, EE.UU., Chile (60)
10 73	Manufacturas De Fundición, De Hierro O Acero	3.436	3.582	4%	2,2%	Alemania, Finlandia, China, Chile (65)
11 94	Muebles; Mobiliario Medicoquirúrgico; Artículos De	3.193	3.456	8%	2,1%	China, Polonia, Alemania, Chile (60)
12 29	Productos Químicos Orgánicos	2.793	3.333	19%	2,1%	Francia, Noruega, Alemania, Chile (39)
13 62	Prendas Y Complementos (Accesorios), De Vestir, Ex	2.256	2.334	3%	1,4%	China, Dinamarca, Alemania, Chile (72)
14 44	Madera, Carbón Vegetal Y Manufacturas De Madera	2.188	2.261	3%	1,4%	Noruega, Letonia, Estonia, Chile (29)
15 61	Prendas Y Complementos (Accesorios), De Vestir, De	2.047	2.118	4%	1,3%	China, Bangladesh, Dinamarca, Chile (102)
	Otros	41.302	41.884	1%	26%	
	Total	160.660	162.418	1%		

Elaboración Inteligencia Comercial de ProChile, con cifras del Global Trade Atlas

Importaciones Suecia - PRINCIPALES SECTORES importados desde Chile (2 dígitos)⁹

Capítulo	Descripción	MM US\$ Ene-Dic		Var %	% Total 2014	Principales proveedores
		2013	2014			
1 26	Minerales Metalíferos, Escorias Y Cenizas	123	151	23%	60,5%	Chile, Brasil, Alemania
2 22	Bebidas, Líquidos Alcohólicos Y Vinagre	40	43	7%	17,2%	Francia, R.Unido, Italia, Chile (12)
3 08	Frutas Y Frutos Comestibles; Cortezas De Agrios (C	16	16	-2%	6,4%	Holanda, España, Bélgica, Chile (15)
4 47	Pasta De Madera O De Las Demás Materias Fibrosas C	13	12	-10%	4,8%	Portugal, Finlandia, Brasil, Chile (9)
5 28	Productos Químicos Inorgánicos; Compuestos Inorgán	6	7	24%	2,9%	Rusia, Alemania, Francia, Chile (20)
6 84	Reactores Nucleares, Calderas, Máquinas, Aparatos	3	4	59%	1,8%	Alemania, Holanda, Dinamarca, Chile (53)
7 02	Carne Y Despojos Comestibles	2	4	89%	1,6%	Dinamarca, Alemania, Holanda, Chile (18)
8 44	Madera, Carbón Vegetal Y Manufacturas De Madera	2	3	38%	1,3%	Noruega, Letonia, Estonia, Chile (29)
9 85	Máquinas, Aparatos Y Material Eléctrico, Y Sus Par	0	2	373%	0,7%	Alemania, Holanda, China, Chile (57)
10 20	Preparaciones De Hortalizas, De Frutas U Otros Fru	1	1	-16%	0,4%	Holanda, Dinamarca, Alemania, Chile (28)
11 71	Perlas Finas (Naturales) O Cultivadas, Piedras Pre	0	1	7620%	0,4%	Noruega, Alemania, China, Chile (28)
12 07	Hortalizas, Plantas, Raíces Y Tubérculos Alimentic	1	1	0%	0,4%	Holanda, España, Alemania, Chile (26)
13 72	Fundición, Hierro Y Acero	2	1	-50%	0,3%	Alemania, Finlandia, R.Unido, Chile (47)
14 12	Semillas Y Frutos Oleaginosos; Semillas Y Frutos D	0	1	81%	0,3%	Alemania, Dinamarca, Holanda, Chile (26)
15 03	Pescados Y Crustáceos, Moluscos Y Demás Invertebra	0	0	109%	0,2%	Noruega, Dinamarca, Holanda, Chile (35)
	Otros	2	2	-8%	1%	
	Total	213	250	18%		

Elaboración Inteligencia Comercial de ProChile, con cifras del Global Trade Atlas

Importaciones Suecia - PRINCIPALES PRODUCTOS importados desde el mundo (6 dígitos)¹⁰

Código	Descripción	MM US\$ Ene-Dic		Var %	% Total 2014	Principales proveedores
		2013	2014			
1 270900	Aceites Crudos De Petróleo O De Mineral Bituminoso	12.754	12.519	-2%	7,7%	Rusia, Noruega, Nigeria
2 271019	Aceites Medios Y Preparaciones, De Petróleo O De M	5.239	5.456	4%	3,4%	Finlandia, Holanda, Dinamarca
3 870332	De Cilindrada Superior A 1 500 Cm3 Pero Inferior O	3.271	3.563	9%	2,2%	Alemania, Bélgica, R.Unido
4 851712	Telephones For Cellular Networks Or For Other Wire	2.949	3.230	10%	2,0%	Holanda, China, Vietnam
5 030214	Salmones Del Atlántico (Salmo Salar) Y Salmones De	2.588	2.789	8%	1,7%	Noruega, Dinamarca, Finlandia
6 300490	Los Demás	2.669	2.592	-3%	1,6%	Dinamarca, R.Unido, Alemania
7 847130	Máquinas Automáticas Para Tratamiento O Procesamie	2.546	2.590	2%	1,6%	Holanda, Irlanda, Alemania
8 851762	Machines F R/C/T Or Rege Of Voice,Images Or Data,	1.738	1.917	10%	1,2%	Estonia, Holanda, China
9 271012	Mineral Fuel, Oil. Detail Unknown	2.367	1.897	-20%	1,2%	Dinamarca, Rusia, Finlandia
10 870899	Partes Y Accesorios De Tractores, Vehículos Automó	1.778	1.613	-9%	1,0%	Alemania, Rep.Checa, Francia
11 870323	De Cilindrada Superior A 1 500 Cm3 Pero Inferior O	1.577	1.612	2%	1,0%	R.Unido, Alemania, Japón
12 870322	De Cilindrada Superior A 1 000 Cm3 Pero Inferior O	989	1.173	19%	0,7%	Alemania, Bélgica, Francia
13 870829	Partes Y Accesorios De Carrocerías De Tractores, V	812	1.168	44%	0,7%	Alemania, Bélgica, Francia
14 293339	Compuestos Heterocíclicos Con Heteroátomo/S De Nit	647	1.027	59%	0,6%	Francia, Suiza, Alemania
15 870421	De Peso Total Con Carga Máxima Inferior O Igual A	874	951	9%	0,6%	Alemania, Bélgica, Francia
	Otros	117.863	118.321	0%	73%	
	Total	160.660	162.418	1%		

Elaboración Inteligencia Comercial de ProChile, con cifras del Global Trade Atlas

Importaciones Suecia - PRINCIPALES PRODUCTOS importados desde Chile (6 dígitos)¹⁰

Código	Descripción	MM US\$ Ene-Dic		Var %	% Total 2014	Principales proveedores
		2013	2014			
1 260300	Minerales De Cobre Y Sus Concentrados	110	140	28%	56,0%	Chile, Brasil, Singapur
2 220421	En Recipientes Con Capacidad Inferior O Igual A 2	25	25	-2%	9,8%	Italia, Francia, España, Chile (7)
3 220429	Vino De Uvas Frescas, Incl. Encabezado, Y Mosto De	14	18	24%	7,1%	Italia, Sudáfrica, Francia, Chile (4)
4 470329	Distinta De La De Coníferas	13	12	-10%	4,8%	Brasil, Portugal, Holanda, Chile (4)
5 261310	Tostados	13	11	-15%	4,5%	Holanda, Chile, Alemania
6 080810	Manzanas	10	9	-6%	3,7%	Italia, Dinamarca, Alemania, Chile (4)
7 282570	Óxidos E Hidróxidos De Molibdeno	6	7	24%	2,9%	Chile, Holanda, Alemania
8 441239	Plywood, O/T Bamboo, Nes, Ply <= 6 Mm	2	3	44%	1,3%	Finlandia, China, Polonia, Chile (4)
9 081340	Las Demás Frutas U Otros Frutos	3	3	-13%	1,1%	Chile, Alemania, Dinamarca
10 081320	Ciruelas	2	3	10%	1,1%	Chile, EE.UU., Italia
11 843143	De Máquinas De Sondeo O Perforación De Las Subpart	1	2	87%	0,9%	Eslovaquia, Alemania, Bélgica, Chile (14)
12 020442	Los Demás Cortes (Trozos) Sin Deshuesar	1	2	66%	0,7%	N.Zelanda, Alemania, Holanda, Chile (4)
13 851762	Machines F R/C/T Or Rege Of Voice,Images Or Data,	0	1	1077%	0,6%	Estonia, Holanda, China, Chile (36)
14 711299	Los Demás	0	1	-	0,4%	EE.UU., R.Unido, Noruega, Chile (10)
15 020329	Las Demás	1	1	44%	0,4%	Alemania, Dinamarca, Holanda, Chile (8)
	Otros	11	12	11%	5%	
	Total	213	250	18%		

Elaboración Inteligencia Comercial de ProChile, con cifras del Global Trade Atlas

Principales empresas exportadoras¹¹, ranking 2014 (Miles US\$)

	Ind.Forestal	Manuf.	Minerales	Prod. Agrop.	Prod. del Mar	Servicios	Vinos	Total 2014 ¹²
TOTAL	3.200	17.352	21.182	17.803	1.024	2.480	38.662	101.702
1 CORP NACIONAL DEL COBRE DE CHILE	0	0	21.151	0	0	0	0	21.151
2 VINA CONCHA Y TORO S A	0	16	0	0	0	0	9.002	9.018
3 MOLIBDENOS Y METALES S A	0	8.443	0	0	0	0	0	8.443
4 SOCIEDAD EXPORTADORA Y COMERCIAL VINA	0	23	0	0	0	0	5.281	5.304
5 VINA SAN PEDRO TARAPACA S.A.	0	0	0	0	0	0	4.255	4.255
6 SANDVIK MINING AND CONSTRUCTION CHILE	1	4.084	0	0	0	0	0	4.086
7 VINEDOS EMILIANA S A	0	0	0	0	0	0	3.865	3.865
8 VINA CONO SUR S A	0	0	0	0	0	0	3.173	3.173
9 VINA INDOMITA S A	0	0	0	0	0	0	2.971	2.971
10 PANELES ARAUCO S A	2.779	47	0	0	0	0	0	2.826
11 SIN RAZON SOCIAL	5	871	0	1.017	643	5	121	2.661
12 VINA CASAS PATRONALES S A	0	0	0	0	0	0	2.265	2.265
13 SOC VINICOLA MIGUEL TORRES SA	7	11	0	3	0	0	1.919	1.940
14 SOC AGRICOLA Y FORESTAL CASINO LTDA	0	0	0	1.875	0	0	0	1.875
15 ERICSSON CHILE S A	0	1.760	0	0	0	0	0	1.760
16 PRUNESCO S A	0	0	0	1.391	0	0	0	1.391
17 CONSERVAS LOS ANGELES LIMITADA	0	0	0	1.270	0	0	0	1.270
18 ATLAS COPCO CHILENA S.A.C.	0	1.218	0	0	0	0	0	1.218
19 SSC CHILE S.A.	0	0	0	0	0	1.202	0	1.202
20 SOC COMERCIAL JOSE MARIN ANTONIN Y COP	0	0	0	1.142	0	0	0	1.142
21 AGROINDUSTRIAL Y COMERCIAL SUPERFRUIT	0	0	0	1.015	0	0	0	1.015
22 EXPORTADORA SAN CLEMENTE S.A.	0	0	0	907	0	0	0	907
23 MARFRIG CHILE S.A.	0	0	0	880	0	0	0	880
24 COMERCIAL GREENVIC S A	0	0	0	718	0	0	0	718
25 VINA SANTA CAROLINA S.A.	0	0	0	0	0	0	639	639
26 DAVID DEL CURTO SA	0	0	0	598	0	0	0	598
27 ESPIRITU DE CHILE S.A.	0	0	0	0	0	0	593	593
28 EXPORTADORA MAGNA TRADING S.A.	0	0	0	495	0	0	0	495
29 COEXCA S A	0	0	0	494	0	0	0	494
30 FRUTICOLA OLMUE S A	0	0	0	451	0	0	0	451
31 VINA CASAL DE GORCHS S A	0	0	0	0	0	0	447	447
32 VINA ERRAZURIZ S A	0	0	0	0	0	0	430	430
33 ENTEL PCS TELECOMUNICACIONES S A	0	0	0	0	0	427	0	427
34 TETRA PAK DE CHILE COMERCIAL LTDA	0	416	0	0	0	0	0	416
35 COPEFRUT S A	0	0	0	414	0	0	0	414
36 COMERCIAL MAXAGRO SA	0	0	0	413	0	0	0	413
37 SOCIEDAD AGRICOLA LA CASCADA LIMITADA	0	0	0	408	0	0	0	408
38 VINA CASABLANCA S.A.	0	0	0	0	0	0	404	404
39 ORGANIK TIME SPA	0	0	0	388	0	0	0	388
40 IMPORTADORA Y EXPORTADORA INDUFRT II	0	0	0	338	0	0	0	338
41 SANTA MATILDE COMERCIAL LIMITADA	0	0	0	308	0	0	0	308
42 INDUSTRIA FRIGORIFICA SIMUNOVIC S A	0	0	0	295	0	0	0	295
43 COMERCIAL EL CAMINO LIMITADA	0	0	0	292	0	0	0	292
44 TTSNORDIKA S.A.	0	0	0	0	0	292	0	292
45 VINA LA FORTUNA S A	0	0	0	0	0	0	289	289
46 BODEGAS Y VINEDOS QUINTA DE MAIPO SPA	0	6	0	0	0	0	282	287
47 MACE S.A	0	0	0	280	0	0	0	280
48 VINOS Y TURISMO LIMITADA	0	0	0	0	0	0	259	259
49 ANDES QUALITY S.A	0	0	0	248	0	0	0	248
50 PROCESADORA Y EXPORTADORA DE FRUTAS Y	0	0	0	234	0	0	0	234
Otras empresas	409	456	31	1.929	381	553	2.466	6.224

Elaboración Inteligencia Comercial de ProChile, con cifras del Servicio Nacional de Aduanas.

⁵ No incluye cobre, ni servicios

⁶ Para contabilizar las empresas, Aduanas considera la región de origen del producto.

⁷ El tamaño de una empresa se clasifica en los siguientes rangos, en base al cálculo de las ventas anuales de un contribuyente:

MICRO: desde 0,01 UF a 2.400 UF.

PYMES: desde 2.400,01 UF a 100.000 UF.

GRANDE: desde 100.000,01 UF a más de 1.000.000 UF.

SIN VENTAS: corresponde a contribuyentes cuya información tributaria declarada, no permite determinar un monto estimado de ventas.

⁸ Una empresa puede exportar productos a través de más de un Sector, la suma de estas empresas es mayor que el número de empresas únicas a nivel país.

⁹ Capítulos del Sistema Armonizado de Clasificación de Mercancías.

¹⁰ Subpartidas del Sistema Armonizado de Clasificación de Mercancías

¹¹ No incluye cobre

¹² Total incluye exportaciones de muestras y provisiones para naves.