

POLONIA

Inteligencia Comercial
ProChile

Información General	2010	2011	2012	2013	2014
PIB (US\$ mil MM) ¹	470	516	491	518	552
PIB per capita (US\$ corrientes) ¹	12.305	13.380	12.732	13.435	14.330
Tipo de Cambio ² - US\$/€	0,8	0,7	0,8	0,8	0,8
Población (Millones) ¹	38	39	39	39	39

Fuente: ¹FMI-WEO oct. 2014, ²B.Central (10/02/15)

Ranking Exp. de bienes ⁵ Chilenas 2014	
Lugar exportaciones bienes ⁵	45
Part. en export. bienes ⁵	0,2%
Lugar importaciones de Chile	51
Part. en import. totales chilenas	0,1%

Acuerdo comercial con Chile ³	Acuerdo de Asociación Económica
Acuerdos comerciales con otros países ⁴	Unión Europea

Fuente: ³DIRECON, ⁴Comisión Europea

Exportaciones Totales (Miles US\$)	2010	2011	2012	2013	2014	% Part. 2014	% Var. 14/13	Dif MUS\$ 14/13
Polonia	51.640	132.092	195.212	71.215	83.763	100%	18%	12.548
- Bienes ⁵	51.640	58.828	63.034	71.215	83.763	100%	18%	12.548
- Cobre	0	73.264	132.178	0	0	0%	-	0
% bienes	100%	45%	32%	100%	100%			

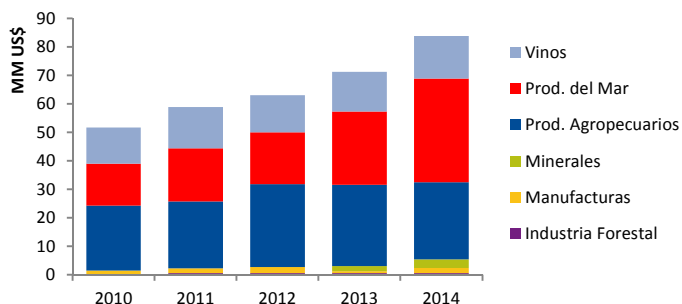
Elaboración Inteligencia Comercial de ProChile, con cifras del Banco Central de Chile.

Exp. de bienes ⁵ por Sector (Miles US\$)	2010	2011	2012	2013	2014	% Part. 2014	% Var. 14/13	Dif MUS\$ 14/13
Industria Forestal	162	628	606	524	626	1%	19%	102
Manufacturas	1.351	1.675	2.140	678	1.806	2%	166%	1.127
- Cuero y Calzado	0	0	0	0	0	0%	-100%	0
- Envases y Embalajes	43	1	9	1	1	0%	73%	1
- Ind. Cosmética	0	0	0	2	8	0%	284%	6
- Ind. Eléctrico Electrónica	131	205	30	20	4	0%	-82%	-16
- Insumos para la salud y fármacos	0	286	0	235	13	0%	-94%	-222
- Materiales de construcción	6	12	0	1	6	0%	458%	5
- Metalmecánica	619	765	1.582	82	412	0%	401%	329
- Muebles y Componentes	0	4	0	0	0	0%	-	0
- Otras manufacturas	0	0	0	3	244	0%	7392%	241
- Plástico	1	8	6	0	0	0%	-	0
- Química	126	395	513	334	1.118	1%	235%	785
- Textil y Confección	426	0	0	0	0	0%	-100%	0
Minerales	0	0	0	1.853	2.922	3%	58%	1.069
Prod. Agropecuarios	22.798	23.430	29.060	28.499	27.132	32%	-5%	-1.367
Prod. del Mar	14.670	18.657	18.205	25.701	36.440	44%	42%	10.739
Vinos	12.659	14.437	13.023	13.959	14.836	18%	6%	878
Total general	51.640	58.828	63.034	71.215	83.763	100%	18%	12.548

Elaboración Inteligencia Comercial de ProChile, con cifras del Banco Central de Chile.

Cantidad de bienes y empresas ⁶	2010	2011	2012	2013	2014	% Var. 14/13	Dif. 14/13
N° Bienes ⁵	87	102	118	121	113	-7%	-8
N° emp. Export. de bienes ⁵	146	175	160	181	180	-1%	-1
N° emp. Export. de servicios	9	13	5	5	11	120%	6

Elaboración Inteligencia Comercial de ProChile, con cifras del Servicio Nacional de Aduanas.

Exportaciones Bienes⁵ por SectorNúmero de empresas, según ventas 2013⁷, por Sector

	Micro	Pymes	Grande	S/Ventas	Total ⁸
Ind. Forestal			6		6
Manufacturas		2	12		14
Minerales			1		1
Prod. Agrop.		26	52	1	79
Prod. del Mar		1	12	1	14
Servicios		2	3		5
Vinos	1	22	48		71

Elaboración Inteligencia Comercial de ProChile, con cifras del SII.

Análisis 2014:

En el 2014, las exportaciones de bienes destinadas a Polonia crecieron en un 18%, respecto al año 2013, debido al aumento en las exportaciones de productos manufacturados, minerales y productos del mar, los que aportaron al total un monto cercano a los MMUS\$ 13.

Salmónidos y merluzas fueron algunos de los productos que más crecieron en sus envíos.

Export. de bienes⁵ por subsector, ranking 2014 (Miles US\$)

	2010	2011	2012	2013	2014	% Part. 2014	Dif MUS\$ 14/13
Total	51.640	58.828	63.034	71.215	83.763	100%	12.548
1 Merluzas	12.934	15.883	15.668	20.753	25.043	30%	4.290
2 Deshidratados de Frutas y Hortalizas	11.260	12.774	14.053	17.243	18.372	22%	1.128
3 Vino envasado: Tinto	9.268	10.451	8.956	9.116	8.823	11%	-293
4 Salmón y trucha	0	18	0	3.044	7.995	10%	4.951
5 Vino envasado: Blanco	2.873	3.191	3.445	4.039	5.119	6%	1.080
6 Congelados de Frutas y Hortalizas	2.453	3.709	2.767	4.497	5.009	6%	512
7 Demás pescados	1.637	2.452	2.146	1.765	3.112	4%	1.348
8 Carbón	0	0	0	1.853	2.922	3%	1.069
9 Fruta Fresca: Uva	5.914	3.932	3.589	3.806	1.652	2%	-2.154
10 Conservas, Pulpas y Pastas de Frutas y Hortalizas	1.843	663	481	624	1.395	2%	771
11 Sustancias Químicas Básicas, excepto los abonos	63	0	86	0	1.002	1%	1.002
12 Fabricacion de Partes y Piezas de Carpinteria para Co	162	628	605	524	626	1%	102
13 Frutos Secos: Nueces	38	54	141	271	432	1%	161
14 Vino envasado: Los demás	457	496	339	563	421	1%	-142
15 Maquinaria mecánica, equipo y partes	606	668	200	81	294	0%	213
16 Mejillones (Cholgas, choritos y choros)	99	199	147	119	268	0%	149
17 Fabricación de Equipos de Transporte	0	0	0	3	244	0%	241
18 Animales vivos: Exoticos	5	45	301	126	190	0%	63
19 Vino granel: Tinto	37	185	125	121	172	0%	51
20 Vino granel: Blanco	13	67	94	52	126	0%	73
21 Otros Productos Químicos	25	100	293	120	116	0%	-4
22 Metales no ferrosos	0	1	0	0	85	0%	85
23 Mosto de uva tinto	0	0	0	39	81	0%	41
24 Mosto de uva blanco	0	0	0	28	63	0%	35
25 Fruta Fresca: Citricos	0	0	0	0	37	0%	37
26 Fruta Fresca: Kiwis	160	97	229	145	30	0%	-115
27 Productos Hierro y Acero	10	96	1.382	0	30	0%	30
28 Vino espumoso	10	3	31	0	29	0%	29
29 Jibias	0	32	2	21	22	0%	1
30 Fabricación de Instrumentos	0	286	0	235	13	0%	-222
31 Productos de Higiene y Tocador	0	0	0	2	8	0%	6
32 Semillas para siembra: Hortalizas	0	32	0	17	7	0%	-10
33 Café, té, yerba mate y especias	0	0	22	0	7	0%	7
34 Otros Productos Minerales no Metálicos	6	12	0	1	6	0%	5
35 Maquinaria eléctrica, equipo y partes	1	131	0	13	4	0%	-10
36 Mosto de uva, los demás	0	0	0	0	4	0%	4
37 Productos Metálicos (excepto Envases)	2	0	0	1	3	0%	1
38 Envases de Madera	29	1	0	1	1	0%	1
39 Semillas para siembra: Flores	0	0	0	0	1	0%	1
40 Aceite de Oliva	1	0	0	1	0	0%	-1
Otros	1.732	2.622	7.933	1.989	0	0%	-1.988

Elaboración Inteligencia Comercial de ProChile, con cifras del Banco Central de Chile.

Exp. de bienes⁵ por Subsector - Mayores alzas 2014 (Miles US\$)

	2010	2011	2012	2013	2014	% Part. 2014	Dif MUS\$ 14/13
1 Salmón y trucha	0	18	0	3.044	7.995	10%	4.951
2 Merluzas	12.934	15.883	15.668	20.753	25.043	30%	4.290
3 Demás pescados	1.637	2.452	2.146	1.765	3.112	4%	1.348
4 Deshidratados de Frutas y Hortalizas	11.260	12.774	14.053	17.243	18.372	22%	1.128
5 Vino envasado: Blanco	2.873	3.191	3.445	4.039	5.119	6%	1.080
6 Carbón	0	0	0	1.853	2.922	3%	1.069
7 Sustancias Químicas Básicas, excepto los abonos	63	0	86	0	1.002	1%	1.002
8 Conservas, Pulpas y Pastas de Frutas y Hortalizas	1.843	663	481	624	1.395	2%	771
9 Congelados de Frutas y Hortalizas	2.453	3.709	2.767	4.497	5.009	6%	512
10 Fabricación de Equipos de Transporte	0	0	0	3	244	0%	241

Elaboración Inteligencia Comercial de ProChile, con cifras del Banco Central de Chile.

Exp. de bienes⁵ por Subsector - Mayores bajas 2014 (Miles US\$)

	2010	2011	2012	2013	2014	% Part. 2014	Dif MUS\$ 14/13
1 Fruta Fresca: Uva	5.914	3.932	3.589	3.806	1.652	2%	-2.154
2 Fruta Fresca: Manzanas	642	368	125	472	0	0%	-472
3 Fruta Fresca: Peras	327	469	153	426	0	0%	-426
4 Vino envasado: Tinto	9.268	10.451	8.956	9.116	8.823	11%	-293
5 Semillas Forrajeras	1	0	0	225	0	0%	-225
6 Fabricación de Instrumentos	0	286	0	235	13	0%	-222
7 Plaguicidas	37	295	134	214	0	0%	-214
8 Fruta Fresca: los demás Carozos	0	86	36	161	0	0%	-161
9 Jugos Concentrados de Frutas y Hortalizas	0	1.008	6.728	155	0	0%	-155
10 Vino envasado: Los demás	457	496	339	563	421	1%	-142

Elaboración Inteligencia Comercial de ProChile, con cifras del Banco Central de Chile.

Importaciones Polonia - PRINCIPALES SECTORES importados desde el mundo (2 dígitos)⁹

Capítulo	Descripción	MM US\$ Ene-Dic		Var %	% Total 2014	Principales proveedores
		2013	2014			
1 84	Reactores Nucleares, Calderas, Máquinas, Aparatos	25.412	27.132	7%	12,3%	Alemania, China, Italia, Chile (67)
2 85	Máquinas, Aparatos Y Material Eléctrico, Y Sus Par	22.780	25.179	11%	11,5%	Alemania, China, Holanda, Chile (79)
3 27	Combustibles Minerales, Aceites Minerales Y Produc	23.973	23.270	-3%	10,6%	Rusia, Kazakhstan, Alemania, Chile (26)
4 87	Vehículos Automóviles, Tractores, Velocípedos Y De	16.308	17.512	7%	8,0%	Alemania, Italia, Rep.Checa
5 39	Plástico Y Sus Manufacturas	12.170	13.065	7%	5,9%	Alemania, Bélgica, Holanda, Chile (85)
6 72	Fundición, Hierro Y Acero	7.711	8.417	9%	3,8%	Alemania, Rep.Checa, Ucrania, Chile (60)
7 30	Productos Farmacéuticos	5.679	5.901	4%	2,7%	Alemania, Francia, Holanda, Chile (71)
8 73	Manufacturas De Fundición, De Hierro O Acero	4.957	5.366	8%	2,4%	Alemania, Italia, Rep.Checa, Chile (81)
9 48	Papel Y Cartón; Manufacturas De Pasta De Celulosa,	4.554	4.779	5%	2,2%	Alemania, Finlandia, Suecia, Chile (72)
10 90	Instrumentos Y Aparatos De Óptica, Fotografía O Ci	4.276	4.634	8%	2,1%	Alemania, Holanda, China, Chile (77)
11 29	Productos Químicos Orgánicos	3.825	4.336	13%	2,0%	Alemania, R.Unido, Holanda
12 89	Barcos Y Demás Artefactos Flotantes	4.419	4.067	-8%	1,8%	Noruega, Bahamas, Singapur
13 99	Special Reporting Provisions, Nesoi	4.955	3.969	-20%	1,8%	Rusia, Alemania, Rep.Checa, Chile (27)
14 76	Aluminio Y Sus Manufacturas	3.571	3.806	7%	1,7%	Alemania, Holanda, Suecia, Chile (64)
15 40	Caucho Y Sus Manufacturas	3.822	3.767	-1%	1,7%	Alemania, Francia, Italia, Chile (78)
	Otros	59.309	64.684	9%	29%	
	Total	207.721	219.883	6%		

Elaboración Inteligencia Comercial de ProChile, con cifras del Global Trade Atlas

Importaciones Polonia - PRINCIPALES SECTORES importados desde Chile (2 dígitos)⁹

Código	Descripción	MM US\$ Ene-Dic		Var %	% Total 2014	Principales proveedores
		2013	2014			
1 03	Pescados Y Crustáceos, Moluscos Y Demás Invertebra	30	38	26%	39,8%	Suecia, Noruega, Alemania, Chile(10)
2 08	Frutas Y Frutos Comestibles; Cortezas De Agrios (C	23	24	5%	25,3%	España, Alemania, Holanda, Chile (11)
3 22	Bebidas, Líquidos Alcohólicos Y Vinagre	14	15	9%	15,9%	Alemania, R.Unido, Italia, Chile (14)
4 27	Combustibles Minerales, Aceites Minerales Y Produc	0	13	-	14,0%	Rusia, Kazakhstan, Alemania, Chile 826)
5 20	Preparaciones De Hortalizas, De Frutas U Otros Fru	0	2	241%	1,7%	Alemania, Holanda, Turquía, Chile (30)
6 44	Madera, Carbón Vegetal Y Manufacturas De Madera	1	1	1%	0,8%	Alemania, Ucrania, Bielorusia, Chile (42)
7 28	Productos Químicos Inorgánicos; Compuestos Inorgán	0	1	-	0,7%	Rusia, Alemania, Kazakstan, Chile (45)
8 13	Gomas, Resinas Y Demás Jugos Y Extractos Vegetales	0	0	-	0,4%	Alemania, China, Francia, Chile (19)
9 84	Reactores Nucleares, Calderas, Máquinas, Aparatos	0	0	2458%	0,4%	Alemania, China, Italia, Chile (67)
10 16	Preparaciones De Carne, Pescado O Crustáceos, Molu	0	0	49%	0,3%	Alemania, Dinamarca, Tailandia, Chile (25)
11 07	Hortalizas, Plantas, Raíces Y Tubérculos Alimentic	0	0	-15%	0,2%	España, Alemania, Holanda, Chile (44)
12 38	Productos Diversos De Las Industrias Químicas	0	0	-63%	0,1%	Alemania, Francia, Holanda, Chile (52)
13 72	Fundición, Hierro Y Acero	0	0	4915%	0,1%	Alemania, Rep.Checa, Ucrania, Chile (60)
14 12	Semillas Y Frutos Oleaginosos; Semillas Y Frutos D	0	0	-76%	0,1%	Holanda, Alemania, Ucrania, Chile (54)
15 76	Aluminio Y Sus Manufacturas	0	0	-	0,1%	Alemania, Holanda, Suecia, Chile (64)
	Otros	117	0	-100%	0%	
	Total	186	95	-49%		

Elaboración Inteligencia Comercial de ProChile, con cifras del Global Trade Atlas

Importaciones Polonia - PRINCIPALES PRODUCTOS importados desde el mundo (6 dígitos)¹⁰

Código	Descripción	MM US\$ Ene-Dic		Var %	% Total 2014	Principales proveedores
		2013	2014			
1 270900	Aceites Crudos De Petróleo O De Mineral Bituminoso	18.010	17.020	-5%	7,7%	Rusia, Kazakhstan, Noruega
2 300490	Los Demás	3.458	3.519	2%	1,6%	Alemania, Francia, Holanda, Chile (59)
3 852990	Las Demás	2.892	2.895	0%	1,3%	Corea del Sur, China, Alemania
4 851712	Telephones For Cellular Networks Or For Other Wire	1.914	2.154	13%	1,0%	Eslovaquia, Alemania, Austria
5 870332	De Cilindrada Superior A 1 500 Cm3 Pero Inferior O	1.790	2.078	16%	0,9%	Alemania, Rep.Checa, Bélgica
6 890190	Los Demás Barcos Para Transporte De Mercancías Y L	2.037	1.861	-9%	0,8%	Bahamas, EE.UU., Noruega
7 847130	Máquinas Automáticas Para Tratamiento O Procesamie	1.590	1.566	-1%	0,7%	China, Holanda, Alemania
8 870323	De Cilindrada Superior A 1 500 Cm3 Pero Inferior O	1.424	1.538	8%	0,7%	Alemania, R.Unido, Bélgica
9 271019	Aceites Medios Y Preparaciones, De Petróleo O De M	1.295	1.515	17%	0,7%	Alemania, Lituania, Rusia
10 890120	Barcos Cisterna	1.064	1.470	38%	0,7%	Nouega, Bahamas, H.Kong
11 840999	Las Demás	1.514	1.442	-5%	0,7%	Alemania, Italia, Japón
12 847330	Partes Y Accesorios De Máquinas De La Partida 8471	1.321	1.413	7%	0,6%	China, Holanda, Alemania
13 854231	Eic Procsr & Cntlr,W/N Combi W Mem,Con- Vert,Logic	1.317	1.306	-1%	0,6%	Holanda, Corea del Sur, Alemania
14 870899	Partes Y Accesorios De Tractores, Vehículos Automó	1.221	1.263	3%	0,6%	Alemania, Italia, Rep.Checa
15 870322	De Cilindrada Superior A 1 000 Cm3 Pero Inferior O	1.060	1.262	19%	0,6%	Rep. Checa, Alemania, Francia
	Otros	165.816	177.580	7%	81%	
	Total	207.721	219.883	6%		

Elaboración Inteligencia Comercial de ProChile, con cifras del Global Trade Atlas

Importaciones Polonia - PRINCIPALES PRODUCTOS importados desde Chile (6 dígitos)¹⁰

Código	Descripción	MM US\$ Ene-Dic		Var %	% Total 2014	Principales proveedores
		2013	2014			
1 030479	Filetes Congelados De Pescados De Las Familias Bre	22	25	9%	25,9%	Chile, N.Zelanda, Argentina
2 220421	En Recipientes Con Capacidad Inferior O Igual A 2	14	15	9%	15,5%	Alemania, Italia, Francia, Chile (6)
3 081320	Ciruelas	13	14	7%	14,5%	Chile, EE.UU., Francia
4 270112	Hulla Bituminosa	0	13	-	14,0%	Rusia, Australia, Rep.Checa, Chile (6)
5 030481	Salmones Del Pacífico (Oncorhynchus Nerka, Oncorhy	2	8	371%	8,6%	Alemania, China, Chile
6 080620	Secas, Incluidas Las Pasas	4	4	-6%	4,0%	Turquía, Irán, Alemania, Chile (4)
7 081120	Frambuesas, Zarzamoras, Moras, Moras-Frambuesa Y G	3	4	9%	3,8%	Serbia, Chile, Ucrania
8 030389	Los Demás Pescados, Excepto Los Hígados, Huevas Y	2	4	88%	3,8%	Chile, España, Lituania
9 081190	Frutos Comestibles, Sin Cocer O Cocidos En Agua O	2	1	-11%	1,4%	Ucrania, Suecia, Alemania, Chile (13)
10 200290	Tomates, Preparados O Conservados Sin Vinagre Ni Á	0	1	-	1,1%	Alemania, China, España, Chile (11)
11 284170	Molibdatos	0	1	-	0,7%	Holanda, Chile, India
12 081330	Manzanas	1	1	-9%	0,7%	Chile, China, Alemania
13 200893	Arándanos Rojos (Vaccinium Macrocarpon, Vaccinium	0	1	56%	0,6%	EE.UU., Alemania, Holanda, Chile (5)
14 441239	Plywood, O/T Bamboo, Nes, Ply <= 6 Mm	0	1	29%	0,5%	Alemania, Finlandia, Rumania, Chile(7)
15 030495	Congelados Pescados De Las Familias Bregmacerotida	1	0	-40%	0,5%	Alemania, Chile, EE.UU.
	Otros	123	4	-96%	5%	
	Total	186	95	-49%		

Elaboración Inteligencia Comercial de ProChile, con cifras del Global Trade Atlas

Principales empresas exportadoras¹¹, ranking 2014 (Miles US\$)

	Ind.Forestal	Manuf.	Minerales	Prod. Agrop.	Prod. del Mar	Servicios	Vinos	Total 2014 ¹²
TOTAL	626	1.806	2.922	26.836	36.440	158	14.836	83.626
1 EMPRESA DE DESARROLLO PESQUERO DE CHI	0	0	0	0	12.374	0	0	12.374
2 PESQUERA FRIOSUR S A	0	0	0	0	10.909	0	0	10.909
3 EXPORTADORA LOS FIORDOS LIMITADA	0	0	0	0	6.776	0	0	6.776
4 PRUNESCO S A	0	0	0	3.924	0	0	0	3.924
5 VINA CONCHA Y TORO S A	0	0	0	0	0	0	3.446	3.446
6 SIN RAZON SOCIAL	0	39	2.922	31	0	0	6	2.999
7 COMERCIAL AUSTRAL PESQUERA S.A.	0	0	0	0	2.718	0	0	2.718
8 SOCIEDAD COMERCIAL AGROFREEZE CHILE LIP	0	0	0	2.452	0	0	0	2.452
9 AGROINDUSTRIAL Y COMERCIAL SUPERFRUIT	0	0	0	2.395	0	0	0	2.395
10 CONGELADOS PACIFICO S.A.	0	0	0	0	1.994	0	0	1.994
11 VINA SAN PEDRO TARAPACA S.A.	0	0	0	0	0	0	1.935	1.935
12 PACIFIC NUT COMPANY CHILE S A	0	0	0	1.786	0	0	0	1.786
13 VINA CONO SUR S A	0	0	0	0	0	0	1.671	1.671
14 SOFRUCO ALIMENTOS LIMITADA	0	0	0	1.659	0	0	0	1.659
15 CARTER FRUITS AGROINDUSTRIAL S A	0	0	0	1.598	0	0	0	1.598
16 EXPORTADORES DEL AGRO S A	0	0	0	1.303	0	0	0	1.303
17 ONIZZO EXPORTACIONES LIMITADA	0	0	0	1.205	0	0	0	1.205
18 PROCESADORA Y EXPORTADORA DE FRUTAS Y	0	0	0	1.114	0	0	0	1.114
19 CULTIVOS MARINOS CHILOE S.A.	0	0	0	0	1.043	0	0	1.043
20 MOLIBDENOS Y METALES S A	0	1.002	0	0	0	0	0	1.002
21 EMPRESAS CAROZZI S A	0	0	0	974	0	0	0	974
22 VINA SANTA CAROLINA S.A.	0	0	0	0	0	0	814	814
23 BODEGAS Y VINEDOS DE AGUIRRE S.A	0	0	0	0	0	0	808	808
24 EXPORTADORA Y SERVICIOS RUCARAY S A	0	0	0	742	0	0	0	742
25 HORTIFRUT CHILE S A	0	0	0	694	0	0	0	694
26 INVERTEC FOODS S A	0	0	0	524	0	0	0	524
27 VINEDOS ERRAZURIZ OVALLE S.A.	0	0	0	0	0	0	521	521
28 SURNAT SPA	0	0	0	480	0	0	0	480
29 FRUTAS DE EXPORTACION S A	0	0	0	448	0	0	0	448
30 OCEAN SPRAY CRANBERRIES.INC.AGENCIA EN	0	0	0	428	0	0	0	428
31 VINA LOS BOLDOS LIMITADA	0	0	0	0	0	0	423	423
32 VINA VENTISQUERO LIMITADA	0	0	0	0	0	0	361	361
33 EMPRESA NACIONAL DE AERONAUTICA DE CH	0	343	0	0	0	0	0	343
34 SOCIEDAD EXPORTADORA Y COMERCIAL VINA	0	0	0	0	0	0	317	317
35 VINA DOS ANDES S.A.	0	0	0	0	0	0	300	300
36 EXPORTADORA HUERTOS DEL VALLE S.A.	0	0	0	300	0	0	0	300
37 EXPORTADORA RIO BLANCO LTDA	0	0	0	297	0	0	0	297
38 SOC COMERCIALIZADORA Y EXPORTADORA FF	0	0	0	273	0	0	0	273
39 IMPORTADORA Y EXPORTADORA INDUFRTUT II	0	0	0	269	0	0	0	269
40 POMOS INDUSTRIA METALURGICA LIMITADA	0	265	0	0	0	0	0	265
41 AGRICOLA E INVERSIONES RIO DUERO II S.A.	0	0	0	265	0	0	0	265
42 ARESTI CHILE WINE S.A.	0	0	0	0	0	0	251	251
43 BELLAFRUT S A	0	0	0	238	0	0	0	238
44 PANELES ARAUCO S A	233	0	0	0	0	0	0	233
45 PROCESADORA Y DESHIDRATADORA COLCHAC	0	0	0	226	0	0	0	226
46 VINA LA ROSA S A	0	0	0	0	0	0	224	224
47 VINA CASAS PATRONALES S A	0	0	0	0	0	0	221	221
48 VINA CARTA VIEJA S A	0	0	0	0	0	0	218	218
49 COMERCIAL Y SERVICIOS VALLE DE LUZ LIMIT/	0	0	0	217	0	0	0	217
50 BERRIES CHILE S.A	0	0	0	208	0	0	0	208
Otras empresas	394	157	0	2.788	626	158	3.322	7.443

Elaboración Inteligencia Comercial de ProChile, con cifras del Servicio Nacional de Aduanas.

⁵ No incluye cobre, ni servicios

⁶ Para contabilizar las empresas, Aduanas considera la región de origen del producto.

⁷ El tamaño de una empresa se clasifica en los siguientes rangos, en base al cálculo de las ventas anuales de un contribuyente:

MICRO: desde 0,01 UF a 2.400 UF.

PYMES: desde 2.400,01 UF a 100.000 UF.

GRANDE: desde 100.000,01 UF a más de 1.000.000 UF.

SIN VENTAS: corresponde a contribuyentes cuya información tributaria declarada, no permite determinar un monto estimado de ventas.

⁸ Una empresa puede exportar productos a través de más de un Sector, la suma de estas empresas es mayor que el número de empresas únicas a nivel país.

⁹ Capítulos del Sistema Armonizado de Clasificación de Mercancías.

¹⁰ Subpartidas del Sistema Armonizado de Clasificación de Mercancías

¹¹ No incluye cobre

¹² Total incluye exportaciones de muestras y provisiones para naves.