



# VENEZUELA

## Inteligencia Comercial ProChile

Información General	2010	2011	2012	2013	2014
PIB (US\$ mil MM) <sup>1</sup>	271	297	298	227	209
PIB per capita (US\$ corrientes) <sup>1</sup>	9.498	10.237	10.108	7.576	6.869
Tipo de Cambio <sup>2</sup> - US\$/VEB	4,2	4,2	4,2	6,2	6,2
Población (Millones) <sup>1</sup>	28,6	29,0	29,5	29,9	30,4

Fuente: <sup>1</sup>FMI-WEO 201x, <sup>2</sup>B.Central (xx/02/15)

Ranking Exp. de bienes <sup>5</sup> Chilenas 2014	
Lugar exportaciones bienes <sup>5</sup>	23
Part. en export. bienes <sup>5</sup>	1,0%
Lugar importaciones de Chile	54
Part. en import. totales chilenas	0,1%

Acuerdo comercial con Chile <sup>3</sup>	<a href="#">Acuerdo de Complementación Económica</a>
Acuerdos comerciales con otros países <sup>4</sup>	<a href="#">Aladi</a>

Fuente: <sup>3</sup>DIRECON, <sup>4</sup>Sice

Exportaciones Totales (Miles US\$)	2010	2011	2012	2013	2014	% Part. 2014	% Var. 14/13	Dif MUS\$ 14/13
Venezuela	538.355	684.874	689.054	522.254	463.001	100%	-11%	- 59.253
- Bienes <sup>5</sup>	492.188	644.118	657.795	497.523	446.478	96%	-10%	- 51.045
- Cobre	46.167	40.756	31.259	24.731	16.523	4%	-33%	- 8.208
% bienes	91%	94%	95%	95%	96%			

Elaboración Inteligencia Comercial de ProChile, con cifras del Banco Central de Chile.

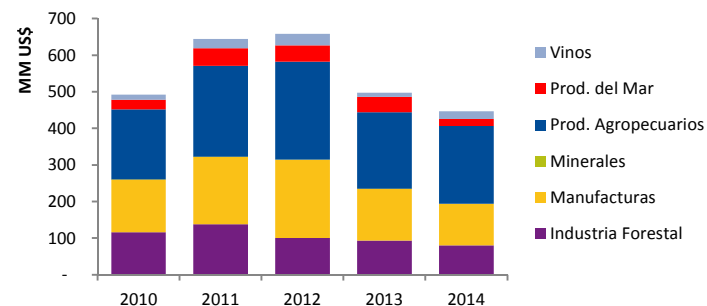
Exp. de bienes <sup>5</sup> por Sector (Miles US\$)	2010	2011	2012	2013	2014	% Part. 2014	% Var. 14/13	Dif MUS\$ 14/13
Industria Forestal	116.085	137.903	100.650	93.055	80.025	18%	-14%	- 13.030
Manufacturas	143.864	184.331	213.028	142.310	113.976	26%	-20%	- 28.334
- Cuero y Calzado	136	78	54	47	150	0%	219%	103
- Envases y Embalajes	5.408	6.648	7.113	1.523	1.461	0%	-4%	- 62
- Ind. Cosmética	4.229	4.749	7.236	7.397	1.373	0%	-81%	- 6.024
- Ind. Eléctrico Electrónica	3.254	3.925	5.587	3.174	2.838	1%	-11%	- 336
- Insumos para la salud y fármacos	11.473	21.465	21.422	18.428	46.063	10%	150%	27.635
- Materiales de construcción	80	67	39	49	96	0%	95%	47
- Metalmecánica	100.642	127.304	147.199	91.861	47.734	11%	-48%	- 44.128
- Muebles y Componentes	37	315	576	518	247	0%	-52%	- 271
- Otras manufacturas	2.270	2.704	8.810	5.065	4.888	1%	-3%	- 177
- Plástico	5.073	7.557	6.550	5.295	4.125	1%	-22%	- 1.169
- Química	6.858	7.069	6.348	7.114	3.292	1%	-54%	- 3.822
- Textil y Confección	4.404	2.450	2.094	1.839	1.708	0%	-7%	- 130
Minerales	30	76	586	12	0	0%	-100%	- 12
Prod. Agropecuarios	191.480	248.853	267.873	208.188	212.655	48%	2%	4.467
Prod. del Mar	26.480	47.300	44.639	42.386	18.892	4%	-55%	- 23.494
Vinos	14.250	25.655	31.019	11.572	20.930	5%	81%	9.359
Total general	492.188	644.118	657.795	497.523	446.478	100%	-10%	- 51.045

Elaboración Inteligencia Comercial de ProChile, con cifras del Banco Central de Chile.

Cantidad de bienes y empresas <sup>6</sup>	2010	2011	2012	2013	2014	% Var. 14/13	Dif. 14/13
N° Bienes <sup>5</sup>	637	687	672	518	462	-11%	-56
N° emp. Export. de bienes <sup>5</sup>	414	442	412	326	292	-10%	-34
N° emp. Export. de servicios	24	24	23	17	15	-12%	-2

Elaboración Inteligencia Comercial de ProChile, con cifras del Servicio Nacional de Aduanas.

### Exportaciones Bienes<sup>5</sup> por Sector



### Número de empresas, según ventas 2013<sup>7</sup>, por Sector

	Micro	Pymes	Grande	S/Ventas	Total <sup>8</sup>
Ind. Forestal		3	23		26
Manufacturas	3	47	107	9	166
Minerales		2	5		7
Prod. Agrop.	1	20	71	2	94
Prod. del Mar		9	13	1	23
Servicios		4	13		17
Vinos		10	31		41

Elaboración Inteligencia Comercial de ProChile, con cifras del SII.

### Análisis 2014:

Durante el año 2014 los envíos de bienes exportados a Venezuela registraron un retroceso de 10% con respecto al período anterior. Los sectores que presentarán incrementos fueron Productos Agropecuarios (2%) y Vinos (81%), con un crecimiento de MMUS\$ 4 y MMUS\$ 9 respectivamente. Los productos farmacéuticos, leche en polvo, vino embotellado, queso y nueces, fueron algunos de los productos que más aumentaron sus envíos. En cuanto a la cantidad de bienes y empresas relacionadas todas presentaron descensos en el caso de número de bienes retrocedió un 11%, de la misma forma el número de empresas lo hizo un 10%. Asimismo el número de empresas exportadoras de servicios presentó un retroceso de 12%.

Export. de bienes<sup>5</sup> por subsector, ranking 2014 (Miles US\$)

	2010	2011	2012	2013	2014	% Part. 2014	Dif MUS\$ 14/13
<b>Total</b>	<b>492.188</b>	<b>644.118</b>	<b>657.795</b>	<b>497.523</b>	<b>446.478</b>	<b>100%</b>	<b>-51.045</b>
1 Conservas, Pulpas y Pastas de Frutas y Hortalizas	55.055	56.125	56.998	55.508	56.426	13%	918
2 Celulosa	89.125	101.804	60.103	65.475	53.603	12%	-11.872
3 Productos Farmaceuticos	11.094	21.157	21.217	16.803	45.334	10%	28.531
4 Manufacturas de Cobre y sus aleaciones	74.416	92.281	99.336	67.514	32.765	7%	-34.749
5 Leche en polvo	4.651	10.207	11.541	435	27.986	6%	27.551
6 Deshidratados de Frutas y Hortalizas	15.100	19.847	18.354	21.196	27.500	6%	6.304
7 Harinas y Almidones y derivados de cereales	15.457	18.793	19.588	28.659	23.000	5%	-5.659
8 Tissue	10.349	16.894	18.008	19.279	19.376	4%	97
9 Salmón y trucha	13.068	32.152	33.399	22.149	15.672	4%	-6.477
10 Vino envasado: Tinto	6.777	14.237	18.353	7.211	14.596	3%	7.385
11 Fruta Fresca: Manzanas	11.806	27.846	39.771	24.597	12.916	3%	-11.680
12 Maquinaria mecánica, equipo y partes	20.513	27.748	32.758	18.778	11.889	3%	-6.889
13 Frutos Secos: Almendras	5.443	11.763	11.137	11.762	10.757	2%	-1.004
14 Quesos	746	242	5.990	3.808	9.582	2%	5.774
15 Semillas para siembra: Hortalizas	6.540	6.489	11.957	10.433	8.864	2%	-1.569
16 Fruta Fresca: Peras	2.931	10.567	13.533	6.573	6.031	1%	-542
17 Otros Productos de papel y carton	12.811	16.701	16.220	7.384	5.689	1%	-1.696
18 Los demas productos alimenticios	10.731	16.629	11.483	8.880	5.355	1%	-3.525
19 Frutos Secos: Nueces	5.858	12.301	12.133	3.413	4.565	1%	1.152
20 Imprenta y editoriales	187	896	1.361	3.785	4.301	1%	515
21 Otras leches excepto en polvo y condensada	684	1.180	2.216	2.872	3.719	1%	847
22 Films/Láminas/Placas	3.509	6.299	5.613	4.878	3.710	1%	-1.169
23 Vino envasado: Blanco	2.140	3.702	4.584	2.096	2.991	1%	896
24 Maquinaria eléctrica, equipo y partes	3.222	3.843	5.283	2.901	2.718	1%	-183
25 Productos Hierro y Acero	4.200	6.161	10.452	4.462	2.420	1%	-2.042
26 Mantequilla	2.284	2.020	1.275	2.288	2.393	1%	106
27 Otros Animales vivos	2.012	1.210	1.297	1.616	2.215	0%	598
28 Jugos Concentrados de Frutas y Hortalizas	6.010	5.816	7.662	8.018	2.138	0%	-5.880
29 Otros Productos Quimicos	2.095	3.686	3.884	5.098	2.065	0%	-3.033
30 Fruta Fresca: Uva	4.046	7.771	8.366	1.432	1.714	0%	282
31 Vino envasado: Los demás	2.497	2.511	2.730	1.369	1.604	0%	235
32 Confiteria	4.285	6.203	6.913	1.972	1.590	0%	-382
33 Vino espumoso	1.393	1.849	2.558	556	1.568	0%	1.011
34 Productos de Higiene y Tocador	4.229	4.749	7.236	7.397	1.373	0%	-6.024
35 Sueros Lácteos	2.109	2.358	1.703	1.142	1.338	0%	196
36 Congelados de Frutas y Hortalizas	4.234	3.782	3.072	4.582	1.335	0%	-3.246
37 Fabricacion de Partes y Piezas de Carpinteria para Co	3.320	2.470	6.222	881	1.310	0%	429
38 Fibras Textiles, excepto lana y vegetales	64	168	847	1.025	1.145	0%	120
39 Otros productos del Mar	1.180	1.647	1.441	2.456	1.047	0%	-1.409
40 Alimentos para animales	127	-	-	-	862	0%	862
<b>Otros</b>	<b>65.891</b>	<b>62.010</b>	<b>61.199</b>	<b>36.842</b>	<b>11.017</b>	<b>2%</b>	<b>-25.825</b>

Elaboración Inteligencia Comercial de ProChile, con cifras del Banco Central de Chile.

Exp. de bienes<sup>5</sup> por Subsector - Mayores alzas 2014 (Miles US\$)

	2010	2011	2012	2013	2014	% Part. 2014	Dif MUS\$ 14/13
1 Productos Farmaceuticos	11.094	21.157	21.217	16.803	45.334	10%	28.531
2 Leche en polvo	4.651	10.207	11.541	435	27.986	6%	27.551
3 Vino envasado: Tinto	6.777	14.237	18.353	7.211	14.596	3%	7.385
4 Deshidratados de Frutas y Hortalizas	15.100	19.847	18.354	21.196	27.500	6%	6.304
5 Quesos	746	242	5.990	3.808	9.582	2%	5.774
6 Frutos Secos: Nueces	5.858	12.301	12.133	3.413	4.565	1%	1.152
7 Vino espumoso	1.393	1.849	2.558	556	1.568	0%	1.011
8 Conservas, Pulpas y Pastas de Frutas y Hortalizas	55.055	56.125	56.998	55.508	56.426	13%	918
9 Vino envasado: Blanco	2.140	3.702	4.584	2.096	2.991	1%	896
10 Alimentos para animales	127	-	-	-	862	0%	862

Elaboración Inteligencia Comercial de ProChile, con cifras del Banco Central de Chile.

Exp. de bienes<sup>5</sup> por Subsector - Mayores bajas 2014 (Miles US\$)

	2010	2011	2012	2013	2014	% Part. 2014	Dif MUS\$ 14/13
1 Manufacturas de Cobre y sus aleaciones	74.416	92.281	99.336	67.514	32.765	7%	-34.749
2 Jurel	2.012	3.459	655	13.914	677	0%	-13.237
3 Celulosa	89.125	101.804	60.103	65.475	53.603	12%	-11.872
4 Fruta Fresca: Manzanas	11.806	27.846	39.771	24.597	12.916	3%	-11.680
5 Maquinaria mecánica, equipo y partes	20.513	27.748	32.758	18.778	11.889	3%	-6.889
6 Salmón y trucha	13.068	32.152	33.399	22.149	15.672	4%	-6.477
7 Productos de Higiene y Tocador	4.229	4.749	7.236	7.397	1.373	0%	-6.024
8 Jugos Concentrados de Frutas y Hortalizas	6.010	5.816	7.662	8.018	2.138	0%	-5.880
9 Harinas y Almidones y derivados de cereales	15.457	18.793	19.588	28.659	23.000	5%	-5.659
10 Los demas productos alimenticios	10.731	16.629	11.483	8.880	5.355	1%	-3.525

Elaboración Inteligencia Comercial de ProChile, con cifras del Banco Central de Chile.

Importaciones Venezuela - PRINCIPALES SECTORES importados desde el mundo (2 dígitos)<sup>9</sup>

Capítulo	Descripción	MM US\$ Ene-Dic		Var %	% Total 2013	Principales proveedores
		2012	2013			
1 84	Reactores Nucleares, Calderas, Máquinas, Aparatos	7.021	10.282	46%	21,7%	EE.UU., China, Brasil, Chile (31)
2 85	Máquinas, Aparatos Y Material Eléctrico, Y Sus Par	3.837	4.835	26%	10,2%	EE.UU., China, Panamá, Chile (31)
3 30	Productos Farmacéuticos	2.742	3.237	18%	6,8%	Cuba, Alemania, EE.UU., Chile (20)
4 73	Manufacturas De Fundición, De Hierro O Acero	1.093	2.048	87%	4,3%	China, EE.UU., México, Chile (24)
5 29	Productos Químicos Orgánicos	1.739	1.967	13%	4,2%	EE.UU., China, México, Chile (34)
6 87	Vehículos Automóviles, Tractores, Velocípedos Y De	941	1.886	100%	4,0%	China, EE.UU., Ecuador, Chile (54)
7 90	Instrumentos Y Aparatos De Óptica, Fotografía O Ci	2.016	1.597	-21%	3,4%	EE.UU., China, Alemania, Chile (50)
8 10	Cereales	851	1.247	47%	2,6%	EE.UU., Canadá, Argentina, Chile (12)
9 39	Plástico Y Sus Manufacturas	837	1.192	43%	2,5%	EE.UU., China, Colombia, Chile (17)
10 04	Leche Y Productos Lácteos; Huevos De Ave; Miel Nat	521	1.122	116%	2,4%	NZ, Argentina, Uruguay, Chile (5)
11 01	Animales Vivos	530	1.046	97%	2,2%	Brasil, Colombia, Nicaragua, Chile (7)
12 02	Carne Y Despojos Comestibles	400	1.037	159%	2,2%	Brasil, Nicaragua, Argentina, Chile (9)
13 94	Muebles; Mobiliario Medicquirúrgico; Artículos De	518	1.025	98%	2,2%	Perú, China, EE.UU., Chile (24)
14 40	Caucho Y Sus Manufacturas	698	927	33%	2,0%	Brasil, China, EE.UU., Chile (28)
15 72	Fundición, Hierro Y Acero	418	810	94%	1,7%	EE.UU., China, Brasil, Chile (34)
	Otros	10.702	13.053	22%	28%	
	<b>Total</b>	<b>34.861</b>	<b>47.310</b>	<b>36%</b>		

Elaboración Inteligencia Comercial de ProChile, con cifras del Global Trade Atlas

Importaciones Venezuela - PRINCIPALES SECTORES importados desde Chile (2 dígitos)<sup>9</sup>

Capítulo	Descripción	MM US\$ Ene-Dic		Var %	% Total 2013	Principales proveedores
		2012	2013			
1 74	Cobre Y Sus Manufacturas	75	98	30%	16,7%	Chile, Perú, México
2 48	Papel Y Cartón; Manufacturas De Pasta De Celulosa,	66	74	12%	12,6%	Brasil, Colombia, EE.UU., Chile (4)
3 47	Pasta De Madera O De Las Demás Materias Fibrosas C	122	70	-42%	12,0%	Chile, EE.UU., Pto.Rico
4 08	Frutas Y Frutos Comestibles; Cortezas De Agrios (C	16	57	261%	9,8%	Chile, EE.UU., España
5 20	Preparaciones De Hortalizas, De Frutas U Otros Fru	52	51	-1%	8,8%	Chile, Argentina, EE.UU.
6 30	Productos Farmacéuticos	23	38	70%	6,6%	Cuba, Alemania, EE.UU., Chile (20)
7 03	Pescados Y Crustáceos, Moluscos Y Demás Invertebra	1	30	4589%	5,1%	Chile, Perú, Ecuador
8 04	Leche Y Productos Lácteos; Huevos De Ave; Miel Nat	24	24	-1%	4,1%	NZ, Argentina, Uruguay, Chile (5)
9 84	Reactores Nucleares, Calderas, Máquinas, Aparatos	23	23	-3%	3,9%	EE.UU., China, Brasil, Chile(31)
10 11	Productos De La Molinería; Malta; Almidón Y Fécula	17	16	-3%	2,8%	Francia, Holanda, Bélgica, Chile (4)
11 21	Preparaciones Alimenticias Diversas	29	16	-45%	2,7%	EE.UU., Colombia, Chile(2)
12 22	Bebidas, Líquidos Alcohólicos Y Vinagre	6	15	157%	2,6%	R.U., Chile, Francia
13 85	Máquinas, Aparatos Y Material Eléctrico, Y Sus Par	2	9	317%	1,6%	EE.UU., China, Panamá, Chile (31)
14 39	Plástico Y Sus Manufacturas	8	9	9%	1,5%	EE.UU., China, Colombia, Chile (17)
15 33	Aceites Esenciales Y Resinoides; Preparaciones De	5	8	48%	1,3%	México, Brasil, Colombia, Chile (11)
	Otros	766	47	-94%	8%	
	<b>Total</b>	<b>1.234</b>	<b>585</b>	<b>-53%</b>		

Elaboración Inteligencia Comercial de ProChile, con cifras del Global Trade Atlas

Importaciones Venezuela - PRINCIPALES PRODUCTOS importados desde el mundo (6 dígitos)<sup>10</sup>

Código	Descripción	MM US\$ Ene-Dic		Var %	% Total 2013	Principales proveedores
		2012	2013			
1 300490	Los Demás	1.540	1.939	26%	4,1%	Cuba, México Brasil, Chile (18)
2 010290	Los Bovinos Vivos (Excepto Ganado Y Búfalos)	530	931	76%	2,0%	Brasil, Colombia, Nicaragua
3 852520	Aparatos Emisores Con Aparato Receptor Incorporado	905	874	-3%	1,8%	EE.UU., China, México, Chile (39)
4 040221	Sin Adición De Azúcar Ni Otro Edulcorante	361	832	130%	1,8%	NZ, Argentina, Uruguay, Chile (7)
5 940600	Construcciones Prefabricadas	162	718	342%	1,5%	Perú, Ecuador, EE.UU., Chile (19)
6 843049	Las Demás	199	647	225%	1,4%	China, EE.UU., Suecia
7 230400	Tortas Y Demás Residuos Sólidos De La Extracción D	563	594	5%	1,3%	EE.UU., Bolivia, Chile
8 020230	Deshuesada	201	581	189%	1,2%	Brasil, Nicaragua, Uruguay, Chile (8)
9 100590	Los Demás	268	502	87%	1,1%	EE.UU., Argentina, México, Chile (11)
10 901890	Los Demás Instrumentos Y Aparatos	458	452	-1%	1,0%	EE.UU., China, Alemania, Chile (46)
11 730890	Construcciones Y Partes De Construcciones, De Fund	44	451	931%	1,0%	México, China, España, Chile (16)
12 730429	Tubos De Entubación "Casing" O De Producción "Tubi	300	436	45%	0,9%	China, Argentina, EE.UU.
13 020712	Sin Trocear, Congelados	193	423	120%	0,9%	Brasil, Argentina, Uruguay
14 850239	Grupos Electrógénos Con Motor Distinto De Los De É	349	421	21%	0,9%	EE.UU., Italia, Perú
15 852812	En Colores	158	347	119%	0,7%	China, Panamá, EE.UU., Chile (35)
	Otros	28.629	37.161	30%	79%	
	Total	34.861	47.310	36%		

Elaboración Inteligencia Comercial de ProChile, con cifras del Global Trade Atlas

Importaciones Venezuela - PRINCIPALES PRODUCTOS importados desde Chile (6 dígitos)<sup>10</sup>

Código	Descripción	MM US\$ Ene-Dic		Var %	% Total 2013	Principales proveedores
		2012	2013			
1 740811	Con La Mayor Dimensión De La Sección Transversal S	69	85	23%	14,4%	Chile, Perú, EE.UU.
2 481840	Compresas Y Tampones Higiénicos, Pañales Para Bebé	56	58	3%	9,8%	Chile, Colombia México
3 470329	Distinta De La De Coníferas	48	38	-21%	6,4%	Chile, EE.UU., Brasil
4 470321	De Coníferas	64	29	-55%	5,0%	Chile, EE.UU., Uruguay
5 300490	Los Demás	15	26	76%	4,5%	Cuba, México, Brasil
6 200290	Tomates, Preparados O Conservados Sin Vinagre Ni Á	22	20	-8%	3,4%	Chile, Perú, Italia
7 080810	Manzanas	4	18	333%	3,1%	Chile, EE.UU., Panamá
8 200799	Confituras, Jaleas Y Mermeladas, Purés Y Pastas De	22	14	-38%	2,4%	Chile, Colombia, Francia
9 030322	Salmones Del Atlántico (Salmo Salar) Y Salmones De	0	13	8508%	2,3%	Chile
10 210690	Las Demás	24	13	-46%	2,2%	EE.UU., Chile, España
11 030311	Salmones Rojos (Oncorhynchus Nerka)	0	12	2650%	2,1%	Chile
12 220421	En Recipientes Con Capacidad Inferior O Igual A 2	3	11	328%	1,9%	Chile, Argentina, España
13 110422	De Avena	9	10	8%	1,7%	Chile, Panamá, EE.UU..
14 740311	Cátodos Y Secciones De Cátodos	6	10	58%	1,7%	Chile, Perú, Bolivia
15 080232	Sin Cáscara	1	10	1439%	1,6%	Chile, EE.UU., Canadá
	Otros	891	220	-75%	38%	
	Total	1.234	585	-53%		

Elaboración Inteligencia Comercial de ProChile, con cifras del Global Trade Atlas

## Principales empresas exportadoras<sup>11</sup>, ranking 2014 (Miles US\$)

	Ind.Forestal	Manuf.	Minerales	Prod. Agrop.	Prod. del Mar	Servicios	Vinos	Total 2014 <sup>12</sup>
<b>Total</b>	<b>80.025</b>	<b>113.976</b>	<b>0</b>	<b>212.199</b>	<b>18.892</b>	<b>1.679</b>	<b>20.930</b>	<b>447.701</b>
1 RECBEN XENERICS FARMACEUTICA LIMITADA	0	34.444	0	0	0	0	0	34.444
2 COBRE CERRILLOS S A	0	31.460	0	0	0	0	0	31.460
3 CELULOSA ARAUCO Y CONSTITUCION S A	27.728	0	0	0	0	0	0	27.728
4 CMPC CELULOSA S A	25.875	0	0	0	0	0	0	25.875
5 EMPRESAS CAROZZI S A	0	0	0	24.905	0	0	0	24.905
6 NESTLE CHILE SA	0	0	0	24.320	0	0	0	24.320
7 SUGAL CHILE LIMITADA	0	0	0	21.006	0	0	0	21.006
8 PROCTER & GAMBLE CHILE LIMITADA	15.881	0	0	0	0	0	0	15.881
9 FRUTAS DE EXPORTACION S A	0	0	0	14.261	0	0	0	14.261
10 CONSERVERA PENTZKE SA	0	0	0	10.505	0	0	0	10.505
11 MONSANTO CHILE S.A.	0	0	0	8.864	0	0	0	8.864
12 SURLAT COMERCIAL S A	0	0	0	8.300	0	0	0	8.300
13 DOLE CHILE S A	0	0	0	7.585	0	0	0	7.585
14 COMERCIALIZADORA AGROPECUARIA DEL SUI	0	0	0	7.112	0	0	0	7.112
15 ALIMENTOS CONOSUR S.A.	0	0	0	5.649	884	0	0	6.533
16 ASESORIAS E INVERSIONES SANTA MAGDALEN	0	0	0	0	6.312	0	0	6.312
17 VINA CONCHA Y TORO S A	0	29	0	0	0	0	6.249	6.278
18 COOP AGRICOLA Y LECHERA DE LA UNION LTC	0	0	0	6.163	0	0	0	6.163
19 LABORATORIO CHILE S A	0	5.998	0	0	0	0	0	5.998
20 VINA SAN PEDRO TARAPACA S.A.	0	0	0	0	0	0	5.886	5.886
21 EXPORTADORA NATURAL CHILE SOCIEDAD AN	0	0	0	5.732	0	0	0	5.732
22 BELLAFRUT S A	0	0	0	5.010	0	0	0	5.010
23 SIN RAZON SOCIAL	0	2.219	0	1.865	360	0	0	4.444
24 SCIENTIFIC GAMES LATINO AMERICA SPA	0	4.263	0	0	0	0	0	4.263
25 SOC PROCESADORA DE LECHE DEL SUR S A	0	0	0	3.947	0	0	0	3.947
26 PACIFIC NUT COMPANY CHILE S A	0	0	0	3.679	0	0	0	3.679
27 WATT'S S.A.	0	0	0	3.663	0	0	0	3.663
28 SCA CHILE S.A.	3.439	0	0	0	0	0	0	3.439
29 PROCESADORA DE GRANOS AUSTRAL S A	0	0	0	3.266	0	0	0	3.266
30 MIMET S. A.	0	3.129	0	0	0	0	0	3.129
31 LABORATORIO SANDERSON SA	0	3.106	0	0	0	0	0	3.106
32 MARINE FOOD CHILE LTDA	0	0	0	0	2.744	0	0	2.744
33 GEBO CERMEX CHILE S.A.	0	2.597	0	0	0	0	0	2.597
34 T Y T EXPORT S A	0	0	0	2.535	0	0	0	2.535
35 IMPORTADORA EXPORTADORA Y COMERCIAL	0	0	0	2.449	0	0	0	2.449
36 COMERCIAL JORGE PEDRO CASTRO FLORES E.	0	0	0	2.375	0	0	0	2.375
37 PIC ANDINA S A	0	0	0	2.215	0	0	0	2.215
38 CARTULINAS CMPC S A	2.113	0	0	0	0	0	0	2.113
39 INMOBILIARIA BREтана LIMITADA	0	0	0	2.100	0	0	0	2.100
40 EXPORTADORA DE MOSTOS Y VINOS JUCOSOI	0	0	0	1.987	0	0	0	1.987
41 DAVID DEL CURTO SA	0	0	0	1.957	0	0	0	1.957
42 INVERSIONES LOS NOTROS S.A.	0	0	0	0	1.904	0	0	1.904
43 INVERSIONES BOSQUES DEL MAUCO S A	0	0	0	1.849	0	0	0	1.849
44 SANCAR S.A.	0	1.771	0	42	0	0	0	1.812
45 EXPORTADORES DEL AGRO S A	0	0	0	1.776	0	0	0	1.776
46 VINA VALDIVIESO S A	0	0	0	0	0	0	1.737	1.737
47 PROCESADORA Y EXPORTADORA ALMENDRAS	0	0	0	1.718	0	0	0	1.718
48 NEXANS CHILE S.A	0	1.668	0	0	0	0	0	1.668
49 EXPORTADORA DE FRUTAS SECAS CHILE SOCIE	0	0	0	1.632	0	0	0	1.632
50 MONTEVERDE SOCIEDAD ANONIMA	0	0	0	1.587	0	0	0	1.587
<b>Otras empresas</b>	<b>4.989</b>	<b>23.292</b>	<b>0</b>	<b>22.150</b>	<b>6.689</b>	<b>1.679</b>	<b>7.058</b>	<b>65.856</b>

Elaboración Inteligencia Comercial de ProChile, con cifras del Servicio Nacional de Aduanas.

<sup>5</sup> No incluye cobre, ni servicios

<sup>6</sup> Para contabilizar las empresas, Aduanas considera la región de origen del producto.

<sup>7</sup> El tamaño de una empresa se clasifica en los siguientes rangos, en base al cálculo de las ventas anuales de un contribuyente:

**MICRO:** desde 0,01 UF a 2.400 UF.

**PYMES:** desde 2.400,01 UF a 100.000 UF.

**GRANDE:** desde 100.000,01 UF a más de 1.000.000 UF.

**SIN VENTAS:** corresponde a contribuyentes cuya información tributaria declarada, no permite determinar un monto estimado de ventas.

<sup>8</sup> Una empresa puede exportar productos a través de más de un Sector, la suma de estas empresas es mayor que el número de empresas únicas a nivel país.

<sup>9</sup> Capítulos del Sistema Armonizado de Clasificación de Mercancías.

<sup>10</sup> Subpartidas del Sistema Armonizado de Clasificación de Mercancías

<sup>11</sup> No incluye cobre

<sup>12</sup> Total incluye exportaciones de muestras y provisiones para naves.