



TURQUÍA

Inteligencia Comercial ProChile

Información General	2010	2011	2012	2013	2014
PIB (US\$ mil MM) ¹	732	775	789	820	813
PIB per capita (US\$ corrientes) ¹	10.021	10.476	10.531	10.721	10.518
Tipo de Cambio ² - US\$/TRL	2	2	2	2	2
Población (Millones) ¹	73	74	75	76	77

Fuente: ¹FMI-WEO oct. 2014, ²B.Central (10/02/15)

Ranking Exp. de bienes ⁵ Chilenas 2014	
Lugar exportaciones bienes ⁵	39
Part. en export. bienes ⁵	0,3%
Lugar importaciones de Chile	38
Part. en import. totales chilenas	0,3%

Acuerdo comercial con Chile ³	Tratado de Libre Comercio
Acuerdos comerciales con otros países ⁴	Egipto, Albania, Autoridad Palestina, Bosnia y Herz, Croacia, Israel, Jordania, Marruecos, Montenegro, Siria, Túnez

Fuente: ³DIRECON, ⁴WTO

Exportaciones Totales (Miles US\$)	2010	2011	2012	2013	2014	% Part. 2014	% Var. 14/13	Dif MUS\$ 14/13
Turquía	298.658	458.205	463.041	368.676	356.595	100%	-3%	-12.081
- Bienes ⁵	61.987	78.121	60.075	88.450	110.562	31%	25%	22.111
- Cobre	236.671	380.084	402.965	280.226	246.033	69%	-12%	-34.193
% bienes	21%	17%	13%	24%	31%			

Elaboración Inteligencia Comercial de ProChile, con cifras del Banco Central de Chile.

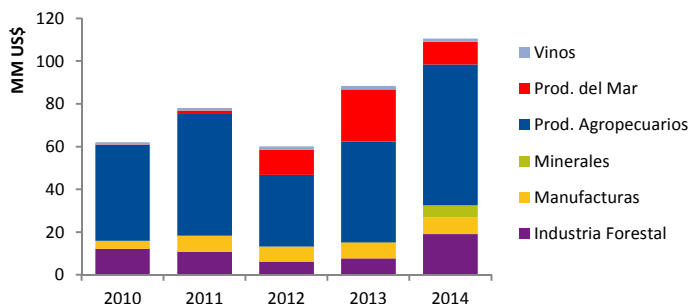
Exp. de bienes ⁵ por Sector (Miles US\$)	2010	2011	2012	2013	2014	% Part. 2014	% Var. 14/13	Dif MUS\$ 14/13
Industria Forestal	12.207	10.749	6.148	7.726	19.073	17%	147%	11.347
Manufacturas	3.732	7.588	7.077	7.452	7.703	7%	3%	251
- Cuero y Calzado	350	3.036	1.892	1.782	158	0%	-91%	-1.624
- Envases y Embalajes	6	9	11	55	70	0%	28%	15
- Ind. Cosmética	0	15	8	3	5	0%	33%	1
- Ind. Eléctrico Electrónica	0	20	1.996	20	0	0%	-100%	-20
- Insumos para la salud y fármacos	242	219	390	654	505	0%	-23%	-149
- Materiales de construcción	0	0	0	28	14	0%	-50%	-14
- Metalmecánica	396	1.082	559	3.033	4.767	4%	57%	1.734
- Muebles y Componentes	0	0	0	0	0	0%	-	0
- Otras manufacturas	37	10	27	6	1	0%	-80%	-4
- Plástico	738	1.916	348	51	274	0%	434%	223
- Química	1.831	1.281	1.761	1.821	1.868	2%	3%	48
- Textil y Confección	131	0	85	0	41	0%	-	41
Minerales	0	0	0	1	5.740	5%	525043%	5.739
Prod. Agropecuarios	44.893	57.385	33.517	47.109	65.833	60%	40%	18.724
Prod. del Mar	147	1.085	11.757	24.469	10.664	10%	-56%	-13.806
Vinos	1.008	1.315	1.576	1.693	1.549	1%	-8%	-144
Total general	61.987	78.121	60.075	88.450	110.562	100%	25%	22.111

Elaboración Inteligencia Comercial de ProChile, con cifras del Banco Central de Chile.

Cantidad de bienes y empresas ⁶	2010	2011	2012	2013	2014	% Var. 14/13	Dif. 14/13
N° Bienes ⁵	87	89	98	90	111	23%	21
N° emp. Export. de bienes ⁵	108	133	126	125	134	7%	9
N° emp. Export. de servicios	7	6	6	8	8	0%	0

Elaboración Inteligencia Comercial de ProChile, con cifras del Servicio Nacional de Aduanas.

Exportaciones Bienes⁵ por Sector



Número de empresas, según ventas 2013⁷, por Sector

	Micro	Pymes	Grande	S/Ventas	Total ⁸
Ind. Forestal				7	1
Manufacturas		3		24	1
Minerales				2	2
Prod. Agrop.		24		47	1
Prod. del Mar		2		6	1
Servicios		4		4	8
Vinos		1		11	12

Elaboración Inteligencia Comercial de ProChile, con cifras del SII.

Análisis 2014:

Las exportaciones de bienes realizadas durante el 2014, experimentaron un crecimiento del 25%, respecto al año 2013, debido al aumento en las exportaciones de nueces, celulosa y oro, productos que aportaron alrededor de MMUS\$ 34 al total de bienes del 2014.

Asimismo, el número de bienes y el número de empresas exportadoras de bienes crecieron en 23% y 7% respectivamente.

Export. de bienes⁵ por subsector, ranking 2014 (Miles US\$)

	2010	2011	2012	2013	2014	% Part. 2014	Dif MUS\$ 14/13
Total	61.987	78.121	60.075	88.450	110.562	100%	22.111
1 Frutos Secos: Nueces	34.662	43.875	23.085	37.525	57.716	52%	20.191
2 Celulosa	9.505	5.128	1.663	4.936	12.715	12%	7.779
3 Aceites de Pescado	0	709	6.646	14.940	9.813	9%	-5.128
4 Oro	0	0	0	0	5.740	5%	5.740
5 Fabricacion de Partes y Piezas de Carpinteria para Co	1.172	4.321	3.423	2.153	5.534	5%	3.381
6 Cereales para consumo y/o proceso	1.058	153	0	0	2.397	2%	2.397
7 Maquinaria mecánica, equipo y partes	33	82	453	2.102	2.216	2%	114
8 Metales no ferrosos	6	0	1	0	1.901	2%	1.901
9 Deshidratados de Frutas y Hortalizas	1.940	5.292	3.815	2.867	1.742	2%	-1.125
10 Plaguicidas	1.404	1.129	1.289	1.374	1.314	1%	-60
11 Vino envasado: Tinto	629	814	1.155	1.214	1.061	1%	-153
12 Fruta Fresca: Manzanas	1.509	2.466	2.183	1.857	962	1%	-895
13 Fruta Fresca: Kiwis	504	1.955	1.187	1.222	917	1%	-305
14 Otros Productos de papel y carton	1.450	1.300	1.046	637	783	1%	146
15 Productos Hierro y Acero	276	974	106	930	635	1%	-295
16 Mejillones (Cholgas, choritos y choros)	0	28	284	413	554	1%	141
17 Productos Farmaceuticos para Veterinaria	203	219	390	654	466	0%	-188
18 Semillas para siembra: Hortalizas	0	0	320	897	459	0%	-438
19 Vino envasado: Blanco	308	440	365	430	393	0%	-38
20 Harinas y Almidones y derivados de cereales	19	16	162	260	384	0%	124
21 Fruta Fresca: Uva	338	395	406	283	300	0%	17
22 Sustancias Químicas Básicas, excepto los abonos	403	119	2	119	285	0%	166
23 Plantas Medicinales y/o industriales	63	44	67	58	221	0%	163
24 Productos de Plástico (excepto Envases)	0	0	0	0	196	0%	196
25 Frutos Secos: Almendras	392	83	803	251	193	0%	-58
26 Jibias	0	27	80	64	175	0%	111
27 Sustancias Químicas Básicas: Abonos	0	0	365	255	164	0%	-91
28 Industria del Cuero y Pielés	350	3.036	1.892	1.782	158	0%	-1.624
29 Fruta Fresca: Peras	90	120	200	208	156	0%	-52
30 Cultivos Industriales	120	0	1	128	136	0%	8
31 Otros productos del Mar	147	180	3	57	122	0%	65
32 Bulbos	255	121	48	90	92	0%	2
33 Fruta Fresca: Las demás frutas	0	0	0	32	80	0%	48
34 Films/Láminas/Placas	738	1.916	348	51	78	0%	27
35 Semillas para siembra: Maíz	97	137	353	95	74	0%	-22
36 Vino envasado: Los demás	58	61	50	48	71	0%	23
37 Envases Plasticos	5	0	0	43	58	0%	16
38 Productos de Caucho	0	0	50	41	48	0%	8
39 Madera y derivados	80	0	16	0	41	0%	41
40 Tejidos	0	0	0	0	41	0%	41
Otros	4.173	2.984	7.818	10.433	172	0%	-10.260

Elaboración Inteligencia Comercial de ProChile, con cifras del Banco Central de Chile.

Exp. de bienes⁵ por Subsector - Mayores alzas 2014 (Miles US\$)

	2010	2011	2012	2013	2014	% Part. 2014	Dif MUS\$ 14/13
1 Frutos Secos: Nueces	34.662	43.875	23.085	37.525	57.716	52%	20.191
2 Celulosa	9.505	5.128	1.663	4.936	12.715	12%	7.779
3 Oro	0	0	0	0	5.740	5%	5.740
4 Fabricacion de Partes y Piezas de Carpinteria para Co	1.172	4.321	3.423	2.153	5.534	5%	3.381
5 Cereales para consumo y/o proceso	1.058	153	0	0	2.397	2%	2.397
6 Metales no ferrosos	6	0	1	0	1.901	2%	1.901
7 Productos de Plástico (excepto Envases)	0	0	0	0	196	0%	196
8 Sustancias Químicas Básicas, excepto los abonos	403	119	2	119	285	0%	166
9 Plantas Medicinales y/o industriales	63	44	67	58	221	0%	163
10 Otros Productos de papel y carton	1.450	1.300	1.046	637	783	1%	146

Elaboración Inteligencia Comercial de ProChile, con cifras del Banco Central de Chile.

Exp. de bienes⁵ por Subsector - Mayores bajas 2014 (Miles US\$)

	2010	2011	2012	2013	2014	% Part. 2014	Dif MUS\$ 14/13
1 Harinas de Pescado y Crustaceo	0	141	4.744	8.995	0	0%	-8.995
2 Aceites de Pescado	0	709	6.646	14.940	9.813	9%	-5.128
3 Industria del Cuero y Pielés	350	3.036	1.892	1.782	158	0%	-1.624
4 Deshidratados de Frutas y Hortalizas	1.940	5.292	3.815	2.867	1.742	2%	-1.125
5 Fruta Fresca: Manzanas	1.509	2.466	2.183	1.857	962	1%	-895
6 Mantequilla	1.364	1.437	699	530	0	0%	-530
7 Semillas para siembra: Hortalizas	0	0	320	897	459	0%	-438
8 Otros Agricultura	0	255	0	328	0	0%	-328
9 Resto Industria Lactea	0	0	0	309	0	0%	-309
10 Fruta Fresca: Kiwis	504	1.955	1.187	1.222	917	1%	-305

Elaboración Inteligencia Comercial de ProChile, con cifras del Banco Central de Chile.

Importaciones Turquía - PRINCIPALES SECTORES importados desde el mundo (2 dígitos)⁹

Capítulo	Descripción	MM US\$ Ene-Dic		Var %	% Total 2014	Principales proveedores
		2013	2014			
1 27	Combustibles Minerales, Aceites Minerales Y Produ	55.938	54.769	-2%	22,7%	Rusia, T.Británico, Irán, Chile (70)
2 84	Reactores Nucleares, Calderas, Máquinas, Aparatos	30.196	28.072	-7%	11,6%	Alemania, China, Italia, Chile (70)
3 85	Máquinas, Aparatos Y Material Eléctrico, Y Sus Par	17.782	17.925	1%	7,4%	China, Corea del Sur, Alemania, Chile (106)
4 72	Fundición, Hierro Y Acero	18.723	17.551	-6%	7,3%	Rusia, Ucrania, EE.UU.
5 87	Vehículos Automóviles, Tractores, Velocípedos Y De	16.834	15.725	-7%	6,5%	Alemania, España, Italia
6 39	Plástico Y Sus Manufacturas	13.895	14.130	2%	5,8%	A.Saudita, Alemania, Corea del Sur, Chile (88)
7 71	Perlas Finas (Naturales) O Cultivadas, Piedras Pre	16.241	8.118	-50%	3,4%	Suiza, E.A.U., Alemania, Chile (35)
8 29	Productos Químicos Orgánicos	5.321	5.821	9%	2,4%	China, EE.UU., Alemania, Chile (81)
9 90	Instrumentos Y Aparatos De Óptica, Fotografía O Ci	4.563	4.872	7%	2,0%	Alemania, EE.UU., China, Chile (119)
10 30	Productos Farmacéuticos	4.157	4.419	6%	1,8%	Alemania, EE.UU., Francia, Chile (46)
11 74	Cobre Y Sus Manufacturas	3.714	3.564	-4%	1,5%	Bulgaria, Uzbekistan, España, Chile (6)
12 76	Aluminio Y Sus Manufacturas	3.244	3.494	8%	1,4%	Rusia, Qatar, Alemania
13 48	Papel Y Cartón; Manufacturas De Pasta De Celulosa	3.096	3.166	2%	1,3%	Alemania, EE.UU., China, Chile (45)
14 52	Algodón	2.993	3.018	1%	1,2%	EE.UU., Turkmenistan, China
15 88	Aeronaves, Vehículos Espaciales, Y Sus Partes	2.400	3.016	26%	1,2%	EE.UU., Francia, España
	Otros	52.858	54.121	2%	22%	
	Total	251.956	241.780	-4%		

Elaboración Inteligencia Comercial de ProChile, con cifras del Global Trade Atlas

Importaciones Turquía - PRINCIPALES SECTORES importados desde Chile (2 dígitos)⁹

Capítulo	Descripción	MM US\$ Ene-Dic		Var %	% Total 2014	Principales proveedores
		2013	2014			
1 74	Cobre Y Sus Manufacturas	308	242	-21%	66,8%	Bulgaria, Uzbekistan, España, Chile (6)
2 28	Productos Químicos Inorgánicos; Compuestos Inorg	24	28	19%	7,9%	Rusia, China, Alemania, Chile (15)
3 08	Frutas Y Frutos Comestibles; Cortezas De Agrios (C	21	18	-13%	5,0%	EE.UU., Ecuador, C.Rica, Chile (4)
4 15	Grasas Y Aceites Animales O Vegetales; Productos I	19	13	-28%	3,7%	Rusia, Indonesia, Malasia, Chile (10)
5 47	Pasta De Madera O De Las Demás Materias Fibrosa	6	12	109%	3,4%	EE.UU., Brasil, Suecia, Chile (11)
6 44	Madera, Carbón Vegetal Y Manufacturas De Mader	4	11	155%	3,1%	Ucrania, Rusia, Rumania, Chile (20)
7 12	Semillas Y Frutos Oleaginosos; Semillas Y Frutos D	7	8	14%	2,2%	Paraguay, Brasil, EE.UU., Chile (26)
8 23	Residuos Y Desperdicios De Las Industrias Alimenta	4	7	46%	1,8%	Rusia, EE.UU., Ucrania, Chile (25)
9 71	Perlas Finas (Naturales) O Cultivadas, Piedras Pre	0	6	-	1,7%	Suiza, E.A.U., Alemania, Chile (35)
10 78	Plomo Y Sus Manufacturas	0	2	-	0,5%	Bulgaria, Kazakhstan, Rusia, Chile (13)
11 22	Bebidas, Líquidos Alcohólicos Y Vinagre	1	2	22%	0,4%	R.Unido, Pakistán, Austria, Chile (20)
12 84	Reactores Nucleares, Calderas, Máquinas, Aparatos	1	2	55%	0,4%	Alemania, China, Italia, Chile (70)
13 31	Abonos	1	1	16%	0,4%	Rusia, Ucrania, China, Chile (38)
14 38	Productos Diversos De Las Industrias Químicas	2	1	-26%	0,3%	Alemania, Francia, Italia, Chile (51)
15 48	Papel Y Cartón; Manufacturas De Pasta De Celulosa	1	1	55%	0,3%	Alemania, EE.UU., China, Chile (45)
	Otros	7	8	7%	2%	
	Total	406	363	-11%		

Elaboración Inteligencia Comercial de ProChile, con cifras del Global Trade Atlas

Importaciones Turquía - PRINCIPALES PRODUCTOS importados desde el mundo (6 dígitos)¹⁰

Código	Descripción	MM US\$ Ene-Dic		Var %	% Total 2014	Principales proveedores
		2013	2014			
1 279999	Ch 27 Supresion	35.683	34.671	-3%	14,3%	Ter. Británico, Rusia, Irán
2 271019	Aceites Medios Y Preparaciones, De Petrleo O De M	14.008	14.292	2%	5,9%	Rusia, Grecia, India
3 710812	Las Demás Formas En Bruto	15.130	7.103	-53%	2,9%	Suiza, E.A.U., Alemania, Chile (24)
4 720449	Desperdicios Y Desechos "Chatarra", De Hierro O Ac	7.455	6.870	-8%	2,8%	EE.UU., Rusia, R.Unido
5 870332	De Cilindrada Superior A 1 500 Cm3 Pero Inferior O	3.673	3.441	-6%	1,4%	Alemania, España, Rep. Checa
6 851712	Telephones For Cellular Networks Or For Other Wire	2.693	2.994	11%	1,2%	China, Vietnam, Corea del Sur
7 390210	Polipropileno	2.262	2.617	16%	1,1%	A.Saudita, India, Irán
8 271119	Los Demás	2.649	2.593	-2%	1,1%	Rusia, Argelia, Kazakhstan
9 740311	Cátodos Y Secciones De Cátodos	2.686	2.537	-6%	1,0%	Bulgaria, España, Uzbekistan, Chile (5)
10 880240	Aviones Y Demás Aeronaves, De Peso En Vacío Superi	1.458	2.280	56%	0,9%	EE.UU., Francia, España
11 300490	Los Demás	2.218	2.245	1%	0,9%	Alemania, EE.UU., R.Unido
12 840820	Motores De Los Tipos Utilizados Para La Propulsión	1.932	1.951	1%	0,8%	R.Unido, Polonia, Alemania
13 520100	Algodón Sin Cardar Ni Peinar	1.683	1.748	4%	0,7%	EE.UU., Turkmenistan, Grecia
14 847130	Máquinas Automáticas Para Tratamiento O Procesamie	1.559	1.585	2%	0,7%	China, Vietnam, Corea del Sur
15 870323	De Cilindrada Superior A 1 500 Cm3 Pero Inferior O	1.813	1.539	-15%	0,6%	Alemania, Eslovaquia, Rep. Checa
	Otros	155.053	153.315	-1%	63%	
	Total	251.956	241.780	-4%		

Elaboración Inteligencia Comercial de ProChile, con cifras del Global Trade Atlas

Importaciones Turquía - PRINCIPALES PRODUCTOS importados desde Chile (6 dígitos)¹⁰

Código	Descripción	MM US\$ Ene-Dic		Var %	% Total 2014	Principales proveedores
		2013	2014			
1 740311	Cátodos Y Secciones De Cátodos	308	242	-21%	66,8%	Bulgaria, España, Uzbekistán, Chile (5)
2 283421	De Potasio	15	19	25%	5,1%	Chile, Jordania, Israel
3 080231	Con Cáscara	17	16	-6%	4,4%	EE.UU., Chile, Uzbekistan
4 150420	Grasas Y Aceites De Pescado Y Sus Fracciones (Exce	19	13	-28%	3,7%	Noruega, Chile, Georgia
5 470321	De Coníferas	3	9	213%	2,5%	EE.UU., Finlandia, Suecia, Chile (6)
6 283691	Carbonatos De Litio	8	9	16%	2,4%	Chile, Argentina, Eslovenia
7 441239	Plywood, O/T Bamboo, Nes, Ply <= 6 Mm	3	7	133%	1,9%	Brasil, Vietnam, India, Chile (4)
8 120991	Semillas De Hortalizas, Incluso Silvestres	6	7	12%	1,8%	Perú, China, Israel, Chile (8)
9 230120	Harina, Polvo Y Pellets, De Pescado O De Crustáceo	4	7	46%	1,8%	Marruecos, Georgia, Mauritania, Chile (5)
10 710812	Las Demás Formas En Bruto	0	6	-	1,7%	Suiza, E.A.U., Alemania, Chile (24)
11 441232	Plywood, O/T Bamboo, At Least 1 Outer Ply Of Non-C	1	4	233%	1,1%	Rusia, Ucrania, Bulgaria, Chile (10)
12 470329	Distinta De La De Coníferas	3	2	-12%	0,6%	Brasil, Portugal, España, Chile (13)
13 780199	Plomo En Bruto (Exc. Plomo Refinado Y Plomo Con An	0	2	-	0,5%	Azerbaijan, Irán, Georgia, Chile (4)
14 220421	En Recipientes Con Capacidad Inferior O Igual A 2	1	2	17%	0,4%	Francia, Italia, Chile
15 848110	Válvulas Reductoras De Presión	1	1	69%	0,3%	Italia, Alemania, Rumania, Chile (14)
	Otros	18	18	-2%	5%	
	Total	406	363	-11%		

Elaboración Inteligencia Comercial de ProChile, con cifras del Global Trade Atlas

Principales empresas exportadoras¹¹, ranking 2014 (Miles US\$)

	Ind.Forestal	Manuf.	Minerales	Prod. Agrop.	Prod. del Mar	Servicios	Vinos	Total 2014 ¹²
TOTAL	19.073	7.703	5.740	64.965	10.664	230	1.549	109.923
1 CELULOSA ARAUCO Y CONSTITUCION S A	12.715	0	0	0	0	0	0	12.715
2 MK TECNOLOGIA IMPORTACION-EXPORTACION	0	0	0	12.067	0	0	0	12.067
3 PESQUERA PACIFIC STAR SOCIEDAD ANONIM/	0	0	0	0	8.046	0	0	8.046
4 EXPORT GOLD S.A.	0	0	5.740	0	0	0	0	5.740
5 (en blanco)	29	613	0	4.891	122	0	0	5.655
6 TULSA S A	4.869	0	0	0	0	0	0	4.869
7 FRUNUT SPA	0	0	0	4.395	0	0	0	4.395
8 EXPORTADORA HUERTOS DEL VALLE S.A.	0	0	0	4.312	0	0	0	4.312
9 COMERCIALIZADORA RINCONADA TRADING C	0	0	0	3.873	0	0	0	3.873
10 NATURAL NUTS SA	0	0	0	2.969	0	0	0	2.969
11 COMERCIALIZADORA ECONUT LIMITADA	0	0	0	2.424	0	0	0	2.424
12 ARROCERA FLOR DE NIQUEN LIMITADA	0	0	0	2.397	0	0	0	2.397
13 B Y T EXPORT SOCIEDAD ANONIMA	0	0	0	2.073	0	0	0	2.073
14 PROCESADORA DE RESIDUOS INDUSTRIALES L	0	1.901	0	0	0	0	0	1.901
15 PESQUERA LA PORTADA S A	0	0	0	0	1.767	0	0	1.767
16 VALBIFRUT S A	0	0	0	1.742	0	0	0	1.742
17 EXPORTADORA TOPFRUT NUTS LIMITADA	0	0	0	1.619	0	0	0	1.619
18 EXPORTADORA E IMPORTADORA FERNANDEZ	0	0	0	1.599	0	0	0	1.599
19 AGROINDUSTRIAL CLAUDIO MATTE Y CIA LTD/	0	0	0	1.459	0	0	0	1.459
20 EXPORTADORA GROWEX S.A.	0	0	0	1.357	0	0	0	1.357
21 AGROINDUSTRIAL Y COMERCIAL SUPERFRUIT	0	0	0	1.336	0	0	0	1.336
22 LAFRUT EXPORTACIONES AGROPECUARIAS LI/	0	0	0	1.309	0	0	0	1.309
23 EXPORTADORA BAIKA S.A.	0	0	0	1.006	0	0	0	1.006
24 VINA CONCHA Y TORO S A	0	11	0	0	0	0	876	887
25 DOLE CHILE S A	0	0	0	810	0	0	0	810
26 BAUZA EXPORT LIMITADA	0	0	0	794	0	0	0	794
27 MIGUEL NENADOVICH DEL RIO	0	0	0	776	0	0	0	776
28 QUIMETAL INDUSTRIAL S A	0	754	0	0	0	0	0	754
29 CEMCO KOSANGAS S.A.	0	727	0	0	0	0	0	727
30 CARTULINAS CMPC S A	720	0	0	0	0	0	0	720
31 DSI-CHILE INDUSTRIAL LIMITADA	0	631	0	0	0	0	0	631
32 SUBSOLE NUTS SPA	0	0	0	622	0	0	0	622
33 IMPORTADORA Y EXPORTADORA INDUFRT II	0	0	0	619	0	0	0	619
34 EXPORTADORA FRUTAMERICA S.A.	0	0	0	617	0	0	0	617
35 AGRICOLA JACUSIEL LIMITADA	0	0	0	554	0	0	0	554
36 BELLAVISTA OVEJA TOME S.P.A	0	551	0	0	0	0	0	551
37 EXPORTADORES DEL AGRO S A	0	0	0	537	0	0	0	537
38 COPEFRUT S A	0	0	0	513	0	0	0	513
39 SOCIEDAD COMERCIAL LOS PIONEROS LIMITA	0	0	0	508	0	0	0	508
40 AGRISOL S A	0	0	0	494	0	0	0	494
41 EXPORTADORA DRYFRUT LIMITADA	0	0	0	490	0	0	0	490
42 CENTRO VETERINARIO Y AGRICOLA LTDA	0	466	0	0	0	0	0	466
43 GOODYEAR DE CHILE S A I C	0	460	0	0	0	0	0	460
44 ANTUFEN SEEDS LIMITADA	0	0	0	459	0	0	0	459
45 EXPORTADORA VALVALLE LIMITADA	0	0	0	448	0	0	0	448
46 SOCIEDAD EXPORTADORA RADAL LIMITADA	0	0	0	443	0	0	0	443
47 AGRICOLA Y COMERCIAL DONA PATRICIA LIM/	0	0	0	398	0	0	0	398
48 FRUTAS DE EXPORTACION S A	0	0	0	395	0	0	0	395
49 AGRICOLA SEMINARIO LIMITADA	0	0	0	380	0	0	0	380
50 ST ANDREWS SMOKY DELICACIES S A	0	0	0	0	369	0	0	369
Otras empresas	740	1.589	0	4.277	360	230	673	7.868

Elaboración Inteligencia Comercial de ProChile, con cifras del Servicio Nacional de Aduanas.

⁵ No incluye cobre, ni servicios

⁶ Para contabilizar las empresas, Aduanas considera la región de origen del producto.

⁷ El tamaño de una empresa se clasifica en los siguientes rangos, en base al cálculo de las ventas anuales de un contribuyente:

MICRO: desde 0,01 UF a 2.400 UF.

PYMES: desde 2.400,01 UF a 100.000 UF.

GRANDE: desde 100.000,01 UF a más de 1.000.000 UF.

SIN VENTAS: corresponde a contribuyentes cuya información tributaria declarada, no permite determinar un monto estimado de ventas.

⁸ Una empresa puede exportar productos a través de más de un Sector, la suma de estas empresas es mayor que el número de empresas únicas a nivel país.

⁹ Capítulos del Sistema Armonizado de Clasificación de Mercancías.

¹⁰ Subpartidas del Sistema Armonizado de Clasificación de Mercancías

¹¹ No incluye cobre

¹² Total incluye exportaciones de muestras y provisiones para naves.