



TAILANDIA

Inteligencia Comercial ProChile

Información General	2010	2011	2012	2013	2014
PIB (US\$ mil MM) ¹	319	346	366	387	380
PIB per capita (US\$ corrientes) ¹	4.740	5.115	5.390	5.676	5.550
Tipo de Cambio ² - US\$/THB	32	30	31	31	32
Población (Millones) ¹	67	68	68	68	69

Fuente: ¹FMI-WEO oct. 2014, ²B.Central (10/02/15)

Ranking Exp. de bienes ⁵ Chilenas 2014	
Lugar exportaciones bienes ⁵	30
Part. en export. bienes ⁵	0,6%
Lugar importaciones de Chile	19
Part. en import. totales chilenas	1,2%

Acuerdo comercial con Chile ³	TLC concluido
Acuerdos comerciales con otros países ⁴	ASEAN: con China, Corea, etc. Japón, Australia, N.Zelanda e India

Fuente: ³DIRECON, ⁴WTO

Exportaciones Totales (Miles US\$)	2010	2011	2012	2013	2014	% Part. 2014	% Var. 14/13	Dif MUS\$ 14/13
Tailandia	281.377	328.490	314.561	241.177	288.580	100%	20%	47.403
- Bienes ⁵	136.413	212.475	190.090	167.019	221.968	77%	33%	54.949
- Cobre	144.964	116.015	124.471	74.158	66.612	23%	-10%	-7.546
% bienes	48%	65%	60%	69%	77%			

Elaboración Inteligencia Comercial de ProChile, con cifras del Banco Central de Chile.

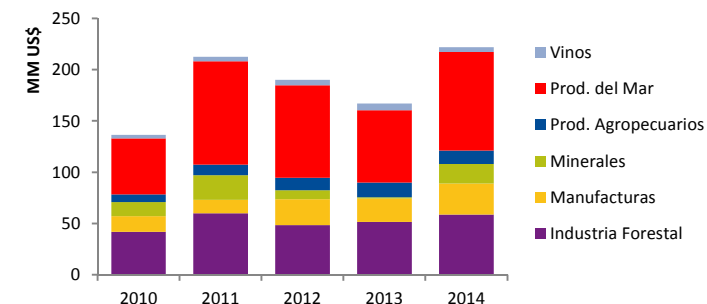
Exp. de bienes ⁵ por Sector (Miles US\$)	2010	2011	2012	2013	2014	% Part. 2014	% Var. 14/13	Dif MUS\$ 14/13
Industria Forestal	41.751	59.838	48.402	51.615	58.679	26%	14%	7.064
Manufacturas	15.325	13.254	25.235	22.843	30.331	14%	33%	7.488
- Cuero y Calzado	1.501	656	655	1.160	730	0%	-37%	-430
- Envases y Embalajes	31	180	175	0	107	0%	357233%	107
- Ind. Cosmética	35	0	0	42	33	0%	-23%	-10
- Ind. Eléctrico Electrónica	21	3	43	0	38	0%	-	38
- Insumos para la salud y fármacos	139	10	84	283	468	0%	65%	185
- Materiales de construcción	0	0	2	0	0	0%	-	0
- Metalmecánica	7.272	6.310	6.037	3.647	3.264	1%	-11%	-384
- Muebles y Componentes	0	0	0	0	0	0%	-	0
- Otras manufacturas	17	0	78	18	12	0%	-35%	-6
- Plástico	210	166	23	10	62	0%	495%	52
- Química	6.099	5.928	18.138	17.682	25.446	11%	44%	7.764
- Textil y Confección	0	0	0	0	172	0%	-	172
Minerales	13.767	23.950	8.638	1.102	19.068	9%	1630%	17.966
Prod. Agropecuarios	7.539	10.465	12.433	14.433	13.030	6%	-10%	-1.403
Prod. del Mar	54.735	100.515	90.132	70.546	96.134	43%	36%	25.588
Vinos	3.295	4.453	5.249	6.479	4.726	2%	-27%	-1.753
Total general	136.413	212.475	190.090	167.019	221.968	100%	33%	54.949

Elaboración Inteligencia Comercial de ProChile, con cifras del Banco Central de Chile.

Cantidad de bienes y empresas ⁶	2010	2011	2012	2013	2014	% Var. 14/13	Dif. 14/13
N° Bienes ⁵	147	105	139	130	139	7%	9
N° emp. Export. de bienes ⁵	210	201	240	249	257	3%	8
N° emp. Export. de servicios	3	3	5	3	4	33%	1

Elaboración Inteligencia Comercial de ProChile, con cifras del Servicio Nacional de Aduanas.

Exportaciones Bienes⁵ por Sector



Número de empresas, según ventas 2013⁷, por Sector

	Micro	Pymes	Grande	S/Ventas	Total ⁸
Ind. Forestal			6		6
Manufacturas	1	5	20	1	27
Minerales			10		10
Prod. Agrop.		17	62	1	80
Prod. del Mar		17	55	1	73
Servicios		2	1		3
Vinos		17	48		65

Elaboración Inteligencia Comercial de ProChile, con cifras del SII.

Análisis 2014:

Las exportaciones de bienes destinadas a Tailandia durante el 2014, alcanzaron a MMUS\$ 222, lo que representó un crecimiento del 33% respecto a las exportaciones realizadas durante el 2013, esta alza se debe al aumento en los envíos de salmón y truchas y productos clasificados en otra minería, los que en conjunto aportaron más de MMUS\$ 44, al total de las exportaciones de bienes realizadas durante el año 2014.

En el 2014, Chile se constituye en el principal proveedor de salmónidos de Tailandia.

Export. de bienes⁵ por subsector, ranking 2014 (Miles US\$)

	2010	2011	2012	2013	2014	% Part. 2014	Dif MUS\$ 14/13
Total	136.413	212.475	190.090	167.019	221.968	100%	54.949
1 Salmón y trucha	47.514	86.652	73.700	56.109	80.121	36%	24.012
2 Celulosa	34.653	52.093	42.566	46.786	51.001	23%	4.215
3 Otra Minería	13.767	23.950	8.638	1.102	19.068	9%	17.966
4 Sustancias Químicas Básicas: Abonos	2.851	2.643	12.683	15.725	18.526	8%	2.802
5 Fabricacion de Partes y Piezas de Carpinteria para Co	3.855	5.600	5.676	4.829	7.677	3%	2.849
6 Sustancias Químicas Básicas, excepto los abonos	2.958	3.285	5.455	1.956	6.801	3%	4.845
7 Jibias	1.770	5.602	3.704	4.603	5.244	2%	641
8 Fruta Fresca: Uva	4.343	5.970	5.784	7.522	4.757	2%	-2.765
9 Mejillones (Cholgas, choritos y choros)	211	305	746	2.081	3.455	2%	1.374
10 Vino envasado: Tinto	2.151	2.953	3.550	4.359	3.203	1%	-1.156
11 Fruta Fresca: Cerezas	1.219	2.115	2.780	2.058	2.866	1%	808
12 Otros productos del Mar	2.619	2.426	2.349	2.380	2.600	1%	220
13 Aceites de Pescado	1.417	3.724	6.827	2.586	2.571	1%	-15
14 Productos Hierro y Acero	2.569	5.929	5.649	3.419	2.167	1%	-1.252
15 Otros Agricultura	93	816	1.139	1.401	1.898	1%	497
16 Vino envasado: Blanco	1.036	1.247	1.410	1.494	1.255	1%	-239
17 Jugos Concentrados de Frutas y Hortalizas	458	280	1.036	1.306	1.141	1%	-165
18 Metales no ferrosos	662	146	57	224	859	0%	635
19 Demás moluscos	549	547	886	519	738	0%	219
20 Industria del Cuero y Pielés	1.501	656	655	1.160	730	0%	-430
21 Fruta Fresca: Manzanas	56	175	142	115	693	0%	578
22 Bacalao de profundidad	2	248	116	715	501	0%	-214
23 Harinas y Almidones y derivados de cereales	59	141	380	340	466	0%	126
24 Centolla y centollón	478	368	312	945	394	0%	-551
25 Productos Farmaceuticos	99	10	67	283	302	0%	19
26 Congelados de Frutas y Hortalizas	88	256	502	125	266	0%	142
27 Alimentos para animales	51	88	166	88	261	0%	173
28 Frutos Secos: Nueces	628	0	0	0	228	0%	228
29 Algas	128	330	250	407	190	0%	-217
30 Confección Prendas de vestir	0	0	0	0	172	0%	172
31 Fabricación de Instrumentos	40	0	17	0	166	0%	166
32 Demás pescados	24	312	1.205	67	159	0%	92
33 Manufacturas de Cobre y sus aleaciones	0	0	0	0	127	0%	127
34 Productos derivados de animales	0	0	0	133	123	0%	-10
35 Semillas para siembra: Hortalizas	29	0	7	171	117	0%	-54
36 Merluzas	0	0	0	5	106	0%	101
37 Envases Metálicos	26	180	175	0	105	0%	105
38 Vino granel: Blanco	6	23	47	169	96	0%	-73
39 Vino granel: Tinto	37	70	135	376	96	0%	-280
40 Otros Productos Quimicos	256	0	0	1	90	0%	89
Otros	8.209	3.334	1.280	1.459	628	0%	-831

Elaboración Inteligencia Comercial de ProChile, con cifras del Banco Central de Chile.

Exp. de bienes⁵ por Subsector - Mayores alzas 2014 (Miles US\$)

	2010	2011	2012	2013	2014	% Part. 2014	Dif MUS\$ 14/13
1 Salmón y trucha	47.514	86.652	73.700	56.109	80.121	36%	24.012
2 Otra Minería	13.767	23.950	8.638	1.102	19.068	9%	17.966
3 Sustancias Químicas Básicas, excepto los abonos	2.958	3.285	5.455	1.956	6.801	3%	4.845
4 Celulosa	34.653	52.093	42.566	46.786	51.001	23%	4.215
5 Fabricacion de Partes y Piezas de Carpinteria para Co	3.855	5.600	5.676	4.829	7.677	3%	2.849
6 Sustancias Químicas Básicas: Abonos	2.851	2.643	12.683	15.725	18.526	8%	2.802
7 Mejillones (Cholgas, choritos y choros)	211	305	746	2.081	3.455	2%	1.374
8 Fruta Fresca: Cerezas	1.219	2.115	2.780	2.058	2.866	1%	808
9 Jibias	1.770	5.602	3.704	4.603	5.244	2%	641
10 Metales no ferrosos	662	146	57	224	859	0%	635

Elaboración Inteligencia Comercial de ProChile, con cifras del Banco Central de Chile.

Exp. de bienes⁵ por Subsector - Mayores bajas 2014 (Miles US\$)

	2010	2011	2012	2013	2014	% Part. 2014	Dif MUS\$ 14/13
1 Fruta Fresca: Uva	4.343	5.970	5.784	7.522	4.757	2%	-2.765
2 Productos Hierro y Acero	2.569	5.929	5.649	3.419	2.167	1%	-1.252
3 Vino envasado: Tinto	2.151	2.953	3.550	4.359	3.203	1%	-1.156
4 Azucar	346	510	407	942	0	0%	-942
5 Centolla y centollón	478	368	312	945	394	0%	-551
6 Industria del Cuero y Pielés	1.501	656	655	1.160	730	0%	-430
7 Vino granel: Tinto	37	70	135	376	96	0%	-280
8 Vino envasado: Blanco	1.036	1.247	1.410	1.494	1.255	1%	-239
9 Algas	128	330	250	407	190	0%	-217
10 Bacalao de profundidad	2	248	116	715	501	0%	-214

Elaboración Inteligencia Comercial de ProChile, con cifras del Banco Central de Chile.

Importaciones Tailandia - PRINCIPALES SECTORES importados desde el mundo (2 dígitos)⁹

Capítulo	Descripción	MM US\$ Ene-Dic		Var %	% Total 2014	Principales proveedores
		2013	2014			
1 27	Combustibles Minerales, Aceites Minerales Y Produc	52.442	48.146	-8%	21,1%	E.A.U., A.Saudita, Burma
2 85	Máquinas, Aparatos Y Material Eléctrico, Y Sus Par	37.013	38.066	3%	16,7%	China, Japón, Malasia
3 84	Reactores Nucleares, Calderas, Máquinas, Aparatos	31.734	29.784	-6%	13,0%	Japón, China, Malasia, Chile (68)
4 72	Fundición, Hierro Y Acero	12.819	11.982	-7%	5,2%	Japón, China, Corea del Sur, Chile (53)
5 71	Perlas Finas (Naturales) O Cultivadas, Piedras Pre	18.489	9.497	-49%	4,2%	Suiza, EE.UU., Japón, Chile (122)
6 87	Vehículos Automóviles, Tractores, Velocípedos Y De	11.471	8.339	-27%	3,7%	Japón, China, Indonesia
7 39	Plástico Y Sus Manufacturas	8.052	8.184	2%	3,6%	Japón, China, Malasia, Chile (108)
8 73	Manufacturas De Fundición, De Hierro O Acero	6.571	6.599	0%	2,9%	Japón, China, Tailandia
9 90	Instrumentos Y Aparatos De Óptica, Fotografía O Ci	5.828	5.342	-8%	2,3%	Japón, China, EE.UU., Chile (82)
10 29	Productos Químicos Orgánicos	4.931	4.984	1%	2,2%	China, Singapur, Japón
11 74	Cobre Y Sus Manufacturas	3.505	3.483	-1%	1,5%	Japón, Rep. Pop.Dem., China, Chile (12)
12 88	Aeronaves, Vehículos Espaciales, Y Sus Partes	4.686	3.275	-30%	1,4%	EE.UU., Francia, Canadá
13 76	Aluminio Y Sus Manufacturas	3.184	3.124	-2%	1,4%	China, Japón, Australia, Chile (50)
14 38	Productos Diversos De Las Industrias Químicas	3.031	3.080	2%	1,3%	China, Japón, EE.UU., Chile (49)
15 03	Pescados Y Crustáceos, Moluscos Y Demás Invertebra	2.945	2.534	-14%	1,1%	China, EE.UU., Taiwán, Chile (8)
	Otros	43.130	41.855	-3%	18%	
	Total	249.831	228.274	-9%		

Elaboración Inteligencia Comercial de ProChile, con cifras del Global Trade Atlas

Importaciones Tailandia - PRINCIPALES SECTORES importados desde Chile (2 dígitos)⁹

Capítulo	Descripción	MM US\$ Ene-Dic		Var %	% Total 2014	Principales proveedores
		2013	2014			
1 03	Pescados Y Crustáceos, Moluscos Y Demás Invertebra	86	113	30%	35,3%	China, EE.UU., Taiwán, Chile (8)
2 74	Cobre Y Sus Manufacturas	81	69	-15%	21,7%	Japón, Rep.Demo.Pop., China, Chile (12)
3 47	Pasta De Madera O De Las Demás Materias Fibrosas C	40	53	31%	16,6%	EE.UU., Canadá, Japón, Chile (5)
4 26	Minerales Metalíferos, Escorias Y Cenizas	1	21	1775%	6,4%	Australia, Rwanda, Alemania, Chile (4)
5 31	Abonos	19	20	6%	6,2%	A.Saudita, Rusia, China, Chile (18)
6 44	Madera, Carbón Vegetal Y Manufacturas De Madera	6	9	53%	2,7%	Malasia, China, Burma, Chile (11)
7 08	Frutas Y Frutos Comestibles; Cortezas De Agrios (C	8	7	-16%	2,1%	China, EE.UU., Vietnam, Chile (10)
8 22	Bebidas, Líquidos Alcohólicos Y Vinagre	4	4	11%	1,4%	R.Unido, Francia, Australia, Chile (11)
9 28	Productos Químicos Inorgánicos; Compuestos Inorgán	3	4	23%	1,2%	China, Japón, Malasia, Chile (33)
10 16	Preparaciones De Carne, Pescado O Crustáceos, Molu	2	3	68%	1,0%	China, Vietnam, Indonesia, Chile (10)
11 15	Grasas Y Aceites Animales O Vegetales; Productos D	3	3	-14%	0,8%	Indonesia, Malasia, India, Chile (15)
12 23	Residuos Y Desperdicios De Las Industrias Alimenta	2	2	42%	0,7%	Brasil, EE.UU., Argentina, Chile (31)
13 72	Fundición, Hierro Y Acero	3	2	-19%	0,7%	Japón, China, Corea del Sur, Chile (53)
14 13	Gomas, Resinas Y Demás Jugos Y Extractos Vegetales	2	2	-7%	0,6%	China, India, Filipinas, Chile (12)
15 12	Semillas Y Frutos Oleaginosos; Semillas Y Frutos D	1	2	35%	0,6%	Brasil, EE.UU., China, Chile (20)
	Otros	5	6	26%	2%	
	Total	266	319	20%		

Elaboración Inteligencia Comercial de ProChile, con cifras del Global Trade Atlas

Importaciones Tailandia - PRINCIPALES PRODUCTOS importados desde el mundo (6 dígitos)¹⁰

Código	Descripción	MM US\$ Ene-Dic		Var %	% Total 2014	Principales proveedores
		2013	2014			
1 270900	Aceites Crudos De Petróleo O De Mineral Bituminoso	39.212	33.255	-15%	14,6%	E.A.U., A.Saudita, Rusia
2 710812	Las Demás Formas En Bruto	14.847	6.444	-57%	2,8%	Suiza, EE.UU., Australia
3 271012	Mineral Fuel, Oil. Detail Unknown	2.435	3.858	58%	1,7%	E.A.U., Singapur, A.Saudita
4 851712	Telephones For Cellular Networks Or For Other Wire	3.227	3.826	19%	1,7%	China, Vietnam, Corea del Sur, Chile (49)
5 271121	Gas Natural	3.667	3.540	-3%	1,6%	Burma, Singapur, EE.UU.
6 854290	Partes	3.093	3.258	5%	1,4%	EE.UU., Japón, Taiwán
7 854239	Electronic Integrated Circuits, Incl Hybrid And Mo	3.237	3.188	-2%	1,4%	Taiwán, Japón, Singapur
8 854231	Eic Procsr & Cntlr,W/N Combi W Mem,Con- Vert,Logic	2.626	3.014	15%	1,3%	Taiwán, Japón, China
9 847330	Partes Y Accesorios De Máquinas De La Partida 8471	3.096	2.950	-5%	1,3%	Malasia, China, EE.UU.
10 880240	Aviones Y Demás Aeronaves, De Peso En Vacío Superi	3.854	2.754	-29%	1,2%	EE.UU., Francia, Canadá
11 732690	Las Demás	2.542	2.550	0%	1,1%	Japón, China, Tailandia
12 870840	Cajas De Cambio	2.741	2.029	-26%	0,9%	Japón, Filipinas Indonesia
13 740311	Cátodos Y Secciones De Cátodos	1.851	1.810	-2%	0,8%	Rep.Demo.Pop, Japón, Congo, Chile (8)
14 852990	Las Demás	1.950	1.773	-9%	0,8%	China, Japón, Malasia, Chile (41)
15 230400	Tortas Y Demás Residuos Sólidos De La Extracción D	1.548	1.677	8%	0,7%	Brasil, Argentina, EE.UU.
	Otros	159.904	152.349	-5%	67%	
	Total	249.831	228.274	-9%		

Elaboración Inteligencia Comercial de ProChile, con cifras del Global Trade Atlas

Importaciones Tailandia - PRINCIPALES PRODUCTOS importados desde Chile (6 dígitos)¹⁰

Código	Descripción	MM US\$ Ene-Dic		Var %	% Total 2014	Principales proveedores
		2013	2014			
1 740311	Cátodos Y Secciones De Cátodos	81	69	-15%	21,7%	Rep. Demo.Pop, Japón, Congo, Chile (8)
2 030314	Salmónidos, Excepto Los Hígados, Huevas Y Lechas,	56	43	-23%	13,5%	Chile, Noruega, Dinamarca
3 030313	Salmones Del Atlántico (Salmo Salar) Y Salmones De	15	43	184%	13,3%	Chile, Noruega, Australia
4 470311	De Coníferas	29	29	0%	9,0%	Canadá, Chile, EE.UU.
5 261390	Los Demás	0	21	-	6,4%	Chile, Suiza, Canadá
6 470620	Pasta De Fibras Obtenidas De Papel O Cartón Recicl	8	18	114%	5,5%	Chile, N.Zelanda, EE.UU.
7 310420	Cloruro De Potasio	17	15	-16%	4,6%	Canadá, Bielorusia, Alemania, Chile (5)
8 030312	Los Demás Salmones Del Pacífico (Oncorhynchus Gorb	6	14	153%	4,4%	EE.UU., Chile, Japón
9 440710	De Coníferas	5	8	82%	2,6%	N.Zelanda, Brasil, Chile
10 030749	Sepia "Sepia Officinalis, Rossia Macrosoma Sepiola	5	7	38%	2,1%	China, Perú, Vietnam, Chile (9)
11 470411	De Coníferas	0	4	-	1,3%	Chile, Rusia, EE.UU.
12 080610	Frescas	7	4	-39%	1,2%	China, Perú, EE.UU., Chile (6)
13 220421	En Recipientes Con Capacidad Inferior O Igual A 2	3	4	7%	1,2%	Francia, Australia, Chile
14 160553	Mejillones	2	3	70%	0,9%	N.Zelanda, Chile, China
15 283421	De Potasio	3	3	13%	0,9%	Israel, China, Chile
	Otros	31	36	18%	11%	
	Total	266	319	20%		

Elaboración Inteligencia Comercial de ProChile, con cifras del Global Trade Atlas

Principales empresas exportadoras¹¹, ranking 2014 (Miles US\$)

	Ind.Forestal	Manuf.	Minerales	Prod. Agrop.	Prod. del Mar	Servicios	Vinos	Total 2013 ¹²
Total	58.679	30.331	19.068	11.687	95.889	25	4.726	220.404
1 CELULOSA ARAUCO Y CONSTITUCION S A	51.001	0	0	0	0	0	0	51.001
2 S Q M SALAR S A	0	15.972	0	0	0	0	0	15.972
3 EXPORTADORA LOS FIORDOS LIMITADA	0	0	0	0	11.440	0	0	11.440
4 SALMONES FRIOSUR SOCIEDAD ANONIMA	0	0	0	0	10.341	0	0	10.341
5 SALMONES HUMBOLDT LIMITADA	0	0	0	0	10.255	0	0	10.255
6 SIN RAZON SOCIAL	0	791	0	579	8.367	0	4	9.741
7 SQM INDUSTRIAL S.A.	0	9.026	0	0	0	0	0	9.026
8 CORP NACIONAL DEL COBRE DE CHILE	0	0	8.765	0	0	0	0	8.765
9 CIA MINERA DONA INES DE COLLAHUASI SCM	0	0	8.483	0	0	0	0	8.483
10 EMPRESAS AQUACHILE S A	0	0	0	0	6.406	0	0	6.406
11 ASERRADEROS ARAUCO S A	5.802	0	0	0	0	0	0	5.802
12 SALMONES ANTARTICA S A	0	0	0	0	4.474	0	0	4.474
13 PATAGONIA OCEAN FOOD LIMITADA	0	0	0	0	4.005	0	0	4.005
14 AGUAS CLARAS S A	0	0	0	0	3.482	0	0	3.482
15 FINANZAS INVERSIONES Y TECNOLOGIA CONS	0	0	0	0	3.065	0	0	3.065
16 GRANJA MARINA TORNAGALEONES S A	0	0	0	0	3.010	0	0	3.010
17 ALGAS MARINAS S A ALGAMAR	0	0	0	0	2.600	0	0	2.600
18 ST ANDREWS SMOKY DELICACIES S A	0	0	0	0	2.365	0	0	2.365
19 PESQUERA PACIFIC STAR SOCIEDAD ANONIM/	0	0	0	0	1.932	0	0	1.932
20 DESERT KING CHILE S.A	0	0	0	1.864	0	0	0	1.864
21 GLENCORE CHILE S.A.	0	0	1.805	0	0	0	0	1.805
22 INTEGRA CHILE S A	0	0	0	0	1.773	0	0	1.773
23 CMPC MADERAS S A	1.646	0	0	0	0	0	0	1.646
24 PRODUCTOS DEL MAR VENTISQUEROS S A	0	0	0	0	1.389	0	0	1.389
25 SAFCOL CHILE S A	0	0	0	0	1.340	0	0	1.340
26 MARINE HARVEST CHILE S A	0	0	0	0	1.214	0	0	1.214
27 MOLIBDENOS Y METALES S A	0	1.212	0	0	0	0	0	1.212
28 SALMONES BLUMAR S.A.	0	0	0	0	1.053	0	0	1.053
29 CULTIVOS MARINOS CHILOE S.A.	0	0	0	0	1.035	0	0	1.035
30 PRIMAR SA	0	0	0	0	990	0	0	990
31 EXPORTADORA UNIFRUTTI TRADERS LTDA	0	0	0	987	0	0	0	987
32 IMPORTADORA Y EXPORTADORA EUROFISH LI	0	0	0	0	981	0	0	981
33 EXPORTADORA Y COMERCIALIZADORA CHILEA	0	0	0	0	835	0	0	835
34 SALMONES AYSEN S.A.	0	0	0	0	823	0	0	823
35 SALMONES CUPQUELAN S A	0	0	0	0	762	0	0	762
36 INVERMAR S.A.	0	0	0	0	720	0	0	720
37 SOC EXPORTADORA VERFRUT S.A.	0	0	0	710	0	0	0	710
38 TORALLA SOCIEDAD ANONIMA	0	0	0	0	693	0	0	693
39 EXPORTADORA SAN CLEMENTE S.A.	0	0	0	684	0	0	0	684
40 PESQUERA LA PORTADA S A	0	0	0	0	665	0	0	665
41 PESQUERA FRIOSUR S A	0	0	0	0	650	0	0	650
42 SALMONES CAMANCHACA S A	0	0	0	0	608	0	0	608
43 SURFISH S.A.	0	0	0	0	583	0	0	583
44 EMPRESAS LOURDES S A	0	0	0	570	0	0	0	570
45 ALIMEX S.A.	0	0	0	0	559	0	0	559
46 CULTIVOS YADRAN S A	0	0	0	0	514	0	0	514
47 EXPORTADORA E IMPORTADORA PATAGONIA	0	0	0	0	501	0	0	501
48 FRIGORIFICO DE OSORNO S A	0	489	0	0	0	0	0	489
49 GESTION DE EXPORTACIONES FRUTICOLAS S A	0	0	0	486	0	0	0	486
50 VINA CONCHA Y TORO S A	0	1	0	0	0	0	467	468
Otras empresas	230	2.840	15	5.808	6.459	25	4.255	19.631

Elaboración Inteligencia Comercial de ProChile, con cifras del Servicio Nacional de Aduanas.

⁵ No incluye cobre, ni servicios

⁶ Para contabilizar las empresas, Aduanas considera la región de origen del producto.

⁷ El tamaño de una empresa se clasifica en los siguientes rangos, en base al cálculo de las ventas anuales de un contribuyente:

MICRO: desde 0,01 UF a 2.400 UF.

PYMES: desde 2.400,01 UF a 100.000 UF.

GRANDE: desde 100.000,01 UF a más de 1.000.000 UF.

SIN VENTAS: corresponde a contribuyentes cuya información tributaria declarada, no permite determinar un monto estimado de ventas.

⁸ Una empresa puede exportar productos a través de más de un Sector, la suma de estas empresas es mayor que el número de empresas únicas a nivel país.

⁹ Capítulos del Sistema Armonizado de Clasificación de Mercancías.

¹⁰ Subpartidas del Sistema Armonizado de Clasificación de Mercancías

¹¹ No incluye cobre

¹² Total incluye exportaciones de muestras y provisiones para naves.