

REPÚBLICA CHECA

Inteligencia Comercial ProChile

Información General	2010	2011	2012	2013	2014
PIB (US\$ mil MM) ¹	198	216	196	198	200
PIB per capita (US\$ corrientes) ¹	18.973	20.603	18.699	18.871	18.985
Tipo de Cambio ² - US\$/€	0,8	0,7	0,8	0,8	0,8
Población (Millones) ¹	10	10	11	11	11

Fuente: ¹FMI-WEO oct. 2014, ²B.Central (10/02/15)

Ranking Exp. de bienes ⁵ Chilenas 2014	
Lugar exportaciones bienes ⁵	72
Part. en export. bienes ⁵	0,0%
Lugar importaciones de Chile	58
Part. en import. totales chilenas	0,1%

Acuerdo comercial con Chile ³	Acuerdo de Asociación Económica
Acuerdos comerciales con otros países ⁴	Unión Europea

Fuente: ³DIRECON, ⁴Comisión Europea

Exportaciones Totales (Miles US\$)	2010	2011	2012	2013	2014	% Part. 2014	% Var. 14/13	Dif MUS\$ 14/13
República Checa	7.938	9.541	7.826	10.203	9.880	100%	-3%	-323
- Bienes ⁵	7.938	9.541	7.826	10.137	9.880	100%	-3%	-256
- Cobre	0	0	0	67	0	0%	-100%	-67
% bienes	100%	100%	100%	99%	100%			

Elaboración Inteligencia Comercial de ProChile, con cifras del Banco Central de Chile.

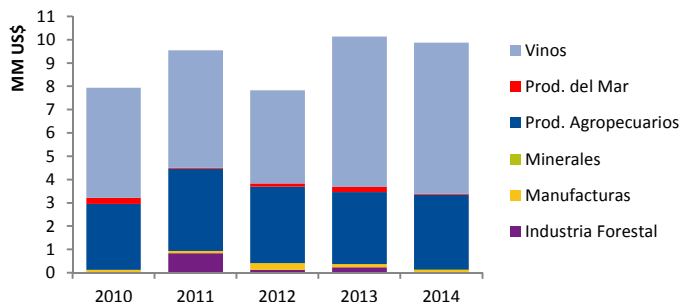
Exp. de bienes ⁵ por Sector (Miles US\$)	2010	2011	2012	2013	2014	% Part. 2014	% Var. 14/13	Dif MUS\$ 14/13
Industria Forestal	0	835	132	242	26	0%	-89%	-217
Manufacturas	119	99	286	130	115	1%	-12%	-15
- Cuero y Calzado	75	0	0	0	0	0%	-	0
- Envases y Embalajes	6	9	2	1	1	0%	-6%	0
- Ind. Cosmética	0	0	0	0	0	0%	-	0
- Ind. Eléctrico Electrónica	5	71	42	0	29	0%	-	29
- Insumos para la salud y fármacos	0	0	0	20	5	0%	-73%	-14
- Materiales de construcción	0	0	0	0	0	0%	-	0
- Metalmecánica	34	9	79	46	27	0%	-40%	-18
- Muebles y Componentes	0	0	0	0	0	0%	-	0
- Otras manufacturas	0	0	0	12	0	0%	-100%	-12
- Plástico	0	0	0	0	22	0%	-	22
- Química	0	0	163	0	30	0%	-	30
- Textil y Confección	0	9	0	52	0	0%	-100%	-52
Minerales	0	0	0	0	1	0%	-	1
Prod. Agropecuarios	2.837	3.537	3.272	3.084	3.212	33%	4%	128
Prod. del Mar	256	39	139	232	46	0%	-80%	-186
Vinos	4.726	5.031	3.997	6.448	6.481	66%	1%	33
Total general	7.938	9.541	7.826	10.137	9.880	100%	-3%	-256

Elaboración Inteligencia Comercial de ProChile, con cifras del Banco Central de Chile.

Cantidad de bienes y empresas ⁶	2010	2011	2012	2013	2014	% Var. 14/13	Dif. 14/13
N° Bienes ⁵	49	63	62	73	52	-29%	-21
N° emp. Export. de bienes ⁵	83	86	71	83	64	-23%	-19
N° emp. Export. de servicios	7	5	8	7	5	-29%	-2

Elaboración Inteligencia Comercial de ProChile, con cifras del Servicio Nacional de Aduanas.

Exportaciones Bienes⁵ por Sector



Número de empresas, según ventas 2013⁷, por Sector

	Micro	Pymes	Grande	S/Ventas	Total ⁸
Ind. Forestal			2		2
Manufacturas	1	2	6		9
Minerales		1			1
Prod. Agrop.	2	10	12	1	25
Prod. del Mar			2		2
Servicios		4	3		7
Vinos	1	11	35		47

Elaboración Inteligencia Comercial de ProChile, con cifras del SII.

Análisis 2014:

Las exportaciones de bienes destinados a República Checa, registraron una baja del 3%, respecto al año 2013, debido a la caída en las exportaciones de partes y piezas de carpintería, las cuales cayeron en un 89% en 2014.

Los productos agropecuarios y los vinos fueron los que registraron una alza del 4% y 1%, respectivamente.

El vino embotellado y las semillas de hortalizas destacaron por el crecimiento en sus envíos durante el 2014.

En el 2014, Chile se constituye en el principal proveedor de ciruelas deshidratadas para la República Checa.

Export. de bienes⁵ por subsector, ranking 2014 (Miles US\$)

	2010	2011	2012	2013	2014	% Part. 2014	Dif MUS\$ 14/13
Total	7.938	9.541	7.826	10.137	9.880	100%	-256
1 Vino envasado: Tinto	2.670	2.968	2.374	2.788	3.282	33%	494
2 Vino envasado: Blanco	1.105	1.641	1.272	1.525	1.845	19%	320
3 Deshidratados de Frutas y Hortalizas	1.426	1.708	1.614	1.845	1.708	17%	-136
4 Otros Alcoholes y Licores	0	811	615	537	1.372	14%	834
5 Vino granel: Tinto	369	91	220	1.161	660	7%	-501
6 Vino granel: Blanco	327	118	17	692	522	5%	-170
7 Semillas para siembra: Hortalizas	25	46	53	64	129	1%	65
8 Vino granel: Los demás	0	0	0	91	121	1%	30
9 Jurel	29	0	0	84	46	0%	-38
10 Plaguicidas	0	0	92	0	30	0%	30
11 Fabricacion de Partes y Piezas de Carpinteria para Co	0	835	79	242	26	0%	-217
12 Vino espumoso	31	22	8	19	25	0%	7
13 Vino envasado: Los demás	201	191	107	173	25	0%	-148
14 Maquinaria eléctrica, equipo y partes	5	2	0	0	24	0%	24
15 Materias Primas de Plástico	0	0	0	0	22	0%	22
16 Maquinaria mecánica, equipo y partes	34	3	73	35	17	0%	-18
17 Productos Metálicos (excepto Envases)	0	0	5	0	10	0%	10
18 Fabricación de Instrumentos	0	0	0	20	5	0%	-14
19 Aparatos de grabación y reproducción y accesorios	0	69	42	0	5	0%	5
20 Harinas y Almidones y derivados de cereales	0	0	0	13	2	0%	-11
21 Otra Minería	0	0	0	0	1	0%	1
22 Los demas productos alimenticios	3	1	2	2	1	0%	-1
23 Envases de Madera	5	9	2	1	1	0%	0
24 Productos Hierro y Acero	0	6	0	0	0	0%	0
25 Otros Productos Químicos	0	0	71	0	0	0%	0
26 Madera y derivados	0	0	53	0	0	0%	0
27 Accesorios de vestir	0	9	0	0	0	0%	0
28 Calzado	75	0	0	0	0	0%	0
29 Fruta Fresca: los demás Carozos	1	0	0	0	0	0%	0
30 Carnes procesadas y/o congeladas: Bovinos	0	3	74	0	0	0%	0
31 Conservas, Pulpas y Pastas de Frutas y Hortalizas	215	230	75	135	0	0%	-135
32 Otros fermentados	561	237	361	132	0	0%	-132
33 Marroquinería	0	0	0	0	0	0%	0
34 Otros productos del Mar	227	39	139	149	0	0%	-149
35 Fruta Fresca: Manzanas	0	7	0	0	0	0%	0
36 Pisco	4	0	0	90	0	0%	-90
37 Medias y Calcetines	0	0	0	47	0	0%	-47
38 Plantas Medicinales y/o industriales	45	0	45	48	0	0%	-48
39 Metales no ferrosos	0	0	0	11	0	0%	-11
40 Fruta Fresca: Uva	459	338	427	212	0	0%	-212
Otros	120	157	7	22	0	0%	-22

Elaboración Inteligencia Comercial de ProChile, con cifras del Banco Central de Chile.

Exp. de bienes⁵ por Subsector - Mayores alzas 2014 (Miles US\$)

	2010	2011	2012	2013	2014	% Part. 2014	Dif MUS\$ 14/13
1 Otros Alcoholes y Licores	0	811	615	537	1.372	14%	834
2 Vino envasado: Tinto	2.670	2.968	2.374	2.788	3.282	33%	494
3 Vino envasado: Blanco	1.105	1.641	1.272	1.525	1.845	19%	320
4 Semillas para siembra: Hortalizas	25	46	53	64	129	1%	65
5 Vino granel: Los demás	0	0	0	91	121	1%	30
6 Plaguicidas	0	0	92	0	30	0%	30
7 Maquinaria eléctrica, equipo y partes	5	2	0	0	24	0%	24
8 Materias Primas de Plástico	0	0	0	0	22	0%	22
9 Productos Metálicos (excepto Envases)	0	0	5	0	10	0%	10
10 Vino espumoso	31	22	8	19	25	0%	7

Elaboración Inteligencia Comercial de ProChile, con cifras del Banco Central de Chile.

Exp. de bienes⁵ por Subsector - Mayores bajas 2014 (Miles US\$)

	2010	2011	2012	2013	2014	% Part. 2014	Dif MUS\$ 14/13
1 Vino granel: Tinto	369	91	220	1.161	660	7%	-501
2 Fabricacion de Partes y Piezas de Carpinteria para Co	0	835	79	242	26	0%	-217
3 Fruta Fresca: Uva	459	338	427	212	0	0%	-212
4 Vino granel: Blanco	327	118	17	692	522	5%	-170
5 Otros productos del Mar	227	39	139	149	0	0%	-149
6 Vino envasado: Los demás	201	191	107	173	25	0%	-148
7 Deshidratados de Frutas y Hortalizas	1.426	1.708	1.614	1.845	1.708	17%	-136
8 Conservas, Pulpas y Pastas de Frutas y Hortalizas	215	230	75	135	0	0%	-135
9 Otros fermentados	561	237	361	132	0	0%	-132
10 Pisco	4	0	0	90	0	0%	-90

Elaboración Inteligencia Comercial de ProChile, con cifras del Banco Central de Chile.

Importaciones República Checa - PRINCIPALES SECTORES importados desde el mundo (2 dígitos)⁹

Capítulo	Descripción	MM US\$ Ene-Dic		Var %	% Total 2014	Principales proveedores
		2013	2014			
1 84	Reactores Nucleares, Calderas, Máquinas, Aparatos	24.270	26.602	10%	17,5%	Alemania, China, Polonia
2 85	Máquinas, Aparatos Y Material Eléctrico, Y Sus Par	22.761	24.979	10%	16,4%	Alemania, Holanda, China
3 87	Vehículos Automóviles, Tractores, Velocípedos Y De	12.130	13.796	14%	9,1%	Alemania, Polonia, Corea del Sur
4 27	Combustibles Minerales, Aceites Minerales Y Produc	14.948	13.119	-12%	8,6%	Rusia, Alemania, Azerbaijan
5 39	Plástico Y Sus Manufacturas	7.888	8.504	8%	5,6%	Alemania, Polonia, Bélgica, Chile (76)
6 72	Fundición, Hierro Y Acero	6.015	5.772	-4%	3,8%	Alemania, Eslovaquia, Polonia
7 30	Productos Farmacéuticos	3.855	4.507	17%	3,0%	Alemania, Holanda, Francia, Chile (66)
8 73	Manufacturas De Fundición, De Hierro O Acero	4.084	4.404	8%	2,9%	Alemania, Polonia, Italia, Chile (70)
9 90	Instrumentos Y Aparatos De Óptica, Fotografía O Ci	3.192	3.383	6%	2,2%	Alemania, Holanda, EE.UU.
10 40	Caucho Y Sus Manufacturas	2.664	2.745	3%	1,8%	Alemania, Polonia, Hungría
11 76	Aluminio Y Sus Manufacturas	2.256	2.474	10%	1,6%	Alemania, Polonia, Holana
12 94	Muebles; Mobiliario Médicoquirúrgico; Artículos De	2.023	2.260	12%	1,5%	Alemania, Polonia, China
13 48	Papel Y Cartón; Manufacturas De Pasta De Celulosa,	2.164	2.175	0%	1,4%	Alemania, Polonia, Austria
14 38	Productos Diversos De Las Industrias Químicas	1.757	1.782	1%	1,2%	Alemania, R.Unido, Francia
15 95	Juguetes, Juegos Y Artículos Para Recreo O Deporte	1.348	1.443	7%	0,9%	Alemania, Dinamarca, China
	Otros	33.019	34.168	3%	22%	
	Total	144.375	152.113	5%		

Elaboración Inteligencia Comercial de ProChile, con cifras del Global Trade Atlas

Importaciones República Checa - PRINCIPALES SECTORES importados desde Chile (2 dígitos)⁹

Capítulo	Descripción	MM US\$ Ene-Dic		Var %	% Total 2014	Principales proveedores
		2013	2014			
1 22	Bebidas, Líquidos Alcohólicos Y Vinagre	8	8	3%	60,0%	Alemania, Eslovaquia, Italia, Chile (13)
2 47	Pasta De Madera O De Las Demás Materias Fibrosas C	3	2	-17%	18,1%	Bélgica, Alemania, Eslovaquia, Chile (16)
3 08	Frutas Y Frutos Comestibles; Cortezas De Agrios (C	2	2	-7%	14,0%	Alemania, España, Holanda, Chile (23)
4 20	Preparaciones De Hortalizas, De Frutas U Otros Fru	0	1	113%	4,1%	Alemania, Polonia, Italia, Chile (25)
5 12	Semillas Y Frutos Oleaginosos; Semillas Y Frutos D	0	0	-2%	0,9%	Alemania, Eslovaquia, Austria, Chile (36)
6 04	Leche Y Productos Lácteos; Huevos De Ave; Miel Nat	0	0	-	0,6%	Alemania, Polonia, Eslovaquia, Chile (32)
7 90	Instrumentos Y Aparatos De Óptica, Fotografía O Ci	0	0	171%	0,4%	Alemania, Holanda, EE.UU., Chile (66)
8 44	Madera, Carbón Vegetal Y Manufacturas De Madera	0	0	-80%	0,4%	Alemania, Polonia, Eslovaquia, Chile (60)
9 16	Preparaciones De Carne, Pescado O Crustáceos, Mola	0	0	-45%	0,4%	Alemania, Polonia, Holanda, Chile (35)
10 85	Máquinas, Aparatos Y Material Eléctrico, Y Sus Par	0	0	94%	0,3%	Alemania, Holanda, China
11 39	Plástico Y Sus Manufacturas	0	0	-86%	0,2%	Alemania, Polonia, Bélgica, Chile (76)
12 84	Reactores Nucleares, Calderas, Máquinas, Aparatos	1	0	-98%	0,1%	Alemania, China, Polonia, Chile (98)
13 11	Productos De La Molinería; Malta; Almidón Y Fécula	0	0	16%	0,1%	Alemania, Eslovaquia, Austria, Chile (31)
14 15	Grasas Y Aceites Animales O Vegetales; Productos D	0	0	-44%	0,1%	Polonia, Alemania, Eslovaquia, Chile (49)
15 73	Manufacturas De Fundición, De Hierro O Acero	0	0	189%	0,1%	Alemania, Polonia, Italia, Chile (70)
	Otros	0	0	-82%	0%	
	Total	15	14	-11%		

Elaboración Inteligencia Comercial de ProChile, con cifras del Global Trade Atlas

Importaciones República Checa - PRINCIPALES PRODUCTOS importados desde el mundo (6 dígitos)¹⁰

Código	Descripción	MM US\$ Ene-Dic		Var %	% Total 2014	Principales proveedores
		2013	2014			
1 270900	Aceites Crudos De Petróleo O De Mineral Bituminoso	5.416	5.657	4%	3,7%	Rusia, Azerbaijan Kazakhstan
2 847330	Partes Y Accesorios De Máquinas De La Partida 8471	2.563	3.029	18%	2,0%	China, Alemania, Holanda
3 300490	Los Demás	2.454	2.926	19%	1,9%	Alemania, Holanda, Francia, Chile (48)
4 851712	Telephones For Cellular Networks Or For Other Wire	2.393	2.696	13%	1,8%	China, Eslovaquia, Alemania
5 847130	Máquinas Automáticas Para Tratamiento O Procesamie	2.675	2.643	-1%	1,7%	China, Alemania, H.Kong
6 854231	Eic Procsr & Cntrl,W/N Combi W Mem,Con- Vert,Logic	2.231	2.572	15%	1,7%	Holanda, R.Unido, Alemania
7 271121	Gas Natural	3.845	2.530	-34%	1,7%	Rusia, Alemania, Com.intra UE
8 870829	Partes Y Accesorios De Carrocerías De Tractores, V	1.664	2.075	25%	1,4%	Alemania, Eslovaquia, Corea del Sur
9 847170	Unidades De Memoria	1.468	1.468	0%	1,0%	Tailandia, China, Holanda
10 392690	Las Demás	1.277	1.444	13%	0,9%	Alemania, Hungría, Polonia
11 271019	Aceites Medios Y Preparaciones, De Petróleo O De M	1.195	1.340	12%	0,9%	Alemania, Polonia, Eslovaquia
12 870332	De Cilindrada Superior A 1 500 Cm3 Pero Inferior O	1.074	1.188	11%	0,8%	Alemania, Francia, Austria
13 870830	Brakes And Servo-Brakes, For Motor Vehi- Cles; Par	1.096	1.140	4%	0,7%	Alemania, Eslovaquia, Italia
14 870899	Partes Y Accesorios De Tractores, Vehículos Automó	1.039	1.138	10%	0,7%	Alemania, Polonia, Eslovaquia
15 840734	De Cilindrada Superior A 1 000 Cm3	991	1.085	9%	0,7%	Polonia, Alemania, Eslovaquia
	Otros	112.994	119.183	5%	78%	
	Total	144.375	152.113	5%		

Elaboración Inteligencia Comercial de ProChile, con cifras del Global Trade Atlas

Importaciones República Checa - PRINCIPALES PRODUCTOS importados desde Chile (6 dígitos)¹⁰

Código	Descripción	MM US\$ Ene-Dic		Var %	% Total 2014	Principales proveedores
		2013	2014			
1 220421	En Recipientes Con Capacidad Inferior O Igual A 2	5	5	4%	36,3%	Francia, Italia, Alemania, Chile (8)
2 470329	Distinta De La De Coníferas	3	2	-17%	18,1%	Eslovaquia, Portugal, España, Chile (9)
3 220429	Vino De Uvas Frescas, Incl. Encabezado, Y Mosto De	2	2	-25%	13,3%	España, Italia, Eslovaquia, Chile (6)
4 081320	Ciruelas	2	2	-8%	11,7%	Chile, Eslovaquia, Italia
5 220890	Alcohol Etílico Sin Desnaturalizar Con Un Grado Al	1	1	79%	10,3%	Grecia, Holanda, Eslovaquia, Chile (5)
6 200290	Tomates, Preparados O Conservados Sin Vinagre Ni Á	0	0	-	3,2%	Italia, China, Ucrania, Chile (8)
7 080620	Secas, Incluidas Las Pasas	0	0	-2%	2,3%	Turquía, EE.UU., Eslovaquia, Chile (9)
8 200893	Arándanos Rojos (Vaccinium Macrocarpon, Vaccinium	0	0	-26%	1,0%	Holanda, Italia, Canadá, Chile (6)
9 120991	Semillas De Hortalizas, Incluso Silvestres	0	0	54%	0,9%	Holanda, Alemania, Italia, Chile (11)
10 040900	Miel Natural	0	0	-	0,6%	Eslovaquia, España, Alemania, Chile (12)
11 902780	Los Demás Instrumentos Y Aparatos	0	0	160%	0,4%	Alemania, EE.UU., R.Unido, Chile (30)
12 160420	Las Demás Preparaciones Y Conservas De Pescado	0	0	-	0,4%	Tailandia, Polonia, Alemania, Chile (20)
13 853890	Las Demás	0	0	-	0,2%	Alemania, Hungría Austria, Chile (52)
14 441239	Plywood, O/T Bamboo, Nes, Ply <= 6 Mm	0	0	-70%	0,2%	Alemania, Brasil, Bulgaria, Chile (11)
15 220410	Vino Espumoso	0	0	9%	0,2%	Francia, Italia, Alemania, Chile (12)
	Otros	2	0	-92%	1%	
	Total	15	14	-11%		

Elaboración Inteligencia Comercial de ProChile, con cifras del Global Trade Atlas

Principales empresas exportadoras¹¹, ranking 2014 (Miles US\$)

	Ind.Forestal	Manuf.	Minerales	Prod. Agrop.	Prod. del Mar	Servicios	Vinos	Total 2014 ¹²
TOTAL	26	115	1	3.212	46	126	6.481	10.006
1 VINA SAN PEDRO TARAPACA S.A.	0	0	0	0	0	0	2.795	2.795
2 R. JELINEK L.A.-S.A.	0	0	0	1.372	0	0	0	1.372
3 EXPORTADORES DEL AGRO S A	0	0	0	1.041	0	0	0	1.041
4 VINAS BISQUERTT LIMITADA	0	0	0	0	0	0	624	624
5 VINA CONCHA Y TORO S A	0	0	0	0	0	0	467	467
6 VINEDOS Y BODEGAS LAS PIRCAS LIMITADA	0	0	0	0	0	0	385	385
7 FRUTAS DE EXPORTACION S A	0	0	0	362	0	0	0	362
8 COOP AGRICOLA VITIVINICOLA LONCOMILLA I	0	0	0	0	0	0	322	322
9 GUERRA CORRETAJES LIMITADA	0	0	0	0	0	0	201	201
10 VINA PUNTI FERRER LIMITADA	0	0	0	0	0	0	175	175
11 VINA EXPDIAL LIMITADA	0	0	0	0	0	0	169	169
12 VINA LUIS FELIPE EDWARDS LIMITADA	0	0	0	0	0	0	158	158
13 VINA CONO SUR S A	0	0	0	0	0	0	152	152
14 VINOS SANTA EMA SA	0	1	0	0	0	0	145	146
15 AGROINDUSTRIA FUNDO PONTIGO S A	0	0	0	144	0	0	0	144
16 SOUTH PACIFIC SEEDS CHILE S A	0	0	0	99	0	0	0	99
17 VINA SANTA CAROLINA S.A.	0	0	0	0	0	0	89	89
18 SOCIEDAD EXPORTADORA Y COMERCIAL VINA	0	0	0	0	0	0	87	87
19 AROMO SERVIEXPORT LTDA	0	0	0	0	0	0	80	80
20 EXPORTADORA FRUTOS DEL SOL S A	0	0	0	78	0	0	0	78
21 TELEFONICA MOVILES CHILE S A	0	0	0	0	0	75	0	75
22 VINA Y BODEGA ESTAMPA S A	0	0	0	0	0	0	67	67
23 HACIENDA EL CONDOR S A	0	0	0	0	0	0	65	65
24 SOUTHERN GROUP S A	0	0	0	61	0	0	0	61
25 ESPIRITU DE CHILE S.A.	0	0	0	0	0	0	50	50
26 VIU MANENT Y CIA LIMITADA	0	0	0	0	0	0	49	49
27 CAMANCHACA PESCA SUR S.A.	0	0	0	0	46	0	0	46
28 SUR ANDINO S A	0	0	0	0	0	0	37	37
29 GERARD BRAAK SPA	0	0	0	0	0	36	0	36
30 VINA MORANDE S A	0	0	0	0	0	0	35	35
31 SOC ANONIMA VINA SANTA RITA	0	0	0	0	0	0	34	34
32 (en blanco)	0	29	0	1	0	0	0	30
33 QUIMETAL INDUSTRIAL S A	0	30	0	0	0	0	0	30
34 AGRICOLA Y COMERCIAL SANTA CAMILA S.A.	0	0	0	0	0	0	27	27
35 TULSA S A	26	0	0	0	0	0	0	26
36 PINTO PIGA SEEDS S.A.	0	0	0	25	0	0	0	25
37 VINA FRAY LEON S A	0	0	0	0	0	0	25	25
38 CLOROX CHILE S A	0	22	1	0	0	0	0	23
39 VINEDOS EMILIANA S A	0	0	0	0	0	0	22	22
40 DRIED FRUIT VALLEY SPA.	0	0	0	22	0	0	0	22
41 XPOVIN EXPORTACIONES LIMITADA	0	0	0	0	0	0	21	21
42 VINA SANTA ALICIA S A	0	0	0	0	0	0	21	21
43 VINA VENTISQUERO LIMITADA	0	0	0	0	0	0	20	20
44 MAQUINAS Y HERRAMIENTAS BLACK & DECKE	0	17	0	0	0	0	0	17
45 VINA DOS ANDES S.A.	0	0	0	0	0	0	17	17
46 EXPORTADORA Y COMERCIALIZADORA TUNIC	0	0	0	0	0	0	16	16
47 SOC AGRICOLA REQUINGUA LTDA	0	0	0	0	0	0	16	16
48 AGROINDUSTRIAL VALLE FRIO SOCIEDAD ANO	0	0	0	0	0	0	15	15
49 VINA CASAS PATRONALES S A	0	0	0	0	0	0	15	15
50 VINA CARMEN S A	0	0	0	0	0	0	14	14
Otras empresas	0	16	0	6	0	16	68	105

Elaboración Inteligencia Comercial de ProChile, con cifras del Servicio Nacional de Aduanas.

⁵ No incluye cobre, ni servicios

⁶ Para contabilizar las empresas, Aduanas considera la región de origen del producto.

⁷ El tamaño de una empresa se clasifica en los siguientes rangos, en base al cálculo de las ventas anuales de un contribuyente:

MICRO: desde 0,01 UF a 2.400 UF.

PYMES: desde 2.400,01 UF a 100.000 UF.

GRANDE: desde 100.000,01 UF a más de 1.000.000 UF.

SIN VENTAS: corresponde a contribuyentes cuya información tributaria declarada, no permite determinar un monto estimado de ventas.

⁸ Una empresa puede exportar productos a través de más de un Sector, la suma de estas empresas es mayor que el número de empresas únicas a nivel país.

⁹ Capítulos del Sistema Armonizado de Clasificación de Mercancías.

¹⁰ Subpartidas del Sistema Armonizado de Clasificación de Mercancías

¹¹ No incluye cobre

¹² Total incluye exportaciones de muestras y provisiones para naves.