



PARAGUAY

Inteligencia Comercial ProChile

No incluye envíos desde Zona Franca

Información General	2010	2011	2012	2013	2014
PIB (US\$ mil MM) ¹	20	23	24	29	31
PIB per capita (US\$ corrientes) ¹	3.204	3.557	3.736	4.281	4.535
Tipo de Cambio ² - US\$/PYG	4.715	4.164	4.399	4.278	4.459
Población (Millones) ¹	6	7	7	7	7

Fuente: ¹FMI-WEO oct. 2014, ²B.Central (10/02/15)

Ranking Exp. de bienes ⁵ Chilenas 2014	
Lugar exportaciones bienes ⁵	18
Part. en export. bienes ⁵	1,4%
Lugar importaciones de Chile	22
Part. en import. totales chilenas	0,9%

Acuerdo comercial con Chile ³	Mercosur
Acuerdos comerciales con otros países ⁴	Ace 35 Chile, Israel, Perú, etc.

Fuente: ³DIRECON, ⁴Sice

Exportaciones Totales (Miles US\$)	2010	2011	2012	2013	2014	% Part. 2014	% Var. 14/13	Dif MUS\$ 14/13
Paraguay	121.527	158.946	143.748	143.544	152.341	100%	6%	8.797
- Bienes ⁵	119.451	145.770	143.748	143.544	152.341	100%	6%	8.797
- Cobre	2.076	13.176				0%	-	0
% bienes	98%	92%	100%	100%	100%			

Elaboración Inteligencia Comercial de ProChile, con cifras del Servicio Nacional de Aduanas.

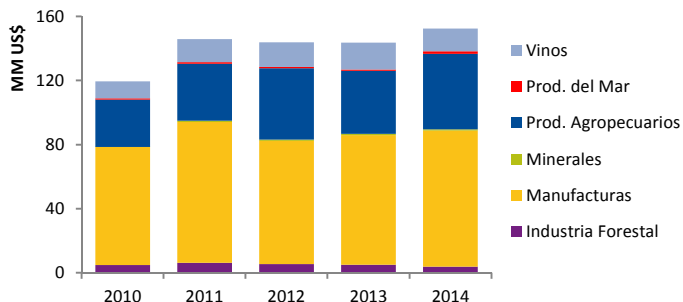
Exp. de bienes ⁵ por Sector (Miles US\$)	2010	2011	2012	2013	2014	% Part. 2014	% Var. 14/13	Dif MUS\$ 14/13
Industria Forestal	4.804	6.233	5.460	4.925	3.754	2%	-24%	-1.170
Manufacturas	73.650	87.814	76.908	80.885	84.978	56%	5%	4.094
- Cuero y Calzado	303	330	1.040	282	163	0%	-42%	-118
- Envases y Embalajes	2.091	4.592	3.586	4.196	5.155	3%	23%	959
- Ind. Cosmética	4.186	5.171	5.661	6.581	4.356	3%	-34%	-2.224
- Ind. Eléctrico Electrónica	738	2.503	1.050	3.605	2.709	2%	-25%	-896
- Insumos para la salud y fármacos	11.689	12.459	12.868	13.900	16.591	11%	19%	2.691
- Materiales de construcción	19	9	35	54	118	0%	116%	63
- Metalmecánica	27.217	36.154	27.384	23.886	32.546	21%	36%	8.661
- Muebles y Componentes	54	115	183	36	145	0%	303%	109
- Otras manufacturas	12.171	13.251	10.713	15.484	11.409	7%	-26%	-4.075
- Plástico	1.624	3.301	3.061	2.378	3.909	3%	64%	1.531
- Química	9.665	7.336	7.913	7.530	5.764	4%	-23%	-1.766
- Textil y Confección	3.893	2.593	3.415	2.953	2.113	1%	-28%	-840
Minerales	15	859	675	984	822	1%	-16%	-162
Prod. Agropecuarios	29.569	35.446	44.561	39.162	47.119	31%	20%	7.957
Prod. del Mar	744	1.115	809	884	1.629	1%	84%	745
Vinos	10.669	14.302	15.336	16.705	14.039	9%	-16%	-2.666
Total general	119.451	145.770	143.748	143.544	152.341	100%	6%	8.797

Elaboración Inteligencia Comercial de ProChile, con cifras del Servicio Nacional de Aduanas.

Cantidad de bienes y empresas ⁶	2010	2011	2012	2013	2014	% Var. 14/13	Dif. 14/13
N° Bienes ⁵	993	1.078	952	1.010	1.181	17%	171
N° emp. Export. de bienes ⁵	462	574	521	510	583	14%	73
N° emp. Export. de servicios	6	13	16	13	16	23%	3

Elaboración Inteligencia Comercial de ProChile, con cifras del Servicio Nacional de Aduanas.

Exportaciones Bienes⁵ por Sector



Número de empresas, según ventas 2013⁷, por Sector

Sector	Micro	Pymes	Grande	S/Ventas	Total ⁸
Ind. Forestal		7	25	1	33
Manufacturas	17	105	208	76	406
Minerales		1	3		4
Prod. Agrop.	3	12	37	1	53
Prod. del Mar		1	9	1	11
Servicios		8	5		13
Vinos		7	36		43

Elaboración Inteligencia Comercial de ProChile, con cifras del SII.

Análisis 2014:

Al comparar las exportaciones de bienes con destino a Paraguay en el 2014, éstas se han incrementado en un 6%, con respecto al 2013, debido al aumento en los sectores de Productos del Mar (+MMUS\$ 0,7) y Productos Agropecuarios (+MMUS\$ 7,5).

Asimismo, el número de bienes destinados a Paraguay tuvieron un aumento de 171 productos más que en el año 2013, asimismo el número de empresas exportadoras de bienes aumentaron en 73, en igual período.

Export. de bienes⁵ por subsector, ranking 2014 (Miles US\$)

	2010	2011	2012	2013	2014	% Part. 2014	Dif MUS\$ 14/13
Total	119.451	145.770	143.748	143.544	152.341	100%	8.797
1 Los demas productos alimenticios	13.387	14.975	21.961	16.022	18.208	12%	2.187
2 Productos Farmaceuticos	10.750	11.820	12.047	13.271	15.761	10%	2.490
3 Manufacturas de Cobre y sus aleaciones	11.376	21.031	16.719	10.931	13.552	9%	2.621
4 Vino envasado: Tinto	7.925	10.868	10.371	10.667	9.774	6%	-893
5 Maquinaria mecánica, equipo y partes	9.776	9.143	5.511	8.102	9.704	6%	1.601
6 Tabaco	5.162	6.024	7.421	7.767	8.978	6%	1.212
7 Derivados del petróleo	9.278	9.377	7.153	10.797	8.378	5%	-2.419
8 Productos Hierro y Acero	5.442	5.372	4.348	4.124	8.337	5%	4.213
9 Productos de Higiene y Tocador	4.186	5.171	5.661	6.581	4.356	3%	-2.224
10 Pastas y Panadería	2.793	4.487	4.399	4.067	4.253	3%	186
11 Conservas, Pulpas y Pastas de Frutas y Hortalizas	1.037	1.706	1.998	1.840	3.969	3%	2.129
12 Confiteria	3.731	4.071	4.241	4.063	3.758	2%	-304
13 Vino envasado: Los demás	2.162	2.864	4.237	5.156	3.497	2%	-1.658
14 Otros Productos de papel y carton	4.232	5.504	4.626	3.732	2.907	2%	-825
15 Envases Plasticos	2.001	3.813	3.013	3.809	2.487	2%	-1.322
16 Envases Metálicos	20	630	510	234	2.456	2%	2.223
17 Harinas y Almidones y derivados de cereales	1.399	1.474	1.675	1.957	2.326	2%	369
18 Otros Productos Químicos	1.359	1.162	1.931	1.936	1.973	1%	36
19 Plaguicidas	4.595	3.712	3.709	3.700	1.880	1%	-1.820
20 Aparatos de grabación y reproducción y accesorios	367	1.679	517	1.048	1.765	1%	717
21 Fabricación de Equipos de Transporte	1.293	1.580	1.951	645	1.299	1%	654
22 Plantas Medicinales y/o industriales	737	785	895	1.043	1.263	1%	220
23 Salmón y trucha	433	642	466	617	1.187	1%	570
24 Films/Láminas/Placas	401	563	1.277	1.085	1.181	1%	96
25 Tejidos	2.238	1.234	2.057	1.681	1.089	1%	-592
26 Maquinaria eléctrica, equipo y partes	371	825	533	2.558	944	1%	-1.614
27 Otras Manufacturas Plásticas	728	1.944	1.059	802	931	1%	130
28 Tuberías y Accesorios	85	67	371	78	835	1%	757
29 Otra Minería	15	859	660	984	822	1%	-162
30 Congelados de Frutas y Hortalizas	260	381	430	597	738	0%	141
31 Productos Metálicos (excepto Envases)	416	320	316	442	734	0%	292
32 Productos de Plástico (excepto Envases)	33	75	180	236	725	0%	490
33 Otras Manufacturas	414	397	353	562	719	0%	156
34 Fabricación de Instrumentos	840	547	684	586	696	0%	110
35 Sustancias Químicas Básicas: Abonos	223	162	584	302	650	0%	348
36 Tissue	556	685	800	1.140	643	0%	-497
37 Productos de Limpieza	613	543	527	962	589	0%	-373
38 Vino envasado: Blanco	465	379	615	789	589	0%	-199
39 Confección Prendas de vestir	937	672	583	811	551	0%	-260
40 Otros Jugos				82	469	0%	387
Otros	7.412	8.227	7.358	7.739	7.366	5%	-373

Elaboración Inteligencia Comercial de ProChile, con cifras del Servicio Nacional de Aduanas.

Exp. de bienes⁵ por Subsector - Mayores alzas 2014 (Miles US\$)

	2010	2011	2012	2013	2014	% Part. 2014	Dif MUS\$ 14/13
1 Productos Hierro y Acero	5.442	5.372	4.348	4.124	8.337	5%	4.213
2 Manufacturas de Cobre y sus aleaciones	11.376	21.031	16.719	10.931	13.552	9%	2.621
3 Productos Farmaceuticos	10.750	11.820	12.047	13.271	15.761	10%	2.490
4 Envases Metálicos	20	630	510	234	2.456	2%	2.223
5 Los demas productos alimenticios	13.387	14.975	21.961	16.022	18.208	12%	2.187
6 Conservas, Pulpas y Pastas de Frutas y Hortalizas	1.037	1.706	1.998	1.840	3.969	3%	2.129
7 Maquinaria mecánica, equipo y partes	9.776	9.143	5.511	8.102	9.704	6%	1.601
8 Tabaco	5.162	6.024	7.421	7.767	8.978	6%	1.212
9 Tuberías y Accesorios	85	67	371	78	835	1%	757
10 Aparatos de grabación y reproducción y accesorios	367	1.679	517	1.048	1.765	1%	717

Elaboración Inteligencia Comercial de ProChile, con cifras del Servicio Nacional de Aduanas.

Exp. de bienes⁵ por Subsector - Mayores bajas 2014 (Miles US\$)

	2010	2011	2012	2013	2014	% Part. 2014	Dif MUS\$ 14/13
1 Derivados del petróleo	9.278	9.377	7.153	10.797	8.378	5%	-2.419
2 Productos de Higiene y Tocador	4.186	5.171	5.661	6.581	4.356	3%	-2.224
3 Plaguicidas	4.595	3.712	3.709	3.700	1.880	1%	-1.820
4 Vino envasado: Los demás	2.162	2.864	4.237	5.156	3.497	2%	-1.658
5 Maquinaria eléctrica, equipo y partes	371	825	533	2.558	944	1%	-1.614
6 Monedas				1.391		0%	-1.391
7 Envases Plasticos	2.001	3.813	3.013	3.809	2.487	2%	-1.322
8 Imprenta y editoriales	863	1.099	762	1.331	435	0%	-896
9 Vino envasado: Tinto	7.925	10.868	10.371	10.667	9.774	6%	-893
10 Otros Productos de papel y carton	4.232	5.504	4.626	3.732	2.907	2%	-825

Elaboración Inteligencia Comercial de ProChile, con cifras del Servicio Nacional de Aduanas.

Importaciones Paraguay - PRINCIPALES SECTORES importados desde el mundo (2 dígitos)⁹

Capítulo	Descripción	MM US\$ Ene-Dic		Var %	% Total 2014	Principales proveedores
		2013	2014			
1 27	Combustibles Minerales, Aceites Minerales Y Produc	1.589	1.711	8%	15,1%	Argentina, Brasil, E.E.U.U., Chile (10)
2 85	Máquinas, Aparatos Y Material Eléctrico, Y Sus Par	1.781	1.553	-13%	13,7%	China, Brasil, E.E.U.U., Chile (30)
3 84	Reactores Nucleares, Calderas, Máquinas, Aparatos	1.559	1.467	-6%	13,0%	China, Brasil, E.E.U.U., Chile (16)
4 87	Vehículos Automóviles, Tractores, Velocípedos Y De	1.083	1.118	3%	9,9%	Brasil, Japón, China, Chile (25)
5 31	Abonos	490	494	1%	4,4%	Brasil, Rusia, E.E.U.U., Chile (18)
6 38	Productos Diversos De Las Industrias Químicas	347	368	6%	3,3%	China, Argentina, Brasil, Chile (10)
7 39	Plástico Y Sus Manufacturas	341	361	6%	3,2%	Brasil, Argentina, China, Chile (6)
8 95	Juguetes, Juegos Y Artículos Para Recreo O Deporte	326	323	-1%	2,9%	China, E.E.U.U., Brasil, Chile (19)
9 72	Fundición, Hierro Y Acero	262	306	17%	2,7%	Argentina, Brasil, México, Chile (8)
10 40	Caucho Y Sus Manufacturas	236	221	-6%	2,0%	China, Brasil, Argentina, Chile (36)
11 33	Aceites Esenciales Y Resinoides; Preparaciones De	197	214	8%	1,9%	E.E.U.U., Argentinian, Francia, Chile (10)
12 48	Papel Y Cartón; Manufacturas De Pasta De Celulosa,	185	204	10%	1,8%	Brasil, Argentina, Uruguay, Chile (11)
13 22	Bebidas, Líquidos Alcohólicos Y Vinagre	161	199	23%	1,8%	Brasil, Argentina, Reino Unido, Chile (5)
14 24	Tabaco Y Sucedáneos Del Tabaco Elaborados	178	184	4%	1,6%	Brasil, Argentina, Uruguay, Chile (5)
15 30	Productos Farmacéuticos	175	182	4%	1,6%	Argentina, Brasil, Chile
	Otros	2.391	2.394	0%	21%	
	Total	11.302	11.299	0%		

Elaboración Inteligencia Comercial de ProChile, con cifras del Global Trade Atlas

Importaciones Paraguay - PRINCIPALES SECTORES importados desde Chile (2 dígitos)⁹

Capítulo	Descripción	MM US\$ Ene-Dic		Var %	% Total 2014	Principales proveedores
		2013	2014			
1 21	Preparaciones Alimenticias Diversas	17	19	10%	12,8%	Brasil, Argentina, Chile
2 22	Bebidas, Líquidos Alcohólicos Y Vinagre	17	15	-9%	10,6%	Brasil, Argentina, Reino Unido, Chile(5)
3 30	Productos Farmacéuticos	13	15	14%	10,5%	Argentina, Brasil, Chile
4 74	Cobre Y Sus Manufacturas	11	14	24%	9,3%	Chile, Brasil, Argentina
5 27	Combustibles Minerales, Aceites Minerales Y Produc	11	9	-21%	6,2%	Argentina, Brasil, E.E.U.U., Chile (10)
6 24	Tabaco Y Sucedáneos Del Tabaco Elaborados	8	9	13%	6,2%	Brasil, Argentina, Uruguay, Chile (5)
7 39	Plástico Y Sus Manufacturas	6	7	12%	4,5%	Brasil, Argentina, China, Chile (6)
8 84	Reactores Nucleares, Calderas, Máquinas, Aparatos	6	6	-6%	4,2%	China, Brasil, E.E.U.U., Chile (16)
9 19	Preparaciones A Base De Cereales, Harina, Almidón,	6	6	9%	4,1%	Argentina, Brasil, Chile
10 72	Fundición, Hierro Y Acero	3	6	90%	4,0%	Argentina, Brasil, México, Chile (8)
11 20	Preparaciones De Hortalizas, De Frutas U Otros Fru	2	4	106%	2,8%	Argentina, Brasil, E.E.U.U., Chile (4)
12 48	Papel Y Cartón; Manufacturas De Pasta De Celulosa,	5	3	-25%	2,3%	Brasil, Argentina, Uruguay, Chile (11)
13 18	Cacao Y Sus Preparaciones	3	3	-6%	2,2%	Brasil, Argentina, Chile
14 76	Aluminio Y Sus Manufacturas	0	3	872%	2,0%	Brasil, China, Argentina, Chile (5)
15 33	Aceites Esenciales Y Resinoides; Preparaciones De	3	3	-19%	1,9%	E.E.U.U., Argentina, Francia, Chile (10)
	Otros	26	24	-6%	17%	
	Total	137	146	6%		

Elaboración Inteligencia Comercial de ProChile, con cifras del Global Trade Atlas

Importaciones Paraguay - PRINCIPALES PRODUCTOS importados desde el mundo (6 dígitos)¹⁰

Código	Descripción	MM US\$ Ene-Dic		Var %	% Total 2014	Principales proveedores
		2013	2014			
1 271019	Aceites Medios Y Preparaciones, De Petróleo O De M	1.145	1.258	10%	11,1%	Brasil, Argentina, E.E.U.U., Chile (9)
2 851712	Telephones For Cellular Networks Or For Other Wire	589	449	-24%	4,0%	China, E.E.U.U., C. del Sur, Chile (8)
3 271012	Mineral Fuel, Oil. Detail Unknown	364	384	5%	3,4%	Argentina, Brasil, Panamá, Chile (9)
4 310520	Abonos Minerales O Químicos Con Los Tres Elementos	275	272	-1%	2,4%	Brasil, Rusia, E.E.U.U., Chile (13)
5 950450	Videoconsolas Y Máquinas De Videojuego, Excepto La	236	223	-6%	2,0%	China, E.E.U.U., Singapur
6 870421	De Peso Total Con Carga Máxima Inferior O Igual A	186	190	2%	1,7%	Argentina, Tailandia, China, Chile (16)
7 870322	De Cilindrada Superior A 1 000 Cm3 Pero Inferior O	124	135	9%	1,2%	Japón, C. del Sur, India, Chile (11)
8 870323	De Cilindrada Superior A 1 500 Cm3 Pero Inferior O	111	123	11%	1,1%	C.del Sur, Japón, Brasil, Chile (18)
9 847170	Unidades De Memoria	108	120	11%	1,1%	China, Singapur, C. del Sur, Chile (8)
10 847130	Máquinas Automáticas Para Tratamiento O Procesamie	200	118	-41%	1,0%	China, E.E.U.U., Hong Kong, Chile (10)
11 240120	Tabaco Total O Parcialmente Desvenado O Desnervado	109	117	7%	1,0%	Brasil, Argentina, India
12 380893	Herbicide,Anti-Sprouting & Plant-Growth Regs,Forms	116	116	0%	1,0%	Argentina, China, Brasil, Chile (7)
13 330300	Perfumes Y Aguas De Tocador	104	113	9%	1,0%	E.E.U.U., Francia, España, Chile (14)
14 380891	Insecticidas, In Forms Or Packages For Retail Sale	108	105	-2%	0,9%	China, Brasil, Austria, Chile (9)
15 220300	Cerveza De Malta	60	104	74%	0,9%	Brasil, E.E.U.U., P. Bajos, Chile (12)
	Otros	7.467	7.471	0%	66%	
	Total	11.302	11.299	0%		

Elaboración Inteligencia Comercial de ProChile, con cifras del Global Trade Atlas

Importaciones Paraguay - PRINCIPALES PRODUCTOS importados desde Chile (6 dígitos)¹⁰

Código	Descripción	MM US\$ Ene-Dic		Var %	% Total 2014	Principales proveedores
		2013	2014			
1 210690	Las Demás	16	18	12%	12,4%	Brasil, Chile, Argentina
2 220421	En Recipientes Con Capacidad Inferior O Igual A 2	16	14	-14%	9,7%	Chile, Argentina, Brasil
3 740811	Con La Mayor Dimensión De La Sección Transversal S	11	14	25%	9,3%	Chile, Brasil
4 300490	Los Demás	8	10	19%	6,9%	Argentina, Chile, Brasil
5 240220	Cigarrillos Que Contengan Tabaco	8	9	13%	6,2%	Uruguay, Argentina, Chile
6 271019	Aceites Medios Y Preparaciones, De Petróleo O De M	10	9	-14%	6,0%	Brasil, Argentina, E.E.U.U., Chile (9)
7 721391	De Sección Circular Con Diámetro Inferior A 14 Mm	3	3	29%	2,2%	Chile, Argentina, Brasil
8 761290	Depósitos, Barriles, Tambores, Bidones, Botes, Cai	-	3	-	1,9%	Brasil, Chile, China
9 180690	Chocolate Y Demás Preparaciones Alimenticias Que C	3	3	4%	1,8%	Brasil, Argentina, Chile
10 392350	Tapones, Tapas, Cápsulas Y Demás Dispositivos De C	3	2	-31%	1,6%	Argentina, Brasil, Chile
11 841850	Los Demás Armarios, Arcones (Cofres), Vitrinas, Mo	0	2	676%	1,6%	Argentina, Brasil, China, Chile (5)
12 200799	Confituras, Jaleas Y Mermeladas, Purés Y Pastas De	1	2	75%	1,4%	Chile, Argentina, Brasil
13 200290	Tomates, Preparados O Conservados Sin Vinagre Ni Á	1	2	173%	1,3%	Chile, Brasil, Argentina
14 481092	Multicapas	2	2	14%	1,2%	Brasil, Chile, Alemania
15 380891	Insecticidas, In Forms Or Packages For Retail Sale	3	2	-54%	1,0%	China, Brasil, Austria, Chile (9)
	Otros	52	52	-1%	36%	
	Total	137	146	6%		

Elaboración Inteligencia Comercial de ProChile, con cifras del Global Trade Atlas

Principales empresas exportadoras¹¹, ranking 2014 (Miles US\$)

	Ind.Forestal	Manuf.	Minerales	Prod. Agrop.	Prod. del Mar	Servicios	Vinos	Total 2014 ¹²
TOTAL	3.754	84.978	822	47.119	1.629	584	14.039	152.925
1 EMPRESAS CAROZZI S A	-	-	-	18.430	-	-	-	18.430
2 BRITISH AMERICAN TOBACCO CHILE OPERACI	-	-	-	8.978	-	10	-	8.988
3 ELABORADORA DE COBRE VINA DEL MAR SA	-	8.366	-	-	-	-	-	8.366
4 SIN RAZON SOCIAL	1	6.958	1	1.147	23	18	18	8.165
5 VINA SAN PEDRO TARAPACA S.A.	-	-	-	-	-	-	7.353	7.353
6 LABORATORIOS SAVAL S A	1	6.005	-	-	-	-	-	6.005
7 LABORATORIO CHILE S A	2	5.618	-	-	-	-	-	5.620
8 ACERO SIETE S.A.	-	5.181	-	-	-	-	-	5.181
9 PETROBRAS CHILE LUBRICANTES S.A.C.	-	5.146	-	-	-	-	-	5.146
10 COBRE Y ALEACIONES ESCOCIA S.A.	-	4.795	-	-	-	-	-	4.795
11 INDUSTRIA DE ALIMENTOS DOS EN UNO SOCI	-	-	-	4.585	-	-	-	4.585
12 LABORATORIOS RECALCINE SA	-	2.930	-	214	-	-	-	3.144
13 TRESMONTES S.A.	-	-	-	2.715	-	-	-	2.715
14 REXAM CHILE S A	-	2.615	-	-	-	-	-	2.615
15 SINEA S.A.	-	2.253	-	-	-	-	-	2.253
16 MIMET S. A.	-	2.156	-	-	-	-	-	2.156
17 VINA CONCHA Y TORO S A	-	26	-	-	-	-	2.056	2.082
18 NESTLE CHILE SA	-	6	-	1.928	-	-	-	1.934
19 CARTULINAS CMPC S A	1.772	-	-	-	-	-	-	1.772
20 WATT'S S.A.	-	-	-	1.754	-	-	-	1.754
21 LG ELECTRONICS INC CHILE LIMITADA	-	1.659	-	-	-	-	-	1.659
22 BEIERSDORF S A	50	1.552	-	-	-	-	-	1.602
23 PETROBRAS CHILE DISTRIBUCION LIMITADA	-	1.530	-	-	-	-	-	1.530
24 INTCOMEX S A	-	1.399	-	-	-	-	-	1.399
25 ANASAC CHILE S.A.	-	1.345	-	-	-	-	-	1.345
26 CELA COSMETICOS S A	9	1.179	-	-	-	-	-	1.188
27 PAT TRAFFIC LIMITADA	-	1.112	-	-	-	-	-	1.112
28 MOLDAJES ALSINA LIMITADA	-	906	-	-	-	-	-	906
29 ATLAS EXPORTADORA S.A.	-	-	-	889	-	-	-	889
30 COMERCIAL Y PESQUERA SOUTH WIND S A	-	-	-	-	823	-	-	823
31 VINA SANTA CAROLINA S.A.	-	-	-	-	-	-	781	781
32 MELON S.A.	-	-	761	-	-	-	-	761
33 JORGE E GALLARDO F S A C AGRICOLA MINER/	-	-	-	737	-	-	-	737
34 LABORATORIOS GARDEN HOUSE INTERNACIO	-	387	-	329	-	-	-	716
35 MALTEXCO S A	-	-	-	705	-	-	-	705
36 S C JOHNSON & SON CHILE LIMITADA	-	691	-	-	-	-	-	691
37 SOC PRESTACION DE SERVICIOS NORCAT LIMI	-	609	-	-	-	-	-	609
38 TOTAL CHILE S A	-	585	-	-	-	-	-	585
39 LABORATORIO BALLERINA LIMITADA	-	555	-	-	-	-	-	555
40 EVERCRISP SNACK PRODUCTOS DE CHILE S A	-	-	-	515	-	-	-	515
41 ALIMENTOS Y FRUTOS S A	-	-	-	508	-	-	-	508
42 EMPRESAS DEMARIA S A	-	507	-	-	-	-	-	507
43 CTI S.A.	-	483	-	-	-	-	-	483
44 EMBOTELLADORAS CHILENAS UNIDAS S.A	-	1	-	469	-	-	-	469
45 INDUSTRIA NACIONAL DE ROLLOS PARA TELEC	469	-	-	-	-	-	-	469
46 SALOMON SACK S A	-	447	-	-	-	-	-	447
47 INVERSIONES NEWELL RUBBERMAID (CHILE) L	-	387	-	-	-	-	-	387
48 CMPC TISSUE S A	385	-	-	-	-	-	-	385
49 NEXANS CHILE S.A	-	382	-	-	-	-	-	382
50 KIMBERLY-CLARK CHILE S.A.	194	186	-	-	-	-	-	380
Otras empresas	872	17.022	60	3.215	783	557	3.831	26.339

Elaboración Inteligencia Comercial de ProChile, con cifras del Servicio Nacional de Aduanas.

⁵ No incluye cobre, ni servicios

⁶ Para contabilizar las empresas, Aduanas considera la región de origen del producto.

⁷ El tamaño de una empresa se clasifica en los siguientes rangos, en base al cálculo de las ventas anuales de un contribuyente:

MICRO: desde 0,01 UF a 2.400 UF.

PYMES: desde 2.400,01 UF a 100.000 UF.

GRANDE: desde 100.000,01 UF a más de 1.000.000 UF.

SIN VENTAS: corresponde a contribuyentes cuya información tributaria declarada, no permite determinar un monto estimado de ventas.

⁸ Una empresa puede exportar productos a través de más de un Sector, la suma de estas empresas es mayor que el número de empresas únicas a nivel país.

⁹ Capítulos del Sistema Armonizado de Clasificación de Mercancías.

¹⁰ Subpartidas del Sistema Armonizado de Clasificación de Mercancías

¹¹ No incluye cobre

¹² Total incluye exportaciones de muestras y provisiones para naves.