

NIGERIA

Inteligencia Comercial ProChile

Información General	2010	2011	2012	2013	2014
PIB (US\$ mil MM) ¹	374	419	467	522	594
PIB per capita (US\$ corrientes) ¹	2.396	2.612	2.835	3.082	3.416
Tipo de Cambio ² - US\$/NGN	151	156	159	159	165
Población (Millones) ¹	156	160	165	169	174

Fuente: ¹FMI-WEO oct. 2014, ²Fxtop (25/02/15)

Ranking Exp. de bienes ⁵ Chilenas 2014	
Lugar exportaciones bienes ⁵	43
Part. en export. bienes ⁵	0,2%
Lugar importaciones de Chile	123
Part. en import. totales chilenas	0,0%

Acuerdo comercial con Chile ³
Acuerdos comerciales con otros países ⁴

Fuente: ³DIRECON, ⁴WTO

Exportaciones Totales (Miles US\$)	2010	2011	2012	2013	2014	% Part. 2014	% Var. 14/13	Dif MUS\$ 14/13
Nigeria	19.099	55.382	97.977	77.505	84.460	100%	9%	6.955
- Bienes ⁵	19.099	55.382	97.977	77.505	84.460	100%	9%	6.955
- Cobre						0%	-	0
% bienes	100%	100%	100%	100%	100%			

Elaboración Inteligencia Comercial de ProChile, con cifras del Banco Central de Chile.

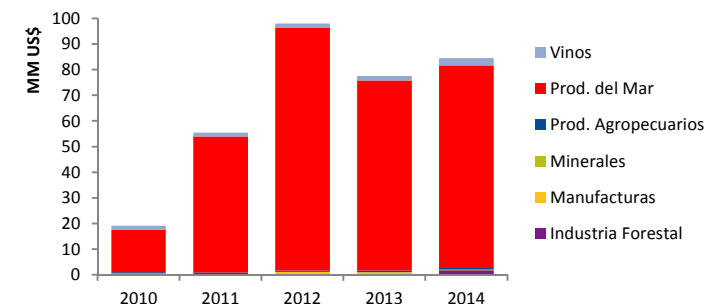
Exp. de bienes ⁵ por Sector (Miles US\$)	2010	2011	2012	2013	2014	% Part. 2014	% Var. 14/13	Dif MUS\$ 14/13
Industria Forestal	114			104	1.799	2%	1623%	1.694
Manufacturas	364	239	1.184	945	251	0%	-73%	-694
- Cuero y Calzado						0%	-	-
- Envases y Embalajes	213	0	0			0%	-	-
- Ind. Cosmética						0%	-	-
- Ind. Eléctrico Electrónica						0%	-	-
- Insumos para la salud y fármacos	5	19	28			0%	-	-
- Materiales de construcción						0%	-	-
- Metalmecánica			0	214	219	0%	3%	5
- Muebles y Componentes						0%	-	-
- Otras manufacturas						0%	-	-
- Plástico	43	1				0%	-	-
- Química	104	220	1.156	732	32	0%	-96%	-700
- Textil y Confección						0%	-	-
Minerales						0%	-	-
Prod. Agropecuarios	573	692	514	557	606	1%	9%	48
Prod. del Mar	16.535	53.036	94.577	74.165	79.047	94%	7%	4.883
Vinos	1.513	1.415	1.702	1.733	2.757	3%	59%	1.024
Total general	19.099	55.382	97.977	77.505	84.460	100%	9%	6.955

Elaboración Inteligencia Comercial de ProChile, con cifras del Banco Central de Chile.

Cantidad de bienes y empresas ⁶	2010	2011	2012	2013	2014	% Var. 14/13	Dif. 14/13
N° Bienes ⁵	36	33	27	28	28	-	-
N° emp. Export. de bienes ⁵	30	34	29	26	37	42%	11
N° emp. Export. de servicios	0	1	1	0	0	-	-

Elaboración Inteligencia Comercial de ProChile, con cifras del Servicio Nacional de Aduanas.

Exportaciones Bienes⁵ por Sector



Número de empresas, según ventas 2013⁷, por Sector

	Micro	Pymes	Grande	S/Ventas	Total ⁸
Ind. Forestal				2	2
Manufacturas		1		2	3
Minerales					0
Prod. Agrop.				2	2
Prod. del Mar				7	7
Servicios					0
Vinos		3		9	12

Elaboración Inteligencia Comercial de ProChile, con cifras del SII.

Análisis 2014:

Las exportaciones de bienes, realizadas durante el 2014 a Nigeria, presentaron un crecimiento del 9%, respecto a las realizadas durante el 2013, debido al aumento en las exportaciones de jurel, seguido por vinos y celulosa.

Se observa un crecimiento en las empresas exportadoras de bienes, las que pasaron de 26 en el 2013 a 37 en el 2014, representando un crecimiento del 42%.

Export. de bienes⁵ por subsector, ranking 2014 (Miles US\$)

	2010	2011	2012	2013	2014	% Part. 2014	Dif MUS\$ 14/13
Total	19.099	55.382	97.977	77.505	84.460	100%	6.955
1 Jurel	16.228	52.839	94.556	73.891	79.047	94%	5.157
2 Vino envasado: Tinto	1.177	1.186	1.238	1.381	1.929	2%	548
3 Celulosa				73	1.799	2%	1.725
4 Vino envasado: Blanco	269	186	367	246	561	1%	315
5 Los demas productos alimenticios	496	367	360	520	400	0%	-120
6 Vino envasado: Los demás	31	4	71	69	253	0%	183
7 Productos Hierro y Acero				171	209	0%	38
8 Fruta Fresca: Manzanas		18	17	37	162	0%	125
9 Fruta Fresca: Uva					43	0%	43
10 Sustancias Químicas Básicas: Abonos		23			32	0%	32
11 Vino espumoso	34	38	25	5	13	0%	7
12 Maquinaria mecánica, equipo y partes				43	10	0%	-33
13 Vino envasado: Pulpa de fruta o preparados aromático	3				2	0%	2
14 Aceite de Oliva	3		3			0%	0
15 Bacalao de profundidad	164					0%	0
16 Caballas				32		0%	-32
17 Camarones	29					0%	0
18 Centolla y centollón	20					0%	0
19 Confiteria	63	295	134			0%	0
20 Envases de Madera		0				0%	0
21 Envases de Papel y Carton	213					0%	0
22 Envases Plasticos		0	0			0%	0
23 Fabricacion de Partes y Piezas de Carpinteria para Construcciones				31		0%	-31
24 Films/Láminas/Placas	43					0%	0
25 Jibias		5				0%	0
26 Merluzas	1		21	216		0%	-216
27 Mosto de uva tinto				27		0%	-27
28 Otras Manufacturas Plásticas		1				0%	0
29 Otros Alcoholes y Licores	10	1				0%	0
30 Otros Productos de papel y carton	114					0%	0
31 Otros productos del Mar	74	2				0%	0
32 Pastas y Panadería	1					0%	0
33 Pez espada	19	191				0%	0
34 Plaguicidas	104		169			0%	0
35 Productos Farmaceuticos para Veterinaria	5	19	28			0%	0
36 Productos Metálicos (excepto Envases)			0			0%	0
37 Salmón y trucha			0	27		0%	-27
38 Sustancias Químicas Básicas, excepto los abonos		197	986	732		0%	-732
39 Tabaco		11				0%	0
40 Vino granel: Tinto				5		0%	-5
Otros	0	0	0	0	0	0%	0

Elaboración Inteligencia Comercial de ProChile, con cifras del Banco Central de Chile.

Exp. de bienes⁵ por Subsector - Mayores alzas 2014 (Miles US\$)

	2010	2011	2012	2013	2014	% Part. 2014	Dif MUS\$ 14/13
1 Jurel	16.228	52.839	94.556	73.891	79.047	94%	5.157
2 Celulosa				73	1.799	2%	1.725
3 Vino envasado: Tinto	1.177	1.186	1.238	1.381	1.929	2%	548
4 Vino envasado: Blanco	269	186	367	246	561	1%	315
5 Vino envasado: Los demás	31	4	71	69	253	0%	183
6 Fruta Fresca: Manzanas		18	17	37	162	0%	125
7 Fruta Fresca: Uva					43	0%	43
8 Productos Hierro y Acero				171	209	0%	38
9 Sustancias Químicas Básicas: Abonos		23			32	0%	32
10 Vino espumoso	34	38	25	5	13	0%	7

Elaboración Inteligencia Comercial de ProChile, con cifras del Banco Central de Chile.

Exp. de bienes⁵ por Subsector - Mayores bajas 2014 (Miles US\$)

	2010	2011	2012	2013	2014	% Part. 2014	Dif MUS\$ 14/13
1 Sustancias Químicas Básicas, excepto los abonos		197	986	732		0%	-732
2 Merluzas	1		21	216		0%	-216
3 Los demas productos alimenticios	496	367	360	520	400	0%	-120
4 Maquinaria mecánica, equipo y partes				43	10	0%	-33
5 Caballas				32		0%	-32
6 Fabricacion de Partes y Piezas de Carpinteria para Construcciones				31		0%	-31
7 Mosto de uva tinto				27		0%	-27
8 Salmón y trucha			0	27		0%	-27
9 Vino granel: Tinto				5		0%	-5
10							

Elaboración Inteligencia Comercial de ProChile, con cifras del Banco Central de Chile.

Principales empresas exportadoras¹¹, ranking 2014 (Miles US\$)

	Ind.Forestal	Manuf.	Minerales	Prod. Agrop.	Prod. del Mar	Servicios	Vinos	Total 2014 ¹²
TOTAL	1.801	251	0	604	79.047	0	2.757	84.461
1 BLUMAR S.A.	0	0	0	0	25.446	0	0	25.446
2 MARFOOD S.A.	0	0	0	0	13.013	0	0	13.013
3 ORIZON S A	0	0	0	0	10.434	0	0	10.434
4 SIN RAZON SOCIAL	0	0	0	0	9.883	0	0	9.883
5 CAMANCHACA PESCA SUR S.A.	0	0	0	0	9.134	0	0	9.134
6 ABASTECIMIENTOS DEL PACIFICO S.A.	0	0	0	0	7.912	0	0	7.912
7 FOODCORP CHILE S A	0	0	0	0	3.226	0	0	3.226
8 CELULOSA ARAUCO Y CONSTITUCION S A	1.801	0	0	0	0	0	0	1.801
9 VINA CONCHA Y TORO S A	0	0	0	0	0	0	1.119	1.119
10 BARON PHILIPPE DE ROTHSCHILD MAIPO CHIL	0	0	0	0	0	0	749	749
11 LEVADURAS COLLICO S A	0	0	0	400	0	0	0	400
12 ERAL-CHILE S A	0	209	0	0	0	0	0	209
13 EMPRESAS LOURDES S A	0	0	0	0	0	0	152	152
14 DOLE CHILE S A	0	0	0	143	0	0	0	143
15 TOP WINE GROUP S.A.	0	0	0	0	0	0	78	78
16 VINA LOS BOLDOS LIMITADA	0	0	0	0	0	0	68	68
17 SOC ANONIMA VINA SANTA RITA	0	0	0	0	0	0	65	65
18 VINA SAN PEDRO TARAPACA S.A.	0	0	0	0	0	0	58	58
19 VINA J.BOUCHON S A	0	0	0	0	0	0	47	47
20 VINA VALDIVIESO S A	0	0	0	0	0	0	45	45
21 EXPORTADORA SUR VALLES LIMITADA	0	0	0	0	0	0	44	44
22 JORGE JUAN SALHUS RODRIGUEZ EXPORTADC	0	0	0	43	0	0	0	43
23 VINA EL ROSAL S A	0	0	0	0	0	0	41	41
24 HACIENDA EL CONDOR S A	0	0	0	0	0	0	38	38
25 VINA CONO SUR S A	0	0	0	0	0	0	38	38
26 DEWINKO SA	0	0	0	0	0	0	35	35
27 VLG BUSINESS LIMITADA	0	32	0	0	0	0	0	32
28 VINA UNDURRAGA S A	0	0	0	0	0	0	29	29
29 BODEGAS Y VINEDOS MELOZAL SOCIEDAD AN	0	0	0	0	0	0	28	28
30 SOC VITIVINICOLA SIETE TAZAS LIMITADA	0	0	0	0	0	0	26	26
31 SOCIEDAD EXPORTADORA Y COMERCIAL VINA	0	0	0	0	0	0	24	24
32 VINA SANTA CAROLINA S.A.	0	0	0	0	0	0	24	24
33 VINA CARTA VIEJA S A	0	0	0	0	0	0	21	21
34 EXPORTADORA SAN ANDRES LTDA.	0	0	0	17	0	0	0	17
35 VINA CASAS PATRONALES S A	0	0	0	0	0	0	14	14
36 VINA VENTISQUERO LIMITADA	0	0	0	0	0	0	11	11
37 FORACO CHILE S.A.	0	10	0	0	0	0	0	10
38								
39								
40								
41								
42								
43								
44								
45								
46								
47								
48								
49								
50								
Otras empresas	0	0	0	0	0	0	0	0

Elaboración Inteligencia Comercial de ProChile, con cifras del Servicio Nacional de Aduanas.

⁵ No incluye cobre, ni servicios⁶ Para contabilizar las empresas, Aduanas considera la región de origen del producto.⁷ El tamaño de una empresa se clasifica en los siguientes rangos, en base al cálculo de las ventas anuales de un contribuyente:

MICRO: desde 0,01 UF a 2.400 UF.

PYMES: desde 2.400,01 UF a 100.000 UF.

GRANDE: desde 100.000,01 UF a más de 1.000.000 UF.

SIN VENTAS: corresponde a contribuyentes cuya información tributaria declarada, no permite determinar un monto estimado de ventas.

⁸ Una empresa puede exportar productos a través de más de un Sector, la suma de estas empresas es mayor que el número de empresas únicas a nivel país.⁹ Capítulos del Sistema Armonizado de Clasificación de Mercancías.¹⁰ Subpartidas del Sistema Armonizado de Clasificación de Mercancías¹¹ No incluye cobre¹² Total incluye exportaciones de muestras y provisiones para naves.