



IRLANDA

Inteligencia Comercial ProChile

| Información General | 2010 | 2011 | 2012 | 2013 | 2014 |
|---|--------|--------|--------|--------|--------|
| PIB (US\$ mil MM) ¹ | 219 | 238 | 222 | 232 | 246 |
| PIB per capita (US\$ corrientes) ¹ | 48.047 | 52.021 | 48.434 | 48.608 | 51.159 |
| Tipo de Cambio ² - US\$/€ | 1 | 1 | 1 | 1 | 1 |
| Población (Millones) ¹ | 4,6 | 4,6 | 4,6 | 4,8 | 4,8 |

Fuente: ¹FMI-WEO oct. 2014, ²B.Central (10/02/15)

| Ranking Exp. de bienes ⁵ Chilenas 2014 | |
|---|------|
| Lugar exportaciones bienes ⁵ | 50 |
| Part. en export. bienes ⁵ | 0,2% |
| Lugar importaciones de Chile | 44 |
| Part. en import. totales chilenas | 0,2% |

| | |
|--|----|
| Acuerdo comercial con Chile ³ | UE |
| Acuerdos comerciales con otros países ⁴ | UE |

Fuente: ³DIRECON, ⁴Comisión Europea

| Exportaciones Totales (Miles US\$) | 2010 | 2011 | 2012 | 2013 | 2014 | % Part. 2014 | % Var. 14/13 | Dif MUS\$ 14/13 |
|------------------------------------|--------|--------|--------|--------|--------|--------------|--------------|-----------------|
| Irlanda | 55.927 | 64.297 | 55.644 | 55.535 | 58.032 | 100% | 4% | 2.497 |
| - Bienes ⁵ | 55.927 | 64.297 | 55.644 | 55.535 | 58.032 | 100% | 4% | 2.497 |
| - Cobre | 0 | 0 | 0 | 0 | 0 | 0% | - | 0 |
| % bienes | 100% | 100% | 100% | 100% | 100% | | | |

Elaboración Inteligencia Comercial de ProChile, con cifras del Banco Central de Chile.

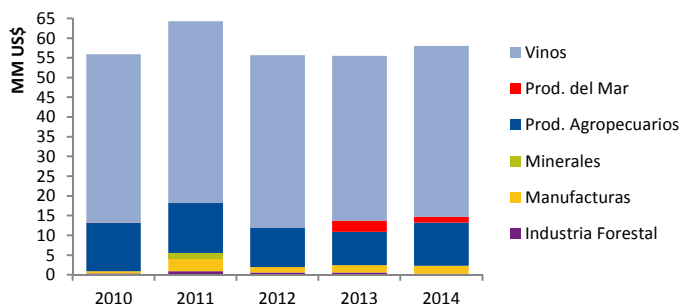
| Exp. de bienes ⁵ por Sector (Miles US\$) | 2010 | 2011 | 2012 | 2013 | 2014 | % Part. 2014 | % Var. 14/13 | Dif MUS\$ 14/13 |
|---|--------|--------|--------|--------|--------|--------------|--------------|-----------------|
| Industria Forestal | 351 | 901 | 600 | 543 | 227 | 0% | -58% | -315 |
| Manufacturas | 566 | 3.169 | 1.374 | 1.924 | 2.089 | 4% | 9% | 165 |
| - Cuero y Calzado | 0 | 0 | 0 | 0 | 1 | 0% | - | 1 |
| - Envases y Embalajes | 10 | 270 | 84 | 47 | 39 | 0% | -18% | -8 |
| - Ind. Cosmética | 0 | 0 | 0 | 0 | 0 | 0% | - | 0 |
| - Ind. Eléctrico Electrónica | 56 | 194 | 47 | 67 | 60 | 0% | -10% | -7 |
| - Insumos para la salud y fármacos | 199 | 34 | 173 | 3 | 0 | 0% | -100% | -3 |
| - Materiales de construcción | 0 | 0 | 0 | 0 | 0 | 0% | - | 0 |
| - Metalmecánica | 229 | 1.486 | 125 | 972 | 1.309 | 2% | 35% | 337 |
| - Muebles y Componentes | 12 | 0 | 0 | 0 | 1 | 0% | - | 1 |
| - Otras manufacturas | 0 | 0 | 0 | 10 | 0 | 0% | -98% | -10 |
| - Plástico | 0 | 0 | 0 | 0 | 0 | 0% | - | 0 |
| - Química | 60 | 1.186 | 945 | 824 | 677 | 1% | -18% | -147 |
| - Textil y Confección | 0 | 0 | 0 | 0 | 3 | 0% | - | 3 |
| Minerales | 0 | 1.494 | 0 | 0 | 0 | 0% | - | 0 |
| Prod. Agropecuarios | 12.258 | 12.586 | 9.896 | 8.429 | 10.916 | 19% | 30% | 2.488 |
| Prod. del Mar | 59 | 36 | 7 | 2.800 | 1.423 | 2% | -49% | -1.376 |
| Vinos | 42.693 | 46.112 | 43.767 | 41.839 | 43.376 | 75% | 4% | 1.536 |
| Total general | 55.927 | 64.297 | 55.644 | 55.535 | 58.032 | 100% | 4% | 2.497 |

Elaboración Inteligencia Comercial de ProChile, con cifras del Banco Central de Chile.

| Cantidad de bienes y empresas ⁶ | 2010 | 2011 | 2012 | 2013 | 2014 | % Var. 14/13 | Dif. 14/13 |
|--|------|------|------|------|------|--------------|------------|
| N° Bienes ⁵ | 68 | 87 | 87 | 80 | 87 | 9% | 7 |
| N° emp. Export. de bienes ⁵ | 126 | 135 | 126 | 116 | 121 | 4% | 5 |
| N° emp. Export. de servicios | 2 | 9 | 7 | 9 | 14 | 56% | 5 |

Elaboración Inteligencia Comercial de ProChile, con cifras del Servicio Nacional de Aduanas.

Exportaciones Bienes⁵ por Sector



Número de empresas, según ventas 2013⁷, por Sector

| | Micro | Pymes | Grande | S/Ventas | Total ⁸ |
|---------------|-------|-------|--------|----------|--------------------|
| Ind. Forestal | | | | 4 | 4 |
| Manufacturas | 1 | 1 | | 9 | 11 |
| Minerales | | | | | 0 |
| Prod. Agrop. | | 5 | 25 | 1 | 31 |
| Prod. del Mar | | | 3 | | 3 |
| Servicios | | 5 | 4 | | 9 |
| Vinos | | 20 | 51 | | 71 |

Elaboración Inteligencia Comercial de ProChile, con cifras del SII.

Análisis 2014:

Las exportaciones de bienes destinadas a Irlanda alcanzaron a MMUS\$ 58, lo que significó un crecimiento del 4%, respecto al año 2013, esta alza esta influenciada por el aumento de productos agropecuarios y vinos.

El número de bienes, número de empresas exportadoras de bienes y el número de empresas exportadoras de servicios obtuvieron una variación del 9%; 4% y 56% respectivamente.

Chile es el segundo mayor proveedor de vino embotellado para Irlanda.

Export. de bienes⁵ por subsector, ranking 2014 (Miles US\$)

| | 2010 | 2011 | 2012 | 2013 | 2014 | % Part. 2014 | Dif MUS\$ 14/13 |
|--|---------------|---------------|---------------|---------------|---------------|-----------------|--------------------|
| Total | 55.927 | 64.297 | 55.644 | 55.535 | 58.032 | 100% | 2.497 |
| 1 Vino envasado: Blanco | 23.834 | 24.582 | 25.389 | 23.872 | 24.492 | 42% | 620 |
| 2 Vino envasado: Tinto | 17.832 | 20.248 | 17.987 | 17.732 | 18.474 | 32% | 741 |
| 3 Fruta Fresca: Manzanas | 2.186 | 2.694 | 1.644 | 2.504 | 3.919 | 7% | 1.415 |
| 4 Los demas productos alimenticios | 3.615 | 4.262 | 3.106 | 3.151 | 2.165 | 4% | -986 |
| 5 Fruta Fresca: Uva | 2.756 | 882 | 270 | 364 | 1.550 | 3% | 1.186 |
| 6 Maquinaria mecánica, equipo y partes | 229 | 1.485 | 117 | 972 | 1.306 | 2% | 335 |
| 7 Jugos Concentrados de Frutas y Hortalizas | 0 | 155 | 1.530 | 376 | 1.214 | 2% | 839 |
| 8 Otros productos del Mar | 0 | 0 | 7 | 1.801 | 1.099 | 2% | -702 |
| 9 Hortalizas Frescas: Cebollas | 1.685 | 2.101 | 636 | 405 | 459 | 1% | 55 |
| 10 Otros Agricultura | 59 | 66 | 98 | 149 | 413 | 1% | 264 |
| 11 Fruta Fresca: Kiwis | 632 | 621 | 581 | 499 | 405 | 1% | -94 |
| 12 Sustancias Químicas Básicas, excepto los abonos | 0 | 1.106 | 945 | 697 | 404 | 1% | -293 |
| 13 Vino envasado: Los demás | 973 | 1.262 | 350 | 228 | 383 | 1% | 155 |
| 14 Salmón y trucha | 0 | 0 | 0 | 998 | 324 | 1% | -675 |
| 15 Deshidratados de Frutas y Hortalizas | 1.086 | 740 | 1.475 | 306 | 292 | 1% | -13 |
| 16 Productos de Caucho | 60 | 0 | 0 | 127 | 273 | 0% | 146 |
| 17 Fruta Fresca: Berries | 0 | 38 | 37 | 478 | 241 | 0% | -237 |
| 18 Fabricacion de Partes y Piezas de Carpinteria para Co | 285 | 895 | 594 | 540 | 227 | 0% | -312 |
| 19 Fruta Fresca: Cerezas | 26 | 0 | 0 | 14 | 107 | 0% | 93 |
| 20 Congelados de Frutas y Hortalizas | 18 | 156 | 55 | 104 | 99 | 0% | -5 |
| 21 Fruta Fresca: Peras | 141 | 144 | 86 | 47 | 49 | 0% | 3 |
| 22 Aparatos de grabación y reproducción y accesorios | 29 | 179 | 0 | 47 | 41 | 0% | -6 |
| 23 Envases de Madera | 8 | 25 | 39 | 47 | 39 | 0% | -9 |
| 24 Vino envasado: Pulpa de fruta o preparados aromático | 0 | 0 | 0 | 0 | 27 | 0% | 27 |
| 25 Maquinaria eléctrica, equipo y partes | 27 | 15 | 47 | 21 | 19 | 0% | -1 |
| 26 Confección Prendas de vestir | 0 | 0 | 0 | 0 | 2 | 0% | 2 |
| 27 Productos Hierro y Acero | 0 | 0 | 0 | 0 | 2 | 0% | 2 |
| 28 Plantas | 17 | 0 | 0 | 0 | 2 | 0% | 2 |
| 29 Calzado | 0 | 0 | 0 | 0 | 1 | 0% | 1 |
| 30 Marroquineria | 0 | 0 | 0 | 0 | 1 | 0% | 1 |
| 31 Fabricacion de Muebles y Componentes: de metal | 12 | 0 | 0 | 0 | 1 | 0% | 1 |
| 32 Artículos para Deportes | 0 | 0 | 0 | 0 | 0 | 0% | 0 |
| 33 Lencería y Corsetería | 0 | 0 | 0 | 0 | 0 | 0% | 0 |
| 34 Envases Metálicos | 0 | 244 | 45 | 0 | 0 | 0% | 0 |
| 35 Carnes procesadas y/o congeladas: Carnes exóticas | 0 | 90 | 0 | 0 | 0 | 0% | 0 |
| 36 Productos de Plástico (excepto Envases) | 0 | 0 | 0 | 0 | 0 | 0% | 0 |
| 37 Vino granel: Tinto | 29 | 0 | 0 | 0 | 0 | 0% | 0 |
| 38 Metales no ferrosos | 0 | 0 | 0 | 0 | 0 | 0% | 0 |
| 39 Mejillones (Cholgas, choritos y choros) | 59 | 36 | 0 | 0 | 0 | 0% | 0 |
| 40 Otra Minería | 0 | 1.494 | 0 | 0 | 0 | 0% | 0 |
| Otros | 329 | 776 | 603 | 58 | 0 | 0% | -58 |

Elaboración Inteligencia Comercial de ProChile, con cifras del Banco Central de Chile.

Exp. de bienes⁵ por Subsector - Mayores alzas 2014 (Miles US\$)

| | 2010 | 2011 | 2012 | 2013 | 2014 | % Part. 2014 | Dif MUS\$ 14/13 |
|---|--------|--------|--------|--------|--------|-----------------|--------------------|
| 1 Fruta Fresca: Manzanas | 2.186 | 2.694 | 1.644 | 2.504 | 3.919 | 7% | 1.415 |
| 2 Fruta Fresca: Uva | 2.756 | 882 | 270 | 364 | 1.550 | 3% | 1.186 |
| 3 Jugos Concentrados de Frutas y Hortalizas | 0 | 155 | 1.530 | 376 | 1.214 | 2% | 839 |
| 4 Vino envasado: Tinto | 17.832 | 20.248 | 17.987 | 17.732 | 18.474 | 32% | 741 |
| 5 Vino envasado: Blanco | 23.834 | 24.582 | 25.389 | 23.872 | 24.492 | 42% | 620 |
| 6 Maquinaria mecánica, equipo y partes | 229 | 1.485 | 117 | 972 | 1.306 | 2% | 335 |
| 7 Otros Agricultura | 59 | 66 | 98 | 149 | 413 | 1% | 264 |
| 8 Vino envasado: Los demás | 973 | 1.262 | 350 | 228 | 383 | 1% | 155 |
| 9 Productos de Caucho | 60 | 0 | 0 | 127 | 273 | 0% | 146 |
| 10 Fruta Fresca: Cerezas | 26 | 0 | 0 | 14 | 107 | 0% | 93 |

Elaboración Inteligencia Comercial de ProChile, con cifras del Banco Central de Chile.

Exp. de bienes⁵ por Subsector - Mayores bajas 2014 (Miles US\$)

| | 2010 | 2011 | 2012 | 2013 | 2014 | % Part. 2014 | Dif MUS\$ 14/13 |
|---|-------|-------|-------|-------|-------|-----------------|--------------------|
| 1 Los demas productos alimenticios | 3.615 | 4.262 | 3.106 | 3.151 | 2.165 | 4% | -986 |
| 2 Otros productos del Mar | 0 | 0 | 7 | 1.801 | 1.099 | 2% | -702 |
| 3 Salmón y trucha | 0 | 0 | 0 | 998 | 324 | 1% | -675 |
| 4 Fabricacion de Partes y Piezas de Carpinteria para Co | 285 | 895 | 594 | 540 | 227 | 0% | -312 |
| 5 Sustancias Químicas Básicas, excepto los abonos | 0 | 1.106 | 945 | 697 | 404 | 1% | -293 |
| 6 Fruta Fresca: Berries | 0 | 38 | 37 | 478 | 241 | 0% | -237 |
| 7 Fruta Fresca: Kiwis | 632 | 621 | 581 | 499 | 405 | 1% | -94 |
| 8 Fruta Fresca: los demás Carozos | 32 | 123 | 103 | 34 | 0 | 0% | -34 |
| 9 Deshidratados de Frutas y Hortalizas | 1.086 | 740 | 1.475 | 306 | 292 | 1% | -13 |
| 10 Envases de Madera | 8 | 25 | 39 | 47 | 39 | 0% | -9 |

Elaboración Inteligencia Comercial de ProChile, con cifras del Banco Central de Chile.

Importaciones Irlanda - PRINCIPALES SECTORES importados desde el mundo (2 dígitos)⁹

| Capítulo | Descripción | MM US\$ Ene-Dic | | Var % | % Total 2014 | Principales proveedores |
|----------|--|--------------------|--------|-------|-----------------|--|
| | | 2013 | 2014 | | | |
| 1 84 | Nuclear Reactors, Boilers, Machinery Etc.; Parts | 7.885 | 9.492 | 20% | 13,4% | R.Unido, EE.UU., Japón |
| 2 27 | Mineral Fuel, Oil Etc.; Bitumin Subst; Mineral Wax | 9.078 | 8.656 | -5% | 12,2% | R.Unido, Noruega, Libia |
| 3 30 | Pharmaceutical Products | 4.888 | 5.107 | 4% | 7,2% | EE.UU., R.Unido, Alemania |
| 4 85 | Electric Machinery Etc; Sound Equip; Tv Equip; Pts | 4.233 | 4.799 | 13% | 6,8% | R.Unido, EE.UU., Alemania |
| 5 29 | Organic Chemicals | 4.333 | 4.743 | 9% | 6,7% | Suiza, Francia, Holanda, Chile (42) |
| 6 87 | Vehicles, Except Railway Or Tramway, And Parts Etc | 2.620 | 3.532 | 35% | 5,0% | Alemania, R.Unido, Bélgica, Chile (60) |
| 7 99 | Special Provisions, Nesoi | 2.854 | 3.004 | 5% | 4,2% | R.Unido, Alemania, Holanda, Chile (30) |
| 8 39 | Plastics And Articles Thereof | 2.543 | 2.773 | 9% | 3,9% | R.Unido, EE.UU., Alemania, Chile (45) |
| 9 90 | Optic, Photo Etc, Medic Or Surgical Instrments Etc | 2.433 | 2.721 | 12% | 3,8% | EE.UU., R.Unido, Alemania |
| 10 88 | Aircraft, Spacecraft, And Parts Thereof | 1.483 | 1.258 | -15% | 1,8% | Francia, EE.UU., R.Unido |
| 11 33 | Essential Oils Etc; Perfumery, Cosmetic Etc Preps | 1.149 | 1.188 | 3% | 1,7% | R.Unido, EE.UU., Alemania |
| 12 48 | Paper & Paperboard & Articles (Inc Papr Pulp Artl) | 1.084 | 1.129 | 4% | 1,6% | R.Unido, Alemania, Suecia, Chile (50) |
| 13 61 | Apparel Articles And Accessories, Knit Or Crochet | 993 | 1.075 | 8% | 1,5% | R.Unido, China, Bangladesh |
| 14 22 | Beverages, Spirits And Vinegar | 1.018 | 1.040 | 2% | 1,5% | R.Unido, Francia, Holanda, Chile (5) |
| 15 23 | Food Industry Residues & Waste; Prep Animal Feed | 1.183 | 1.020 | -14% | 1,4% | R.Unido, Argentina, EE.UU. |
| | Otros | 18.123 | 19.185 | 6% | 27% | |
| | Total | 65.902 | 70.723 | 7% | | |

Elaboración Inteligencia Comercial de ProChile, con cifras del Global Trade Atlas

Importaciones Irlanda - PRINCIPALES SECTORES importados desde Chile (2 dígitos)⁹

| Capítulo | Descripción | MM US\$ Ene-Dic | | Var % | % Total 2014 | Principales proveedores |
|----------|--|--------------------|------|-------|-----------------|--|
| | | 2013 | 2014 | | | |
| 1 22 | Beverages, Spirits And Vinegar | 41 | 45 | 8% | 67,9% | R.Unido, Francia, Holanda, Chile (5) |
| 2 08 | Edible Fruit & Nuts; Citrus Fruit Or Melon Peel | 6 | 10 | 57% | 14,7% | R.Unido, Holanda, Alemania, Chile (10) |
| 3 84 | Nuclear Reactors, Boilers, Machinery Etc.; Parts | 1 | 3 | 235% | 5,0% | R.Unido, EE.UU., Japón, Chile (43) |
| 4 21 | Miscellaneous Edible Preparations | 4 | 2 | -45% | 3,1% | R.Unido, Holanda, Alemania, Chile (17) |
| 5 20 | Prep Vegetables, Fruit, Nuts Or Other Plant Parts | 1 | 2 | 36% | 2,4% | R.Unido, Alemania, Holanda, Chile (15) |
| 6 39 | Plastics And Articles Thereof | 2 | 1 | -39% | 1,8% | R.Unido, EE.UU., Alemania, Chile (45) |
| 7 07 | Edible Vegetables & Certain Roots & Tubers | 1 | 1 | 21% | 1,0% | R.Unido, Holanda, España, Chile (18) |
| 8 29 | Organic Chemicals | 0 | 0 | - | 0,7% | Suiza, Francia, Holanda, Chile (42) |
| 9 03 | Fish, Crustaceans & Aquatic Invertebrates | 1 | 0 | -57% | 0,6% | R.Unido, Francia, Alemania, Chile (18) |
| 10 28 | Inorg Chem; Prec & Rare-Earth Met & Radioact Compd | 1 | 0 | -39% | 0,6% | R.Unido, Alemania, EE.UU., Chile (23) |
| 11 40 | Rubber And Articles Thereof | 0 | 0 | 47% | 0,4% | R.Unido, China, Holanda, Chile (36) |
| 12 44 | Wood And Articles Of Wood; Wood Charcoal | 1 | 0 | -61% | 0,4% | R.Unido, China, EE.UU., Chile (35) |
| 13 13 | Lac; Gums, Resins & Other Vegetable Sap & Extract | 0 | 0 | -6% | 0,2% | R.Unido, EE.UU., Francia, Chile (13) |
| 14 96 | Miscellaneous Manufactured Articles | 0 | 0 | 348% | 0,2% | R.Unido, China, Alemania, Chile (24) |
| 15 73 | Articles Of Iron Or Steel | 0 | 0 | 0% | 0,2% | R.Unido, Alemania, EE.UU., Chile (47) |
| | Otros | 1 | 0 | -52% | 1% | |
| | Total | 59 | 66 | 11% | | |

Elaboración Inteligencia Comercial de ProChile, con cifras del Global Trade Atlas

Importaciones Irlanda - PRINCIPALES PRODUCTOS importados desde el mundo (6 dígitos)¹⁰

| Código | Descripción | MM US\$ Ene-Dic | | Var % | % Total 2014 | Principales proveedores |
|-----------|--|--------------------|--------|-------|-----------------|--------------------------------------|
| | | 2013 | 2014 | | | |
| 1 271019 | Petrol Oil Bitum Mineral (Nt Crud) Etc Nt Biodiesl | 3.213 | 3.534 | 10% | 5,0% | R.Unido, EE.UU., Suecia |
| 2 300490 | Medicaments Nesoi, Measured Doses, Retail Pk Nesoi | 2.896 | 2.631 | -9% | 3,7% | Alemania, EE.UU., R.Unido |
| 3 270900 | Crude Oil From Petroleum And Bituminous Minerals | 2.447 | 2.145 | -12% | 3,0% | Noruega, Libia, Algeria |
| 4 271121 | Natural Gas, Gaseous | 2.010 | 1.629 | -19% | 2,3% | R.Unido, Alemania, China |
| 5 99YY0 | Intra-Comm. Trade Broken Down At Chapter Lev. Only | 1.460 | 1.484 | 2% | 2,1% | R.Unido, Alemania, Holanda |
| 6 99AAA0 | Intra-Comm. Trade Broken Down At Chapter Lev. Only | 1.325 | 1.453 | 10% | 2,1% | R.Unido, Alemania, Holanda |
| 7 847330 | Parts & Accessories For Adp Machines & Units | 1.542 | 1.445 | -6% | 2,0% | China, R.Unido, Alemania, Chile (82) |
| 8 848620 | Machines For Man. Semicondutor Devices/Elec Ic | 419 | 1.316 | 214% | 1,9% | Japón, EE.UU., Holanda |
| 9 870332 | Pass Veh Com-Ig Int Com Eng > 1500 Nov 2500 Cc | 907 | 1.196 | 32% | 1,7% | Alemania, Bélgica, R.Unido |
| 10 880240 | Airplane & Ot A/C, Unladen Weight > 15,000 Kg | 1.057 | 956 | -10% | 1,4% | Francia, EE.UU., Bahrein |
| 11 847170 | Automatic Data Processing Storage Units, N.E.S.O.I | 902 | 874 | -3% | 1,2% | Singapur, R.Unido, EE.UU. |
| 12 847150 | Digital Processing Units, N.E.S.O.I. | 420 | 826 | 96% | 1,2% | EE.UU., China, R.Unido |
| 13 271012 | Lt Oils, Preps Gt=70% Petroleum/Bitum Nt Biodiesel | 758 | 803 | 6% | 1,1% | R.Unido, Noruega, Suecia |
| 14 293359 | Comp With Pyrimidine Or Piperazine Ring, Nesoi | 261 | 711 | 173% | 1,0% | Suiza, Holanda, EE.UU. |
| 15 293499 | Nucleic Acids & Salts; Other Heterocyclic Cmp, Nes | 643 | 635 | -1% | 0,9% | Suiza, EE.UU., España |
| | Otros | 45.643 | 49.087 | 8% | 69% | |
| | Total | 65.902 | 70.723 | 7% | | |

Elaboración Inteligencia Comercial de ProChile, con cifras del Global Trade Atlas

Importaciones Irlanda - PRINCIPALES PRODUCTOS importados desde Chile (6 dígitos)¹⁰

| Código | Descripción | MM US\$ Ene-Dic | | Var % | % Total 2014 | Principales proveedores |
|-----------|--|--------------------|------|-------|-----------------|---|
| | | 2013 | 2014 | | | |
| 1 220421 | Wine, Fr Grape Nesoi & Gr Must W Alc, Nov 2 Liters | 41 | 45 | 9% | 67,9% | R.Unido, Chile, Francia |
| 2 080810 | Apples, Fresh | 5 | 7 | 50% | 10,3% | Francia, R.Unido, Alemania, Chile (4) |
| 3 210120 | Tea Or Mate Extracts/Essences/Concentrates & Preps | 4 | 2 | -45% | 3,1% | Sri Lanka, India, China, Chile (5) |
| 4 847170 | Automatic Data Processing Storage Units, N.E.S.O.I | 1 | 1 | 52% | 2,2% | Singapur, R.Unido, EE.UU., Chile (24) |
| 5 080610 | Grapes, Fresh | 0 | 1 | 215% | 1,9% | R.Unido, Holanda, Alemania, Chile (7) |
| 6 391310 | Alginic Acid,Its Salts And Esters, Pr Fms | 2 | 1 | -41% | 1,7% | Chile, R.Unido, Noruega |
| 7 200979 | Apple Juice, Nesoi,Nt Fortified W Vitamins, Unferm | 1 | 1 | 38% | 1,7% | R.Unido, Polonia, Alemania, Chile (5) |
| 8 848180 | Taps Cocks Etc F Pipe Vat Inc Thermo Control Nesoi | 0 | 1 | - | 1,6% | R.Unido, EE.UU., Alemania, Chile (11) |
| 9 847990 | Pts Of Mach/Mechncal Appl W Indvdul Function Nesoi | 0 | 1 | - | 1,2% | R.Unido, Suiza, Alemania, Chile (12) |
| 10 070310 | Onions And Shallots, Fresh Or Chilled | 1 | 1 | 21% | 1,0% | Holanda, R.Unido, España, Chile (6) |
| 11 081040 | Cranberries, Blueberries, Etc, Fresh | 0 | 1 | 309% | 0,8% | Holanda, Argentina, Alemania, Chile (5) |
| 12 081050 | Kiwi Fruit (Chinese Gooseberries) Fresh | 1 | 1 | -21% | 0,8% | Italia, R.Unido, Holanda, Chile (6) |
| 13 293299 | Heterocyclic Cmpnd,Only Oxygen Hetero-Astoms,Nesoi | 0 | 0 | - | 0,7% | Bélgica, Suiza, Japón, Chile (10) |
| 14 200989 | Juice Of Single Fruit/Veg, Not Fortified Etc Nesoi | 0 | 0 | 29% | 0,7% | R.Unido, Italia, Alemania, Chile (5) |
| 15 283325 | Copper Sulfate | 1 | 0 | -39% | 0,6% | R.Unido, Rusia, H.Kong, Chile (4) |
| | Otros | 4 | 3 | -33% | 4% | |
| | Total | 59 | 66 | 11% | | |

Elaboración Inteligencia Comercial de ProChile, con cifras del Global Trade Atlas

Principales empresas exportadoras¹¹, ranking 2014 (Miles US\$)

| | Ind.Forestal | Manuf. | Minerales | Prod. Agrop. | Prod. del Mar | Servicios | Vinos | Total 2014 ¹² |
|---|--------------|--------------|-----------|--------------|---------------|------------|---------------|--------------------------|
| TOTAL | 227 | 2.089 | 0 | 9.803 | 1.423 | 831 | 43.376 | 57.749 |
| 1 SOC ANONIMA VINA SANTA RITA | 0 | 0 | 0 | 0 | 0 | 0 | 9.762 | 9.762 |
| 2 VINA CONCHA Y TORO S A | 0 | 1 | 0 | 0 | 0 | 0 | 4.169 | 4.170 |
| 3 VINA CONO SUR S A | 0 | 0 | 0 | 0 | 0 | 0 | 4.134 | 4.134 |
| 4 VINA CARMEN S A | 0 | 0 | 0 | 0 | 0 | 0 | 3.414 | 3.414 |
| 5 VINA SAN PEDRO TARAPACA S.A. | 0 | 0 | 0 | 0 | 0 | 0 | 2.866 | 2.866 |
| 6 TRESMONTES S.A. | 0 | 0 | 0 | 2.165 | 0 | 0 | 0 | 2.165 |
| 7 ARESTI CHILE WINE S.A. | 0 | 0 | 0 | 0 | 0 | 0 | 2.082 | 2.082 |
| 8 VINA LUIS FELIPE EDWARDS LIMITADA | 0 | 0 | 0 | 0 | 0 | 0 | 1.713 | 1.713 |
| 9 VINA SAN ESTEBAN S A | 0 | 0 | 0 | 0 | 0 | 0 | 1.666 | 1.666 |
| 10 EMC CHILE S A | 0 | 1.367 | 0 | 0 | 0 | 0 | 0 | 1.367 |
| 11 VINA ERRAZURIZ S A | 0 | 0 | 0 | 0 | 0 | 0 | 1.243 | 1.243 |
| 12 EXPORTADORA LOS LIRIOS S A | 0 | 0 | 0 | 1.229 | 0 | 0 | 0 | 1.229 |
| 13 ESPIRITU DE CHILE S.A. | 0 | 0 | 0 | 0 | 0 | 0 | 1.131 | 1.131 |
| 14 KIMICA CHILE LIMITADA | 0 | 0 | 0 | 0 | 1.099 | 0 | 0 | 1.099 |
| 15 SUR ANDINO S A | 0 | 0 | 0 | 0 | 0 | 0 | 991 | 991 |
| 16 VINA UNDURRAGA S A | 0 | 0 | 0 | 0 | 0 | 0 | 913 | 913 |
| 17 EMPRESAS CAROZZI S A | 0 | 0 | 0 | 778 | 0 | 0 | 0 | 778 |
| 18 VINA SIEGEL S A | 0 | 0 | 0 | 0 | 0 | 0 | 675 | 675 |
| 19 DOLE CHILE S A | 0 | 0 | 0 | 653 | 0 | 0 | 0 | 653 |
| 20 VINA SAN RAFAEL S A | 0 | 0 | 0 | 0 | 0 | 0 | 610 | 610 |
| 21 VINEDOS EMILIANA S A | 0 | 0 | 0 | 0 | 0 | 0 | 546 | 546 |
| 22 EXPORTADORA PRIZE LTDA | 0 | 0 | 0 | 514 | 0 | 0 | 0 | 514 |
| 23 AGRICOLA SAN JOSE DE PERALILLO S A | 0 | 0 | 0 | 0 | 0 | 0 | 452 | 452 |
| 24 SOC VINICOLA MIGUEL TORRES SA | 0 | 0 | 0 | 0 | 0 | 0 | 429 | 429 |
| 25 DESERT KING CHILE S.A | 0 | 0 | 0 | 413 | 0 | 0 | 0 | 413 |
| 26 CIA MINERA SAN GERONIMO | 0 | 404 | 0 | 0 | 0 | 0 | 0 | 404 |
| 27 VINA SANTA CAROLINA S.A. | 0 | 0 | 0 | 0 | 0 | 0 | 397 | 397 |
| 28 VINA INDOMITA S A | 0 | 0 | 0 | 0 | 0 | 0 | 391 | 391 |
| 29 INVERTEC NATURAL JUICE S A | 0 | 0 | 0 | 367 | 0 | 0 | 0 | 367 |
| 30 VINEDOS TORREON DE PAREDES SA | 0 | 3 | 0 | 0 | 0 | 0 | 353 | 356 |
| 31 COMERCIAL GREENVIC S A | 0 | 0 | 0 | 346 | 0 | 0 | 0 | 346 |
| 32 VINA SANTA ALICIA S A | 0 | 0 | 0 | 0 | 0 | 0 | 332 | 332 |
| 33 S & V SPA | 0 | 0 | 0 | 300 | 0 | 0 | 0 | 300 |
| 34 VINA LA ROSA S A | 0 | 0 | 0 | 0 | 0 | 0 | 297 | 297 |
| 35 C Y D COMERCIO Y DESARROLLO INTERNACIO | 0 | 0 | 0 | 294 | 0 | 0 | 0 | 294 |
| 36 EXPORTADORA PROPAL S A | 0 | 0 | 0 | 292 | 0 | 0 | 0 | 292 |
| 37 ODFJELL VINEYARDS S A | 0 | 0 | 0 | 0 | 0 | 0 | 292 | 292 |
| 38 SERVICIOS AGRICOLAS OPPENHEIMER CHILE L | 0 | 0 | 0 | 281 | 0 | 0 | 0 | 281 |
| 39 VEYANCE TECHNOLOGIES CHILE LIMITADA | 0 | 273 | 0 | 0 | 0 | 0 | 0 | 273 |
| 40 CASAS DEL TOQUI S A | 0 | 0 | 0 | 0 | 0 | 0 | 270 | 270 |
| 41 SOC SAN FRANCISCO LO GARCES LTDA | 0 | 0 | 0 | 248 | 0 | 0 | 0 | 248 |
| 42 CHILEAN SOUTH APPLE S.A. | 0 | 0 | 0 | 243 | 0 | 0 | 0 | 243 |
| 43 SOCIEDAD TRANSPORTES GUERRERO LIMITAC | 0 | 0 | 0 | 0 | 0 | 235 | 0 | 235 |
| 44 VINA OCHAGAVIA LTDA | 0 | 0 | 0 | 0 | 0 | 0 | 234 | 234 |
| 45 SOCIEDAD EXPORTADORA Y COMERCIAL VINA | 0 | 0 | 0 | 0 | 0 | 0 | 230 | 230 |
| 46 VINA CALITERRA S A | 0 | 0 | 0 | 0 | 0 | 0 | 227 | 227 |
| 47 SANTA TERESA S. A. | 0 | 2 | 0 | 0 | 0 | 0 | 218 | 220 |
| 48 NIMBIC CHILE SPA | 0 | 0 | 0 | 0 | 0 | 219 | 0 | 219 |
| 49 BODEGAS Y VINEDOS TALAGANTE INTERNATIC | 0 | 0 | 0 | 0 | 0 | 0 | 202 | 202 |
| 50 SERVICIOS DE ASESORIA INGENIERIA Y CONST | 0 | 0 | 0 | 0 | 0 | 202 | 0 | 202 |
| Otras empresas | 227 | 38 | 0 | 1.680 | 324 | 175 | 3.135 | 5.579 |

Elaboración Inteligencia Comercial de ProChile, con cifras del Servicio Nacional de Aduanas.

⁵ No incluye cobre, ni servicios

⁶ Para contabilizar las empresas, Aduanas considera la región de origen del producto.

⁷ El tamaño de una empresa se clasifica en los siguientes rangos, en base al cálculo de las ventas anuales de un contribuyente:

MICRO: desde 0,01 UF a 2.400 UF.

PYMES: desde 2.400,01 UF a 100.000 UF.

GRANDE: desde 100.000,01 UF a más de 1.000.000 UF.

SIN VENTAS: corresponde a contribuyentes cuya información tributaria declarada, no permite determinar un monto estimado de ventas.

⁸ Una empresa puede exportar productos a través de más de un Sector, la suma de estas empresas es mayor que el número de empresas únicas a nivel país.

⁹ Capítulos del Sistema Armonizado de Clasificación de Mercancías.

¹⁰ Subpartidas del Sistema Armonizado de Clasificación de Mercancías

¹¹ No incluye cobre

¹² Total incluye exportaciones de muestras y provisiones para naves.