

# INDONESIA

## Inteligencia Comercial ProChile

Información General	2010	2011	2012	2013	2014
PIB (US\$ mil MM) <sup>1</sup>	709	846	878	870	856
PIB per capita (US\$ corrientes) <sup>1</sup>	2.985	3.508	3.591	3.510	3.404
Tipo de Cambio <sup>2</sup> - US\$/IDR		8.760	9.373	10.414	11.859
Población (Millones) <sup>1</sup>	238	241	244	248	251

Fuente: <sup>1</sup>FMI-WEO oct. 2014, <sup>2</sup>B.Central (10/02/15)

Ranking Exp. de bienes <sup>5</sup> Chilenas 2014	
Lugar exportaciones bienes <sup>5</sup>	46
Part. en export. bienes <sup>5</sup>	0,2%
Lugar importaciones de Chile	37
Part. en import. totales chilenas	0,3%

Acuerdo comercial con Chile <sup>3</sup>	<a href="#">En negociación</a>
Acuerdos comerciales con otros países <sup>4</sup>	<a href="#">Japón, ASEAN</a>

Fuente: <sup>3</sup>DIRECON, <sup>4</sup>WTO

Exportaciones Totales (Miles US\$)	2010	2011	2012	2013	2014	% Part. 2014	% Var. 14/13	Dif MUS\$ 14/13
Indonesia	223.520	316.595	175.084	229.491	211.086	100%	-8%	-18.405
- Bienes <sup>5</sup>	222.488	222.522	104.129	170.808	83.107	39%	-51%	-87.700
- Cobre	1.033	94.072	70.955	58.684	127.979	61%	118%	69.295
% bienes	100%	70%	59%	74%	39%			

Elaboración Inteligencia Comercial de ProChile, con cifras del Banco Central de Chile.

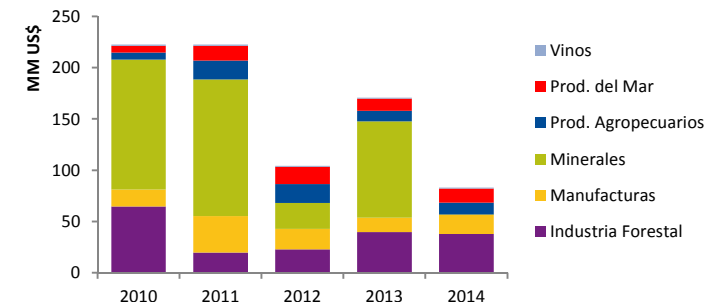
Exp. de bienes <sup>5</sup> por Sector (Miles US\$)	2010	2011	2012	2013	2014	% Part. 2014	% Var. 14/13	Dif MUS\$ 14/13
Industria Forestal	64.680	19.786	22.694	39.681	37.718	45%	-5%	-1.963
Manufacturas	16.394	35.379	20.256	14.041	19.164	23%	36%	5.124
- Cuero y Calzado	49	0	168	0	36	0%	-	36
- Envases y Embalajes	134	0	18	0	0	0%	-	0
- Ind. Cosmética	0	4	9	10	12	0%	21%	2
- Ind. Eléctrico Electrónica	14	0	4	0	55	0%	-	55
- Insumos para la salud y fármacos	402	320	330	11	2	0%	-78%	-8
- Materiales de construcción	19	0	0	0	0	0%	-	0
- Metalmecánica	2.291	11.707	8.491	7.058	12.290	15%	74%	5.232
- Muebles y Componentes	0	0	0	0	0	0%	-	0
- Otras manufacturas	7.435	3.828	1.798	0	92	0%	-	92
- Plástico	54	86	0	346	1	0%	-100%	-345
- Química	5.996	19.434	9.438	6.616	6.675	8%	1%	60
- Textil y Confección	0	0	0	0	0	0%	-	0
Minerales	126.705	133.442	25.023	94.046	39	0%	-100%	-94.006
Prod. Agropecuarios	6.997	18.197	18.410	10.184	11.465	14%	13%	1.281
Prod. del Mar	6.572	14.474	16.930	11.952	13.633	16%	14%	1.681
Vinos	1.140	1.244	816	905	1.089	1%	20%	184
Total general	222.488	222.522	104.129	170.808	83.107	100%	-51%	-87.700

Elaboración Inteligencia Comercial de ProChile, con cifras del Banco Central de Chile.

Cantidad de bienes y empresas <sup>6</sup>	2010	2011	2012	2013	2014	% Var. 14/13	Dif. 14/13
N° Bienes <sup>5</sup>	94	87	90	59	90	53%	31
N° emp. Export. de bienes <sup>5</sup>	111	149	140	95	131	38%	36
N° emp. Export. de servicios		1	2	2	3	50%	1

Elaboración Inteligencia Comercial de ProChile, con cifras del Servicio Nacional de Aduanas.

### Exportaciones Bienes<sup>5</sup> por Sector



### Número de empresas, según ventas 2013<sup>7</sup>, por Sector

Sector	Micro	Pymes	Grande	S/Ventas	Total <sup>8</sup>
Ind. Forestal			9		9
Manufacturas		4	11	1	16
Minerales			4		4
Prod. Agrop.		11	31	1	43
Prod. del Mar			13		13
Servicios		1	1		2
Vinos		2	13		15

Elaboración Inteligencia Comercial de ProChile, con cifras del SII.

### Análisis 2014:

Las exportaciones de bienes destinadas a Indonesia, durante el 2014, experimentaron una caída del 51%, respecto al año 2013, esta baja se debe principalmente a la ausencia de exportaciones de hierro durante el año pasado, las que experimentaron una caída de MMUS\$ 84.

Uva fresca, aceite de pescado y salmoneidos son los productos que más incrementaron sus envíos a Indonesia en el 2014.

A pesar de la baja en las exportaciones de bienes, se observa un crecimiento para el año 14/13 en el número de bienes exportados así como en el número de empresas exportadoras de bienes de 53% y 38% respectivamente.

En el 2013, Chile es el principal proveedor de Indonesia de celulosa y grasas y aceites de pescado.

Export. de bienes<sup>5</sup> por subsector, ranking 2014 (Miles US\$)

	2010	2011	2012	2013	2014	% Part. 2014	Dif MUS\$ 14/13
<b>Total</b>	<b>222.488</b>	<b>222.522</b>	<b>104.129</b>	<b>170.808</b>	<b>83.107</b>	<b>100%</b>	<b>-87.700</b>
1 Celulosa	62.986	17.516	19.549	34.971	32.476	39%	-2.495
2 Productos Hierro y Acero	1.283	9.968	5.906	5.817	11.332	14%	5.515
3 Fruta Fresca: Uva	4.083	14.867	13.921	5.301	9.438	11%	4.137
4 Aceites de Pescado	1.126	6.617	7.558	6.975	8.106	10%	1.131
5 Fabricacion de Partes y Piezas de Carpinteria para Co	1.666	2.269	3.080	4.710	5.222	6%	512
6 Sustancias Químicas Básicas, excepto los abonos	4.143	3.268	2.232	3.309	4.110	5%	801
7 Harinas de Pescado y Crustaceo	4.332	5.852	7.879	3.322	3.104	4%	-218
8 Sustancias Químicas Básicas: Abonos	1.683	15.630	7.139	3.245	2.410	3%	-834
9 Salmón y trucha	160	1.209	1.250	1.386	2.184	3%	798
10 Vino envasado: Tinto	674	894	535	643	701	1%	58
11 Metales no ferrosos	545	144	1.288	951	621	1%	-330
12 Otros aceites y sus derivados	323	629	553	583	445	1%	-138
13 Maquinaria mecánica, equipo y partes	451	1.589	1.298	290	334	0%	44
14 Los demas productos alimenticios	425	390	301	296	321	0%	25
15 Vino envasado: Blanco	304	313	215	192	287	0%	95
16 Jugos Concentrados de Frutas y Hortalizas	1	0	82	0	275	0%	275
17 Otros Agricultura	111	156	112	181	258	0%	77
18 Conservas, Pulpas y Pastas de Frutas y Hortalizas	0	0	92	631	184	0%	-448
19 Congelados de Frutas y Hortalizas	0	0	0	0	164	0%	164
20 Otros productos del Mar	794	172	243	268	147	0%	-121
21 Plaguicidas	171	535	67	62	130	0%	68
22 Azucar	1.562	1.237	2.746	2.832	128	0%	-2.704
23 Fruta Fresca: Berries	0	0	21	49	100	0%	51
24 Fabricación de Equipos de Transporte	7.431	3.828	1.798	0	92	0%	92
25 Vino espumoso	131	21	52	60	91	0%	31
26 Deshidratados de Frutas y Hortalizas	76	245	406	177	87	0%	-90
27 Maquinaria eléctrica, equipo y partes	14	0	0	0	55	0%	55
28 Merluzas	0	0	0	0	45	0%	45
29 Otra Minería	0	0	0	0	39	0%	39
30 Industria del Cuero y Pieles	49	0	168	0	36	0%	36
31 Ramos o adornos	24	34	47	109	30	0%	-78
32 Fruta Fresca: Cerezas	39	123	27	25	29	0%	4
33 Productos de Limpieza	0	0	0	0	25	0%	25
34 Jibias	0	45	0	0	23	0%	23
35 Mejillones (Cholgas, choritos y choros)	0	0	0	0	23	0%	23
36 Productos de madera (excepto recipientes)	0	0	0	0	19	0%	19
37 Productos de Higiene y Tocador	0	4	9	10	12	0%	2
38 Vino envasado: Los demás	31	16	13	9	10	0%	1
39 Fruta Fresca: Manzanas	57	63	0	0	4	0%	4
40 Productos Metálicos (excepto Envases)	11	6	0	0	3	0%	3
<b>Otros</b>	<b>127.802</b>	<b>134.882</b>	<b>25.541</b>	<b>94.402</b>	<b>3</b>	<b>0%</b>	<b>-94.399</b>

Elaboración Inteligencia Comercial de ProChile, con cifras del Banco Central de Chile.

Exp. de bienes<sup>5</sup> por Subsector - Mayores alzas 2014 (Miles US\$)

	2010	2011	2012	2013	2014	% Part. 2014	Dif MUS\$ 14/13
1 Productos Hierro y Acero	1.283	9.968	5.906	5.817	11.332	14%	5.515
2 Fruta Fresca: Uva	4.083	14.867	13.921	5.301	9.438	11%	4.137
3 Aceites de Pescado	1.126	6.617	7.558	6.975	8.106	10%	1.131
4 Sustancias Químicas Básicas, excepto los abonos	4.143	3.268	2.232	3.309	4.110	5%	801
5 Salmón y trucha	160	1.209	1.250	1.386	2.184	3%	798
6 Fabricacion de Partes y Piezas de Carpinteria para Co	1.666	2.269	3.080	4.710	5.222	6%	512
7 Jugos Concentrados de Frutas y Hortalizas	1	0	82	0	275	0%	275
8 Congelados de Frutas y Hortalizas	0	0	0	0	164	0%	164
9 Vino envasado: Blanco	304	313	215	192	287	0%	95
10 Fabricación de Equipos de Transporte	7.431	3.828	1.798	0	92	0%	92

Elaboración Inteligencia Comercial de ProChile, con cifras del Banco Central de Chile.

Exp. de bienes<sup>5</sup> por Subsector - Mayores bajas 2014 (Miles US\$)

	2010	2011	2012	2013	2014	% Part. 2014	Dif MUS\$ 14/13
1 Hierro	126.705	133.442	25.023	94.046	0	0%	-94.046
2 Azucar	1.562	1.237	2.746	2.832	128	0%	-2.704
3 Celulosa	62.986	17.516	19.549	34.971	32.476	39%	-2.495
4 Sustancias Químicas Básicas: Abonos	1.683	15.630	7.139	3.245	2.410	3%	-834
5 Conservas, Pulpas y Pastas de Frutas y Hortalizas	0	0	92	631	184	0%	-448
6 Materias Primas de Plástico	0	48	0	345	0	0%	-345
7 Metales no ferrosos	545	144	1.288	951	621	1%	-330
8 Harinas de Pescado y Crustaceo	4.332	5.852	7.879	3.322	3.104	4%	-218
9 Otros aceites y sus derivados	323	629	553	583	445	1%	-138
10 Otros productos del Mar	794	172	243	268	147	0%	-121

Elaboración Inteligencia Comercial de ProChile, con cifras del Banco Central de Chile.

## Importaciones Indonesia - Principales sectores (2 dígitos)

Capítulo	Descripción	MMUS\$		Var %	% Total 2013	Principales proveedores
		2012	2013			
1 27	Combustibles Minerales, Aceites Minerales Y Produc	42.764	45.545	7%	24,4%	Singapur, Malasia, A.Saudita
2 84	Reactores Nucleares, Calderas, Máquinas, Aparatos	28.430	27.290	-4%	14,6%	China, Japón, Tailandia, Chile (64)
3 85	Máquinas, Aparatos Y Material Eléctrico, Y Sus Par	18.905	18.201	-4%	9,8%	China, Japón, Singapur, Chile (117)
4 72	Fundición, Hierro Y Acero	10.139	9.554	-6%	5,1%	Japón, China, Corea del Sur, Chile (40)
5 87	Vehículos Automóviles, Tractores, Velocípedos Y De	9.757	7.915	-19%	4,2%	Tailandia, Japón, China
6 39	Plástico Y Sus Manufacturas	6.991	7.643	9%	4,1%	Singapur, Tailandia, China, Chile (47)
7 29	Productos Químicos Orgánicos	6.883	7.011	2%	3,8%	Singapur, China, Tailandia, Chile (55)
8 73	Manufacturas De Fundición, De Hierro O Acero	4.890	4.748	-3%	2,5%	China, Japón, Alemania, Chile (44)
9 10	Cereales	3.714	3.621	-3%	1,9%	Australia, India, Canadá
10 23	Residuos Y Desperdicios De Las Industrias Alimenta	2.798	3.042	9%	1,6%	Argentina, EE.UU., Brasil, Chile (23)
11 52	Algodón	2.514	2.555	2%	1,4%	China, EE.UU., Brasil
12 90	Instrumentos Y Aparatos De Óptica, Fotografía O Ci	2.168	2.353	9%	1,3%	Japón, China, Singapur, Chile (72)
13 40	Caucho Y Sus Manufacturas	2.624	2.213	-16%	1,2%	Japón, Corea del Sur, China, Chile (82)
14 38	Productos Diversos De Las Industrias Químicas	1.803	2.103	17%	1,1%	China, EE.UU., Japón
15 17	Azúcares Y Artículos De Confitería	1.885	1.983	5%	1,1%	Tailandia, Brasil, Australia, Chile (29)
	Otros	45.426	40.852	-10%	22%	
	<b>Total</b>	<b>191.691</b>	<b>186.629</b>	<b>-3%</b>		

Elaboración Inteligencia Comercial de ProChile, con cifras del Global Trade Atlas

## Importaciones Indonesia - Principales sectores importados desde Chile (2 dígitos)

Capítulo	Descripción	MMUS\$		Var %	% Total 2013	Principales proveedores
		2012	2013			
1 26	Minerales Metalíferos, Escorias Y Cenizas	29	108	273%	44,9%	Brasil, Chile, Australia
2 74	Cobre Y Sus Manufacturas	72	50	-31%	20,6%	Japón, Corea del sur, China, Chile (8)
3 47	Pasta De Madera O De Las Demás Materias Fibrosas C	32	36	12%	15,0%	Canadá, Sudáfrica, EE.UU., Chile (12)
4 15	Grasas Y Aceites Animales O Vegetales; Productos D	10	9	-15%	3,5%	Malasia, Singapur, Australia, Chile (5)
5 31	Abonos	10	8	-15%	3,5%	Canadá, China, Jordania, Chile (16)
6 08	Frutas Y Frutos Comestibles; Cortezas De Agríos (C	21	7	-67%	2,8%	China, EE.UU., Tailandia, Chile (11)
7 44	Madera, Carbón Vegetal Y Manufacturas De Madera	3	5	52%	2,1%	China, Malasia, Tailandia, Chile (11)
8 17	Azúcares Y Artículos De Confitería	4	4	-3%	1,6%	Tailandia, Brasil, Australia, Chile (20)
9 23	Residuos Y Desperdicios De Las Industrias Alimenta	9	3	-61%	1,4%	Argentina, EE.UU., Brasil, Chile (23)
10 72	Fundición, Hierro Y Acero	6	3	-51%	1,3%	Japón, China, Corea del Sur, Chile (40)
11 03	Pescados Y Crustáceos, Moluscos Y Demás Invertebra	2	2	-2%	0,7%	China, Canadá, EE.UU., Chile (16)
12 76	Aluminio Y Sus Manufacturas	2	1	-32%	0,4%	China, Australia, Sudáfrica, Chile (31)
13 20	Preparaciones De Hortalizas, De Frutas U Otros Fru	0	1	61%	0,3%	EE.UU., China, Canadá, Chile (23)
14 21	Preparaciones Alimenticias Diversas	1	1	-23%	0,3%	China, Malasia, EE.UU., Chile (28)
15 73	Manufacturas De Fundición, De Hierro O Acero	1	1	29%	0,3%	China, Japón, Alemania, Chile (44)
	Otros	5	3	-43%	1%	
	<b>Total</b>	<b>207</b>	<b>241</b>	<b>17%</b>		

Elaboración Inteligencia Comercial de ProChile, con cifras del Global Trade Atlas

## Importaciones Indonesia - Principales productos (6 dígitos)

Código	Descripción	MMUS\$		Var %	% Total 2013	Principales proveedores
		2012	Ene-Dic 2013			
1 271012	Mineral Fuel, Oil. Detail Unknown	15.627	16.391	5%	8,8%	Singapur, Malasia, A.Saudita
2 270900	Aceites Crudos De Petróleo O De Mineral Bituminoso	10.803	13.586	26%	7,3%	A.Saudita, Nigeria, Azerbaijan
3 271019	Aceites Medios Y Preparaciones, De Petróleo O De M	12.411	11.459	-8%	6,1%	Singapur, Malasia, Corea del Sur
4 851712	Telephones For Cellular Networks Or For Other Wire	2.598	2.788	7%	1,5%	China, Vietnam, México
5 100199	Los Demás	2.184	2.361	8%	1,3%	Australia, Canadá, EEUU
6 230400	Tortas Y Demás Residuos Sólidos De La Extracción D	1.828	1.927	5%	1,0%	Argentina, Brasil, Paraguay
7 271113	Butanos	1.720	1.682	-2%	0,9%	E.A.Unidos, Qatar, A.Saudita
8 170114	Los Demás Azúcares De Caña	1.410	1.570	11%	0,8%	Tailandia, Brasil, Australia
9 851770	Parts Of Tel Sets,O App F Trans/Recep Of Vce/Img/D	1.355	1.435	6%	0,8%	China, India, Suecia
10 847130	Máquinas Automáticas Para Tratamiento O Procesamie	1.308	1.430	9%	0,8%	China, Vietnam, Malasia
11 271112	Propano	1.308	1.391	6%	0,7%	E.A.Unidos, Qatar, A.Saudita
12 520100	Algodón Sin Cardar Ni Peinar	1.333	1.346	1%	0,7%	EE.UU., Brasil, Australia
13 720712	Los Demás, De Sección Transversal Rectangular	1.382	1.343	-3%	0,7%	Rusia, Ucrania, Brasil
14 120190	Las Demás	1.211	1.102	-9%	0,6%	EE.UU., Argentina, Malasia
15 854239	Electronic Integrated Circuits, Incl Hybrid And Mo	1.346	1.099	-18%	0,6%	Singapur, Corea, Alemania
	Otros	133.866	125.718	-6%	67%	
	<b>Total</b>	<b>191.691</b>	<b>186.629</b>	<b>-3%</b>		

Elaboración Inteligencia Comercial de ProChile, con cifras del Global Trade Atlas

## Importaciones Indonesia - Principales productos importados desde Chile (6 dígitos)

Código	Descripción	MMUS\$		Var %	% Total 2013	Principales proveedores
		2012	Ene-Dic 2013			
1 260111	Sin Aglomerar (Ceca)	29	108	273%	44,9%	Brasil, Chile, Australia
2 740311	Cátodos Y Secciones De Cátodos	72	50	-31%	20,6%	Japón, Australia, Corea del Sur, (Chile (4)
3 470321	De Coníferas	14	17	21%	7,0%	Canadá, Francia, EE.UU., Chile (6)
4 470311	De Coníferas	5	10	88%	4,2%	Chile, Rusia, Canadá
5 470329	Distinta De La De Coníferas	8	9	8%	3,8%	Sudáfrica, Uruguay, EE.UU., Chile (4)
6 150420	Grasas Y Aceites De Pescado Y Sus Fracciones (Exce	10	8	-19%	3,3%	Chile, Suiza, China
7 310490	Los Demás	5	7	24%	2,8%	Alemania, Chile, EE.UU.
8 080610	Frescas	20	7	-67%	2,8%	EE.UU., Australia, China, Chile (4)
9 440710	De Coníferas	2	5	91%	1,9%	EE.UU., Nueva Zelandia, Chile
10 170290	Los Demás, Incluido El Azúcar Invertido Y Los Demá	4	4	-3%	1,6%	China, Chile, EE.UU.
11 230120	Harina, Polvo Y Pellets, De Pescado O De Crustáceo	9	3	-61%	1,4%	Corea del Sur, Perú, México, Chile (1)
12 720449	Desperdicios Y Desechos "Chatarra", De Hierro O Ac	6	3	-58%	1,1%	EE.UU., Singapur, Australia, Chile (22)
13 030313	Salmones Del Atlántico (Salmo Salar) Y Salmones De	1	1	7%	0,6%	Noruega, Chile, Tailandia
14 760200	Desperdicios Y Desechos, De Aluminio	1	1	-19%	0,4%	EE.UU., Singapur, R.Unido, Chile (11)
15 310420	Cloruro De Potasio	0	1	-	0,3%	Canadá, Jordania, Bielorusia, Chile (8)
	Otros	18	8	-57%	3%	
	<b>Total</b>	<b>207</b>	<b>241</b>	<b>17%</b>		

Elaboración Inteligencia Comercial de ProChile, con cifras del Global Trade Atlas

## Principales empresas exportadoras<sup>11</sup>, ranking 2014 (Miles US\$)

	Ind.Forestal	Manuf.	Minerales	Prod. Agrop.	Prod. del Mar	Servicios	Vinos	Total 2014 <sup>12</sup>
<b>TOTAL</b>	<b>37.718</b>	<b>19.164</b>	<b>39</b>	<b>10.873</b>	<b>13.633</b>	<b>129</b>	<b>1.089</b>	<b>82.645</b>
1 CMPC CELULOSA S A	18.646	0	0	0	0	0	0	18.646
2 CELULOSA ARAUCO Y CONSTITUCION S A	13.830	0	0	0	0	0	0	13.830
3 PESQUERA PACIFIC STAR SOCIEDAD ANONIM/	0	0	0	0	7.039	0	0	7.039
4 SQM INDUSTRIAL S.A.	0	5.891	0	0	0	0	0	5.891
5 SOC COMERCIAL RECMETAL COMPANIA LIMIT	0	5.174	0	0	0	0	0	5.174
6 PESQUERA LA PORTADA S A	0	0	0	0	3.453	0	0	3.453
7 ASERRADEROS ARAUCO S A	2.730	0	0	0	0	0	0	2.730
8 ARMEX EXPORTACION DE METALES LIMITADA	0	2.040	0	0	0	0	0	2.040
9 OCHOCO LUMBER CHILE S.A.	1.722	0	0	0	0	0	0	1.722
10 EXPORTADORA CONCEPCION DE METALES SP/	0	1.562	0	0	0	0	0	1.562
11 SOCIEDAD DE PROCESAMIENTOS INDUSTRIAL	0	1.367	0	0	0	0	0	1.367
12 DOLE CHILE S A	0	0	0	1.199	0	0	0	1.199
13 SIN RAZON SOCIAL	0	306	0	573	280	0	0	1.159
14 EXPORTADORA GREEN VALLEY LIMITADA	0	0	0	1.151	0	0	0	1.151
15 INVERSIONES S & Z S.A.	0	660	0	0	0	0	0	660
16 AGRICOLA E INVERSIONES RIO DUERO II S.A.	0	0	0	645	0	0	0	645
17 EXPORTADORA GEOFRUT LTDA.	0	0	0	617	0	0	0	617
18 CMPC MADERAS S A	554	0	0	0	0	0	0	554
19 EXPORTADORA QUINTAY S A	0	0	0	532	0	0	0	532
20 AGROFRUTA LIMITADA	0	0	0	503	0	0	0	503
21 SALMONES BLUMAR S.A.	0	0	0	0	472	0	0	472
22 VLG BUSINESS LIMITADA	0	439	0	0	0	0	0	439
23 EXPORTADORA LOS FIORDOS LIMITADA	0	0	0	0	431	0	0	431
24 FRUTERA SAN FERNANDO SOCIEDAD ANONIM	0	0	0	426	0	0	0	426
25 SOC EXPORTADORA VERFRUT S.A.	0	0	0	367	0	0	0	367
26 EXPORTADORA RIO BLANCO LTDA	0	0	0	365	0	0	0	365
27 FRUTERA EUROAMERICA S A	0	0	0	338	0	0	0	338
28 CIA PESQUERA CAMANCHACA S A	0	0	0	0	327	0	0	327
29 TRESMONTES S.A.	0	0	0	321	0	0	0	321
30 DESARROLLO AGRARIO S A	0	0	0	313	0	0	0	313
31 SOCIEDAD EXPORTADORA Y COMERCIALIZAD	0	274	0	0	0	0	0	274
32 EXPORTADORA UNIFRUTTI TRADERS LTDA	0	0	0	258	0	0	0	258
33 FOODCORP CHILE S A	0	0	0	0	225	0	0	225
34 ROBERTO AREVALO S A	0	218	0	0	0	0	0	218
35 VINA SANTA CAROLINA S.A.	0	0	0	0	0	0	209	209
36 SERGIO RUIZ-TAGLE HUMERES	0	0	0	204	0	0	0	204
37 CIA FRUTERA DEL NORTE S A	0	0	0	201	0	0	0	201
38 ROCKWOOD LITIO LIMITADA	0	190	0	0	0	0	0	190
39 RAPTOR SPA	0	189	0	0	0	0	0	189
40 EXPORTADORA FRUTAMERICA S.A.	0	0	0	184	0	0	0	184
41 ACONCAGUA FOODS S.A.	0	0	0	184	0	0	0	184
42 AGRIFRUT COMERCIAL LIMITADA	0	0	0	180	0	0	0	180
43 GLACIARES PACIFICOS S.A.	0	0	0	0	175	0	0	175
44 SEAWEEDES CHILE ICOSA	0	0	0	175	0	0	0	175
45 EXPORTADORA FRUTA AUSTRAL LIMITADA	0	0	0	171	0	0	0	171
46 KOMATSU CHILE S A	0	153	0	0	0	0	0	153
47 COMERCIAL NUTRAFRUT LIMITADA	0	0	0	151	0	0	0	151
48 SALMONES AYSEN S.A.	0	0	0	0	150	0	0	150
49 KIMICA CHILE LIMITADA	0	0	0	0	147	0	0	147
50 EXPORTADORA CAMPILAY SPA	0	0	0	146	0	0	0	146
<b>Otras empresas</b>	<b>236</b>	<b>701</b>	<b>39</b>	<b>1.671</b>	<b>934</b>	<b>129</b>	<b>880</b>	<b>4.590</b>

Elaboración Inteligencia Comercial de ProChile, con cifras del Servicio Nacional de Aduanas.

<sup>5</sup> No incluye cobre, ni servicios

<sup>6</sup> Para contabilizar las empresas, Aduanas considera la región de origen del producto.

<sup>7</sup> El tamaño de una empresa se clasifica en los siguientes rangos, en base al cálculo de las ventas anuales de un contribuyente

**MICRO:** desde 0,01 UF a 2.400 UF.

**PYMES:** desde 2.400,01 UF a 100.000 UF.

**GRANDE:** desde 100.000,01 UF a más de 1.000.000 UF.

**SIN VENTAS:** corresponde a contribuyentes cuya información tributaria declarada, no permite determinar un monto estimado de ventas.

<sup>8</sup> Una empresa puede exportar productos a través de más de un Sector, la suma de estas empresas es mayor que el número de empresas únicas a nivel país

<sup>9</sup> Capítulos del Sistema Armonizado de Clasificación de Mercancías.

<sup>10</sup> Subpartidas del Sistema Armonizado de Clasificación de Mercancías

<sup>11</sup> No incluye cobre

<sup>12</sup> Total incluye exportaciones de muestras y provisiones para naves.