



HONG KONG

Inteligencia Comercial ProChile

Información General	2010	2011	2012	2013	2014
PIB (US\$ mil MM) ¹	229	249	263	274	293
PIB per capita (US\$ corrientes) ¹	32.421	34.941	36.589	37.955	40.304
Tipo de Cambio ² - US\$/HKD	8	8	8	8	8
Población (Millones) ¹	7	7	7	7	7

Fuente: ¹FMI-WEO oct. 2014, ²B.Central (10/02/15)

Ranking Exp. de bienes ⁵ Chilenas 2014	
Lugar exportaciones bienes ⁵	31
Part. en export. bienes ⁵	0,5%
Lugar importaciones de Chile	49
Part. en import. totales chilenas	0,1%

Acuerdo comercial con Chile ³	Hong Kong
Acuerdos comerciales con otros países ⁴	China, Hong Kong - China - Nueva Zelanda

Fuente: ³DIRECON, ⁴WTO

Exportaciones Totales (Miles US\$)	2010	2011	2012	2013	2014	% Part. 2014	% Var. 14/13	Dif MUS\$ 14/13
Hong Kong	316.290	330.098	234.217	173.722	236.154	100%	36%	62.432
- Bienes ⁵	259.723	329.322	233.404	166.478	204.773	87%	23%	38.295
- Cobre	56.567	776	813	7.244	31.381	13%	333%	24.137
% bienes	82%	100%	100%	96%	87%			

Elaboración Inteligencia Comercial de ProChile, con cifras del Banco Central de Chile.

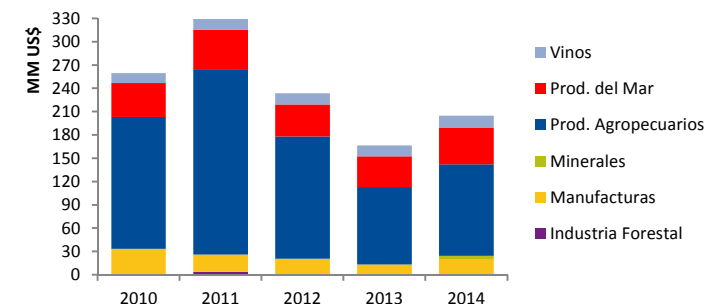
Exp. de bienes ⁵ por Sector (Miles US\$)	2010	2011	2012	2013	2014	% Part. 2014	% Var. 14/13	Dif MUS\$ 14/13
Industria Forestal	1.348	3.967	316	2	4	0%	73%	2
Manufacturas	32.036	22.183	20.381	13.288	20.393	10%	53%	7.106
- Cuero y Calzado	7.645	6.681	9.409	7.964	8.466	4%	6%	502
- Envases y Embalajes	22	7	15	6	6	0%	-3%	0
- Ind. Cosmética	27	49	35	71	217	0%	203%	145
- Ind. Eléctrico Electrónica	3.918	3.752	2.990	2.442	8.122	4%	233%	5.680
- Insumos para la salud y fármacos	324	105	91	111	255	0%	129%	144
- Materiales de construcción	0	0	0	0	0	0%	-	0
- Metalmecánica	2.392	5.736	2.456	514	1.312	1%	155%	798
- Muebles y Componentes	9	0	0	10	0	0%	-100%	-10
- Otras manufacturas	0	226	860	11	13	0%	20%	2
- Plástico	2.139	4.412	4.342	1.980	1.227	1%	-38%	-753
- Química	15.390	434	29	64	671	0%	942%	607
- Textil y Confección	170	780	155	114	104	0%	-8%	-10
Minerales	39	0	0	0	3.819	2%	-	3.819
Prod. Agropecuarios	169.671	237.540	157.314	99.434	117.806	58%	18%	18.373
Prod. del Mar	43.712	52.073	41.020	39.818	47.360	23%	19%	7.542
Vinos	12.918	13.559	14.373	13.937	15.390	8%	10%	1.454
Total general	259.723	329.322	233.404	166.478	204.773	100%	23%	38.295

Elaboración Inteligencia Comercial de ProChile, con cifras del Banco Central de Chile.

Cantidad de bienes y empresas ⁶	2010	2011	2012	2013	2014	% Var. 14/13	Dif. 14/13
N° Bienes ⁵	206	227	281	278	257	-8%	-21
N° emp. Export. de bienes ⁵	432	473	446	432	442	2%	10
N° emp. Export. de servicios	11	14	18	23	26	13%	3

Elaboración Inteligencia Comercial de ProChile, con cifras del Servicio Nacional de Aduanas.

Exportaciones Bienes⁵ por Sector



Número de empresas, según ventas 2013⁷, por Sector

	Micro	Pymes	Grande	S/Ventas	Total ⁸
Ind. Forestal	1	1			2
Manufacturas	4	26	38	1	69
Minerales			2		2
Prod. Agrop.	9	57	146		212
Prod. del Mar	2	16	49	1	68
Servicios	1	9	13		23
Vinos	1	38	62	1	102

Elaboración Inteligencia Comercial de ProChile, con cifras del SII.

Análisis 2014:

En el 2014, las exportaciones de bienes destinadas al mercado de Hong Kong, registraron una variación positiva de 23%, respecto al año 2013, explicado por el aumento en las exportaciones de productos agropecuarios, específicamente las cerezas, las que exportaron un monto cercano a MMUS\$ 36, representando un crecimiento del 18% en relación al año 2013. Otros productos con envíos al alza realizadas durante el 2014 fueron: salmónidos, centolla y avellanas.

En el 2014 entró en vigencia el TLC con Hong Kong

El número de empresas exportadoras de bienes creció en un 2%, en relación al año 2013.

Chile es el principal proveedor de cerezas frescas, uvas, ciruelas frescas y frambuesas para Hong Kong.

Export. de bienes⁵ por subsector, ranking 2014 (Miles US\$)

	2010	2011	2012	2013	2014	% Part. 2014	Dif MUS\$ 14/13
Total	259.723	329.322	233.404	166.478	204.773	100%	38.295
1 Fruta Fresca: Cerezas	67.091	99.257	61.854	23.644	36.370	18%	12.726
2 Carnes procesadas y/o congeladas: Aves	10.682	10.177	8.280	13.556	15.662	8%	2.105
3 Salmón y trucha	7.886	10.350	5.583	8.600	14.414	7%	5.814
4 Vino envasado: Tinto	10.853	11.100	11.566	10.828	12.015	6%	1.186
5 Fruta Fresca: Uva	49.313	75.571	26.748	10.357	11.542	6%	1.184
6 Centolla y centollón	7.807	5.532	2.130	2.647	9.874	5%	7.227
7 Fruta Fresca: los demás Carozos	13.540	18.937	20.349	15.258	9.664	5%	-5.594
8 Frutos Secos: Nueces	4	10	7.579	9.484	9.419	5%	-64
9 Abulón	25	275	7.886	8.325	9.345	5%	1.020
10 Fruta Fresca: Berries	5.054	9.379	9.701	7.860	9.312	5%	1.453
11 Industria del Cuero y Pielés	7.645	6.681	9.408	7.964	8.466	4%	502
12 Aparatos de grabación y reproducción y accesorios	3.881	3.364	2.720	2.109	7.437	4%	5.328
13 Bacalao de profundidad	5.784	9.637	6.976	9.732	4.496	2%	-5.236
14 Fruta Fresca: Manzanas	9.310	6.651	4.348	2.286	4.345	2%	2.058
15 Frutos Secos: Avellanas	0	0	1.489	1.805	4.071	2%	2.266
16 Otra Minería	39	0	0	0	3.819	2%	3.819
17 Demás moluscos	15.460	20.763	11.488	4.366	3.666	2%	-700
18 Carnes procesadas y/o congeladas: Porcinos	5.342	5.666	4.382	3.756	3.445	2%	-310
19 Fruta Fresca: Paltas	570	998	1.419	1.418	2.867	1%	1.449
20 Vino envasado: Blanco	1.658	2.136	2.634	2.295	2.567	1%	272
21 Fruta Fresca: Citricos	392	313	309	207	2.296	1%	2.089
22 Deshidratados de Frutas y Hortalizas	106	467	1.974	2.195	1.912	1%	-283
23 Productos derivados de animales	2.408	1.505	1.204	1.787	1.698	1%	-89
24 Mejillones (Cholgas, choritos y choros)	132	115	589	1.120	1.457	1%	337
25 Fruta Fresca: Kiwis	3.684	5.363	2.915	1.091	1.248	1%	157
26 Maquinaria mecánica, equipo y partes	578	749	288	505	1.207	1%	702
27 Ostiones	0	72	475	50	1.082	1%	1.033
28 Carnes procesadas y/o congeladas: Bovinos	417	427	501	637	1.065	1%	427
29 Erizos de mar	51	184	331	240	993	0%	752
30 Productos de Plástico (excepto Envases)	1.150	647	903	846	942	0%	95
31 Carnes procesadas y/o congeladas: Ovinos	703	1.472	2.052	1.708	938	0%	-770
32 Locos	2.945	1.622	2.547	2.696	814	0%	-1.882
33 Vino envasado: Los demás	320	271	122	721	775	0%	54
34 Maquinaria eléctrica, equipo y partes	37	388	270	333	685	0%	352
35 Demás pescados	1.295	1.341	886	1.472	684	0%	-788
36 Otros Productos Químicos	15.390	3	0	0	615	0%	615
37 Fruta Fresca: Peras	0	70	932	534	567	0%	33
38 Los demás productos alimenticios	0	117	95	224	301	0%	77
39 Otros Derivados de la Industria de la Carne	269	341	400	514	294	0%	-220
40 Materias Primas de Plástico	0	623	738	113	274	0%	161
Otros	7.903	16.748	9.336	3.194	2.131	1%	-1.063

Elaboración Inteligencia Comercial de ProChile, con cifras del Banco Central de Chile.

Exp. de bienes⁵ por Subsector - Mayores alzas 2014 (Miles US\$)

	2010	2011	2012	2013	2014	% Part. 2014	Dif MUS\$ 14/13
1 Fruta Fresca: Cerezas	67.091	99.257	61.854	23.644	36.370	18%	12.726
2 Centolla y centollón	7.807	5.532	2.130	2.647	9.874	5%	7.227
3 Salmón y trucha	7.886	10.350	5.583	8.600	14.414	7%	5.814
4 Aparatos de grabación y reproducción y accesorios	3.881	3.364	2.720	2.109	7.437	4%	5.328
5 Otra Minería	39	0	0	0	3.819	2%	3.819
6 Frutos Secos: Avellanas	0	0	1.489	1.805	4.071	2%	2.266
7 Carnes procesadas y/o congeladas: Aves	10.682	10.177	8.280	13.556	15.662	8%	2.105
8 Fruta Fresca: Citricos	392	313	309	207	2.296	1%	2.089
9 Fruta Fresca: Manzanas	9.310	6.651	4.348	2.286	4.345	2%	2.058
10 Fruta Fresca: Berries	5.054	9.379	9.701	7.860	9.312	5%	1.453

Elaboración Inteligencia Comercial de ProChile, con cifras del Banco Central de Chile.

Exp. de bienes⁵ por Subsector - Mayores bajas 2014 (Miles US\$)

	2010	2011	2012	2013	2014	% Part. 2014	Dif MUS\$ 14/13
1 Fruta Fresca: los demás Carozos	13.540	18.937	20.349	15.258	9.664	5%	-5.594
2 Bacalao de profundidad	5.784	9.637	6.976	9.732	4.496	2%	-5.236
3 Locos	2.945	1.622	2.547	2.696	814	0%	-1.882
4 Films/Láminas/Placas	989	3.132	2.700	1.021	11	0%	-1.009
5 Demás pescados	1.295	1.341	886	1.472	684	0%	-788
6 Carnes procesadas y/o congeladas: Ovinos	703	1.472	2.052	1.708	938	0%	-770
7 Demás moluscos	15.460	20.763	11.488	4.366	3.666	2%	-700
8 Semillas para siembra: Maíz	478	402	290	475	66	0%	-409
9 Carnes procesadas y/o congeladas: Porcinos	5.342	5.666	4.382	3.756	3.445	2%	-310
10 Deshidratados de Frutas y Hortalizas	106	467	1.974	2.195	1.912	1%	-283

Elaboración Inteligencia Comercial de ProChile, con cifras del Banco Central de Chile.

Importaciones Hong Kong - PRINCIPALES SECTORES importados desde el mundo (2 dígitos)⁹

Capítulo	Descripción	MM US\$ Ene-Dic		Var %	% Total 2014	Principales proveedores
		2013	2014			
1 85	Electric Machinery Etc; Sound Equip; Tv Equip; Pts	236.700	261.613	11%	43,5%	China, Taiwán, Corea del Sur
2 71	Nat Etc Pearls, Prec Etc Stones, Pr Met Etc; Coin	136.739	98.864	-28%	16,5%	China, Suiza, India, Chile (111)
3 84	Nuclear Reactors, Boilers, Machinery Etc.; Parts	69.277	67.088	-3%	11,2%	China, Japón, EE.UU., Chile (58)
4 90	Optic, Photo Etc, Medic Or Surgical Instrments Etc	18.016	16.147	-10%	2,7%	China, Japón, EE.UU., Chile (75)
5 27	Mineral Fuel, Oil Etc.; Bitumin Subst; Mineral Wax	17.740	15.761	-11%	2,6%	China, Singapur, Japón
6 39	Plastics And Articles Thereof	13.926	13.526	-3%	2,3%	China, Japón, Taiwán, Chile, (49)
7 91	Clocks And Watches And Parts Thereof	10.438	10.907	4%	1,8%	Suiza, China, Japón, Chile (49)
8 61	Apparel Articles And Accessories, Knit Or Crochet	8.166	8.052	-1%	1,3%	China, Italia, Vietnam, Chile (83)
9 62	Apparel Articles And Accessories, Not Knit Etc.	7.177	7.027	-2%	1,2%	China, Italia, Francia
10 02	Meat And Edible Meat Offal	5.488	6.840	25%	1,1%	Brasil, EE.UU., China, Chile (22)
11 95	Toys, Games & Sport Equipment; Parts & Accessories	8.199	6.480	-21%	1,1%	China, Japón, Taiwan, Chile, (89)
12 42	Leather Art; Saddlery Etc; Handbags Etc; Gut Art	5.979	5.973	0%	1,0%	China, Italia, Francia, Chile (68)
13 87	Vehicles, Except Railway Or Tramway, And Parts Etc	4.176	4.886	17%	0,8%	Alemania, Japón, China
14 64	Footwear, Gaiters Etc. And Parts Thereof	4.614	4.581	-1%	0,8%	China, Italia, Vietnam, Chile (78)
15 08	Edible Fruit & Nuts; Citrus Fruit Or Melon Peel	3.678	3.901	6%	0,6%	EE.UU., Irán, Tailandia, Chile (4)
	Otros	71.963	69.116	-4%	12%	
	Total	622.276	600.763	-3%		

Elaboración Inteligencia Comercial de ProChile, con cifras del Global Trade Atlas

Importaciones Hong Kong - PRINCIPALES SECTORES importados desde Chile (2 dígitos)⁹

Capítulo	Descripción	MM US\$ Ene-Dic		Var %	% Total 2014	Principales proveedores
		2013	2014			
1 08	Edible Fruit & Nuts; Citrus Fruit Or Melon Peel	353	420	19%	77,0%	EE.UU., Irán, Tailandia, Chile (4)
2 03	Fish, Crustaceans & Aquatic Invertebrates	29	30	3%	5,5%	China, Japón, Noruega, Chile (19)
3 02	Meat And Edible Meat Offal	17	27	60%	4,9%	Brasil, EE.UU., China, Chile (22)
4 22	Beverages, Spirits And Vinegar	18	24	32%	4,4%	Francia, China, R.Unido, Chile (11)
5 16	Edible Preparations Of Meat, Fish, Crustaceans Etc	18	16	-8%	3,0%	China, EE.UU., Tailandia, Chile (22)
6 41	Raw Hides And Skins (No Furskins) And Leather	9	8	-9%	1,6%	Italia, India, China, Chile (33)
7 85	Electric Machinery Etc; Sound Equip; Tv Equip; Pts	3	5	98%	1,0%	China, Taiwán, Corea del Sur, Chile (63)
8 26	Ores, Slag And Ash	0	4	-	0,7%	Tunisia, China, Chile
9 74	Copper And Articles Thereof	7	2	-69%	0,4%	China, Japón, Corea del Sur, Chile (28)
10 38	Miscellaneous Chemical Products	2	2	20%	0,3%	China, Japón, EE.UU., Chile (31)
11 39	Plastics And Articles Thereof	3	2	-36%	0,3%	China, Japón, Taiwán, Chile (49)
12 84	Nuclear Reactors, Boilers, Machinery Etc.; Parts	1	1	27%	0,2%	China, Japón, EE.UU., Chile (58)
13 97	Works Of Art, Collectors' Pieces And Antiques	1	1	48%	0,2%	China, Francia, EE.UU., Chile (32)
14 21	Miscellaneous Edible Preparations	0	1	161%	0,1%	China, EE.UU., Japón, Chile (36)
15 51	Wool & Animal Hair, Including Yarn & Woven Fabric	0	0	172%	0,1%	China, Italia, R.Unido, Chile (22)
	Otros	4	3	-25%	0%	
	Total	463	546	18%		

Elaboración Inteligencia Comercial de ProChile, con cifras del Global Trade Atlas

Importaciones Hong Kong - PRINCIPALES PRODUCTOS importados desde el mundo (6 dígitos)¹⁰

Código	Descripción	MM US\$ Ene-Dic		Var %	% Total 2014	Principales proveedores
		2013	2014			
1 710812	Gold, Nonmonetary, Unwrought Nesoi	97.011	54.578	-44%	9,1%	Suiza, China, Australia
2 854239	Electronic Integrated Circuits, Nesoi	32.819	38.861	18%	6,5%	Taiwán, China, Malasia
3 851712	Phones For Cellular Ntwks Or For Oth Wireless Ntwk	26.286	31.136	18%	5,2%	China, EE.UU., Vietnam
4 854231	Processors And Controllers, Electronic Integ Circ	25.987	30.042	16%	5,0%	Taiwán, China, Malasia
5 851770	Pts Of Phone Sets & Oth App For The Trans/Recp Etc	26.701	29.681	11%	4,9%	China, Japón, Taiwán
6 854232	Memories, Electronic Integrated Circuits	15.743	22.663	44%	3,8%	Taiwán, Corea, China
7 710239	Diamonds, Nonindustrial, Worked	18.134	19.711	9%	3,3%	India, Israel, Bélgica
8 847330	Parts & Accessories For Adp Machines & Units	21.063	18.344	-13%	3,1%	China, Taiwán, Japón
9 711319	Jewelry And Parts Thereof, Of Oth Precious Metal	11.272	12.825	14%	2,1%	China, India, Francia
10 271019	Petrol Oil Bitum Mineral (Nt Crud) Etc Nt Biodiesl	13.943	12.113	-13%	2,0%	Singapur, China, Japón
11 853400	Printed Circuits	9.388	9.605	2%	1,6%	China, Taiwán, Japón
12 852990	Pts,Ex Antenna,For Trnsmssn,Rdr,Radio,Tv,Etc Nesoi	10.995	9.403	-14%	1,6%	China, Vietnam, Japón
13 847170	Automatic Data Processing Storage Units, N.E.S.O.I	9.437	8.008	-15%	1,3%	China, Tailandia, Malasia
14 847130	Port Digtl Automatic Data Process Mach Not > 10 Kg	6.951	7.950	14%	1,3%	China, EE.UU., Japón
15 851762	Mach For Recp/Convtr/Trans/Regn Of Voice/Image/Data	7.316	6.940	-5%	1,2%	China, EE.UU., Malasia
	Otros	289.230	288.900	0%	48%	
	Total	622.276	600.763	-3%		

Elaboración Inteligencia Comercial de ProChile, con cifras del Global Trade Atlas

Importaciones Hong Kong - PRINCIPALES PRODUCTOS importados desde Chile (6 dígitos)¹⁰

Código	Descripción	MM US\$ Ene-Dic		Var %	% Total 2014	Principales proveedores
		2013	2014			
1 080929	Cherries, Fresh, Nesoi	119	225	90%	41,3%	Chile, EE.UU., Australia
2 080610	Grapes, Fresh	138	122	-12%	22,3%	Chile, EE.UU., Perú
3 220421	Wine, Fr Grape Nesoi & Gr Must W Alc, Nov 2 Liters	18	24	31%	4,3%	Francia, R.Unido, China, Chile (7)
4 020714	Chicken Cuts And Edible Offal (Inc Livers), Frozen	11	20	76%	3,6%	Brasil, EE.UU., China, Chile (9)
5 081040	Cranberries, Blueberries, Etc, Fresh	8	14	83%	2,6%	Chile, EE.UU., Perú
6 080940	Plums, Prune Plums And Sloes, Fresh	34	14	-60%	2,5%	Chile, EE.UU., Australia
7 160557	Abalone, Prepared Or Preserved	9	10	5%	1,8%	China, Australia, Sudáfrica, Chile (5)
8 080810	Apples, Fresh	15	9	-37%	1,7%	EE.UU., China, N.Zelanda, Chile (5)
9 080231	Walnuts, Fresh Or Dried, In Shell	8	8	-8%	1,4%	EE.UU., Chile, Australia
10 030313	Atlantic Salmon And Danube Salmon, Frozen	6	6	12%	1,1%	Noruega, Chile, Dinamarca
11 081050	Kiwi Fruit (Chinese Gooseberries) Fresh	6	6	-12%	1,0%	N.Zelanda, Italia, Chile
12 030614	Crabs, Including In Shell, Frozen	2	5	118%	0,9%	China, Indonesia, Canadá, Chile (4)
13 081020	Raspberries/Blckberries/Mulberries/Loganberr Frsh	3	5	70%	0,9%	Chile, EE.UU., México
14 080221	Hazelnuts Or Filberts, Fresh Or Dried, In Shell	1	4	339%	0,8%	EE.UU., Chile, Francia
15 851770	Pts Of Phone Sets & Oth App For The Trans/Recp Etc	2	4	75%	0,8%	China, Japón, Taiwán
	Otros	82	70	-15%	13%	
	Total	463	546	18%		

Elaboración Inteligencia Comercial de ProChile, con cifras del Global Trade Atlas

Principales empresas exportadoras¹¹, ranking 2014 (Miles US\$)

	Ind.Forestal	Manuf.	Minerales	Prod. Agrop.	Prod. del Mar	Servicios	Vinos	Total 2014 ¹²
TOTAL	4	20.393	3.819	93.766	47.348	16.425	15.436	197.191
1 SIN RAZON SOCIAL	0	3.370	0	208	4.859	12.553	0	20.989
2 AGROSUPER COMERCIALIZADORA DE ALIMEN	0	0	0	12.246	0	0	0	12.246
3 AGRICOLA ARIZTIA LIMITADA	0	0	0	5.979	0	0	0	5.979
4 DOLE CHILE S A	0	0	0	5.356	0	0	0	5.356
5 PACIFIC NUT COMPANY CHILE S A	0	0	0	4.874	0	0	0	4.874
6 MOLIBDENOS Y METALES S A	0	0	3.779	0	0	0	0	3.779
7 CURTIEMBRE TALCA S A	0	3.734	0	0	0	0	0	3.734
8 CHILE SEAFOODS COMERCIAL SPA	0	0	0	0	3.440	0	0	3.440
9 EXPORTADORA PRIZE LTDA	0	0	0	3.349	0	0	0	3.349
10 IMPORTADORA Y EXPORTADORA SAN ISIDRO	0	0	0	0	3.331	0	0	3.331
11 FRUTERA SAN FERNANDO SOCIEDAD ANONIM	0	0	0	3.114	0	0	0	3.114
12 EXPORTADORA LOS FIORDOS LIMITADA	0	0	0	419	2.537	0	0	2.956
13 SOC SAN FRANCISCO LO GARCES LTDA	0	0	0	2.426	0	0	0	2.426
14 GESTION DE EXPORTACIONES FRUTICOLAS S A	0	0	0	2.278	0	0	0	2.278
15 SOCIEDAD VASQUEZ Y SANCHEZ LIMITADA	0	0	0	0	2.207	0	0	2.207
16 ENTEL PCS TELECOMUNICACIONES S A	0	2.159	0	0	0	29	0	2.188
17 EXPORTACIONES MEYER LIMITADA	0	0	0	2.175	0	0	0	2.175
18 CLARO CHILE S.A.	0	2.107	0	0	0	0	0	2.107
19 CHILESAN SOCIEDAD ANONIMA	0	0	0	0	2.076	0	0	2.076
20 EXPORTADORA PROPAL S A	0	0	0	2.073	0	0	0	2.073
21 COPEFRUT S A	0	0	0	1.805	0	0	0	1.805
22 AQUAMONT S A	0	0	0	0	1.775	0	0	1.775
23 SERGIO RUIZ-TAGLE HUMERES	0	0	0	1.771	0	0	0	1.771
24 PESCA Y CULTIVOS DON JORGE LTDA	0	0	0	0	1.751	0	0	1.751
25 ALIMEX S.A.	0	0	0	0	1.738	0	0	1.738
26 CORP ZTE DE CHILE S A	0	1.646	0	0	0	0	0	1.646
27 COMPANIA SUD AMERICANA DE VAPORES S.A	0	0	0	0	0	1.638	0	1.638
28 GLOBALPESCA SPA	0	0	0	0	1.635	0	0	1.635
29 VALBIFRUT S A	0	0	0	1.608	0	0	0	1.608
30 SOC HUERTOS COLLIPULLI S A	0	0	0	1.529	0	0	0	1.529
31 CURTIEMBRE RUFINO MELERO S A	0	1.507	0	0	0	0	0	1.507
32 DAVID DEL CURTO SA	0	0	0	1.448	0	0	0	1.448
33 COMERCIAL PANAMERICANA S A	0	0	0	0	1.440	0	0	1.440
34 NATURAL NUTS SA	0	0	0	1.370	0	0	0	1.370
35 EXPORTADORA GLOBAL SEAFOOD CHILE S.A.	0	0	0	0	1.363	0	0	1.363
36 VINA LUIS FELIPE EDWARDS LIMITADA	0	0	0	0	0	0	1.195	1.195
37 EXPORTADORA SANTA CRUZ S A	0	0	0	1.150	0	0	0	1.150
38 PROCESADORA DE MARISCOS PACIMAR LTDA	0	0	0	20	1.127	0	0	1.147
39 COMERCIAL GREENVIC S A	0	0	0	1.120	0	0	0	1.120
40 SALMONES AYSEN S.A.	0	0	0	0	1.107	0	0	1.107
41 CULTIVOS YADRAN S A	0	0	0	0	1.097	0	0	1.097
42 CALBU SPA	0	0	0	1.092	0	0	0	1.092
43 EXPORTADORA HUERTOS DEL VALLE S.A.	0	0	0	1.087	0	0	0	1.087
44 MK TECNOLOGIA IMPORTACION-EXPORTACI	0	0	0	1.080	0	0	0	1.080
45 AGRICOLA SAN LUIS DE YAQUIL S.A.	0	0	0	1.074	0	0	0	1.074
46 TERRAFRUT S A	0	0	0	1.066	0	0	0	1.066
47 MARFRIG CHILE S.A.	0	0	0	636	393	0	0	1.029
48 SEAFOOD RESOURCES CHILE S A	0	0	0	0	1.029	0	0	1.029
49 EXPORTADORA BAIKA S.A.	0	0	0	1.007	0	0	0	1.007
50 SPINETECH CHILE SOCIEDAD ANONIMA	0	0	0	0	946	0	0	946
Otras empresas	4	5.870	40	30.406	13.498	2.205	14.240	66.265

Elaboración Inteligencia Comercial de ProChile, con cifras del Servicio Nacional de Aduanas.

⁵ No incluye cobre, ni servicios

⁶ Para contabilizar las empresas, Aduanas considera la región de origen del producto.

⁷ El tamaño de una empresa se clasifica en los siguientes rangos, en base al cálculo de las ventas anuales de un contribuyente:

MICRO: desde 0,01 UF a 2.400 UF.

PYMES: desde 2.400,01 UF a 100.000 UF.

GRANDE: desde 100.000,01 UF a más de 1.000.000 UF.

SIN VENTAS: corresponde a contribuyentes cuya información tributaria declarada, no permite determinar un monto estimado de ventas.

⁸ Una empresa puede exportar productos a través de más de un Sector, la suma de estas empresas es mayor que el número de empresas únicas a nivel país.

⁹ Capítulos del Sistema Armonizado de Clasificación de Mercancías.

¹⁰ Subpartidas del Sistema Armonizado de Clasificación de Mercancías

¹¹ No incluye cobre

¹² Total incluye exportaciones de muestras y provisiones para naves.