

Información General

N° de trabajadores dependientes informados:	194.929
Superficie (kilómetros²):	40.580

Elaboración Inteligencia Comercial de ProChile, con cifras del SII año comercial 2013 e INE.

COQUIMBO

Exportaciones Regionales (MUS\$)

Categoría	2010	2011	2012	2013	2014	% Part. Reg.2014	% Var. 14/13	Dif.MUS\$ 14/13
Bienes ¹	968.348	1.223.175	1.308.350	981.027	783.014	19%	-20%	-198.012
Cobre	2.919.116	4.193.989	3.999.451	3.900.113	3.300.249	81%	-15%	-599.864
Servicios	6.040	41.870	22.924	20.412	13.918	0%	-32%	-6.495
Total Región	3.893.504	5.459.034	5.330.725	4.901.552	4.097.181	100%	-16%	-804.371
Total Nacional	67.425.225	80.765.446	76.791.198	76.290.862	74.209.700	100%	-3%	-2.081.162
% Bienes Reg.	25%	22%	25%	20%	19%			
% Cobre Reg.	75%	77%	75%	80%	81%			
% Servicios Reg.	0%	1%	0%	0%	0%			

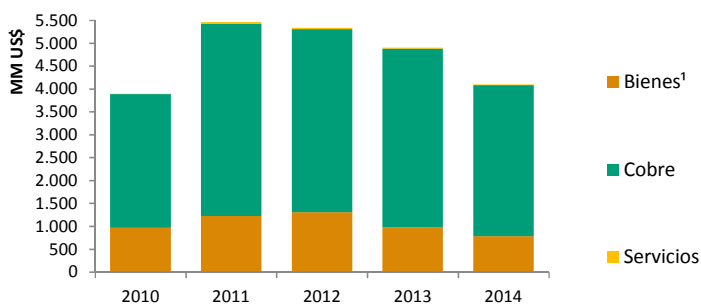
Elaboración Inteligencia Comercial de ProChile, con cifras del Servicio Nacional de Aduanas.

Exportaciones de bienes¹ por Sector (MUS\$)

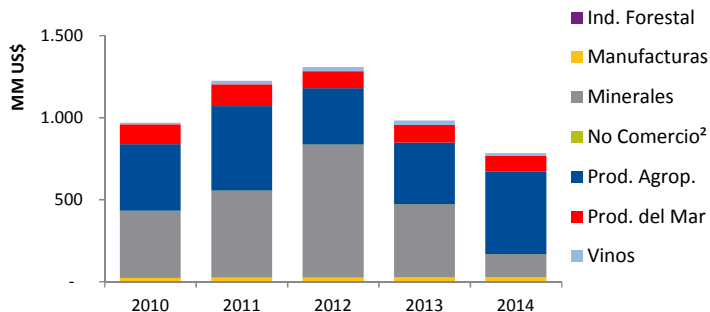
Sector	2010	2011	2012	2013	2014	% Part. Bienes 2014	% Var. 14/13	Dif.MUS\$ 14/13
Ind. Forestal	144	75	136	756	119	0%	-84%	-637
Manufacturas	21.196	23.681	23.052	25.087	26.211	3%	4%	1.124
- Cuero y Calzado	-	-	28	-	-	0%	-	-
- Envases y Embalajes	51	2	225	153	98	0%	-36%	-55
- Ind. Cosmética	-	-	-	-	-	0%	-	-
- Ind. Eléctrico Electrónica	2.482	8	192	1.868	14	0%	-99%	-1.854
- Insumos salud y fármacos	69	47	33	865	284	0%	-67%	-582
- Mat. de construcción	-	12	5	6	-	0%	-100%	-6
- Metalmecánica	1.514	1.715	1.731	4.986	7.307	1%	47%	2.320
- Muebles y Componentes	20	187	-	-	-	0%	-	-
- Otras Manufacturas	228	1.124	187	79	152	0%	92%	73
- Plástico	568	100	78	463	122	0%	-74%	-341
- Química	15.990	20.431	20.515	16.648	18.234	2%	10%	1.586
- Textil y Confección	274	55	59	18	0	0%	-98%	-17
Minerales	408.917	530.080	811.799	444.210	139.664	18%	-69%	-304.546
No Comercio ²	1.949	227	385	378	181	0%	-52%	-197
Prod. Agrop.	405.749	516.454	344.598	376.160	505.564	65%	34%	129.405
Prod. del Mar	120.194	132.449	101.947	108.665	92.787	12%	-15%	-15.878
Vinos	10.199	20.210	26.434	25.771	18.489	2%	-28%	-7.282
Total Bienes Reg.	968.348	1.223.175	1.308.350	981.027	783.014	100%	-20%	-198.012
Total Bienes Nac.	27.286.275	34.569.575	33.722.236	34.214.609	35.709.718	4561%	4%	1.495.110

Elaboración Inteligencia Comercial de ProChile, con cifras del Servicio Nacional de Aduanas.

Export. bienes, cobre y servicios 2014, MM US\$



Exp. bienes¹ por Sector 2014, MM US\$



Análisis 2014:

En el año 2014, las exportaciones de bienes de la región de Coquimbo superaron los US\$ 783 millones, es decir, un 20% menos que en 2013. En este período, el sector que vio mayormente afectados sus envíos al extranjero fue "Minerales", justificando en gran parte la baja antes mencionada. Sin embargo, hubo sectores que destacaron por su comportamiento positivo, es el caso de "Productos Agropecuarios" con una variación positiva de más del 34% en relación al año anterior.

Destaca también el 10% de aumento en el número de empresas regionales exportadoras de bienes, llegando a las 412.

EE.UU. y China destacan dentro de la lista de destinos de las exportaciones de bienes de la región.

La uva fresca, es el principal producto de exportación de la Región, justificando por sí sola el 38% de los envíos no cobre a la Región.

Número de empresas, según ventas 2012³, por Sector

Sector	Micro	Pymes	Grande	S/Ventas	Total
Ind. Forestal	1	0	4	0	5
Manufacturas	5	18	26	1	50
Minerales	0	3	14	1	18
Prod. Agrop.	12	119	108	3	242
Prod. del Mar	2	40	27	0	69
Servicios	1	3	3	0	7
Vinos	1	13	16	0	30

Elaboración Inteligencia Comercial de ProChile, con cifras del Servicio de Impuestos Internos.

³El tamaño de una empresa se clasifica en los siguientes rangos, en base al cálculo de las ventas anuales de un contribuyente:

MICRO: desde 0,01 UF a 2.400 UF.

PYMES: desde 2.400,01 UF a 100.000 UF.

GRANDE: desde 100.000,01 UF a más de 1.000.000 UF.

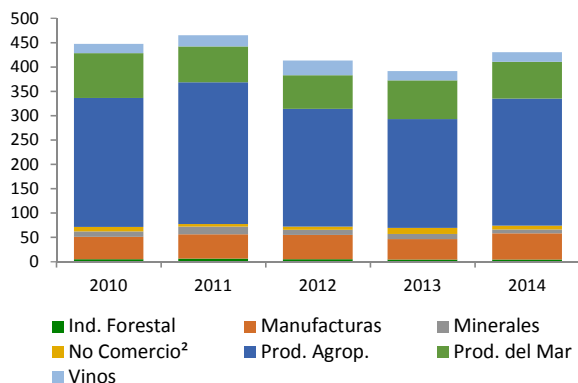
SIN VENTAS: corresponde a contribuyentes cuya información tributaria declarada, no permite determinar un monto estimado de ventas.

N° de Empresas Exportadoras⁵

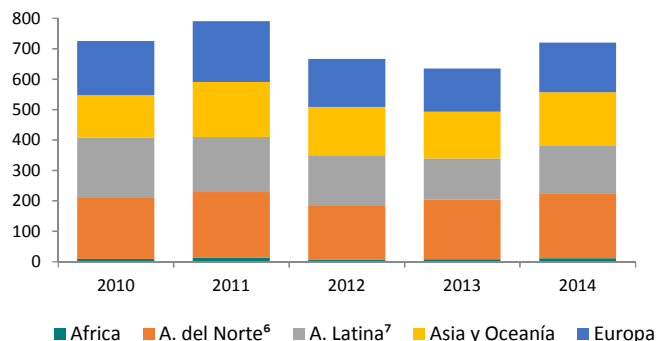
	2010	2011	2012	2013	2014	% Part. 2014	% Var. 14/13	Dif. 14/13
N° emp. export. de bienes¹ por Macrosector								
Ind. Forestal	5	6	5	4	4	1%	0%	0
Manufacturas	46	50	50	42	54	13%	29%	12
Minerales	11	16	10	11	8	2%	-27%	-3
No Comercio ²	9	5	7	12	8	2%	-33%	-4
Prod. Agrop.	265	291	242	224	261	63%	17%	37
Prod. del Mar	92	74	69	79	75	18%	-5%	-4
Vinos	19	23	30	19	20	5%	5%	1
N° emp. export. de bienes¹ por Zona Geográfica								
Africa	9	13	7	8	11	3%	38%	3
A. del Norte ⁶	203	216	178	196	211	51%	8%	15
A. Latina ⁷	195	180	164	135	160	39%	19%	25
Asia y Oceanía	140	181	159	153	175	42%	14%	22
Europa	178	200	158	142	163	40%	15%	21
Total Reg.(Emp.BB)⁴	432	450	398	376	412	100%	10%	36
N° emp. export. de Servicios								
Africa	0	0	0	0	0	0%	-	0
A. del Norte ⁶	0	1	2	2	1	13%	-50%	-1
A. Latina ⁷	3	1	4	3	5	63%	67%	2
Asia y Oceanía	2	0	0	0	3	38%	-	3
Europa	2	1	1	1	3	38%	200%	2
Total Reg.(Emp.SS)⁴	6	3	7	6	8	100%	33%	2
Total emp. Región¹⁰	442	456	410	390	425	100%	9%	35

Elaboración Inteligencia Comercial de ProChile, con cifras del Servicio Nacional de Aduanas.

N° Empresas Exp. de Bienes¹ por Sector



N° Empresas Exp. de Bienes¹ por Z. Geográfica



Principales destinos exportaciones de bienes¹ y servicios, ranking 2014(MUS\$)

	2010	2011	2012	2013	2014	% Part. 2014	% Var. 14/13	Dif.MUS\$ 14/13
Total Región	3.893.504	5.459.034	5.330.725	4.901.552	4.097.181		-16%	- 804.371
Bienes¹	968.348	1.223.175	1.308.350	981.027	783.014	100%	-20%	- 198.012
Estados Unidos	359.952	408.165	321.229	243.172	260.081	33%	7%	16.909
China	183.380	367.316	371.622	314.158	199.784	26%	-36%	- 114.374
Corea del Sur	70.592	55.924	35.014	45.996	44.892	6%	-2%	- 1.104
Holanda	111.924	56.178	30.039	28.553	40.744	5%	43%	12.191
Japón	32.054	33.230	18.006	29.153	24.816	3%	-15%	- 4.337
Reino Unido	21.991	35.519	16.530	13.311	22.819	3%	71%	9.508
Canadá	29.087	85.461	371.269	172.917	17.633	2%	-90%	- 155.284
México	17.767	20.355	16.119	15.468	14.570	2%	-6%	- 898
España	14.390	21.847	12.124	8.643	14.385	2%	66%	5.742
Brasil	6.721	7.672	10.421	15.833	14.299	2%	-10%	- 1.534
Servicios	6.040	41.870	22.924	20.412	13.918	100%	-32%	- 6.495
Argentina	1.630	25.326	12.893	11.173	5.674	41%	-49%	- 5.499
Perú	4.139	16.490	9.772	8.918	5.621	40%	-37%	- 3.297
Estados Unidos	-	38	254	312	1.633	12%	424%	1.321
Reino Unido	-	-	-	-	294	2%	-	294
Bolivia	-	-	-	-	245	2%	-	245
China	235	-	-	-	204	1%	-	204
Holanda	-	-	-	-	177	1%	-	177
Corea del Sur	-	-	-	-	23	0%	-	23
Malasia	-	-	-	-	11	0%	-	11
Singapur	-	-	-	-	11	0%	-	11

Elaboración Inteligencia Comercial de ProChile, con cifras del Servicio Nacional de Aduanas.

Exportaciones de bienes¹, principales Subsectores, ranking 2014 (MUS\$)

Subsector	2010	2011	2012	2013	2014	% Part. 2014	% Var. '14/'13	Dif.MUS\$ 14/13
Total	968.348	1.223.175	1.308.350	981.027	783.014	100%	-20%	-198.012
Fruta Fresca: Uva	246.530	335.458	202.354	219.016	297.014	38%	36%	77.998
Hierro	159.582	344.442	344.101	256.485	127.728	16%	-50%	-128.758
Fruta Fresca: Citricos	49.389	57.164	57.806	58.160	78.541	10%	35%	20.381
Fruta Fresca: Paltas	37.366	37.245	23.694	29.887	33.887	4%	13%	3.999
Algas	21.660	24.434	25.207	32.905	27.691	4%	-16%	-5.215
Jíbias	16.454	44.380	23.870	20.078	26.561	3%	32%	6.483
Fruta Fresca: Manzanas	2.788	7.301	2.408	1.398	22.788	3%	1530%	21.391
Sustancias Químicas Básicas, excepto los	15.742	19.947	18.641	16.281	17.589	2%	8%	1.308
Fruta Fresca: Berries	8.111	11.769	9.856	11.400	15.853	2%	39%	4.452
Jugos Concentrados de Frutas y Hortaliza	22.958	18.713	17.962	21.610	14.829	2%	-31%	-6.781
Oro	34.001	150.489	460.355	185.599	11.823	2%	-94%	-173.776
Demás crustáceos	7.058	8.358	11.792	9.718	8.027	1%	-17%	-1.691
Harinas de Pescado y Crustáceo	33.883	24.742	11.536	20.667	7.350	1%	-64%	-13.316
Maquinaria mecánica, equipo y partes	887	1.471	706	2.561	6.583	1%	157%	4.022
Pez espada	9.933	11.085	10.372	6.388	6.263	1%	-2%	-125
Frutos Secos: Nueces	789	2.706	1.405	6.670	6.183	1%	-7%	-486
Fruta Fresca: Cerezas	1.374	689	352	2.402	4.807	1%	100%	2.405
Los demás productos alimenticios	4	-	-	-	4.703	1%	-	4.703
Deshidratados de Frutas y Hortalizas	6.663	5.456	6.484	5.075	4.571	1%	-10%	-504
Vino envasado: Tinto	3.982	5.700	4.710	3.650	4.232	1%	16%	582
Vino granel: Blanco	2.526	8.279	12.612	8.063	4.154	1%	-48%	-3.908
Vino granel: Tinto	71	208	4.941	4.461	4.140	1%	-7%	-321
Fruta Fresca: Las demás frutas	2.122	3.289	2.041	1.702	4.107	1%	141%	2.406
Ostiones	6.400	6.093	3.754	3.131	3.812	0%	22%	681
Abulón	-	-	1.735	2.345	2.730	0%	16%	385
Fruta Fresca: los demás Carozos	5.771	8.892	1.325	1.153	2.682	0%	133%	1.529
Fruta Fresca: Peras	1.088	3.238	849	2.201	2.554	0%	16%	353
Camarones	1.213	905	194	1.841	2.515	0%	37%	674
Cultivos Industriales	-	-	-	-	2.264	0%	-	2.264
Vino granel: Los demás	-	474	449	5.555	2.201	0%	-60%	-3.354
Otros	270.000	80.248	46.837	40.626	24.834	3%	-39%	-15.792

Elaboración Inteligencia Comercial de ProChile, con cifras del Servicio Nacional de Aduanas.

Principales empresas exportadoras⁸, ranking 2014 (Miles US\$)

Principales Empresas	Ind. Forestal	Manufac-turas	Minera-les	Prod. Agrop.	Prod. del del Mar	Servicios	Vinos	Total ⁹
Total	119	26.211	139.664	505.564	92.787	13.918	18.489	796.932
Cia Minera Del Pacifico S A	-	-	125.765	-	-	-	-	125.765
Soc Agricola Y Comercial Ltda	-	-	-	43.880	-	-	-	43.880
Coop Agricola Pisquera Elqui Ltda	-	1	-	16.628	-	-	9.897	26.526
Fruticola Y Exportadora Atacama Ltda	-	-	-	25.296	-	-	-	25.296
Exportadora Rio Blanco Ltda	-	-	-	24.833	-	-	-	24.833
Pesquera Villa Alegre S.A	-	-	-	-	20.335	-	-	20.335
Cia Minera San Geronimo	-	16.228	-	-	-	-	-	16.228
Exportadora Unifrutti Traders Ltda	-	-	-	15.032	-	-	-	15.032
Cia Frutera Del Norte S A	-	-	-	14.966	-	-	-	14.966
Del Monte Fresh Produce (Chile) S A	-	-	-	14.408	-	-	-	14.408
Exportadora Norfrut (Chile) Limitada	-	-	-	13.266	-	-	-	13.266
Seaweed Export Company Sociedad Anor	-	-	-	-	13.190	-	-	13.190
Dole Chile S A	-	-	-	13.023	-	-	-	13.023
Exportadora Subsole Sa	-	-	-	11.391	-	-	-	11.391
Compania Minera Barrick Chile Limitada	-	-	-	-	-	11.261	0	11.261
Exportadora Frutexport Limitada	-	-	-	10.583	-	-	-	10.583
Exportadora Campillay Spa	-	-	-	10.290	-	-	-	10.290
Eduardo Gonzalez Yanez Inversiones E I R	-	-	10.001	-	-	-	-	10.001
Exportadora Santa Cruz S A	-	-	-	9.967	-	-	-	9.967
Exportadora Frutamerica S.A.	-	-	-	9.888	-	-	-	9.888
Alquimia Fresh Sa	-	-	-	9.467	-	-	-	9.467
Valdovinos Y Araya Limitada	-	-	-	8.923	-	-	-	8.923
Lafrut Exportaciones Agropecuarias Limit	-	-	-	8.869	-	-	-	8.869
Agricola San Luis De Yaquil S.A.	-	-	-	8.269	-	3	-	8.272
Orizon S A	-	-	-	-	8.064	-	-	8.064
Otras	119	9.981	3.898	236.586	51.198	2.653	8.592	313.209

Elaboración Inteligencia Comercial de ProChile, con cifras del Servicio Nacional de Aduanas.

¹No incluye cobre, ni servicios²Incluye provisiones para naves, muestras sin valor comercial, artículos personales.³Una empresa puede exportar productos a través de más de un Sector, la suma de estas empresas es mayor que el número de empresas únicas a nivel Regional⁴Para contabilizar las empresas, Aduanas considera la región de origen del producto.⁵A. del Norte, no incluye México⁶A. Latina, según clasificación Cepal (incluye México)⁷No incluye cobre⁸Total incluye exportaciones consideradas "no comercio"⁹⁹Número total de empresas de la Región (bienes, servicios y cobre)Nota Metodológica: Las estadísticas regionales de exportación son elaboradas por Inteligencia Comercial, en base a información del Servicio Nacional de Aduanas, de acuerdo a lo dispuesto en el numeral 8.2 del Compendio de Normas N° 35. (<http://www.aduana.cl/aduana/site/artic/20070221/pags/20070221134024.html>)