

Información General

N° de trabajadores dependientes informados:	29.095
Superficie (kilómetros ²):	108.494

Elaboración Inteligencia Comercial de ProChile, con cifras del SII año comercial 2013 e INE.

AYSÉN

Exportaciones Regionales (MUS\$)

Categoría	2010	2011	2012	2013	2014	% Part. Reg. 2014	% Var. 14/13	Dif. MUS\$ 14/13
Bienes ¹	335.126	410.618	410.657	333.902	258.957	100%	-22%	-74.944
Cobre	-	-	-	-	-	0%	-	0
Servicios	-	-	-	-	-	0%	-	0
Total Región	335.126	410.618	410.657	333.902	258.957	100%	-22%	-74.944
Total Nacional	67.425.225	80.765.446	76.791.198	76.290.862	74.209.700	100%	-3%	-2.081.162
% Bienes Reg.	100%	100%	100%	100%	100%			
% Cobre Reg.	0%	0%	0%	0%	0%			
% Servicios Reg.	0%	0%	0%	0%	0%			

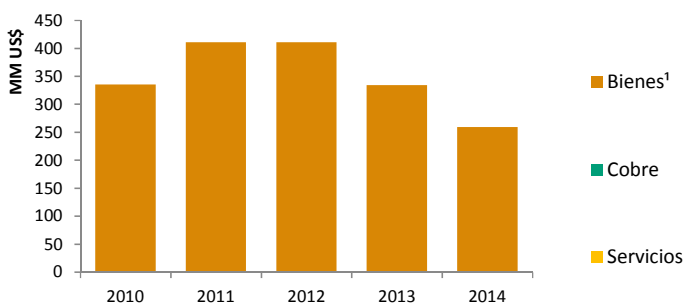
Elaboración Inteligencia Comercial de ProChile, con cifras del Servicio Nacional de Aduanas.

Exportaciones de bienes¹ por Sector (MUS\$)

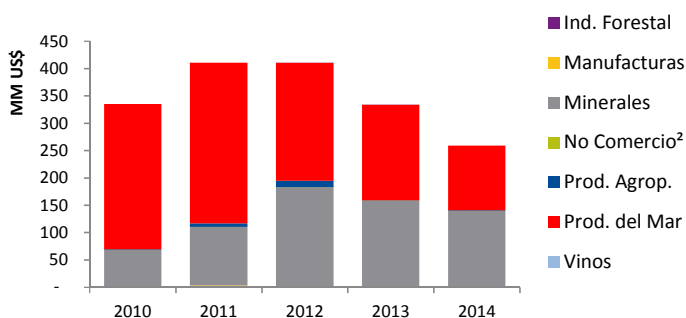
Sector	2010	2011	2012	2013	2014	% Part. Bienes 2014	% Var. 14/13	Dif. MUS\$ 14/13
Ind. Forestal	181	-	0	1	-	0%	-100%	-1
Manufacturas	1.499	3.026	1.399	701	1.212	0%	73%	510
- Cuero y Calzado	31	21	-	-	62	0%	-	62
- Envases y Embalajes	25	86	-	46	10	0%	-78%	-36
- Ind. Cosmética	-	-	-	-	-	0%	-	-
- Ind. Eléctrico Electrónica	-	-	223	2	-	0%	-100%	-2
- Insumos salud y fármacos	-	-	-	-	-	0%	-	-
- Mat. de construcción	-	-	-	-	-	0%	-	-
- Metalmecánica	125	59	75	23	15	0%	-38%	-9
- Muebles y Componentes	53	-	109	-	-	0%	-	-
- Otras Manufacturas	101	2	9	15	37	0%	150%	22
- Plástico	-	145	-	68	-	0%	-100%	-68
- Química	156	1.003	54	165	847	0%	413%	682
- Textil y Confección	1.007	1.711	929	382	240	0%	-37%	-142
Minerales	66.340	107.095	181.345	157.348	137.954	53%	-12%	-19.395
No Comercio ²	26	124	93	75	125	0%	67%	50
Prod. Agrop.	1.097	6.156	11.899	563	1.233	0%	119%	670
Prod. del Mar	265.982	294.216	215.850	175.117	118.435	46%	-32%	-56.682
Vinos	-	-	71	97	-	0%	-100%	-97
Total Bienes Reg.	335.126	410.618	410.657	333.902	258.957	100%	-22%	-74.944
Total Bienes Nac.	27.286.275	34.569.575	33.722.236	34.214.609	35.709.718	100%	4%	1.495.110

Elaboración Inteligencia Comercial de ProChile, con cifras del Servicio Nacional de Aduanas.

Export. bienes, cobre y servicios 2014, MM US\$



Exp. bienes¹ por Sector 2014, MM US\$



Número de empresas, según ventas 2012³, por Sector

Sector	Micro	Pymes	Grande	S/Ventas	Total Sector ⁴
Ind. Forestal	0	1	0	0	1
Manufacturas	0	6	4	0	10
Minerales	0	0	5	0	5
Prod. Agrop.	0	3	5	0	8
Prod. del Mar	0	6	27	0	33
Servicios	0	0	0	0	0
Vinos	0	0	1	0	1

Elaboración Inteligencia Comercial de ProChile, con cifras del Servicio de Impuestos Internos.

³El tamaño de una empresa se clasifica en los siguientes rangos, en base al cálculo de las ventas anuales de un contribuyente:

MICRO: desde 0,01 UF a 2.400 UF.

PYMES: desde 2.400,01 UF a 100.000 UF.

GRANDE: desde 100.000,01 UF a más de 1.000.000 UF.

SIN VENTAS: corresponde a contribuyentes cuya información tributaria declarada, no permite determinar un monto estimado de ventas.

Análisis 2014:

Cerca de los US\$259 millones tuvieron las exportaciones de bienes de la región de Aysén, esto significa una contracción del -22% en el periodo 2013 - 2014.

El sector de mayor relevancia de la región, corresponde a "Minerales" (distintos al cobre) con el 53% de participación en el total exportado, en un cercano segundo lugar se encuentra el sector de "Productos del Mar", con el 46% de la cuota de mercado. Ambos sectores registraron tasas de variación negativa, principalmente debido a menores envíos de salmonídeos y minerales de plata y zinc.

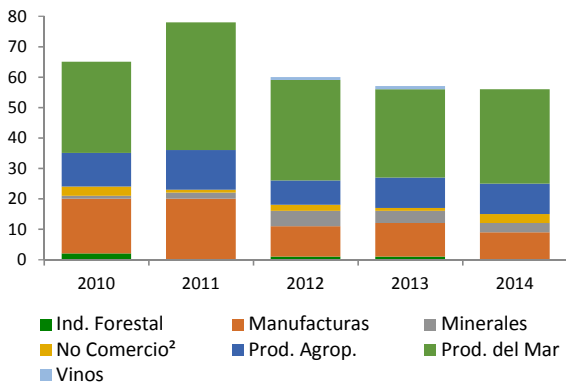
Asia es el principal mercado de destino de los bienes exportados por la región, específicamente Japón, Corea del Sur y China.

N° de Empresas Exportadoras⁵

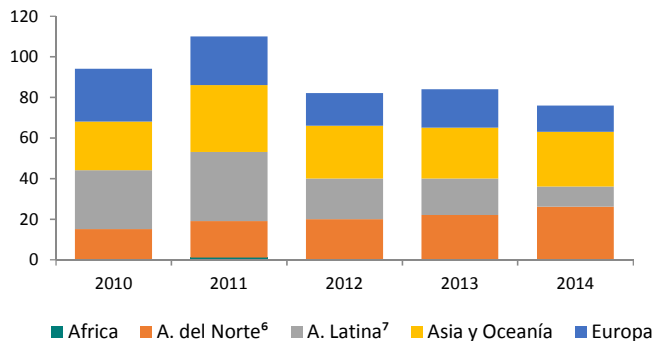
	2010	2011	2012	2013	2014	% Part. 2014	% Var. 14/13	Dif. 14/13
N° emp. export. de bienes¹ por Macrosector								
Ind. Forestal	2		1	1		0%	-100%	-1
Manufacturas	18	20	10	11	9	17%	-18%	-2
Minerales	1	2	5	4	3	6%	-25%	-1
No Comercio ²	3	1	2	1	3	6%	200%	2
Prod. Agrop.	11	13	8	10	10	19%	0%	0
Prod. del Mar	30	42	33	29	31	57%	7%	2
Vinos			1	1		0%	-100%	-1
N° emp. export. de bienes¹ por Zona Geográfica								
Africa		1				0%	-	0
A. del Norte ⁶	15	18	20	22	26	48%	18%	4
A. Latina ⁷	29	34	20	18	10	19%	-44%	-8
Asia y Oceanía	24	33	26	25	27	50%	8%	2
Europa	26	24	16	19	13	24%	-32%	-6
Total Reg.(Emp.BB)⁴	62	75	57	53	54	100%	2%	1
N° emp. export. de Servicios								
Africa								
A. del Norte ⁶	No se registran exportaciones de servicios							
A. Latina ⁷								
Asia y Oceanía								
Europa								
Total Reg.(Emp.SS)⁴								
Total emp. Región¹⁰	62	75	57	53	54	100%	2%	1

Elaboración Inteligencia Comercial de ProChile, con cifras del Servicio Nacional de Aduanas.

N° Empresas Exp. de Bienes¹ por Sector



N° Empresas Exp. de Bienes¹ por Z. Geográfica



Principales destinos exportaciones de bienes¹ y servicios, ranking 2014(MUS\$)

	2010	2011	2012	2013	2014	% Part. 2014	% Var. 14/13	Dif.MUS\$ 14/13
Total Región	335.126	410.618	410.657	333.902	258.957		-22%	- 74.944
Bienes¹	335.126	410.618	410.657	333.902	258.957	100%	-22%	- 74.944
Japón	85.353	137.172	120.074	72.835	64.995	25%	-11%	- 7.840
Corea del Sur	39.133	18.153	68.108	55.751	63.750	25%	14%	7.999
China	37.267	61.214	67.051	43.313	38.794	15%	-10%	- 4.519
Estados Unidos	40.837	41.774	28.707	36.046	16.484	6%	-54%	- 19.562
España	31.218	30.584	27.542	22.344	13.118	5%	-41%	- 9.226
Brasil	21.180	19.205	22.537	24.082	12.924	5%	-46%	- 11.158
Polonia	8.213	7.607	5.665	5.453	10.066	4%	85%	4.612
Tailandia	769	12.619	1.321	6.107	4.795	2%	-21%	- 1.311
Canadá	10.242	7.143	19.156	22.681	4.398	2%	-81%	- 18.284
Bélgica	913	1.701	1.957	12.876	4.244	2%	-67%	- 8.632
Servicios								
No se registran exportaciones de servicios								

Elaboración Inteligencia Comercial de ProChile, con cifras del Servicio Nacional de Aduanas.

Exportaciones de bienes¹, principales Subsectores, ranking 2014 (MUS\$)

Subsector	2010	2011	2012	2013	2014	% Part. 2014	% Var. '14/'13	Dif.MUS\$ 14/13
Total	335.126	410.618	410.657	333.902	258.957	100%	-22%	-74.944
Otra Minería	65.378	106.167	180.283	155.391	136.990	53%	-12%	-18.401
Salmón y trucha	205.588	240.034	170.934	138.256	85.470	33%	-38%	-52.786
Merluzas	47.019	41.285	34.030	28.363	23.248	9%	-18%	-5.115
Demás pescados	6.575	4.869	4.848	2.903	3.131	1%	8%	228
Centolla y centollón	140	1.730	983	519	1.914	1%	269%	1.395
Erizos de mar	14	-	-	732	1.250	0%	71%	518
Oro	961	928	1.062	1.957	964	0%	-51%	-993
Jíbias	171	1.634	138	1.176	897	0%	-24%	-279
Otros Productos Químicos	26	-	-	91	847	0%	834%	757
Abulón	-	-	1.155	766	794	0%	4%	27
Bacalao de profundidad	1.932	2.399	1.319	228	731	0%	220%	503
Fruta Fresca: Cerezas	94	605	133	176	679	0%	285%	502
Bulbos	-	-	-	-	412	0%	-	412
Jaibas	-	129	261	698	380	0%	-46%	-318
Harinas de Pescado y Crustaceo	2.465	1.370	1.477	1.116	356	0%	-68%	-760
Fibras Textiles, lana	1.005	1.702	929	374	224	0%	-40%	-150
Pez espada	373	223	-	-	139	0%	-	139
No Comercio	26	124	93	75	125	0%	67%	50
Reineta	6	78	320	140	73	0%	-48%	-67
Sueros Lácteos	-	-	-	-	67	0%	-	67
Industria del Cuero y Pieles	31	21	-	-	62	0%	-	62
Aceites de Pescado	-	-	-	-	52	0%	-	52
Fabricación de Equipos de Transporte	101	-	9	15	37	0%	150%	22
Fruta Fresca: Berries	-	-	-	31	26	0%	-17%	-5
Fruta Fresca: Citricos	-	-	-	-	22	0%	-	22
Flores	22	21	37	11	20	0%	85%	9
Textil Hogar	2	-	-	-	16	0%	-	16
Maquinaria mecánica, equipo y partes	114	7	75	19	15	0%	-25%	-5
Envases Plásticos	-	4	-	-	10	0%	-	10
Semillas para siembra: Hortalizas	-	-	-	-	6	0%	-	6
Otros	3.080	7.287	12.570	863	2	0%	-100%	-861

Elaboración Inteligencia Comercial de ProChile, con cifras del Servicio Nacional de Aduanas.

Principales empresas exportadoras⁸, ranking 2014 (Miles US\$)

Principales Empresas	Ind. Forestal	Manufac-turas	Minera-les	Prod. Agrop.	Prod. del Mar	Servicios	Vinos	Total ⁹
Total	-	1.212	137.954	1.233	118.435	-	-	258.957
Cía Minera Cerro Bayo Limitada	-	-	80.897	-	-	-	-	80.897
Soc Contractual Minera El Toqui	-	15	49.768	-	-	-	-	49.783
Salmones Friosur Sociedad Anonima	-	-	-	-	40.987	-	-	40.987
Acuinova Chile S.A., En Quiebra	-	-	-	-	34.050	-	-	34.050
Pesquera Friosur S A	-	-	-	-	24.141	-	-	24.141
Compañía Minera Cordillera Chile Scm	-	-	7.288	-	-	-	-	7.288
Salmones Cupquelan S A	-	-	-	-	5.591	-	-	5.591
Comercial Austral Pesquera S.A.	-	-	-	-	3.871	-	-	3.871
Salmones Aysen S.A.	-	-	-	-	1.510	-	-	1.510
Comercial Comtesa S A	-	-	-	-	1.211	-	-	1.211
Exportadora Global Seafood Chile S.A.	-	-	-	-	1.067	-	-	1.067
Sprout & Grow Sociedad Anonima	-	847	-	-	52	-	-	899
Cultivos Marinos Chiloe S.A.	-	-	-	-	804	-	-	804
Aquamont S A	-	-	-	-	794	-	-	794
Sociedad Exportadora Patagonia Cherries	-	-	-	553	-	-	-	553
Agrícola Chile Bollen S.A.	-	-	-	412	-	-	-	412
Salmones Multiexport S.A.	-	-	-	-	372	-	-	372
Kabsa S.A.	-	-	-	-	356	-	-	356
Comercial Austral S A	-	-	-	-	308	-	-	308
Salmones Blumar S.A.	-	-	-	-	272	-	-	272
Chile Seafoods Comercial Spa	-	-	-	-	254	-	-	254
Sociedad Comercial Pure Nature Spa	-	-	-	-	225	-	-	225
Wool South Limitada	-	224	-	-	-	-	-	224
Inversiones Santa Magdalena Limitada	-	-	-	-	203	-	-	203
Productos Del Mar Ventisqueros S A	-	-	-	-	196	-	-	196
Otras	-	126	-	268	2.171	-	-	2.689

Elaboración Inteligencia Comercial de ProChile, con cifras del Servicio Nacional de Aduanas.

¹No incluye cobre, ni servicios²Incluye provisiones para naves, muestras sin valor comercial, artículos personales.⁴Una empresa puede exportar productos a través de más de un Sector, la suma de estas empresas es mayor que el número de empresas únicas a nivel Regional⁵Para contabilizar las empresas, Aduanas considera la región de origen del producto.⁶A. del Norte, no incluye México⁷A. Latina, según clasificación Cepal (incluye México)⁸No incluye cobre⁹Total incluye exportaciones consideradas "no comercio"¹⁰Número total de empresas de la Región (bienes, servicios y cobre)

Nota Metodológica: Las estadísticas regionales de exportación son elaboradas en base a información del Servicio Nacional de Aduanas, de acuerdo a lo dispuesto en el numeral 8.2 del Compendio de Normas N° 35. (<http://www.aduana.cl/aduana/site/artic/20070221/pags/20070221134024.html>)