



## MARRUECOS

Inteligencia Comercial  
ProChile

Información General	2009	2010	2011	2012	2013
PIB (US\$ mil MM) <sup>1</sup>	91	91	102	109	117
PIB per capita (US\$ corrientes) <sup>1</sup>	2.885	2.861	3.162	3.359	3.556
Tipo de Cambio <sup>2</sup> - US\$/MAD	8	8	8	9	8
Población (Millones) <sup>1</sup>	32	32	32	33	33

Fuente: <sup>1</sup>FMI-WEO 2014, <sup>2</sup>B.Central (18/08/14)

Ranking Exp. de bienes <sup>5</sup> Chilenas 2013	
Lugar exportaciones bienes <sup>5</sup>	90
Part. en export. bienes <sup>5</sup>	0,0%
Lugar importaciones de Chile	85
Part. en import. totales chilenas	0,0%

Acuerdo comercial con Chile <sup>3</sup>	
Acuerdos comerciales con otros países <sup>4</sup>	Efta, UE, Turquía, EE.UU.

Fuente: <sup>3</sup>DIRECON, <sup>4</sup>WTO

Exportaciones Totales (Miles US\$)	2010	2011	2012	2013	% Part. 2013	ene-sept.		% Var. 14/13	Dif MUS\$ 14/13
						2013	2014		
Marruecos	885	4.082	2.763	4.472	100%	3.679	1.224	-67%	-2.455
- Bienes <sup>5</sup>	885	4.082	2.763	4.472	100%	3.679	1.224	-67%	-2.455
- Cobre	0	0	0	0	0%	0	0	-	0
% bienes	100%	100%	100%	100%		100%	100%		

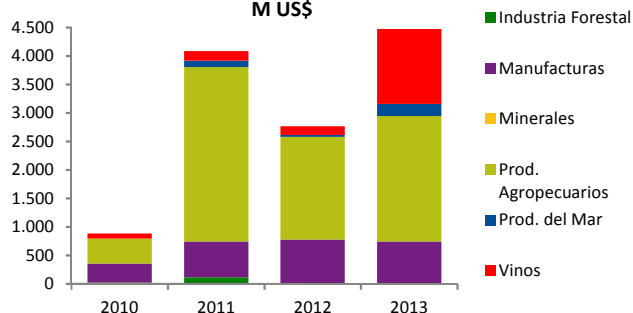
Elaboración Inteligencia Comercial de ProChile, con cifras del Banco Central de Chile.

Exp. de bienes <sup>5</sup> por Sector (Miles US\$)	2010	2011	2012	2013	% Part. 2013	ene-sept.		% Var. 14/13	Dif MUS\$ 14/13
						2013	2014		
Industria Forestal	21	112	0	0	0%	0	58	-	58
Manufacturas	334	630	775	742	17%	651	354	-46%	-297
- Cuero y Calzado	23	0	0	0	0%	0	0	-	0
- Envases y Embalajes	32	0	0	50	1%	50	22	-56%	-28
- Ind. Cosmética	0	0	0	0	0%	0	0	-	0
- Ind. Eléctrico Electrónica	0	24	0	0	0%	0	0	-	0
- Insumos para la salud y fármacos	5	6	0	0	0%	0	0	-	0
- Materiales de construcción	1	0	0	0	0%	0	0	-	0
- Metalmecánica	155	325	31	366	8%	357	0	-100%	-357
- Muebles y Componentes	0	0	0	0	0%	0	0	-	0
- Otras manufacturas	0	9	0	0	0%	0	15	-	15
- Plástico	18	10	23	93	2%	70	31	-56%	-39
- Química	101	257	335	233	5%	174	286	65%	113
- Textil y Confección	0	0	386	0	0%	0	0	-	0
Minerales	0	0	0	0	0%	0	0	-	0
Prod. Agropecuarios	438	3.062	1.804	2.201	49%	1.665	464	-72%	-1.201
Prod. del Mar	0	111	35	217	5%	94	256	173%	162
Vinos	92	166	150	1.312	29%	1.270	92	-93%	-1.178
Total general	885	4.082	2.763	4.472	100%	3.679	1.224	-67%	-2.455

Elaboración Inteligencia Comercial de ProChile, con cifras del Banco Central de Chile.

Cantidad de bienes y empresas <sup>6</sup>	2010	2011	2012	2013	% Var. 13/12	ene-sept.		% Var. 14/13
						2013	2014	
N° Bienes <sup>5</sup>	30	32	18	24	33%	18	20	11%
N° emp. Export. de bienes <sup>5</sup>	18	21	11	20	82%	16	12	-25%
N° emp. Export. de servicios	1	3	2	3	50%	3	2	-33%

Elaboración Inteligencia Comercial de ProChile, con cifras del Servicio Nacional de Aduanas.

Exportaciones Bienes<sup>5</sup> por Sector,  
M US\$Número de empresas, según ventas 2012<sup>7</sup>, por Sector

	Micro	Pymes	Grande	S/Ventas	Total <sup>8</sup>
Ind. Forestal	0	0	0	0	0
Manufacturas	0	2	2	0	4
Minerales	0	0	0	0	0
Prod. Agrop.	0	2	2	0	4
Prod. del Mar	0	0	2	0	2
Servicios	0	0	2	0	2
Vinos	0	0	2	0	2

Elaboración Inteligencia Comercial de ProChile, con cifras del SII.

## Análisis al III trimestre 2014:

En el período comprendido entre enero a septiembre de 2014, el total de las exportaciones chilenas destinadas a Marruecos, se constituyen de bienes que no consideran el cobre, las que sufrieron una caída del 67%, respecto a igual período del 2013, esta baja se explica principalmente por los menores envíos de productos agropecuarios y vinos a granel.

Bajo el período en análisis se observa un crecimiento de 11%, en el número de bienes exportados al mercado marroquí.

Export. de bienes<sup>5</sup> por subsector, ranking 2013 (Miles US\$)

	2010	2011	2012	2013	% Part. 2013	Dif MUS\$ 13/'12	ene-sept.		
							2013	2014	% Var.14/13
<b>Total</b>	<b>885</b>	<b>4.082</b>	<b>2.763</b>	<b>4.472</b>		<b>1.709</b>	<b>3.679</b>	<b>1.224</b>	<b>-67%</b>
1 Mantequilla	0	2.062	1.496	1.372	31%	-124	992	295	-70%
2 Vino granel: Tinto	0	0	0	1.206	27%	1.206	1.206	0	-100%
3 Frutos Secos: Nueces	0	0	0	680	15%	680	643	112	-83%
4 Productos Hierro y Acero	1	1	0	352	8%	352	344	0	-100%
5 Plaguicidas	101	257	146	233	5%	87	174	286	65%
6 Jibias	0	0	30	94	2%	64	94	0	-100%
7 Vino envasado: Tinto	56	132	101	71	2%	-29	40	76	88%
8 Tuberías y Accesorios	0	0	0	70	2%	70	59	0	-100%
9 Semillas para consumo y/o proceso	0	0	124	67	1%	-57	0	57	-
10 Algas	0	0	0	60	1%	60	0	195	-
11 Conservas, Pulpas y Pastas de Frutas y l	375	244	165	53	1%	-112	0	0	-
12 Mejillones (Cholgas, choritos y choros)	0	0	0	53	1%	53	0	61	-
13 Envases Plasticos	32	0	0	50	1%	50	50	22	-56%
14 Vino envasado: Los demás	24	14	28	29	1%	1	19	2	-87%
15 Otros Agricultura	0	0	0	29	1%	29	29	0	-100%
16 Films/Láminas/Placas	18	10	23	23	1%	0	11	31	186%
17 Maquinaria mecánica, equipo y partes	154	325	31	14	0%	-17	14	0	-100%
18 Almejas	0	0	0	10	0%	10	0	0	-
19 Vino envasado: Blanco	11	21	21	6	0%	-15	4	14	211%
20 Industria del Cuero y Pielés	23	0	0	0	0%	0	0	0	-
21 Semillas para siembra: Otros	0	115	0	0	0%	0	0	0	-
22 Productos Metálicos (excepto Envases)	0	0	0	0	0%	0	0	0	-
23 Los demás productos alimenticios	0	60	0	0	0%	0	0	0	-
24 Demás moluscos	0	109	0	0	0%	0	0	0	-
25 Tejidos, los demás	0	0	386	0	0%	-386	0	0	-
26 Otros productos del Mar	0	2	5	0	0%	-5	0	0	-
27 Fabricación de Instrumentos	5	6	0	0	0%	0	0	0	-
28 Otros Productos Minerales no Metálico:	1	0	0	0	0%	0	0	0	-
29 Fabricacion de Partes y Piezas de Carpin	21	112	0	0	0%	0	0	58	-
30 Otros Productos Químicos	1	0	188	0	0%	-188	0	0	-
31 Tabaco	3	0	0	0	0%	0	0	0	-
32 Fruta Fresca: Paltas	27	0	0	0	0%	0	0	0	-
33 Deshidratados de Frutas y Hortalizas	33	459	19	0	0%	-19	0	0	-
34 Imprenta y editoriales	0	9	0	0	0%	0	0	0	-
35 Maquinaria eléctrica, equipo y partes	0	24	0	0	0%	0	0	0	-
36 Plantas	0	111	0	0	0%	0	0	0	-
37 Plantas Medicinales y/o industriales	0	11	0	0	0%	0	0	0	-
38 Pinturas y Tintas	0	0	0	0	0%	0	0	0	-
39 Fabricación de Equipos de Transporte	0	0	0	0	0%	0	0	15	-
40					0%	0			-
<b>Otros</b>	<b>0</b>	<b>0</b>	<b>0</b>	<b>0</b>	<b>0%</b>	<b>0</b>	<b>0</b>	<b>0</b>	<b>-</b>

Elaboración Inteligencia Comercial de ProChile, con cifras del Banco Central de Chile.

Exp. de bienes<sup>5</sup> por Subsector - Mayores alzas 2013 (Miles US\$)

	2010	2011	2012	2013	% Part. 2013	Dif US\$ 13-dic	ene-sept.		
							2013	2014	% Var.14/13
1 Vino granel: Tinto	0	0	0	1.206	27%	1.206	1.206	0	-100%
2 Frutos Secos: Nueces	0	0	0	680	15%	680	643	112	-83%
3 Productos Hierro y Acero	1	1	0	352	8%	352	344	0	-100%
4 Plaguicidas	101	257	146	233	5%	87	174	286	65%
5 Tuberías y Accesorios	0	0	0	70	2%	70	59	0	-100%
6 Jibias	0	0	30	94	2%	64	94	0	-100%
7 Algas	0	0	0	60	1%	60	0	195	-
8 Mejillones (Cholgas, choritos y choros)	0	0	0	53	1%	53	0	61	-
9 Envases Plasticos	32	0	0	50	1%	50	50	22	-56%
10 Otros Agricultura	0	0	0	29	1%	29	29	0	-100%

Elaboración Inteligencia Comercial de ProChile, con cifras del Banco Central de Chile.

Exp. de bienes<sup>5</sup> por Subsector - Mayores bajas 2013 (Miles US\$)

	2010	2011	2012	2013	% Part. 2013	Dif US\$ 13-dic	ene-sept.		
							2013	2014	% Var.14/13
1 Tejidos, los demás	0	0	386	0	0%	-386	0	0	-
2 Otros Productos Químicos	1	0	188	0	0%	-188	0	0	-
3 Mantequilla	0	2.062	1.496	1.372	31%	-124	992	295	-70%
4 Conservas, Pulpas y Pastas de Frutas y l	375	244	165	53	1%	-112	0	0	-
5 Semillas para consumo y/o proceso	0	0	124	67	1%	-57	0	57	-
6 Vino envasado: Tinto	56	132	101	71	2%	-29	40	76	88%
7 Deshidratados de Frutas y Hortalizas	33	459	19	0	0%	-19	0	0	-
8 Maquinaria mecánica, equipo y partes	154	325	31	14	0%	-17	14	0	-100%
9 Vino envasado: Blanco	11	21	21	6	0%	-15	4	14	211%
10 Otros productos del Mar	0	2	5	0	0%	-5	0	0	-

Elaboración Inteligencia Comercial de ProChile, con cifras del Banco Central de Chile.

Importaciones Marruecos - PRINCIPALES SECTORES importados desde el mundo (2 dígitos)<sup>9</sup>

Capítulo	Descripción	MM US\$ Ene-Dic		Var %	% Total 2013	Principales proveedores
		2012	2013			
1 27	Combustibles Minerales, Aceites Minerales Y Produc	11.603	12.034	4%	26,9%	A.Saudita, EE.UU., España, Chile (56)
2 84	Reactores Nucleares, Calderas, Máquinas, Aparatos	4.162	4.169	0%	9,3%	Francia, China, España, Chile (51)
3 87	Vehículos Automóviles, Tractores, Velocípedos Y De	3.165	3.494	10%	7,8%	Francia, Alemania, Rumania, Chile (67)
4 85	Máquinas, Aparatos Y Material Eléctrico, Y Sus Par	2.740	3.452	26%	7,7%	Francia, China, España, Chile
5 39	Plástico Y Sus Manufacturas	1.586	1.805	14%	4,0%	A.Saudita, España, Francia, Chile (56)
6 72	Fundición, Hierro Y Acero	1.395	1.519	9%	3,4%	España, Portugal, Turquía
7 10	Cereales	2.204	1.506	-32%	3,4%	Francia, Canadá, Brasil, Chile (26)
8 73	Manufacturas De Fundición, De Hierro O Acero	888	850	-4%	1,9%	España, China, Francia, Chile (47)
9 48	Papel Y Cartón; Manufacturas De Pasta De Celulosa,	651	699	7%	1,6%	España, Francia, Suecia
10 55	Fibras Sintéticas O Artificiales Discontinuas	593	667	13%	1,5%	España, Italia, China
11 23	Residuos Y Desperdicios De Las Industrias Alimenta	592	608	3%	1,4%	EE.UU., Argentina, Egipto
12 25	Sal; Azufre; Tierras Y Piedras; Yesos, Cales Y Cem	611	587	-4%	1,3%	Rusia, E.A.Unidos, España
13 52	Algodón	604	575	-5%	1,3%	España, Turquía, Italia
14 28	Productos Químicos Inorgánicos; Compuestos Inorgán	415	556	34%	1,2%	Ucrania, España, Argelia, Chile (19)
15 30	Productos Farmacéuticos	514	555	8%	1,2%	Francia, Alemania, Suiza
	Otros	11.171	11.666	4%	26%	
	Total	42.892	44.742	4%		

Elaboración Inteligencia Comercial de ProChile, con cifras del Global Trade Atlas

Importaciones Marruecos - PRINCIPALES SECTORES importados desde Chile (2 dígitos)<sup>9</sup>

Capítulo	Descripción	MM US\$ Ene-Dic		Var %	% Total 2013	Principales proveedores
		2012	2013			
1 12	Semillas Y Frutos Oleaginosos; Semillas Y Frutos D	2	5	108%	27,2%	EE.UU., Francia, Rumania, Chile (9)
2 28	Productos Químicos Inorgánicos; Compuestos Inorgán	4	4	13%	22,6%	Ucrania, España, Argelia, Chile (19)
3 08	Frutas Y Frutos Comestibles; Cortezas De Agrios (C	1	2	89%	11,6%	Tunez, Egipto, EE.UU., Chile (12)
4 31	Abonos	0	2	312%	10,5%	Rusia, España, Ucrania, Chile (17)
5 04	Leche Y Productos Lácteos; Huevos De Ave; Miel Nat	2	2	-22%	8,3%	EE.UU., N.Zelanda, Holanda, Chile (16)
6 22	Bebidas, Líquidos Alcohólicos Y Vinagre	0	2	1187%	8,3%	R.Unido, Francia, España, Chile (9)
7 03	Pescados Y Crustáceos, Moluscos Y Demás Invertebra	0	0	149%	2,7%	Holanda, China, Groenlandia, Chile (21)
8 84	Reactores Nucleares, Calderas, Máquinas, Aparatos	0	0	5870%	2,0%	Francia, China, España, Chile (51)
9 10	Cereales	0	0	119%	1,8%	Francia, Canadá, Brasil, Chile (25)
10 38	Productos Diversos De Las Industrias Químicas	0	0	11%	1,7%	España, Francia, Alemania, Chile (38)
11 39	Plástico Y Sus Manufacturas	0	0	1001%	1,2%	A.Saudita, España, Francia, Chile (56)
12 05	Los Demás Productos De Origen Animal No Expresados	0	0	-	1,1%	Francia, N.Zelanda, China, Chile (17)
13 73	Manufacturas De Fundición, De Hierro O Acero	0	0	237%	0,6%	España, China, Francia, Chile (47)
14 07	Hortalizas, Plantas, Raíces Y Tubérculos Alimentic	0	0	28%	0,3%	Holanda, España, R.Unido, Chile (24)
15 16	Preparaciones De Carne, Pescado O Crustáceos, Molu	0	0	317%	0,2%	Francia, Brasil, Tailandia, Chile (14)
	Otros	1	0	-97%	0%	
	Total	11	19	66%		

Elaboración Inteligencia Comercial de ProChile, con cifras del Global Trade Atlas

Importaciones Marruecos - PRINCIPALES PRODUCTOS importados desde el mundo (6 dígitos)<sup>10</sup>

Código	Descripción	MM US\$ Ene-Dic		Var %	% Total 2013	Principales proveedores
		2012	2013			
1 271019	Aceites Medios Y Preparaciones, De Petróleo O De M	4.259	4.292	1%	9,6%	EE.UU., España, Rusia, Chile (42)
2 270900	Aceites Crudos De Petróleo O De Mineral Bituminoso	3.949	4.290	9%	9,6%	A. Saudita, Iraq, Rusia
3 271113	Butanos	1.802	1.701	-6%	3,8%	Argelia, R.Unido, España
4 870332	De Cilindrada Superior A 1 500 Cm3 Pero Inferior O	763	755	-1%	1,7%	Alemania, Francia, R.Checa
5 100190	Los Demás	1.041	681	-35%	1,5%	Francia, Alemania, Ucrania
6 250300	Azufre De Cualquier Clase (Excepto El Sublimado, E	530	516	-3%	1,2%	Rusia, E.A.Unidos, Polonia
7 870710	De Vehículos De La Partida 8703	132	499	277%	1,1%	Francia, Rumania, Corea del Sur
8 100590	Los Demás	617	470	-24%	1,1%	Brasil, Argentina, Paraguay
9 271121	Gas Natural	244	459	88%	1,0%	Argelia, R.Unido, EE.UU.
10 170111	De Caña	582	435	-25%	1,0%	Brasil, Francia, India
11 270119	Las Demás Hullas (Ceca)	527	429	-18%	1,0%	EE.UU., Rusia, Sudáfrica
12 870331	De Cilindrada Inferior O Igual A 1 500 Cm3	368	394	7%	0,9%	Turquía, Rumania, R.Unido
13 150710	Aceite En Bruto, Incluso Desgomado	444	376	-15%	0,8%	Argentina, Alemania, Brasil
14 740811	Con La Mayor Dimensión De La Sección Transversal S	340	369	9%	0,8%	España, Bélgica, Francia
15 870829	Partes Y Accesorios De Carrocerías De Tractores, V	343	365	7%	0,8%	Rumania, Francia, España
	Otros	26.951	28.711	7%	64%	
	Total	42.892	44.742	4%		

Elaboración Inteligencia Comercial de ProChile, con cifras del Global Trade Atlas

Importaciones Marruecos - PRINCIPALES PRODUCTOS importados desde Chile (6 dígitos)<sup>10</sup>

Código	Descripción	MM US\$ Ene-Dic		Var %	% Total 2013	Principales proveedores
		2012	2013			
1 283421	De Potasio	4	4	13%	22,5%	Dinamarca, Jordania, Chile
2 120991	Semillas De Hortalizas, Incluso Silvestres	2	3	42%	17,3%	Francia, Holanda, China, Chile (6)
3 120799	Semillas Y Frutos Oleaginosos, Incluso Quebrantado	0	2	1117%	8,8%	Francia, Chile, Dinamarca
4 040510	Mantequilla (Manteca)	2	2	-22%	8,3%	N.Zelanda, EE.UU., Uruguay, Chile (10)
5 220429	Vino De Uvas Frescas, Incl. Encabezado, Y Mosto De	0	1	-	7,9%	España, Chile, Uruguay
6 310420	Cloruro De Potasio	0	1	435%	7,7%	España, Chile, Bielorusia
7 080231	Con Cáscara	0	1	4758%	6,5%	EE.UU., Chile, Ucrania
8 310430	Sulfato De Potasio	0	1	170%	2,8%	Bélgica, Suecia, Alemania, Chile (5)
9 081050	Kiwis	0	0	17%	2,4%	Italia, Chile, España
10 847480	Las Demás Máquinas Y Aparatos	0	0	-	1,8%	EE.UU., Turquía, España, Chile (22)
11 100510	Para Siembra	0	0	119%	1,8%	Francia, Italia, Turquía, Chile (4)
12 380820	Fungicidas	0	0	-1%	1,5%	Francia, España, India, Chile (18)
13 050400	Tripas, Veijgas Y Estómagos De Animales (Excepto L	0	0	-	1,1%	Francia, N.Z., Chile, Chile (15)
14 030739	Mejillones "Mytilus Spp. Perna Spp.", Ahumados, Co	0	0	552%	1,1%	Chile, España, China
15 080810	Manzanas	0	0	-44%	1,0%	Italia, Francia, España, Chile (6)
	Otros	1	1	-6%	7%	
	Total	11	19	66%		

Elaboración Inteligencia Comercial de ProChile, con cifras del Global Trade Atlas

Principales empresas exportadoras<sup>11</sup>, ranking 2013 (Miles US\$)

	Ind.Forestal	Manuf.	Minera- les	Prod. Agrop.	Prod. del Mar	Servicios	Vinos	Total 2013 <sup>12</sup>	ene-sept.		
									2013	2014	% Var. 14/13
<b>Total</b>	<b>0</b>	<b>742</b>	<b>0</b>	<b>2.201</b>	<b>211</b>	<b>6</b>	<b>1.312</b>	<b>4.473</b>	<b>3.679</b>	<b>1.229</b>	<b>-67%</b>
1 NESTLE CHILE SA	0	0	0	1.285	0	0	0	1.285	905	0	-100%
2 VINA EXPODIAL LIMITADA	0	0	0	0	0	0	1.206	1.206	1.206	0	-100%
3 INDUSTRIAS DE TECNOLOGIA HIDR	0	421	0	0	0	0	0	421	401	0	-100%
4 QUIMETAL INDUSTRIAL S A	0	233	0	0	0	0	0	233	174	286	65%
5 NATURAL NUTS SA	0	0	0	206	0	0	0	206	206	0	-100%
6 HOJAS EXPORT LIMITADA	0	0	0	192	0	0	0	192	192	0	-100%
7 EXPORTADORES DEL AGRO S A	0	0	0	188	0	0	0	188	151	0	-100%
8 VINA LUIS FELIPE EDWARDS LIMIT	0	0	0	0	0	0	107	107	64	60	-6%
9 EXPORTADORA HUERTOS DEL VAL	0	0	0	94	0	0	0	94	94	0	-100%
10 PESQUERA VILLA ALEGRE S.A	0	0	0	0	88	0	0	88	88	0	-100%
11 COOP AGRICOLA Y LECHERA DE LA	0	0	0	88	0	0	0	88	88	295	237%
12 EXPORTADORA FULLSEC LIMITADA/	0	0	0	67	0	0	0	67	0	57	-
13 TORALLA SOCIEDAD ANONIMA	0	0	0	0	63	0	0	63	0	0	-
14 ATLANTIC PEARL CHILE LIMITADA	0	0	0	0	60	0	0	60	0	195	-
15 EMPRESAS CAROZZI S A	0	0	0	53	0	0	0	53	0	0	-
16 COEMBAL CHILE S A	0	50	0	0	0	0	0	50	50	22	-56%
17 DESERT KING CHILE S.A	0	0	0	29	0	0	0	29	29	0	-100%
18 CAIMI S A C	0	23	0	0	0	0	0	23	11	31	186%
19 LUIS SILVA A Y CIA LTDA	0	14	0	0	0	0	0	14	14	0	-100%
20 ENTEL PCS TELECOMUNICACIONES	0	0	0	0	0	3	0	3	3	4	51%
21 SGS CHILE LTDA SOCIEDAD DE COI	0	0	0	0	0	3	0	3	3	0	-100%
22 ALLIED PIPELINE TECHNOLOGIES S	0	1	0	0	0	0	0	1	1	0	-100%
23 TELEFONICA MOVILES CHILE S A	0	0	0	0	0	0	0	0	0	0	174%
24 AGROINDUSTRIAL Y COMERCIAL S	0	0	0	0	0	0	0	0	0	112	-
25 CAMANCHACA CULTIVOS SUR S.A.	0	0	0	0	0	0	0	0	0	61	-
26 IGNISTERRA S A	0	0	0	0	0	0	0	0	0	58	-
27 VINA CONCHA Y TORO S A	0	0	0	0	0	0	0	0	0	32	-
28 SIN RAZON SOCIAL	0	0	0	0	0	0	0	0	0	15	-
29											
30											
31											
32											
33											
34											
35											
36											
37											
38											
39											
40											
41											
42											
43											
44											
45											
46											
47											
48											
49											
50											
<b>Otras empresas</b>	<b>0</b>	<b>0</b>	<b>0</b>	<b>0</b>	<b>0</b>	<b>0</b>	<b>0</b>	<b>0</b>	<b>0</b>	<b>0</b>	<b>0</b>

Elaboración Inteligencia Comercial de ProChile, con cifras del Servicio Nacional de Aduanas.

<sup>5</sup> No incluye cobre, ni servicios

<sup>6</sup> Para contabilizar las empresas, Aduanas considera la región de origen del producto.

<sup>7</sup> El tamaño de una empresa se clasifica en los siguientes rangos, en base al cálculo de las ventas anuales de un contribuyente:

**MICRO:** desde 0,01 UF a 2.400 UF.

**PYMES:** desde 2.400,01 UF a 100.000 UF.

**GRANDE:** desde 100.000,01 UF a más de 1.000.000 UF.

**SIN VENTAS:** corresponde a contribuyentes cuya información tributaria declarada, no permite determinar un monto estimado de ventas.

<sup>8</sup> Una empresa puede exportar productos a través de más de un Sector, la suma de estas empresas es mayor que el número de empresas únicas a nivel país.

<sup>9</sup> Capítulos del Sistema Armonizado de Clasificación de Mercancías.

<sup>10</sup> Subpartidas del Sistema Armonizado de Clasificación de Mercancías

<sup>11</sup> No incluye cobre

<sup>12</sup> Total incluye exportaciones de muestras y provisiones para naves.