



# Oportunidades Comerciales en Perú

Felipe Opazo Araya  
Encargado de Mercados en  
América Latina - Perú

Valdivia, 21 de Agosto de 2014



Chile 

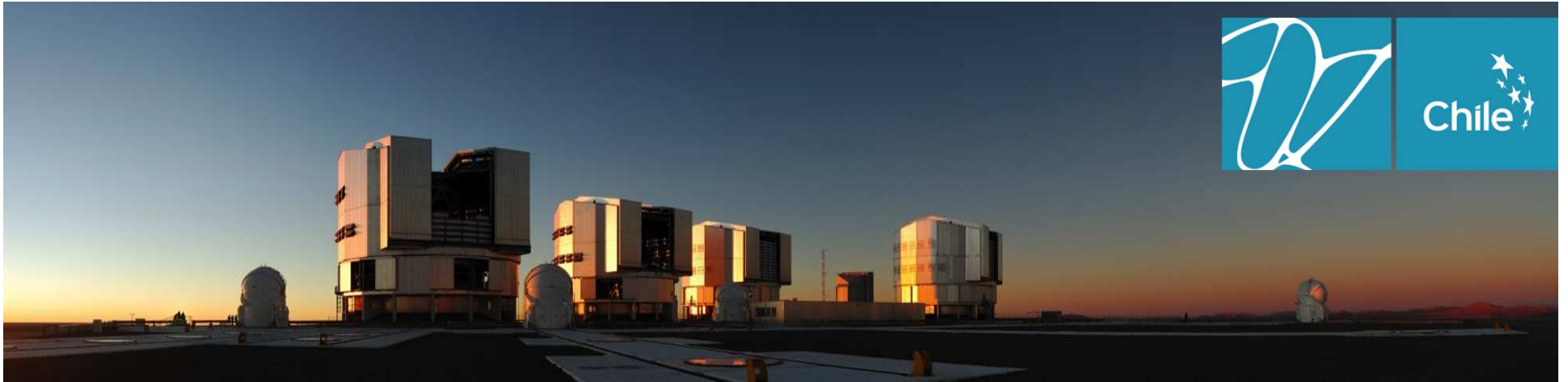
**pro|CHILE**  
CHILEAN PROMOTION BUREAU

# Temario

1. Contexto general del país e indicadores Macroeconómicos
2. Situación del Mercado
3. Relación Económico Comercial Chile y Perú
4. Inversiones Chilenas en el mercado
5. Tratados y Principales Socios Comerciales de Perú
6. Contexto Regional – Los Ríos
7. Oportunidades de Chile y de la región en el Mercado
8. Restricciones a las importaciones
9. Rol Estratégico de la Oficina Comercial

Chile 

**pro|CHILE**  
CHILEAN PROMOTION BUREAU



# CONTEXTO GENERAL DEL PAÍS



## CONTEXTO GENERAL DE PERÚ INFORMACIÓN BÁSICA

### Nombre

República de Perú

### Capital

Lima

### Superficie

El territorio del Perú alcanza a los 1.285 millones de km<sup>2</sup>, de los cuales el 57,5% es selva, 31,8% sierra y 10,7% costa.

### Población

Perú es el cuarto país más poblado de Sudamérica, con una población estimada al año 2013 de **30,8 millones**, la cual crece a una razón de 1,13% anual. El 63,3% de la población vive en la costa, el 27,2% en la sierra, y el 9,5% en la selva

### Límites Geográficos

Limita al norte con Ecuador y Colombia, al este con Brasil y Bolivia y, al sur, con Chile





## CONTEXTO GENERAL DE PERÚ INDICADORES MACROECONÓMICOS

<b>PIB (Millones US\$) (1)</b>	• US\$ 210,3	<b>Inflación (%) (1)</b>	• 2,8
<b>PIB per cápita (PPP en miles, ajustado a la paridad de compra) (1)</b>	• US\$ 11.149	<b>Desempleo (%) (2)</b>	• 6,4
<b>Evolución del PIB (%) (1)</b>	• 5,1	<b>Tasa de Interés (%) (1)</b>	• 4,0
<b>Exportaciones (Millones FOB) (1)</b>	• US\$ 41	<b>Tipo de Cambio (1) (moneda local por US\$)</b>	• 2,7 soles
<b>Importaciones (Millones CIF) (1)</b>	• US\$ 43		

(1) Fuente: Fondo Monetario Internacional FMI

(2) Fuente: SUNAT, considera período móvil Enero 2013 – Enero 2014 en Lima Metropolitana



## CONTEXTO GENERAL DE PERÚ SITUACIÓN DE MERCADO

- A pesar de la **contracción** presentada respecto del **crecimiento del Perú durante el 2013**, cuya cifra de desempeño se situó en 5%, (según INEI), este **país continúa concitando el interés de inversores extranjeros**, sumado al optimismo existente en el sector privado.
- El PBI peruano acumuló **17 trimestres de crecimiento consecutivo**, calculados desde el cuarto trimestre de 2009 al cuarto trimestre de 2013, dichos resultados logran que Perú acumule 15 años de crecimiento continuo.
- Proyección de **crecimiento** cierre 2014, **3.8 - 4%**
- El desempeño en mención, se explica por el resultado favorable de todos los sectores, siendo **Pesca** (12,66%), **Financiero y Seguros** (9,07%) y **Construcción** (8,56%), los que más contribuyeron.
- Respecto de las exportaciones, al cierre del periodo 2013, estas totalizaron US. \$ 41,512 millones, cifra que representó una disminución de 10,5% con respecto al periodo anterior. Dicho resultado se explica por la caída en 13% de las exportaciones tradicionales (US\$ 30,575 millones), de igual forma, las exportaciones no tradicionales (US\$ 10,937 millones) disminuyeron en 2,4%.

## CONTEXTO GENERAL DE PERÚ SITUACIÓN DE MERCADO

- Importaciones 2013, estas lograron los US. \$ 43,281 millones, registrando un déficit comercial de US. \$ 1,769 millones, evidenciando una disminución del saldo en 142% con respecto al superávit registrado en enero-diciembre 2012 (US\$ 4,190 millones). **El intercambio comercial de US. \$ 84,792 millones, cayó en 4,2%** con relación al registrado en enero-diciembre 2012, US. \$ 88,528.
- La tasa de interés de referencia fue fijada en 4% de acuerdo a lo acordado por el Banco Central de Reserva del Perú, dicha tasa es compatible con una proyección de inflación de 2% para el horizonte 2014 – 2015.





# RELACIÓN ECONÓMICO COMERCIAL CHILE - PERÚ

21.08.2014 / Oficina Comercial Perú  
Chilean Promotion Bureau • [www.prochile.gob.cl](http://www.prochile.gob.cl)

**pro|CHILE**  
CHILEAN PROMOTION BUREAU





## RELACIÓN ECONÓMICO - COMERCIAL VÍNCULOS JURÍDICOS CHILE PERÚ

1.- Acuerdo de Libre Comercio (tercer protocolo adicional del ACE 38) suscrito 22 de agosto de 2006 y vigente desde el 1º de marzo de 2009, utilizó como insumo el ACE 38 y sus Protocolos Adicionales, incorporó:

- Solución de Controversias
- Inversiones (sustituyó APPI 2001).
- Comercio de Servicios
- Entrada temporal de personas de negocios
- Y se perfeccionaron las Disciplinas Comerciales ACE 38 vigente desde Julio 1998.

2.- Convenio para evitar la Doble Tributación (13 de noviembre de 2003).

3.- Convenio de Seguridad Social.



## RELACIÓN ECONÓMICO - COMERCIAL COMERCIO BILATERAL

Balanza Comercial Chile (MMUS\$)	2010	2011	2012	2013	VAR % 13/12
<b>Exportaciones (FOB)</b>	1.632	1.993	1.812	1.908	5%
<b>Importaciones (FOB)</b>	1.328	1.998	2.012	1.700	-16%
<b>Balanza Comercial</b>	304	-6	-200	208	204%
<b>Intercambio Comercial</b>	2.960	3.991	3.825	3.608	-6%
<b>Productos</b>	2.851	2.912	2.827	2.765	-2%
<b>Empresas</b>	2.107	2.139	2.108	2.147	2%

- Las exportaciones con destino Perú en el año 2013, representaron el 2,5 % del total exportado al mundo.
- Respecto a América Latina, representaron el 15,3% del total exportado a la región.
- Perú se ubica en el puesto N° 8 en el ranking de exportación mundial (N° 2 en América Latina, detrás de Brasil y N°5 en Exportaciones No Cobre).

Fuente: Banco Central de Chile

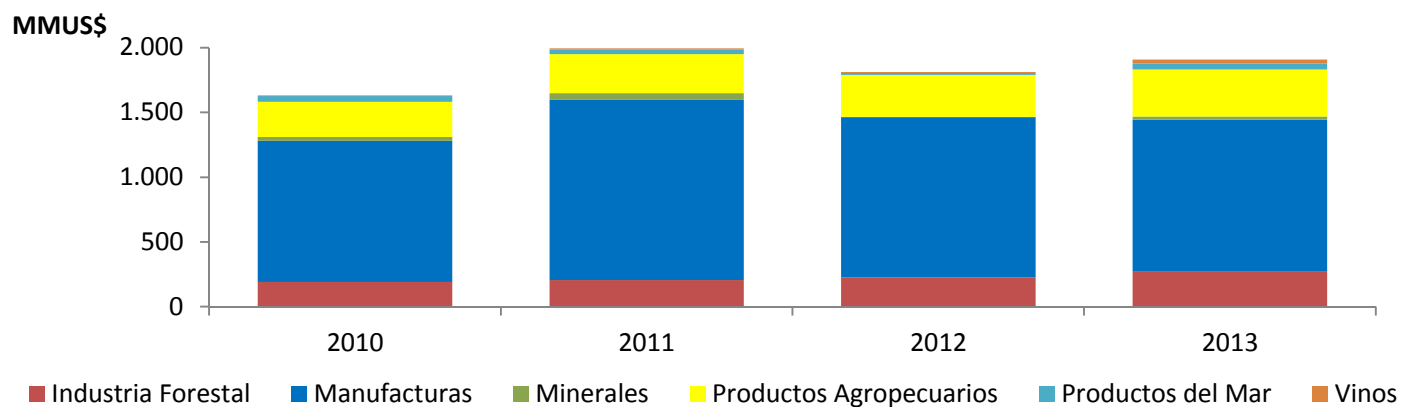
21.08.2014 / Oficina Comercial Perú  
Chilean Promotion Bureau • [www.prochile.gob.cl](http://www.prochile.gob.cl)

**pro|CHILE**  
CHILEAN PROMOTION BUREAU



## RELACIÓN ECONÓMICO - COMERCIAL EXPORTACIONES POR MACROSECTOR

MACROSECTOR	US\$ FOB 2010	US\$ FOB 2011	US\$ FOB 2012	US\$ FOB 2013	VAR FOB 13/12	VAR % 13/12
Minerales Cobre	25	50	2	22	20	1192%
Industria Forestal	190	207	226	271	45	20%
Manufacturas	1.089	1.390	1.238	1.172	-65	-5%
Minerales No Cobre	7	3	2	2	1	42%
Productos Agropecuarios	270	301	321	364	42	13%
Productos del Mar	44	34	16	47	32	204%
Vinos	7	9	9	29	21	231%
<b>Total</b>	<b>1.632</b>	<b>1.993</b>	<b>1.812</b>	<b>1.908</b>	<b>95</b>	<b>5%</b>



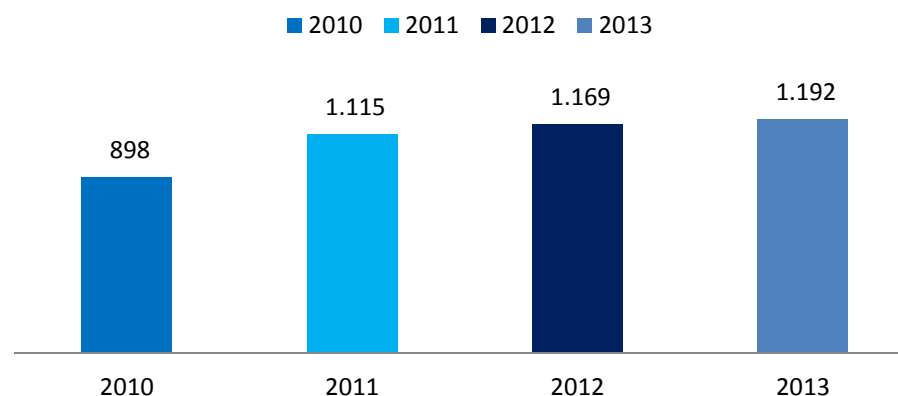
Fuente: Banco Central de Chile



## RELACIÓN ECONÓMICO - COMERCIAL EXPORTACIÓN DE SERVICIOS

- \* Total exportado al mundo US\$ 1.192 millones el año 2013.
- \* El sector presenta un crecimiento de aproximadamente 2 %
- \* Respecto al año 2010, las exportaciones de servicios al mundo aumentaron un 33%, equivalente a US\$ 295 millones.
- \* LATAM: Principal destino en la exportación de servicios con US\$ 662 millones el año 2013.
- \* Más del 50% de las exportaciones del Sector van dirigidas a LATAM.

### Exportaciones Anuales de Servicios al Mundo



## RELACIÓN ECONÓMICO - COMERCIAL PRINCIPALES PRODUCTO EXPORTADOS A PERÚ



### Preparaciones compuestas no alcohólicas para la fabricación de bebidas

US\$ FOB 2012: 59 millones

US\$ FOB 2013: 69 millones

---

### Nitrato de amonio, incluso en disolución acuosa

US\$ FOB 2012: 64 millones

US\$ FOB 2013: 55 millones

---



### Pasta química de madera a la sosa (soda) o al sulfato, semi blanqueada o blanqueada, de eucaliptus

US\$ FOB 2012: 31 millones

US\$ FOB 2013: 35 millones

---



### Cartulinas multicapas, en bobinas (rollos), o en hojas de forma cuadrada o rectangular, de cualquier tamaño

US\$ FOB 2012: 34 millones

US\$ FOB 2013: 35 millones

---

21.08.2014 / Oficina Comercial Perú

Chilean Promotion Bureau • [www.prochile.gob.cl](http://www.prochile.gob.cl)

Fuente: Banco Central de Chile

## RELACIÓN ECONÓMICO - COMERCIAL PRINCIPALES PRODUCTOS IMPORTADOS DESDE PERÚ



### Minerales de cobre y sus concentrados.

US\$ FOB 2012: 380 millones

US\$ FOB 2013: 392 millones

---

### Minerales de molibdeno concentrados, sin tostar.

US\$ FOB 2012: 271 millones

US\$ FOB 2013: 191 millones

---

### Aceites crudos de petróleo o de mineral bituminoso con grados api inferior a 25.

US\$ FOB 2012: 290 millones

US\$ FOB 2013: 168 millones

---

### Acido sulfúrico; Óleum

US\$ FOB 2012: 128 millones

US\$ FOB 2013: 111 millones

Fuente: Webcomex.

## RELACIÓN ECONÓMICO - COMERCIAL CHILE COMO PROVEEDOR DEL MERCADO PERUANO

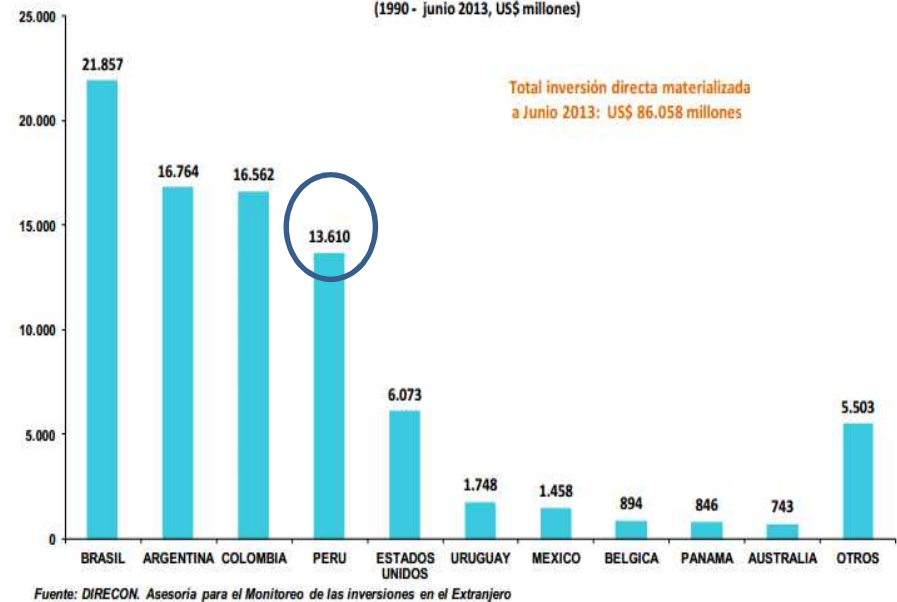


- Nitrato de Amonio, por sobre **Rusia y Suecia**
- Papel Prensa en Bovina, por sobre **Canadá y EE.UU**
- Manzanas, por sobre **EE.UU y Argentina**
- Cigarrillos que contengan tabaco, por sobre **Colombia y Ecuador**
- Durazno, por sobre **Sudáfrica y Argentina**

## RELACIÓN ECONÓMICO - COMERCIAL INVERSIÓN DIRECTA EN PERÚ

- Stock acumulado a Junio 2013 en el mundo: US\$ 86.058 millones.
- Del total anterior, un 86% corresponde a IED en LATAM.
- Perú: **Cuarto receptor** de la Inversión Directa en el Exterior chilena con US\$ 13.610 millones de dólares.
- En este mercado se concentra un 15,8% de los recursos materializados por empresas chilenas en el exterior durante el período 1990 – junio 2013.
- Actualmente, **350 empresas** desarrollan cerca de **650 proyectos** de inversión en Perú.
- Sector **Servicios: 62,6%** - Energía: 22,9% - Industria: 13,1% - Agropecuario: 0,7% - Minería: 0,8%
- Generación de empleo: **81.938 directo y 35.375 empleos indirectos**

PRESENCIA DE INVERSIONES DIRECTAS DE CAPITALES CHILENOS EN EL MUNDO.  
PRINCIPALES DESTINOS  
(1990 - junio 2013, US\$ millones)







## RELACIÓN ECONÓMICO - COMERCIAL SOCIOS COMERCIALES DE PERÚ en EXPORTACIONES

N°	País Socio	2011	2012	2013	% de participación		
					2011	2012	2013
1	Estados Unidos	5.852	6.075	7.498	12.76	13.35	17.89
2	China	6.961	7.779	7.342	15.18	17.10	17.51
3	Suiza	5.917	5.068	3.027	12.90	11.14	7.22
4	Canadá	4.231	3.427	2.728	9.23	7.53	6.51
5	Japón	2.175	2.577	2.229	4.74	5.66	5.32
6	Brazil	1.273	1.407	1.707	2.78	3.09	4.07
7	<b>Chile</b>	<b>1.978</b>	<b>1.977</b>	<b>1.673</b>	<b>4.31</b>	<b>4.34</b>	<b>3.99</b>
8	España	1.673	1.836	1.570	3.65	4.03	3.75
9	Corea Del Sur	1.695	1.527	1.543	3.70	3.36	3.68
10	Alemania	1.900	1.849	1.171	4.14	4.06	2.79
<b>El Mundo</b>		<b>45.860</b>	<b>45.498</b>	<b>41.919</b>	<b>100.00</b>	<b>100.00</b>	<b>100.00</b>

Fuente: Global Trade Atlas



## RELACIÓN ECONÓMICO - COMERCIAL SOCIOS COMERCIALES DE PERÚ en IMPORTACIONES

N°	País Socio	2011	2012	2013	% de participación		
					2011	2012	2013
1	Estados Unidos	7.392	8.024	8.822	19.45	18.86	20.20
2	China	6.371	7.819	8.391	16.76	18.38	19.22
3	Brazil	2.436	2.582	2.343	6.41	6.07	5.37
4	Ecuador	1.875	2.045	1.932	4.93	4.81	4.42
5	México	1.378	1.675	1.820	3.63	3.94	4.17
6	Alemania	1.123	1.523	1.617	2.96	3.58	3.70
7	Corea Del Sur	1.491	1.648	1.591	3.92	3.87	3.64
8	Argentina	1.838	1.951	1.566	4.83	4.59	3.59
9	Colombia	1.464	1.567	1.468	3.85	3.68	3.36
10	Japón	1.309	1.503	1.439	3.44	3.53	3.29
11	Chile	1.337	1.245	1.328	3.52	2.93	3.04
<b>El Mundo</b>		<b>38.011</b>	<b>42.546</b>	<b>43.670</b>	<b>100</b>	<b>100</b>	<b>100</b>

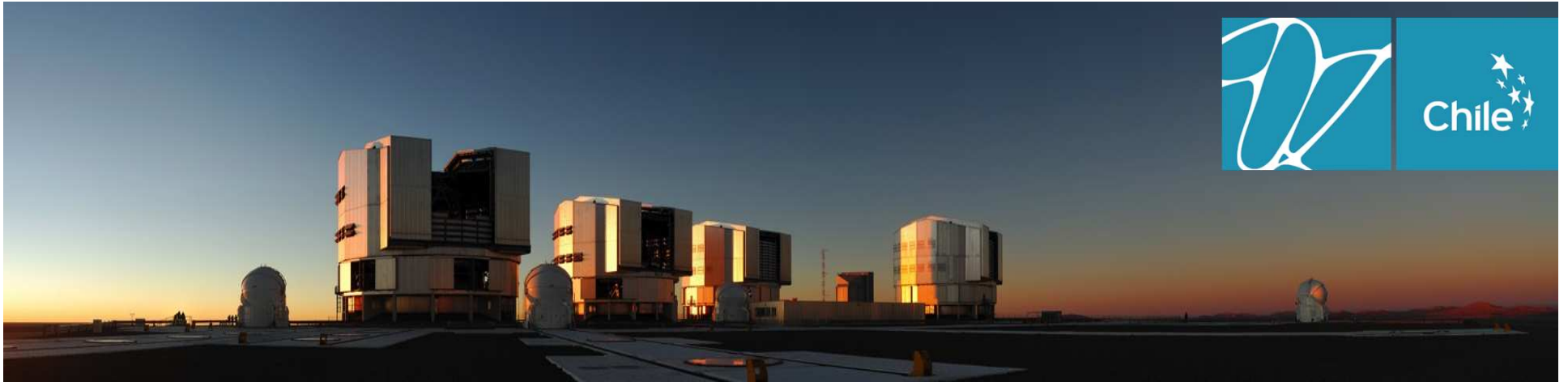
Fuente: Global Trade Atlas



## RELACIÓN ECONÓMICO - COMERCIAL HECHOS DE PERÚ

- ✓ Perú es un país minero, polimetálico por excelencia, siendo el año 2012 el tercer productor mundial de Cobre, de plata y de zinc
- ✓ Es el primer productor mundial de harina de pescado, espárrago fresco, páprika y de banano orgánico.
- ✓ Segundo productor mundial de alcachofas y cacao orgánico.
- ✓ Sexto productor mundial de café.





# REGIÓN DE LOS RÍOS

21.08.2014 / Oficina Comercial Perú  
Chilean Promotion Bureau • [www.prochile.gob.cl](http://www.prochile.gob.cl)

**pro|CHILE**  
CHILEAN PROMOTION BUREAU



## REGIÓN DE LOS RÍOS EXPORTACIONES TOTALES POR SECTOR

(MMUS\$)	2010	2011	2012	2013	VAR % 13/12	Participación
<b>Industria Forestal</b>	12,4	323,2	316,5	331,4	5%	73%
<b>Manufacturas</b>	57,1	1,8	1,7	14,8	771%	3%
<b>Minerales</b>	-	-	2,0	-	-100%	0%
<b>Productos Agropecuarios</b>	5,7	73,7	80,2	100,9	26%	22%
<b>Productos del Mar</b>	0,1	2,3	2,8	6,5	132%	1%
<b>Servicios</b>	-	-	-	0,1	100%	0%
<b>Vinos</b>	-	0,5	0,3	-	-100%	0%
<b>TOTAL</b>	<b>75,3</b>	<b>401,5</b>	<b>403,5</b>	<b>453,7</b>	<b>12%</b>	<b>100%</b>

- Principal Sector: **Industria Forestal**
- Respecto de las exportaciones totales a nivel nacional, La Región posee un **1% de Participación**
- Mayor número de empresas están en el **Sector Agropecuario: 36 empresas exportadoras**
- Un **43%** del total de empresas exportadoras va hacia **LATAM**

Fuente: Banco Central de Chile

21.08.2014 / Oficina Comercial Perú  
Chilean Promotion Bureau • [www.prochile.gob.cl](http://www.prochile.gob.cl)

**pro|CHILE**  
CHILEAN PROMOTION BUREAU



## REGIÓN DE LOS RÍOS RELACIÓN CON PERÚ

- Del total exportado por la región, un **8 % tiene como destino Perú**
- **US\$ 11,6 millones** el año 2013
- Crecimiento de las exportaciones en **226%**, respecto del año 2012
- La Región exporta a Perú el **doble de lo que exporta a EE.UU**
- **5to Socio Comercial de la Región**

### PRINCIPALES PRODUCTOS EXPORTADOS el 2013 a Perú

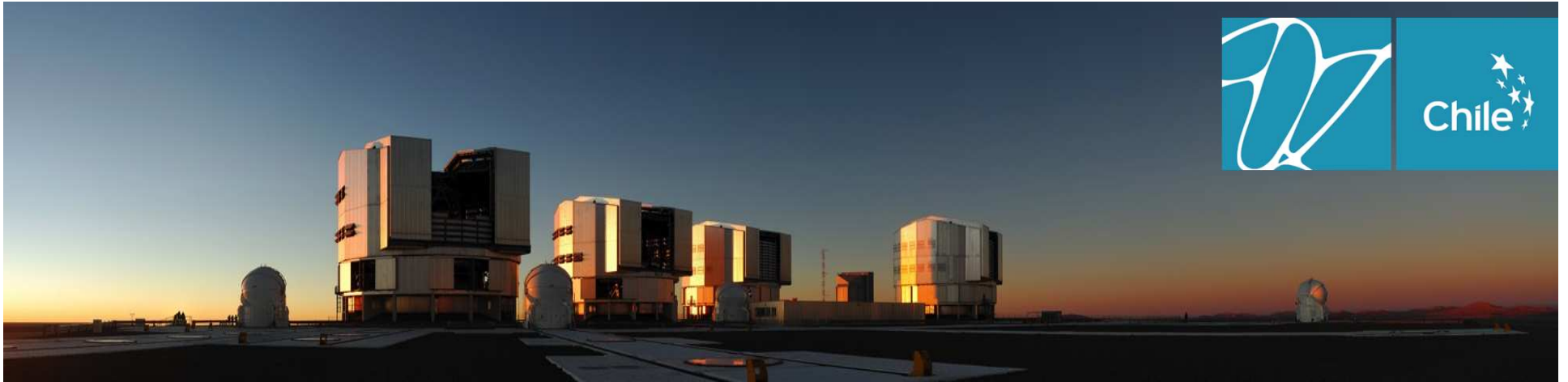
1. **Malta sin tostar** → US\$ 6,8 millones
2. **Pasta Química de Madera Semi blanqueada, de Eucaliptus** → US\$ 3,0 millones
3. **Lactosuero (Aunque esté modificado, o con adición de Azúcar)** → US\$ 2,9 millones
4. **Levaduras Vivas** → US\$ 0,6 millones

---

Fuente: Banco Central de Chile

21.08.2014 / Oficina Comercial Perú  
Chilean Promotion Bureau • [www.prochile.gob.cl](http://www.prochile.gob.cl)

**pro|CHILE**  
CHILEAN PROMOTION BUREAU



# OPORUNIDADES COMERCIALES PARA CHILE Y PARA LA REGIÓN DE LOS RÍOS

21.08.2014 / Oficina Comercial Perú  
Chilean Promotion Bureau • [www.prochile.gob.cl](http://www.prochile.gob.cl)

**pro|CHILE**  
CHILEAN PROMOTION BUREAU

## OPORTUNIDADES COMERCIALES

1. **Primer mercado** del mundo para las exportaciones de servicios de Chile, logrando un monto de US\$ 263 millones, representando un 22,1% del total exportado y el 11,8% del total de las exportaciones realizadas a Perú .
2. Sectores identificados: **servicios de construcción, arquitectura e ingeniería, proveedores para la minería de bienes y servicios, servicios de enseñanza superior, industria del software y TICs, productos farmacéuticos, vinos, así como envases, embalajes y etiquetas para la industria agroexportadora del Perú.**
3. Lo anterior, se contrasta con la alta demanda de misiones de prospección de mercado vinculadas a oferta exportable de servicios que recibe el Departamento Económico de ProChile, y es que en promedio, se recibe entre **3 a 4 misiones comerciales por semana**, el grueso de éstas pretendiendo promover desde modelos econométricos para recursos humanos, hasta servicio de ingeniería para la industria minera.





## OPORTUNIDADES COMERCIALES

4. También, es un nicho a seguir profundizando, el ingreso de **productos gourmet (aceite de oliva, quesos, salmón, carne de wuayu y vinos premium)**, y es que, es cada vez mayor el consumo en determinado estrato social (A y B+), también **fruta fresca, (uvas, ciruelas, manzanas)**.
5. Perú es un país minero, polimetálico por excelencia, siendo el año 2012 el tercer productor mundial de Cobre, de plata y de zinc. A nivel de Latinoamérica es el primero como productor de oro, plomo, estaño. La cartera estimada de **proyectos mineros** en el Perú, actualizada a enero de 2014 por el Ministerio de Energía y Minas, alcanza a los **US\$ 59.582 millones** y está compuesta por 50 proyectos. El 60% de ellos corresponden a proyectos de cobre, 16,5% a oro y 11,9% a hierro.



## INDUSTRIA FORESTAL



### Oportunidades

Sector en crecimiento, especial en molduras y “partes y piezas”. Postes y polines para la Agricultura

### Monto exportado por al mercado

US\$ 4 millones en Industria Forestal

### Principales Sectores

Manufactura Forestal **US\$ 0,4 millones**

Pasta de Madera **US\$ 3,6 millones**

### Principales Subsectores

Fabricación de Partes y Piezas de Carpintería para Construcciones **US\$ 0,3 millones**

Celulosa **US\$ 2,1 millones**

### Principales Productos exportados

- 1.- Pasta química de madera a la sosa (soda) o al sulfato, semi blanqueada o blanqueada, de eucaliptus **US\$ 3 millones**
- 2.- Pasta química de madera a la sosa (soda) o al sulfato, semiblanqueada o blanqueada, de coníferas **US\$ 0,5 millones**
- 3.- Tableros llamados 'oriented strand board' **US\$ 0,3 millones**

## LÁCTEOS



### Monto exportado por al mercado

US\$ 3,5 millones en la Industria Láctea

### Principales Subsectores

Leche en polvo **US\$ 0,5 millones**

Suero de Lácteos **US\$ 2,9 millones**

### Principales productos exportados

1.- Leche en polvo, gránulos o demás formas sólidas, sin adición de azúcar ni otro edulcorante, con un contenido de materias grasas superior o igual al 26% en peso **US\$ 0,55 millones**

2.- Lacto suero, aunque esté modificado, incluso concentrado o con adición de azúcar u otro edulcorante **US\$ 2,9 millones**

### Oportunidades

Perú es un mercado que importa lactosuero.

Importante es notar que el sector lácteos es un mercado de precios

## BERRIES



### Monto exportado por al mercado

US\$ 11,1 millones en productos Agropecuarios

### Principal Producto exportado el 2013 por Chile

Arándanos rojos (*Vaccinium macrocarpon accinium oxycoccus*, *Vaccinium vitis-idaea*), preparados o conservados, incluso con adición de azúcar u otro edulcorante o alcohol **US\$ 11.224 dólares**

### Principal Producto exportado por la Región

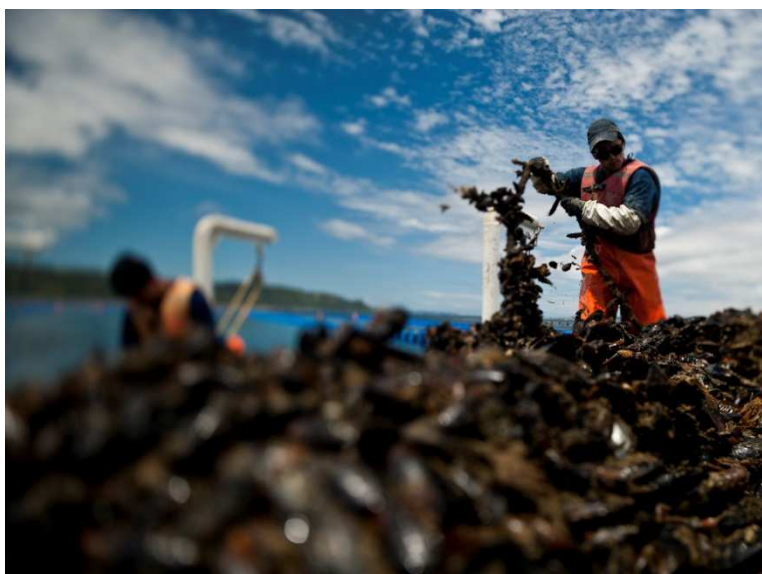
Plantas y partes de plantas de berries y cítricos de arándano y cranberry (*Vaccinium* spp.) **US\$ 58.166** (Enero – Junio 2014)

### Comentarios

- Servicios asociados al producto
- Abastecer al mercado en contra estación
- Microclimas de Perú favorecen la producción local
- Proyecto sierra exportadora



## PRODUCTOS DEL MAR



### Monto exportado

**US\$ 6,4 millones** al mundo

### Principales productos exportados al mundo

Filetes de trucha **US\$ 1 millón**

Harina de Pescado **US\$ 0,7 millones**

Truchas enteras congeladas **US\$ 0,3 millones**

Filete de Bacalao de profundidad **US\$ 0,3 millones**

### Oportunidades

- 1.- Salmón Chileno en formato Gourmet
- 2.- Sofisticación de la Oferta
- 3.- Valor agregado
- 4.- Alianza con compradores locales.

## CONSTRUCCIÓN NAVAL



### Monto exportado

US\$ 0,3 millones

### Principales productos exportados por Chile

Los demás barcos para transporte de mercancías y demás barcos concebidos para transporte mixto de personas y mercancías

US\$ 0,2 millón

Motores de émbolo (pistón) de encendido por compresión (motores diésel o semi-diésel). para la propulsión de barcos

US\$ 0,15millones

### Oportunidades y Comentarios

- 1.- Fallo de la Haya
- 2.- Existe presencia de ingenieros chilenos en el mercado



# ARANCELES - RESTRICCIONES - BARRERAS DE ACCESO AL MERCADO

21.08.2014 / Oficina Comercial Perú  
Chilean Promotion Bureau • [www.prochile.gob.cl](http://www.prochile.gob.cl)

**pro|CHILE**  
CHILEAN PROMOTION BUREAU



## BARRERAS DE ACCESO AL MERCADO ARANCELES

- Los aranceles en el Perú, están clasificados en tres categorías **0, 6 y 11 %**. La exoneración total o parcial de derechos arancelarios se rige por los acuerdos comerciales suscritos hasta la fecha.
- El principal instrumento de vinculación entre Chile – Perú es el ACE 38, que fue suscrito en junio de 1998 y entró en vigencia en el mes de julio de ese mismo año. El Acuerdo estableció diversos cronogramas de desgravación, con diferentes plazos que van desde la **liberalización inmediata hasta el 2017**, algunos de los cuales fueron acelerados en el 2005 mediante el Segundo Protocolo Adicional.
- Cabe destacar que un grupo importante de productos fue liberado de forma rápida – inmediata, en 5 años, por lo que al año 2012 se encontraba exonerado de aranceles más del 95% de los ítems arancelarios. Los productos exceptuados del programa de liberación son muy escasos y representan menos del 0,05%.
- Actualmente, y en virtud de la aplicación del calendario de desgravación, el **99,6%** del universo arancelario se encuentra libre de arancel, que corresponde a 6.906 productos. **Los 24 Ítems restantes lo harán en el 2016**. Entre ellos encontramos: Carnes de gallos y gallinas sin trozar, trigo, papel rizado, entre otros.





## BARRERAS DE ACCESO AL MERCADO

### Certificaciones especiales

El certificado que todo producto debe acompañar es el Certificado de Origen, para determinar el país en donde las mercancías fueron producidas o elaboradas cumpliendo determinados requisitos y **condición indispensable para beneficiarse de las preferencias otorgadas en un Acuerdo Comercial.**

- |   |   |   |
|---|---|---|
| 1. Ministerio de Transportes y Comunicaciones (MTC)   | ➔ | Equipos o aparatos de telecomunicaciones, equipos para estaciones transmisoras  |
| 2. Ministerio de Relaciones Exteriores – RR.EE  | ➔ | Libros, revistas, mapas, cuadernos, disquetes, CDs, video casetes   |
| 3. Ministerio de la Producción –DIQPF (Dirección de Insumos Químicos y Productos Fiscalizados). | ➔ | Elementos componentes del nitrato de amonio   |
| 4. Ministerio de la Producción – OTO (Oficina Técnica de Ozono).                                | ➔ | Equipos de refrigeración, congelamiento y otros equipos de producción de frío y aire acondicionado  |
| 5. Ministerio de la Producción – Viceministerio de Pesquería.                                   | ➔ | Recursos hidrobiológicos para consumo, para investigación, recreación, difusión cultural y los destinados para fines ornamentales o acuicultura |



## BARRERAS DE ACCESO AL MERCADO

### Certificaciones especiales

6. Ministerio de Salud – DIGEMID (Dirección General de Medicamentos, Insumos y Drogas)



**Productos farmacéuticos y galénicos, productos cosméticos y similares, insumos, instrumental y equipo de uso médico-quirúrgico u odontológico, productos sanitarios y productos de higiene personal y doméstico**

7. Ministerio de Salud – DIGESA (Dirección General de Salud Ambiental)



**Alimentos y bebidas**

8. Ministerio de Agricultura – SENASA (Servicio Nacional de Sanidad Agraria)



**Los productos y sub-productos y artículos reglamentados (D.S. 032-2003-AG) según Categoría de Riesgo Fitosanitario (CRF)**

9. Ministerio de Agricultura – INRENA (Instituto Nacional de Recursos Naturales)



**Flora y fauna silvestres (que incluye todo animal o planta vivo o muerto y toda parte o derivado de estos fácilmente identificables y que se encuentren en los Apéndices de la Convención sobre el Comercio Internacional de especies amenazadas de flora y fauna silvestres)**

10. Ministerio de Energía y Minas – IPEN (Instituto Peruano de Energía Nuclear)



**Fuentes de radiaciones ionizantes nuevas, usadas o repotenciadas, bajo cualquier modalidad, incluidas las donaciones, para fines médicos, odontológicos, industriales, de investigación, comercialización u otros**

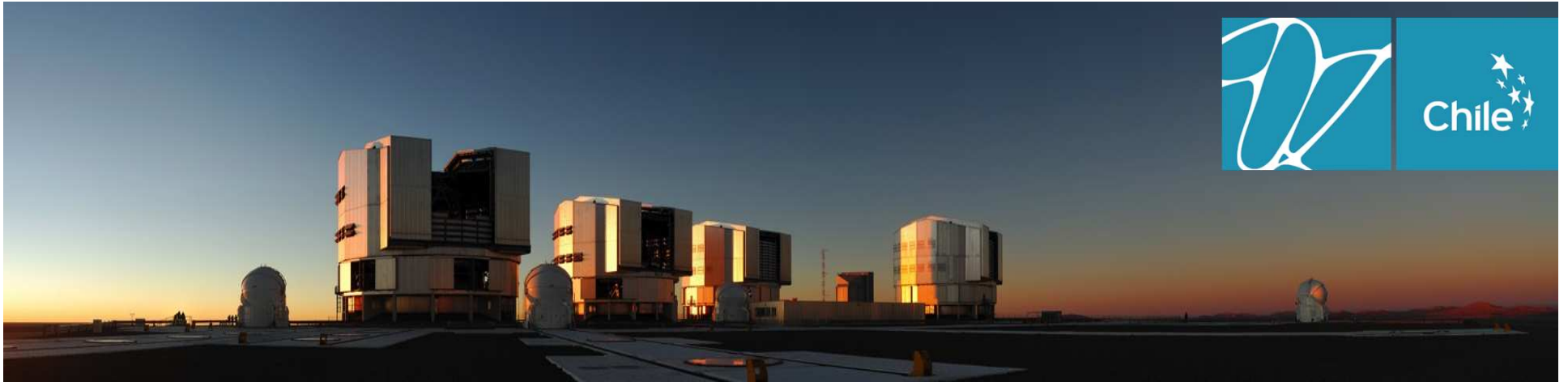


## BARRERAS DE ACCESO AL MERCADO ARANCELES

Algunos ejemplos de casos sobre conflictos de competencia en el control

1. Azúcar, embutidos (SENASA – DIGESA)
2. Tipos de madera (INRENA – SENASA)
3. Equipos médicos que emiten radiaciones (DIGEMID – IPEN)
4. Desperdicios de pescado (DIGESA – ITP)
5. Suplementos naturales, dietéticos, energéticos, etc. (DIGESA – DIGEMID)
6. Desinfectantes, bactericidas y artículos de higiene (DIGEMID – DIGESA – SENASA)
7. Elementos componentes del nitrato de amonio (PRODUCE – DICSCAMEC).





# VISIÓN Y ROL ESTRATÉGICO DE LA OFICINA COMERCIAL

21.08.2014 / Oficina Comercial Perú  
Chilean Promotion Bureau • [www.prochile.gob.cl](http://www.prochile.gob.cl)

**pro|CHILE**  
CHILEAN PROMOTION BUREAU



## VISION y ROL ESTRATÉGICO

- Desarrollo de una agenda que permita incorporar, mantener y profundizar una **red de contactos de primer nivel**, que permita operar en diversos ámbitos, sector público (comercio y aduanas), líderes gremiales, empresarios destacados, potenciales importadores, distribuidoras, ejecutivos a cargo de inversión chilena y líderes de opinión.
- Lo anterior, es de **vital importancia** para el óptimo desempeño, más aún, en países en donde lo relacional se impone a lo transaccional, y lo formal y tradicional tiene un peso específico, y es que **en Perú, el construir redes es altamente importante para poder insertarse en su sociedad**



**pro|CHILE**  
CHILEAN PROMOTION BUREAU

**Chile** 