

Ficha Ciudades

São Paulo

Julio 2013

Documento elaborado por Oficina Comercial ProChile en São Paulo.

pro|CHILE
IMAGINA · CRECE · EXPORTA



I. Ciudad: São Paulo

INFORMACIÓN BÁSICA DEL MERCADO¹

Total Habitantes (Estadísticas Año 2010).	11,25 millones (27,27% del Estado de São Paulo y 5,89% del país)
Distribución por Sexos (Estadísticas Año 2010).	Hombres: 5,32 millones (47,35%) Mujeres: 5,92 millones (52,65%)
Composición Etaria (Estadísticas Año 2010).	0-4 años: 711,5 mil (6,32%) 5-9 años: 758,1 mil (6,74%) 10-14 años: 867,1 mil (7,71%) 15-19 años: 841,0 mil (7,47%) 20-24 años: 991,8 mil (8,81%) 25-29 años: 1.074,5 mil (9,55%) 30-39 años: 1.897,9 mil (16,87%) 40-49 años: 1.555,7 mil (13,82%) 50-59 años: 1.215,5 mil (10,80%) 60-69 años: 728,0 mil (6,47%) 70 + años: 611,6 mil (5,44%)
Segmentación Socioeconómica (Estadísticas Año 2010).	AB: 20,71% C: 53,49% DE: 25,79%
Idioma Local.	Portugués.
Localización.	Región Sudeste.
Principales Ciudades Cercanas/Puertos Importantes Próximos.	Guarulhos, Campinas/Puerto de Santos.

¹ Censo Demográfico 2010 / Instituto Brasileño de Geografía y Estadística – IBGE (Último disponible).

ACTIVIDAD ECONÓMICA²

<p>Principales Actividades Económicas del Estado/Ciudad (Estadísticas Año 2010).</p>	<p>Estado de São Paulo: 69,05% Servicios y 29,08% Industrial.</p> <p>Municipio de São Paulo: 65,36% Servicios y 16,71% Industrial.</p>
<p>Producto Interno Bruto – PIB (Estadísticas Año 2010).</p>	<p>USD 221,8 mil millones (35,56% del Estado de São Paulo y 11,77% del país)</p>
<p>PIB per Cápita (Estadísticas Año 2010).</p>	<p>USD 19,72 mil.</p>
<p>Comercio Exterior (Estadísticas Año 2012).³</p>	<p>Importaciones: USD 13,26 mil millones.</p> <p>Exportaciones: USD 9,01 mil millones.</p>
<p>Inversión Extranjera Directa y Principales Empresas Transnacionales Instaladas en el País⁴ (Estadísticas Año 2011)</p>	<p>IED: USD 8,4 mil millones⁵</p> <p>Comercio: Pão de Açucar (Brasil/Francia), Walmart Brasil (EE.UU) y Makro (Holanda).</p> <p>Finanzas: Santander (España), HSBC (Inglaterra) y Citi (EE.UU).</p> <p>Industrial: AmBev (Bélgica), Fiat (Italia) y Volkswagen do Brasil (Holanda).</p> <p>Servicios: Telefónica (España), TIM Brasil (Italia) y AES Brasil (EE.UU).</p>
<p>Actividad Turística⁶ (Estadísticas del año 2011).</p>	<p>Volumen de turistas: 12,1 millones/Ingresos de USD 5 mil millones (Para la Copa Mundial de Fútbol 2014 se espera un volumen de 15 millones turistas).</p> <p>Origen de Turistas Nacionales (Gastos de USD 285/día):</p> <p>Unidades Federales: São Paulo (29,4%), Rio de Janeiro (16,0%) y Minas Gerais (9,5%).</p> <p>Ciudades del Estado de São Paulo: Campinas, Ribeirão Preto y Sorocaba.</p> <p>Origen Turistas Internacionales (Gastos de USD 232,5/día):</p> <p>EE.UU (22,7%), Argentina (9,8%) y Japón (8,7%).</p>

² PIB Municipal y Cuenta Regional 2010 / Instituto Brasileño de Geografía y Estadística – IBGE (Último disponible).

³ Sistema Aliceweb – MDIC.

⁴ Revista Valor Grandes Grupos 2011

⁵ Ministerio de Hacienda.

⁶ Ministerio de Turismo.

INFRAESTRUCTURA Y LOGÍSTICA ⁷

<p>Puertos (Anexo I).</p>	<p>Puerto de Santos.⁸</p>
<p>Líneas Navieras.</p>	<p>Ver Anexo VI</p>
<p>Aeropuertos (Anexo II).</p>	<p>Aeropuerto Internacional de São Paulo – GRU⁹. Aeropuerto Internacional de Viracopos (Campinas)¹⁰. Aeropuerto Internacional de Congonhas (más vinculado al tráfico de pasajeros) Campo de Marte (opera exclusivamente aviación ejecutiva, taxi aéreo y escuelas de piloto).</p>
<p>Líneas Aéreas.</p>	<p>Brasileñas: Tam¹¹, Gol¹², Trip¹³/Azul¹⁴, Passaredo¹⁵. Extranjeras: Aerolíneas Argentinas, Aero México, Airfrance, Alitalia, Avianca/Taca, British Airways, Delta, Iberia, KLM, Singapore Airlines, United Airlines, Air China, Korean Air, TAAG, Turkish Airlines, Air Canada, American Airlines, Boliviana Aviación, COPA, Emirates, LAN, Lufthansa, Qatar, South African Airways, Swiss Air y TAP.</p>
<p>Infraestructura Rodoviaria.</p> <p>Cómo llegan los productos de importación (Estadísticas del Año 2012)¹⁶.</p>	<p>Ver Anexo III.</p> <p>Desde el mundo: Vía Marítima 2012: 56,37% Vía Aérea: 38,40% Vía Carretera: 4,85%</p> <p>Desde Chile: Vía Marítima: 15,26% Vía Aérea: 8,49% Vía Carretera: 76,25%</p>

II. CONSUMO Y CANALES DE DISTRIBUCIÓN

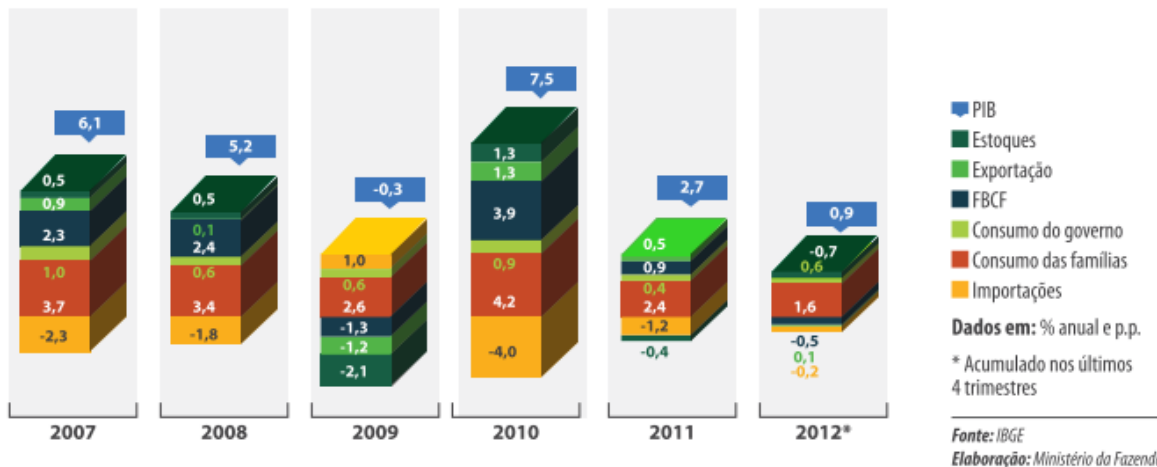
- **Características del consumidor.**

El Gobierno brasileño ha estado adoptando una estrategia de crecimiento económico basada en el consumo, la cual ha sido fomentada desde entonces con bajas tasas de interés, fácil acceso al crédito y subsidios, lo que ha permitido un sustancial incremento de la renta disponible de los brasileños, con énfasis en la Clase C (Clase Media / Renta promedio entre USD 867 a USD 3.737). Esta iniciativa ha presentado como fondo desde el inicio, tornar la economía del país de cierta forma más independiente, posicionándose en un punto menos propenso a crisis internacionales. Las informaciones al respecto se encuentran disponibles en la **Figura I**.

Figura I.

Crescimento do PIB: ótica da demanda

Contribuições ao Crescimento do PIB: Lado da Demanda (% anual e p.p.)



Actualmente Brasil se posiciona como **mayor consumidor mundial de perfumes y fragancias**. Además figura en **cuarta posición con respecto a la compra de automóviles, alimentos y bebidas**. Estos hechos evidencian el poder

⁷ Anexo IV.

⁸ <http://www.portodesantos.com.br/>

⁹ <http://www.gru.com.br/>

¹⁰ <http://www.viracopos.com/>

¹¹ <http://www.tam.com.br/>

¹² <http://www.voegol.com.br/>

¹³ <http://www.voetrip.com.br/>

¹⁴ <http://www.voeazul.com.br/>

¹⁵ <http://www.voepassaredo.com.br/>

¹⁶ Sistema Aliceweb – MDIC

adquisitivo y la gran propensión al consumo de la sociedad. En mayor detalle, en la **Figura II** se encuentra disponible la composición del consumo brasileño.

Figura II.

Mercado de Consumo (posição)

Consumo brasileiro		
Setor	2012	2020
Perfumes e Fragâncias 	1º	1º
Automóveis 	4º	3º
Alimentos e Bebidas 	4º	3º
Vestuário 	5º	3º
Aviação doméstica 	4º	-
Motos 	4º	3º
Computadores 	3º	-
Geladeiras 	3º	-
Produtos para animais de estimação 	3º	2º

Dados em: posição

Fonte: Revista Exame, McKinsey, Escopo, Euromonitor, Anfavea e Abració
Elaboração: Ministério da Fazenda

Sin embargo, durante el año **2013** empezaron a surgir los costos asociados a tal comportamiento. Con la sociedad endeudada, el consumo ha bajado drásticamente (principal conductor de la economía hasta entonces) y la población ha salido a la calle a manifestar su descontento. Por esta razón se hace muy difícil pronosticar un escenario de corto/mediano plazo al respecto de las características del consumidor, puesto que inclusive diversos analistas aún no descartan cifras rojas en el crecimiento económico del país durante el presente año.

- **Gastos en publicidad / principales medios utilizados.**

Actualmente Brasil se posiciona entre los cinco mayores mercados globales de propaganda, su mercado publicitario presentó inversiones equivalentes a **USD 26,01 mil millones** durante el **primer semestre del año 2013**, y **São Paulo** fue la principal plaza de estas inversiones con un **26,00%** de participación, según el **Instituto Brasileño de Opinión Pública y Estadística – IBOPE**¹⁷. Las informaciones al respecto se encuentran disponibles en la **Tabla I**.

¹⁷ <http://www.ibope.com.br/pt-br/Paginas/home.aspx>

TABLA I – GASTO PUBLICITARIO: PRINCIPALES PLAZAS / USD (000)				
PLAZA	PRIMER SEMESTRE 2013		PRIMER SEMESTRE 2012	
		%		%
SÃO PAULO	6.779.399.240	26%	6.246.120.500	28%
NACIONAL (TV CABLE, REVISTA, INTERNET Y MERCHANDISING)	6.372.711.345	24%	4.439.126.500	20%
RIO DE JANEIRO	2.710.269.215	10%	2.531.854.000	12%
OTRAS PLAZAS	1.672.252.600	6%	1.244.419.000	6%
INTERIOR - SP	1.428.415.890	5%	1.332.331.500	6%
TOTAL	26.019.698.540	100%	21.920.840.000	100%

Fuente: Monitor Evolution

En este sentido, a través de la **Figura I** y **Tabla II** se pueden visualizar datos estadísticos al respecto de los principales **medios de comunicación, sectores económicos, mercados y empresas** que presentaron inversiones en publicidad durante el **primer semestre del año 2013**. De este modo se puede inferir que los mayores volúmenes de inversiones presentado por cada uno de los segmentos anteriormente mencionados fueron la **TV Abierta, el Retail, las Tiendas de Departamento y Unilever Brasil¹⁸**, con cifras que suman **USD 13,76 mil millones, USD 5,13 mil millones, USD 1,7 mil millones y USD 1,12 mil millones** respectivamente.

TABLA II – GASTOS PUBLICITARIOS: PRINCIPALES MERCADOS / USD (000)				
MERCADOS	PRIMER SEMESTRE 2013		PRIMER SEMESTRE 2012	
		RANKING		RANKING
TIENDAS DE DEPARTAMENTO	1.700.210.795	1	1.598.969.000	1
CAMPAÑAS PUBLICAS	907.247.670	2	751.866.500	2
CONSTRUCCION Y INCORPORACION	889.953.425	3	649285500	8
SUPERMERCADOS, HIPERMERCADOS Y MAYORISTAS	856.022.025	4	736.340.000	4
VEHICULOS DE PASEO	851.791.160	5	640.600.500	9

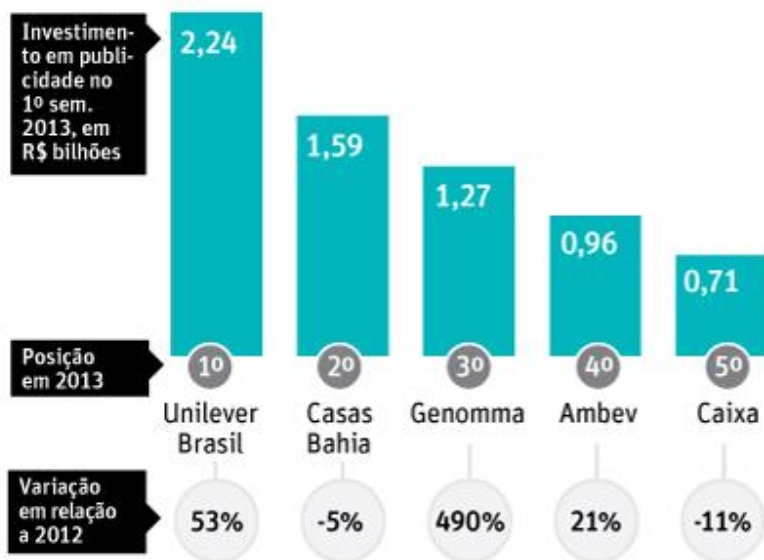
Fuente: Monitor Evolution

¹⁸ <http://www.unilever.com.br/>

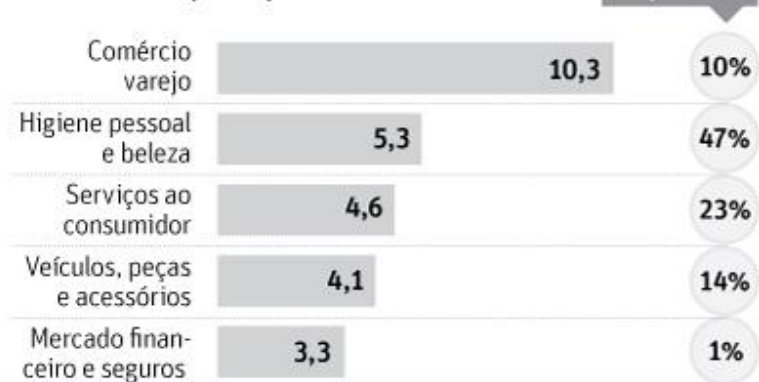
Figura I.

INVESTIMENTO EM PUBLICIDADE

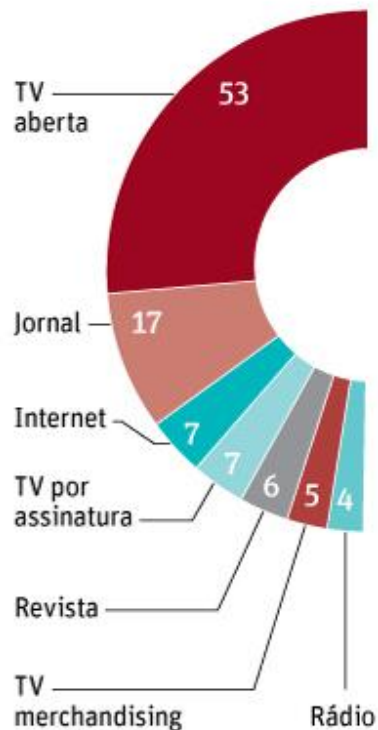
Unilever assume a liderança no ranking de maiores anunciantes



Investimento em publicidade por setores no 1º sem. 2013, em R\$ bilhões



Participação dos veículos de comunicação no bolo publicitário em 2013
De janeiro a junho, em %



Fonte: Ibope Média

• Canales de distribución.

La estructura de la cadena de distribución es relativamente sencilla en el mercado local, con la presencia dentro del sistema de **importadores, distribuidores, mayoristas, minoristas y traders**.

Los principales distribuidores, mayoristas y minoristas de Brasil se encuentran disponibles a través de las **Tablas I, II y III**.

TABLA I – PRINCIPALES DISTRIBUIDORES DE BRASIL / AÑO 2011				
RANKING 2011	RANKING 2010	RAZON SOCIAL	UF	VENTAS
1	1	MARTINS	MG	USD 1.717.220.245
2	2	PROFARMA	RJ	USD 1.658.500.000
3	3	TAMBASA	MG	USD 682.210.075
4	4	GRUPO MEGAFORT	MG	USD 541.313.148
5	5	JC DITRIBUIÇÃO	GO	USD 390.434.208
6	7	DIMED	RS	USD 356.406.500
7	6	ZAMBONI	RJ	USD 356.396.300
8	16	PASTIFICIO SANTA AMALIA	MG	USD 341.319.390
9	11	DISTRIBUIDORA COIMBRA	RO	USD 281.198.662
10	10	CEREALISTA MARANHÃO	SP	USD 275.171.858

FUENTE: RANKING ABAD/NIELSEN 2012

TABLA II – PRINCIPALES MAYORISTAS DE AUTOSERVICIO (CASH & CARRY) DE BRASIL / AÑO 2011				
RANKING 2011	RANKING 2010	RAZON SOCIAL	UF	VENTAS
1	1	MAKRO	SP	USD 3.022.023.537
2	2	ASSAI	SP	USD 2.144.500.000
3	3	TENDA ATACADAO	SP	USD 719.887.000
4	4	ATACADISTA ROLDÃO	SP	USD 537.058.844
5	5	SPANI ATACADISTA	SP	USD 357.571.554
6	9	ATACADAO ATAKAREJO	BA	USD 239.459.640
7	6	VILLEFORT ATACADISTA	MG	USD 228.070.442
8	7	APOIO MINEIRO/DECMINAS/DAMINAS	MG	USD 200.594.270
9	8	MART MINAS	MG	USD 180.696.001
10		CARVALHO ATACADO	PI	USD 141.731.972

FUENTE: RANKING ABAD/NIELSEN 2012

TABLA III – PRINCIPALES MINORISTAS (SUPERMERCADOS) DE BRASIL / AÑO 2011				
RANKING 2011	RANKING 2010	RAZON SOCIAL	UF	VENTAS
1	1	COMPANHIA BRASILEIRA DE DISTRIBUIÇÃO	SP	USD 26.340.286.041
2	2	CARREFOUR COM IND LTDA	SP	USD 14.383.228.961
3	3	WAL-MART BRASIL LTDA	SP	USD 11.734.206.521
4	4	CENCOSUD BRASIL COMERCIAL LTDA	SE	USD 3.118.446.790
5	5	COMPANHIA ZAFFARI COMERCIO E INDUSTRIA	RS	USD 1.455.000.000
6	6	PREZUNIC COMERCIAL LTDA	RJ	USD 1.326.762.434
7	8	IRMÃOS MUFFATO & CIA LTDA	PR	USD 1.154.363.024
8	9	A ANGELONI CIA LTDA	SC	USD 1.082.624.123
9	10	CONDOR SUPER CENTER LTDA	PR	USD 1.068.249.843
10	7	DMA DISTRIBUIDORA S/A	MG	USD 1.004.663.063

FUENTE: RANKING ABRAS 2012

III. OPORTUNIDADES PARA PRODUCTOS O SECTORES CHILENOS EN LA REGIÓN

● Importaciones.

El año 2012, la ciudad de São Paulo representó el **5,11%** de las importaciones totales de Chile realizadas por Brasil, posicionándose como **quinto** municipio con mayor volumen de importaciones de origen chileno a nivel local.

En dicho año, los principales países proveedores de las importaciones de la ciudad de São Paulo fueron **China**, **EE.UU** y **Alemania**, con participaciones de mercado equivalentes a **22,50%**, **17,93%** y **10,79%** respectivamente. Por otro lado, los principales bienes importados del mundo por la ciudad fueron los **terminales portátiles de telefonía celular¹**, **otras máquinas digitales para procesamiento de datos con unidad central de proceso, incluso con una unidad de entrada y una de salida²**, **implantes expandibles, incluso montados sobre catéter del tipo de balón³**, con participaciones de mercado equivalentes a **1,40%**, **1,21%** y **0,98%** respectivamente.

Finalmente, los principales bienes importados desde Chile fueron los **salmones del atlántico/Danubio (fresco o refrigerado)**, **uvas frescas** y **ciruelas/andrinás frescas**, con participaciones de mercado equivalentes a **33,68%**, **10,64%** y **6,07%** respectivamente. Las informaciones al respecto se encuentran disponibles en las **Tablas I, II y III**.

TABLA I - PRINCIPALES PROVEEDORES DE SÃO PAULO / AÑO 2012			
PAIS	US\$ FOB	PESO LIQUIDO (kg)	%
160 – CHINA	2.985.274.300	639.437.623	22,50%
249 - ESTADOS UNIDOS	2.379.012.056	349.113.526	17,93%
023 – ALEMANIA	1.432.023.170	96.605.117	10,79%
063 – ARGENTINA	677.302.619	692.328.482	5,11%
275 – FRANCIA	577.542.566	66.773.045	4,35%
386 – ITALIA	488.671.459	81.049.036	3,68%
399 – JAPON	480.208.178	20.853.543	3,62%
767 – SUIZA	296.109.159	9.442.302	2,23%
493 – MEXICO	286.912.164	29.323.492	2,16%
245 – ESPAÑA	279.317.757	167.605.110	2,11%
TOTAL	13.267.122.898	3.173.176.045	100,00%

Fuente: Sistema Aliceweb - MDIC.

TABLA II - PRINCIPALES IMPORTACIONES DE SÃO PAULO / AÑO 2012			
CODIGO ARANCELARIO	US\$ FOB	PESO LIQUIDO (kg)	%
85171231 - Terminais portáteis de telefonia celular	185.313.769	626.046	1,40%
84714190 - Outs.máquinas digit.p/proc.dados, c/ucp, mesmo c/unid.e/s	160.250.951	596.852	1,21%
90219081 - Implantesd expansíveis("stents), mesmo montados sobre catéter de balão	129.480.167	36.965	0,98%
10019900 - Out.trigos e misturas de trigo c/centeio, exc.p/ semead	128.496.405	451.527.391	0,97%
84119100 - Partes de turborreatores ou de turbopropulsores	121.310.966	28.915	0,91%
30022021 - Vacina contra a gripe, em doses	109.294.690	111.194	0,82%
85177010 - Circuitos impr.c/comp.elétr./eletr.montados	101.586.951	211.501	0,77%
30021029 - Outs.frações do sangue, prod.imunol.modif.exc.medicament	99.920.571	639.623	0,75%
88024090 - Outros aviões/veículos aéreos, peso > 15000 Kg, vazios	95.445.337	202.205	0,72%
90183929 - Outras sondas, catéteres e cânulas	83.904.215	467.742	0,63%
TOTAL	13.267.122.898	3.173.176.045	100,00%

Fuente: Sistema Aliceweb - MDIC.

TABLA III - PRINCIPALES IMPORTACIONES DE SÃO PAULO DESDE CHILE / AÑO 2012			
CODIGO ARANCELARIO	US\$ FOB	PESO LIQUIDO (kg)	%
03021400 - Salmão-do-atlantico e salmão-do-danubio, fr. ou refri.	71.728.901	15.636.043	33,68%
08061000 - Uvas frescas	22.656.542	13.730.419	10,64%
08094000 - Ameixas e abrunhos, frescos	12.920.913	10.468.367	6,07%
22042100 - Outros vinos, mostos de uvas, ferm.imped.álcool, recips<=2l	11.705.698	2.928.349	5,50%
08092900 - Outras cerejas, frescas	10.738.907	1.793.511	5,04%
08105000 - Quivis "kiwis", frescos	8.649.111	8.801.717	4,06%
08081000 - Maças frescas	8.430.878	9.091.962	3,96%
03048100 - Filé de salmão-do-pacifico,do-danubio,do-atlantico,cong	6.372.268	1.146.626	2,99%
39231090 - Outs.artigos semelh.caixas, engradados, etc.de plástico	5.603.234	1.440.263	2,63%
08093020 - Brugnons e nectarinas, frescos	3.606.782	3.013.076	1,69%
TOTAL	212.941.178	94.681.212	100,00%

Fuente: Sistema Aliceweb - MDIC.

- **Contextualizar oportunidades en sectores/subsectores productivos y productos relevantes.**

Se percibe en la ciudad de São Paulo, una fuerte demanda por productos de origen chileno del sector alimentos. Específicamente se detectan oportunidades de mercado en **frutas frescas (kiwi, manzanas, uvas, duraznos, cerezas, frutillas, ciruelas, peras, entre otros), frutos secos (principalmente nueces y almendras), pescados**

(principalmente salmón), hortalizas (cebollas) y vinos. Sin embargo, el país pasa por un acomodo en su modelo económico, que implica un monitoreo constante de las oportunidades.

- **Localización de los importadores de productos similares a la oferta chilena.**

La **Oficina Comercial de Chile en São Paulo**, con su misión de promover las exportaciones no tradicionales de Chile en Brasil, realiza agendas de negocios constantemente durante el año entre exportadores chilenos y empresas brasileñas de São Paulo y otras ciudades. Esta última variable ha sido uno de los ejes de trabajo; Descentralización de las gestiones a otros Estados del país (distintos a Sao Paulo), unido al enfoque de la clase media C (la mayor parte de la población se encuadra en este segmento socioeconómico).

IV. INFORMACIÓN ÚTIL

- **Horario bancario y laboral.**

El **horario bancario y comercial** percibido en la ciudad de São Paulo es de **10.00 a.m. a 16.00 p.m.** y **08.00 a.m. a 18.00 a.m.** respectivamente.

- **Códigos de acceso telefónico.**

Los códigos de acceso telefónico de los principales municipios del Estado de São Paulo se encuentran disponibles en la **Tabla I**.

TABLA I - CODIGOS DE ACCESO TELEFONICO / PRINCIPALES MUNICIPIOS DEL ESTADO DE SÃO PAULO			
CIUDAD	CODIGO	CIUDAD	CODIGO
São Paulo	11	Santo André	11
Guarulhos	11	Piracicaba	19
Campinas	19	Cubatão	13
Osasco	11	Agudos	14
São Bernardo do Campo	11	Pindamonhangaba	11
Barueri	11	Suzano	11
Santos	13	Igarapava	16
São José dos Campos	12	Guaratinguetá	12
Jundiaí	11		

- **Transporte interno.**

Debido a las grandes dimensiones de la ciudad, el tránsito es intenso y con horarios de punta, ya sea por **automóvil**¹⁹, **bus** o **metro/tren**. Es muy usual tardar horas en trasladarse desde un punto de la ciudad a otro. Sin embargo, este escenario se encuentra internalizado por la idiosincrasia *paulista*, de tal modo que la sociedad convive normalmente con esta situación. En la **Tabla I** se encuentran disponibles algunos datos al respecto de la infraestructura de transportes de la ciudad de São Paulo.

TABLA I – INFRAESTRUCTURA DE LA CIUDAD DE SÃO PAULO / PRINCIPALES MEDIOS DE TRANSPORTE				
TAXI ²⁰	BUS ²¹	METRO ²²	TREN ²³	AVION/HELICOPTERO
37 mil taxis	15 mil buses urbanos 1.335 líneas de bus 28 terminales de bus	5 líneas de metro 62,5km de líneas de metro + 20,0km en construcción 55 estaciones de metro	270km de tren	2ª mayor flota de helicópteros del mundo 44 empresas aéreas 4 aeropuertos en el Gran São Paulo, siendo 1 em Campinas y 1 em Guarulhos

Fuente: Ministerio de Turismo

- **Principales ferias internacionales y eventos relevantes en la ciudad.**

La ciudad de São Paulo es una referencia mundial en el segmento de **Ferias y Eventos** (se encuentra disponible por el Gobierno brasileño una guía de ferias en Brasil)²⁴, posicionándose como el 12º destino del mundo para eventos internacionales, con 1 evento a cada 6 minutos. Por esta razón durante el año **2011**, según datos del **Ministerio de Turismo**, un **24,4%** del volumen de turistas (nacionales e internacionales) presentó esta motivación para visitar la ciudad. Estadísticas señalan que a ciudad presenta **2,5 millones de metros cuadrados de área disponible para exposiciones** (arriendo) y los **ingresos de esta industria alcanzan la suma de USD 2 mil millones**. Dado este ambiente de negocios que proporciona la ciudad, con la finalidad de generar nuevas oportunidades para la oferta exportable Chilena, la **Oficina Comercial de Chile en São Paulo** está constantemente participando de ferias. Este año, **ProChile** estuvo presente como expositor por la primera vez en la **Feria APAS 2013**²⁵ (Asociación Paulista de Supermercados), que por su volumen de negocios generados, es la feria de retail más grande del mundo.

¹⁹ <http://www.cetsp.com.br/>

²⁰ <http://www.taxisaopaulo.com.br/>

²¹ www.sptrans.com.br

²² www.metro.sp.gov.br

²³ www.cptm.sp.gov.br

²⁴ <http://www.brasilglobalnet.gov.br/Eventos/Pesquisa/frmPesqEvento.aspx?acao=Pesquisa&f=b>

²⁵ <http://www.feiraapas.com.br/>

- **Consulados y oficinas comerciales.**

Las informaciones de contacto de los consulados y oficinas comerciales de los miembros de la Alianza del Pacífico en la ciudad de São Paulo se encuentran disponibles en la **Tabla I y II** respectivamente.

TABLA I – CONSULADOS GENERALES / SÃO PAULO (ALIANZA DEL PACIFICO)			
PAIS	DIRECCION	TELEFONO	SITIO WEB
Chile	Av. Paulista, 1009 - 10º Piso, Cérqueira Cesar	55 11 3284 2044	http://chileabroad.gov.cl/sao-paulo/
Perú	Alameda Campinas, 646 - 4º Piso - Jardim Paulista	55 11 3149 2525	http://www.consuladoperusp.com.br/
Ecuador	Via Funchal, 411 - Cj. 34 - Vila Olímpia	55 11 2769 7828	www.embequador.org.br/
Colombia	Tenente Negrão, 140 - 9º Piso / Conjunto 92, Itaim Bibi	55 11 3078 0322	www.consuladoensaopaulo-br.gov.co

TABLA II – OFICINAS COMERCIALES / SÃO PAULO (ALIANZA DEL PACIFICO)			
PAIS	DIRECCION	TELEFONO	SITIO WEB
Chile	Av. Paulista, 1009 - 10º Piso, Cérqueira Cesar	55 11 3251 1578	http://www.prochile.gob.cl/paises/brasil/
Perú	Alameda Campinas, 646 - 5º Piso - Jardim Paulista	55 11 3262 2627	http://www.promperu.gob.pe/
Ecuador	Av. Alameda Santos, 2313 - 4º Piso - Jardim Paulista	55 11 2613 7828	http://www.proecuador.gob.ec/institucional/oficinas/red-internacional/brasil/
Colombia	Alameda Santos, 1800 - 10ª Piso, cj. 10B - Jardim Paulista	55 11 3171 0165	http://www.proexport.com.co/red-de-oficinas/suramerica/brasil

V. ANEXOS

- Anexo I. PUERTOS DE BRASIL



Fuente: Secretaría de Puertos²⁶.

²⁶ <http://www.portosdobrasil.gov.br/>

- Anexo II. AEROPUERTOS DE BRASIL



Fuente: Empresa Brasileira de Infraestructura Aeroportuaria – INFRAERO²⁷.

²⁷ <http://www.infraero.gov.br/>

- Anexo III.

CNT | Confederação Nacional do Transporte | **Malha Rodoviária**



- Anexo IV.

A situação da infraestrutura no Brasil

Comparação com o padrão internacional da melhor prática em cada área

(100=Benchmark internacional)

■ Rodovias

Km de rodovias/ 10.000 hab.	56
% de rodovias pavimentadas	19
Nº de óbitos trânsito/ 10.000 hab.	30
Frete (US\$/ mil t km)	6
Índice nacional	27

■ Ferrovias

Milhões de TKU/km de linha	100
Km de ferrovias/10.000 hab.	17
Nº de acidentes /10.000. km trem	17
Frete (US\$/ mil TKU)	27
Índice nacional	20

■ Portos

Distância (km) ao porto internacional mais próximo	100
% de containerização da carga geral	70
Custo de exportação/contêiner	35
Índice nacional	68

■ Aeroportos

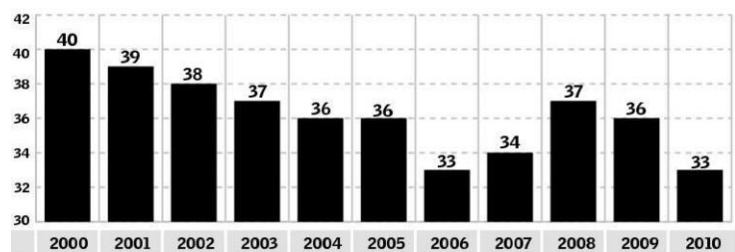
% pop. A 80 km do aeroporto principal	94
Pousos e decolagens/hora (nº médio)	43
% de vôos sem atrasos em aeroportos	85
Atrasos em desembarques aeroportuários	9
Índice nacional	58

■ Hidrovias

Km de hidrovias / 10.000 habitantes	26
Frete (US\$/ mil TKU)	15
Índice nacional	32

■ Desempenho da infraestrutura de transporte

(100=Benchmark internacional)



Fonte: Fiesp

- **Anexo VI²⁸**.

Agência de Vapores Grieg S/A

Dirección :Rua Augusto Severo, 7 - 4o.piso
Centro - Santos - SP
CEP :11010-919

Agência Marítima Cargonave (SP) Ltda.

Dirección :Praça da República, 62 - 7º piso cj.72
Centro - Santos - SP
CEP :11013-921

Agência Marítima Granel Ltda.

Dirección :Rua General Câmara, 141 - 9o.piso - cj. 94
Centro - Santos - SP
CEP :11010-121

Agência Marítima ORION Ltda.

Dirección :Praça Barão do Rio branco, 14 - 9º piso
Centro - Santos - SP
CEP :11010-921
Home Page : <http://www.amorion.com.br>

Aliança Navegação e Logística Ltda.

Dirección :Rua do Comércio, 71
Centro - Santos - SP
CEP :11010-141

Alphamar Agência Marítima Ltda

Dirección :Rua Riachuelo, 121, sala 43
Centro - Santos - SP
CEP :11010-911

Atlas Maritime LTDA.

Dirección :Rua Cardeal Arcoverde, 1749 - conj. 46B
Pinheiros - São Paulo - SP
CEP :05407-002

Beacon & South Atlantic Agenciamento LTDA.

Dirección :R. do Comércio, 55 - 4º piso - cj. 61/63
Centro - Santos - SP
CEP :11010-141

BLUE OCEAN - Agência Marítima Ltda

Dirección :Rua Frei Gaspar nº 51 - sala 44
Centro - Santos - SP
CEP :11010-091

BPA Agenciamentos Marítimos Ltda

Dirección :Av. Ana Costa, 471 - 7º piso - sala 705

²⁸ Información del **Sindicato de las Agencias de Navegación Marítima del Estado de São Paulo – SINDAMAR.**

Gonzaga - Santos - SP
CEP :11060-003

Brazshipping Marítima Ltda

Dirección :Rua Paulo Bueno Wolf, 01 sala 83
Ponta da Praia - Santos - SP
CEP :11030-381
Home Page : <http://www.brazshipping.com.br>

Cargill Agrícola S/A

Dirección :Av. Bento Pedro da Costa, 65
Jardim Conceiçãozinha - Guarujá - SP
CEP :11472-000

China Shipping do Brasil Agenciamento Marítimo Ltda.

Dirección :Rua Senador Feijó, 31 - 3º piso
Centro - Santos - SP
CEP :11015-501
Home Page : <http://www.chinashipping.com.br>

CMA CGM do Brasil Agência Marítima Ltda

Dirección :Rua Martim Afonso, 04
Centro - Santos - SP
CEP :11010-060
Home Page : <http://www.cma-cgm.com>

Companhia Libra de Navegação

Dirección :Rua XV de Novembro, 183
Centro - Santos - SP
CEP :11010-151

Cosco Brasil S/A

Dirección :R: José Ricardo, 41
Centro - Santos - SP
CEP :11010-190
Home Page : <http://www.cosco.com.br>

Costa Cruzeiros - Ag. Marít. e Turismo LTDA

Dirección :Av. Paulista, 460 - 9º e 10º piso
Bela Vista - São Paulo - SP
CEP :01310-904
Home Page : <http://www.costacruzeiros.com>

CSAV Group Agencies Brazil Agenciamento de Transportes Ltda.

Dirección :Rua XV de Novembro, 183
Centro - Santos - SP
CEP :11010-151
Home Page : www.csav.com.br

Deepsea - Agência Marítima Ltda

Dirección :Avenida Ana Costa, 100 - sala 89
Vila Mathias - Santos - SP

CEP :11060-000

Home Page : <http://www.deepsea-agency.com>

Enasul - Emp. Estiv. Naveg. Atlântico Sul S/A

Dirección :R: 28 de Setembro, 126 - 138

Macuco - Santos - SP

CEP :11015-110

Fertimport S/A

Dirección :R: Frei Gaspar, 22 - 8º piso

Centro - Santos - SP

CEP :11010-090

Home Page : <http://www.fertimport.com.br>

Fischer S/A – Comércio, Indústria e Agricultura

Dirección :Praça da República, 62 - 12º piso cjs. 126/128

Centro - Santos - SP

CEP :11013-010

Free Shipping Agenciamentos Ltda.

Dirección :Rua Dr. Carvalho de Mendonça nº 238 - 6ªA - cj. 62

Vila Belmiro - Santos - SP

CEP :11070-101

Home Page : <http://www.freeshipping.com.br>

Gac Logística do Brasil Ltda

Dirección :Praça Dom Idílio José Soares, 42 cj. 45

Centro - Santos - SP

CEP :11013-170

Home Page : <http://www.gac.com/brasil>

Hamburg Sud Brasil Ltda

Dirección :Rua Verbo Divino, 1.547, 12º piso

Chácara Santo Antônio - São Paulo - SP

CEP :04719-002

Home Page : <http://www.hamburgsud.com>

Hanjin Shipping do Brasil Ltda

Dirección :Av. Senador Feijó, 14, 9º piso - cj. 91

Centro - Santos - SP

CEP :11015-500

Hapag-Lloyd Brasil Agenciamento Marítimo Ltda.

Dirección :Rua XV de Novembro, 157

Centro - Santos - SP

CEP :11010-151

Home Page : <http://www.hapag-lloyd.com>

Hipercon Terminais de Cargas Ltda

Dirección :Rua Augusto Scaraboto, s/n

Alemao - Santos - SP

CEP :11095-500

Home Page : <http://www.hiperconterminais.com.br>

Ibero Cruzeiros Ltda

Dirección :Av. Paulista, 460 - 9º e 10º piso

Bela Vista - São Paulo - SP

CEP :01310-904

Home Page : <http://www.iberocruzeiros.com.br>

ISS Marine Services Ltda.

Dirección :Rua General Câmara, 141 - 1º piso - cj. 11

Centro - Santos - SP

CEP :11010-906

Home Page : <http://www.iss-shipping.com>

Itamaraty Logística Ltda.

Dirección :R: Augusto Severo, 7 - 3º piso

Centro - Santos - SP

CEP :11010-919

Home Page : <http://www.itamaratylogistica.com.br>

Kronos Agência Marítima Ltda -ME

Dirección :PRAÇA DA REPÚBLICA, 62 – 9º PISO – CJ. 95

Centro - Santos - SP

CEP :11013-010

Maersk Brasil (Brasmar) LTDA.

Dirección :Praça Rui Barbosa, 26 / 27

Centro - Santos - SP

CEP :11010-130

Meridional Marítima LTDA

Dirección :Pça Barão do Rio Branco,14, 1º piso. cjs. 12/13

Centro - Santos - SP

CEP :11010-921

MSC Mediterranean Shipping do Brasil LTDA

Dirección :Av. Ana Costa nº 291 - 4º piso

Gonzaga - Santos - SP

CEP :11060-001

Home Page : <http://www.mscbrazil.com>

Multicargo Agências Marítimas LTDA

Dirección :R: Visconde do Rio Branco, 55

Centro - Santos - SP

CEP :11013-030

NYK Line do Brasil Ltda.

Dirección :Praça da República, 62 - 12º piso cj. 121

Centro - Santos - SP

CEP :11013-921

Home Page : <http://www.nykline.com.br>

Oceanus Agências Marítimas S/A

Dirección :Rua Cidade de Toledo, 13
Centro - Santos - SP
CEP :11010-010
Home Page : <http://www.oceanus.com.br>

Porto Agenciamentos Marítimos e Op. Portuário Ltda

Dirección :Rua José Ricardo, 51 - 3º piso - conj. 33
Centro - Santos - SP
CEP :11010

Reliance - Agenciamento e Serviços Portuários Ltda

Dirección :Rua São José, 38, cj. 817
Embaré - Santos - SP
CEP :11040-200

Rocha Terminais Portuários e Logística S/A

Dirección :Rod. Cônego Domenico Rangoni, 5.524 - Km 84
Vicente de Carvalho - Guarujá - SP
CEP :11454-630

Rochamar Agência Marítima S/A

Dirección :Rua do Comercio, 55 sala 11
Centro - Santos - SP
CEP :11010-141
Home Page : <http://www.rochamar.com.br>

S/A Marítima Eurobras - Ag. e Comissária

Dirección :R: General Câmara, 141 - 3º piso
Centro - Santos - SP
CEP :11010-906
Home Page : <http://www.rodrimar.com.br>

Termares - Term. Marítimos Especializados LTDA.

Dirección :Cais do Saboó - Ponto 1
Saboó - Santos - SP
CEP :11010-970

Transchem Agência Marítima LTDA

Dirección :Pça. da República, 87 - 11º piso - Cjs. 111 - 112
Centro - Santos - SP
CEP :11013-922

Triaina Agência Marítima Ltda

Dirección :Rua Paraná nº 126 A - sala 04
Vila Mathias - Santos - SP
CEP :11075-320

Triena Marítima Ltda.

Dirección :R: General Câmara, 263
Centro - Santos - SP
CEP :11010-123

Tropical Agência Marítima Ltda

Dirección :Av. Pedro Lessa nr. 1920 - Edifício Bandeirantes - 2º piso - cjs 21/26/27
Aparecida - Santos - SP
CEP :11025-002
Home Page : <http://www.tropmar.com.br>

Unimar Agenciamentos Marítimos LTDA

Dirección :Pça. Correia de Melo, nº 09
Centro - Santos - SP
CEP :11013-220
Home Page : <http://www.unimar-agency.com.br>

Wallenius Wilhelmsen Serviços de Logística do Brasil Ltda

Dirección :Rua General Câmara nº 196 - Cj. 04
Centro - Santos - SP
CEP :11010-122
Home Page : <http://www.2wgobal.com>

Wilhelmsen Ships Service do Brasil Ltda

Dirección :Rua Batista Pereira, 65 - Altos
Macuco - Santos - SP
CEP :11015-101
Home Page : <http://www.wilhelmsen.com/shipsservice>

Williams (Serviços Marítimos) LTDA

Dirección :R: Braz Cubas, 37 - 8º piso - Cj. 86
Centro - Santos - SP
CEP :11013-161
Home Page : <http://www.williams.com.br>

Wilson, Sons Agência Marítima Ltda.

Dirección :Av. Ana Costa nº 291 conj. 92
Gonzaga - Santos - SP
CEP :11060-001
Home Page : <http://www.wilsonsons.com.br>

Zim do Brasil LTDA.

Dirección :Pça. da República, 87 - 3º piso - Cj. 32
Centro - Santos - SP
CEP :11013-010
Home Page : <http://www.zim.com>